

VSSH:N kuntaneuvottelut 3. – 20.9.2007
TYKS; Konservatiivisen hoidon tulosryhmä
1)

Sisältö

1. Hoitotakuista

2. Toiminnalliset tavoitteet 2008 – (10)

1) 2007: 31 % VSSH:n toimintatuotoista

Hoitotakuista

1. Hoitoon pääsytakuu toteutuu
2. Jatkohoitoon pääsytakuu ei vielä toteudu
siirtoviivepäiviä 9 %, 1-6/07 hoitopäivät 54,9 %
3. Hoidettujen määrä kasvaa (+ 1,2 %)
4. Avohoitotakuu toteutuu (+ 1,9 %)
5. Lääkehoitotakuu toteutuu
ajanmukaiset hoitokäytännöt (kehittämishanke 2007)
6. Alueellinen erikoisalakoordinaatio aktiivista
suoritteita (hqv ja pkl) kertyy aluesairaaloihin
7. Apuvälinetakuu toteutumassa

”Tarjoamme Suomen vaikuttavinta hoitoa ja tutkimusta”

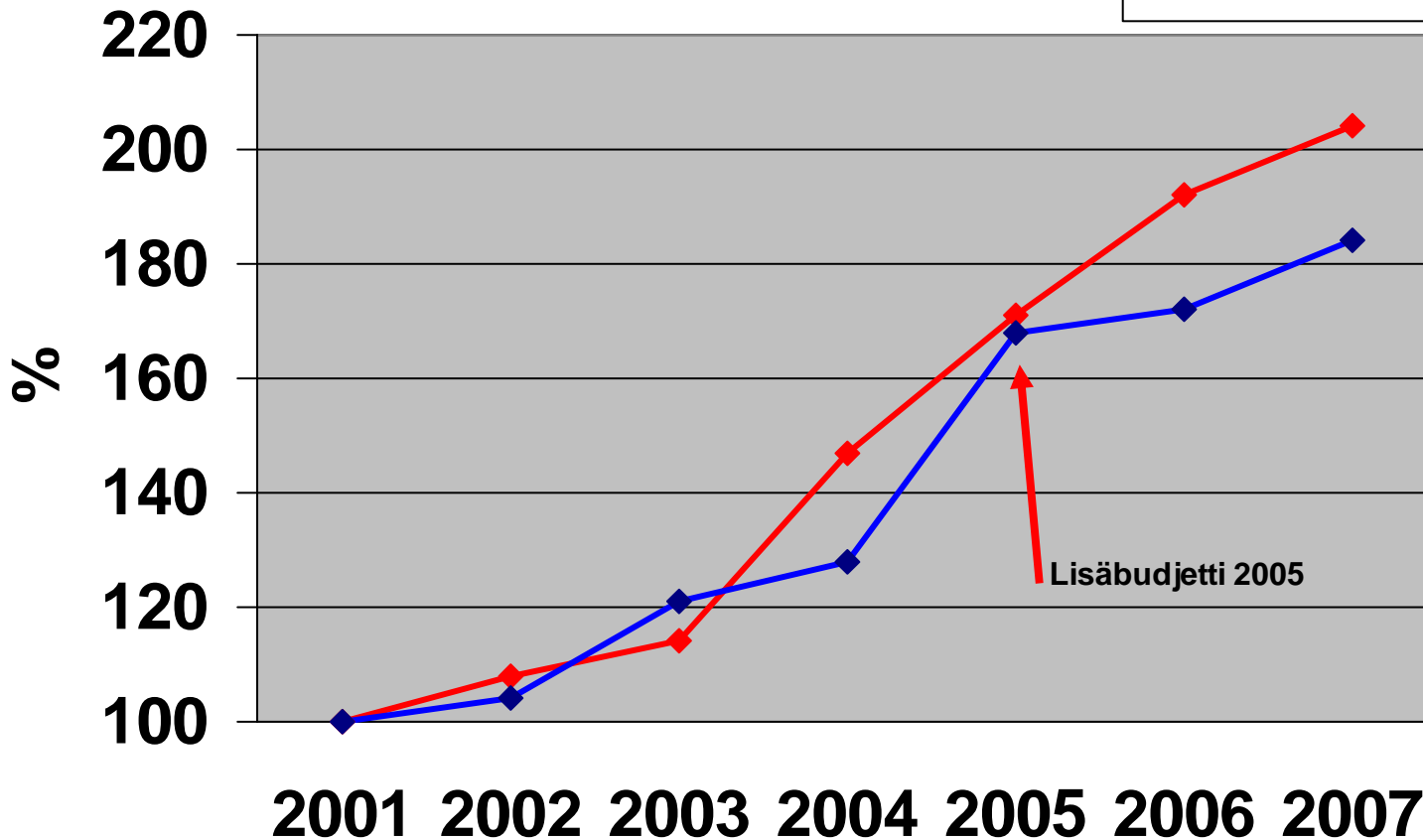
<p>VISIO Toiminta-ajatus</p>	<p>POTILAS ON VARSINAIS-SUOMEN SAIRAANHOITOPIIRIN TÄRKEIN ASIAKAS ”Lisäämme väestön terveyttä, elinvuosia ja sosiaalista hyvinvointia”</p>			
<p>Arvot</p>	<p>Demokratia, potilaslähtöisyys, oikeudenmukaisuus, tehokkuus, henkilöstön hyvinvointi, jatkuva uudistuminen</p>			
<p>Strategiat</p>	<p>VSSH:n strategia 2007 - 15, TYKS:n erva-alueen tiede- ja tutkimusstrategia 2007 - 12</p>			
<p>Yhteiset menestystekijämme (shp)</p>	<p>1. Potilaslähtöiset palvelut</p> <ul style="list-style-type: none"> • Palvelujen laatu • Palvelujen saatavuus • Palveluvalikoima 	<p>2. Tehokas toiminta</p> <ul style="list-style-type: none"> • Kokonaiskustannukset • Tuottavuus • Vaikuttavuus 	<p>3. Hoidon oikea tuotantomalli</p> <ul style="list-style-type: none"> • Palvelutuotannon organisointi • Sujuvat prosessit • Yhteistyö perusterveyden huollon ja sosiaalitoimen kanssa 	<p>4. Vahva yliopistollinen yhteistyö</p> <ul style="list-style-type: none"> • Erikoislääkäritutkinnot • Evo-rahoituksen suhteellinen osuus
<p>Toiminnallista tavoitteista 2008 - 10 (tulosryhmä/ tulosityksikkö)</p> <p>+2,8M€</p>	<ul style="list-style-type: none"> • Toimivat hoitoketjut • Hoidon palvelupoikkeamat (seuranta ja analysointi tot. 2008 - potilastilinpäätös) • Hoitoon pääsyn varmistaminen (“hoitotakuumittarit”) • Erikoislääkäri-/hoitajakonsultaatiot ”lähipalveluna” (kaksinkertaistuvat) • Ajanmukaiset hoitokäytännöt (realistinen lääke-, ostopalvelu- ja tarvikebudjetointi) 	<ul style="list-style-type: none"> • Hoitotoiminnan ja henkilöstötuottavuus kasvavat 1 %:lla (hopo/työpanos) • Osastofarmasia arvioidaan ja käyttöä laajennetaan osana lääkehoitosuunnitelma • Ulkokuntamyynnin edistäminen • Erityispkl –toiminta (selvitetään) 	<ul style="list-style-type: none"> • avohoidon kehittäminen (osuus kasvaa 1,5 %:lla) • Tehostetaan potilaan siirtymistä jatkohoitoon (Siirtoviivepäivät - 50 % verr 2007, ylikuormitus-ongelma ratkaistu) • Yhteistyö kansalaisjärjestöjen kanssa (selvitetään 2008) 	<ul style="list-style-type: none"> • Huolehditaan riittävästä (el-)lääkärikoulutuksesta (Erikoislääkäritutkintojen osuus kansallisessa vertailussa kasvaa) • Tiede- ja tutkimusstrategian 2007-12 toteutetaan osana kokonaistoimintaa (ulkopuolisen rahoituksen osuus kasvaa)

Lääkekustannukset

Konservatiivisen hoidon tulosryhmä

ind. 2001 = 100, TP05 17,2 m€ (TYKS 63 %),
KS06 17,2 m€, TP06 19,3 m€, KS07 18,4 m€

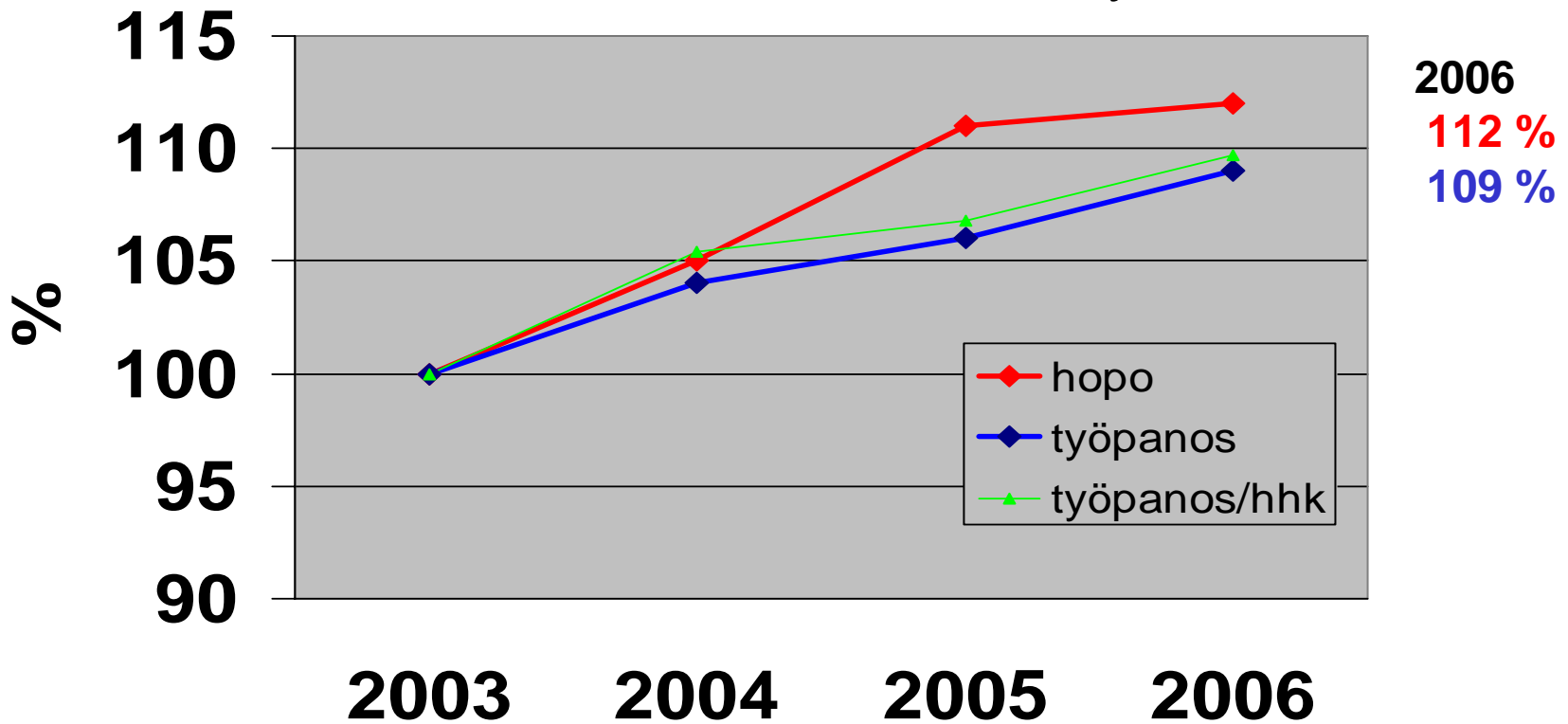
◆ Tilinpäätös
 (ennuste 2007)
◆ Käyttösuunnitelma



Hoidetut potilaat (eri sotut) ja työpanos (laskennalliset virat)

ind. 2003 = 100

Konservatiivisen hoidon tulosryhmä



hopo: 63 267

työpanos: 1013 (hhk 792,7)

”Tarjoamme Suomen vaikuttavinta hoitoa ja tutkimusta”

<p>VISIO Toiminta-ajatus</p>	<p>POTILAS ON VARSINAIS-SUOMEN SAIRAANHOITOPIIRIN TÄRKEIN ASIAKAS ”Lisäämme väestön terveyttä, elinvuosia ja sosiaalista hyvinvointia”</p>			
<p>Arvot</p>	<p>Demokratia, potilaslähtöisyys, oikeudenmukaisuus, tehokkuus, henkilöstön hyvinvointi, jatkuva uudistuminen</p>			
<p>Strategiat</p>	<p>VSSHP:n strategia 2007 – 15, TYKS:n erityisvastuualueen tiede- ja tutkimusstrategia 2007 - 12</p>			
<p>Yhteiset menestystekijämme (shp)</p>	<p>5. Selkeä organisaatio</p>	<p>6. Osaava ja hyvinvoiva henkilöstö <ul style="list-style-type: none"> • Henkilöstön riittävyys • Henkilöstön osaaminen • Henkilöstöntyöhyvinvointi </p>	<p>7. Kehittynyt infrastruktuuri <ul style="list-style-type: none"> • Toimitilat • Informaatioteknologia • Koneet ja laitteet • Logistiikkaratkaisut </p>	<p>8. Johtaminen ja toimintakulttuuri <ul style="list-style-type: none"> • Johtamiskoulutus • Johtamistaidot ja – ominaisuudet • Terveydenhuollon julkisuuskuva </p>
<p>Toiminnallisista tavoitteista 2008 - 10 (tulosryhmä/ tulosityksikkö)</p>	<ul style="list-style-type: none"> • Päätösvalan ja vastuun jakautumisen selkiyttäminen • Erikoisalajohtoryhmien koordinaatiomahdollisuuksia lisätään (osallistutaan aluesairaalaprojektiin) • Monialaisen allergiayksikön aseman selkiyttäminen (prosessiorganisaatio?) 	<ul style="list-style-type: none"> • Osaamiskartoitukset aloitetaan osana mm. kehityskeskusteluja • TUPA-hankkeessa ollaan mukana (4 yksikköä) • Sähköinen koulutuskortti käyttöön (80 % 2008) 	<ul style="list-style-type: none"> • Osallistutaan T2-sairaalan prosessien suunnitteluun (lähtökohta: toiminnallisuus ja tehokkuus) • Sähköinen potilaskertomus käytössä keskeisiltä osin (käyttäjätyytyväisyys paranee) • Laitteistot turvaavat korkea-laatuisen esh:n, tieteellisen tutkimuksen ja opetuksen, hankinnat perustuvat kannattavuuslaskelmiin • Alueellinen apuvälinekeskus joustava ja tehokas (Kun –k-hanke 2008) 	<ul style="list-style-type: none"> • Kehityskeskustelut (ml. koulutuskooste) käydään (toteutuu 70 %) • Hyödynnetään Varsat III - johtamiskoulutusta ja lähiesimieskoulutusta (6 Varsa IV-koulutukseen 2007-8)

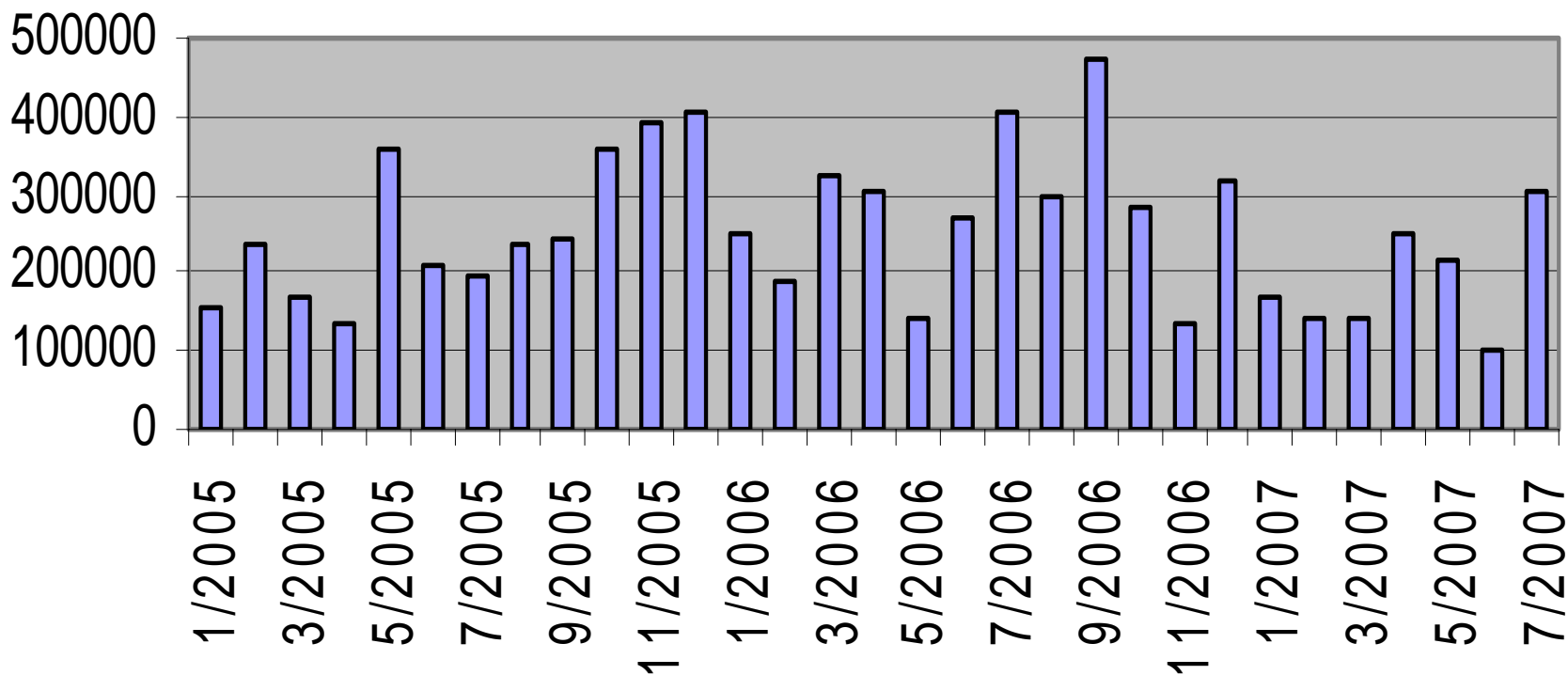
Case Kardiologia: vähentää hoitopäiviä TYKS:ssä

Aluesairaalayhteistyö v. 2006

- Päivystyspotilaat joko suoraan As:n päivystyksestä tai MEDIHEL:stä virka-aikana
- Kiireelliset potilaat puhelinoiton perusteella (useimmiten samana tai seuraavana pv:nä) suoraan toimenpideyksikköön ja sieltä takaisin
- Yhteensä 177 potilasta (98 PTCA, 4 CABG)
- 146 potilasta palasi suoraan aluesairaalaan
- Lisäksi 29 tahdistimen asennusta!

viite: 24082007/JA

TYKSin lastenklinikan ulkokuntamyynti kuukausittain euroina 1/2005-7/2007



1. YHD LAPSEN SPONTAANI SYNNYTYS	9136	3,5 %	
2. AIVOINFARKTI (Stakes: Perfect – hanke 2007)	6912	2,6 %	
3. PIENELIÖN AIH KEUHKOKUUME NAS	5262	2,0 %	
4. POLVEN NIVELRIKKO	4231	1,6 %	
5. AKUUTTI SYDÄNINFARKTI	4212	1,6 %	
6. PIENI SIKIÖIKÄ JA SYNTYMÄPAINO (Perfect-hanke 2007)	3961	1,5 %	
7. REISILUUN MURTUMA	3846	1,5 %	
8. KEUHKOPUTKEN/KEUHKON SYÖPÄ	3395	1,3 %	
9. SYDÄMEN VAJAATOIMINTA	3350	1,3 %	
10. ATEROSKleroosi	3169	1,2 %	18,1 %
11. Rintasyöpä	3109	1,2 %	
12. ETURAUHASSYÖPÄ	2960	1,1 %	
13. SEROPOSITIIVINEN NIVELREUMA	2753	1,0 %	
14. UNIHÄIRIÖT (ELIMELLISET)	2517	1,0 %	
15. LONKAN NIVELRIKKO	2447	0,9 %	
16. MUUT KR OBSTRUKT KEUHKOSAIRAUD	2376	0,9 %	
17. SYNNYTYS KEISARILEIKKAUKSELLA	2265	0,9 %	
18. POLVEN JA/TAI SÄÄREN MURTUMA	2258	0,9 %	
19. ANGINA PECTORIS	2206	0,8 %	
20. KEUHKOVERITULPPA	2152	0,8 %	27,6 %
YHTEENSÄ	262994	100,0 %	

Satakunta-”päivystys”yhteistyö

- Aloitettu marraskuussa 2006, ti ja to illat ja sunnuntaiaamupäivät
- 6 kk kuluessa:
 - SatKS: 61 potilasta, 10 TYKS:sta
 - TYKS: 108 potilasta, 18 SatKS:sta

viite: 24082007/JA