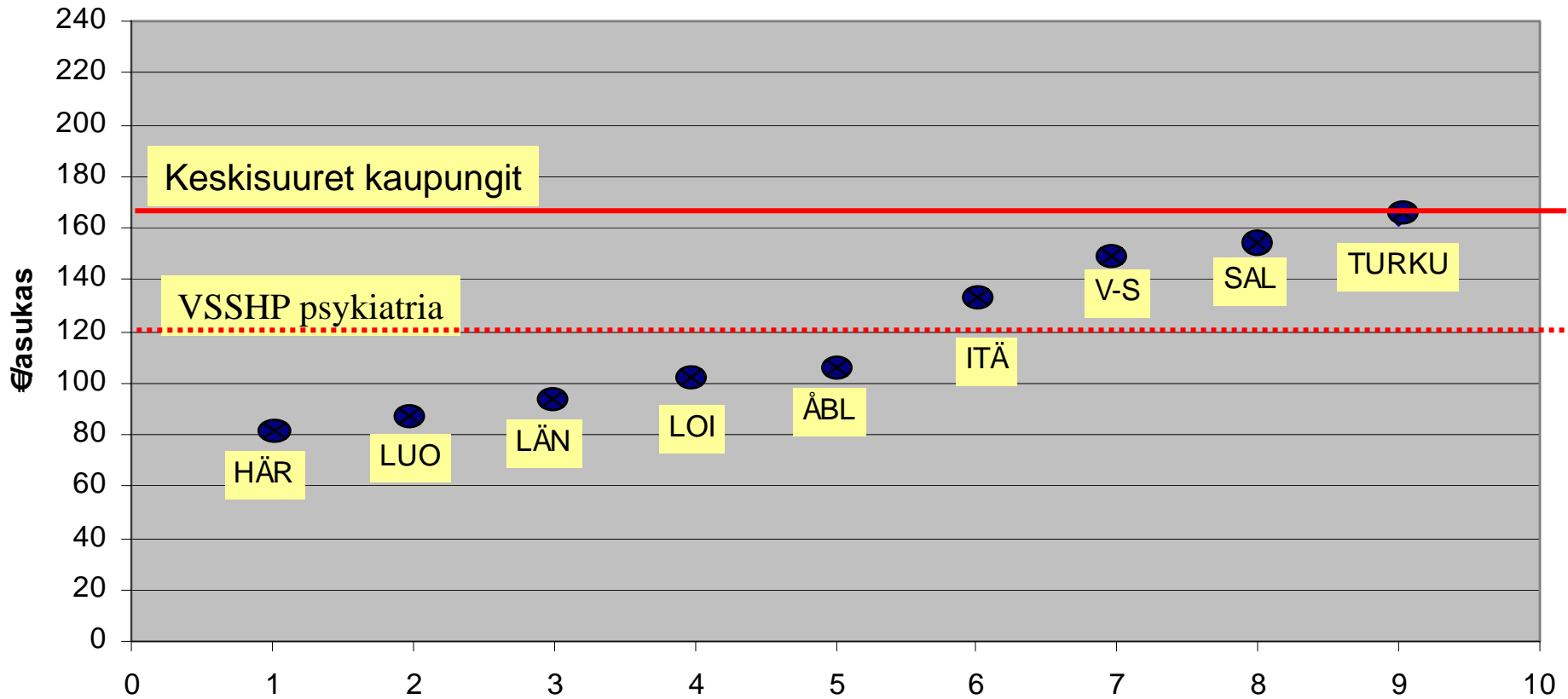
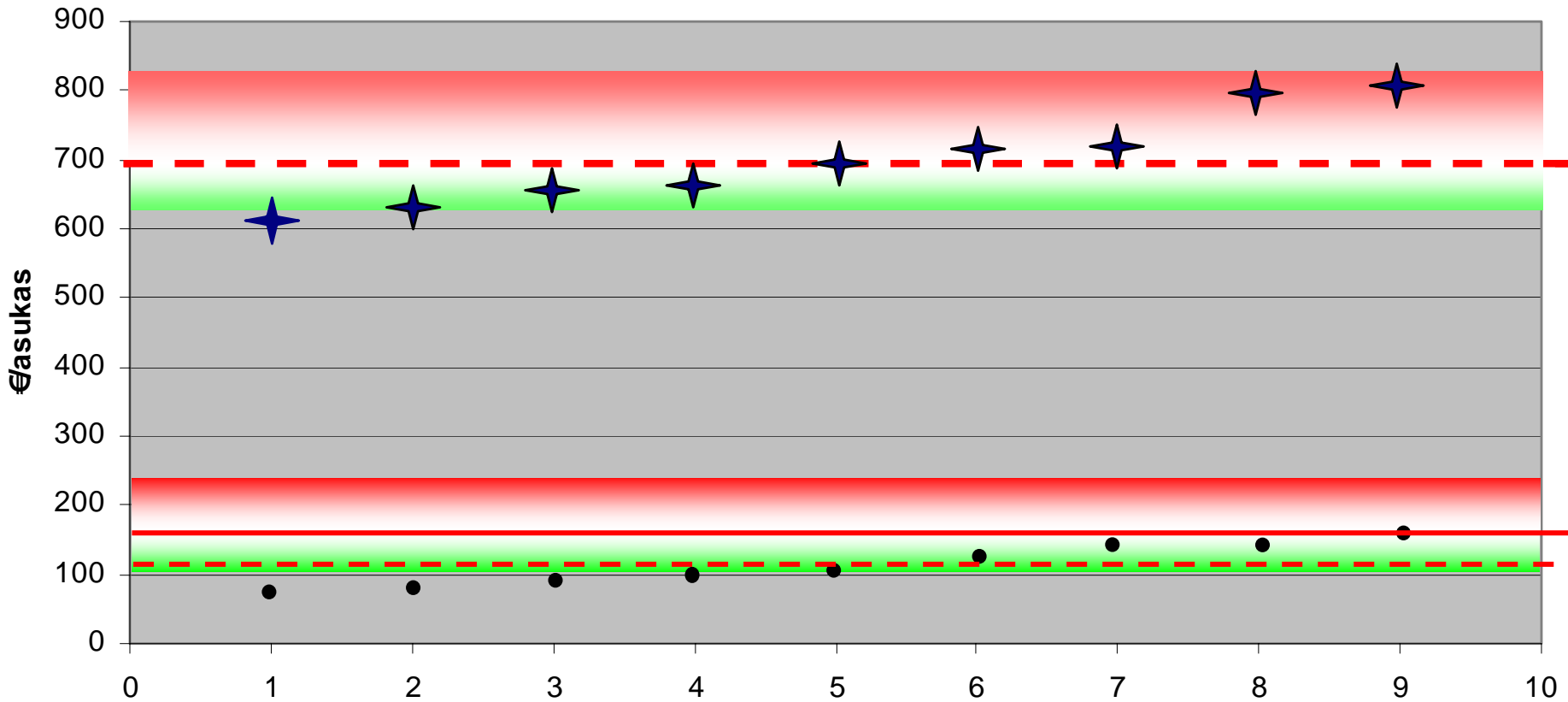


# Kuntaneuvottelut vuoden 2008 toiminnasta

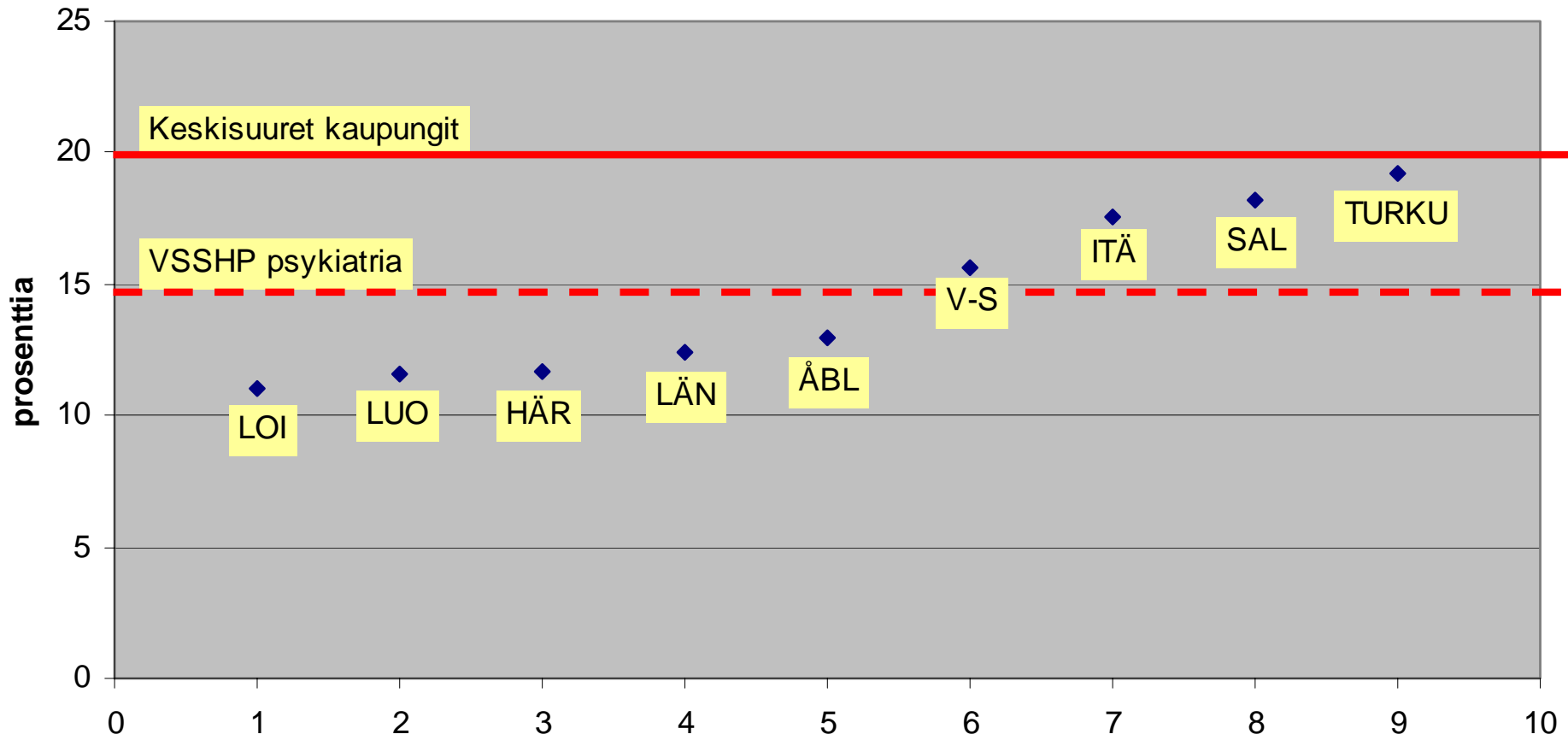
Psykiatrisen esh:n kustannukset €as ilman kalliin hoidon tasausta



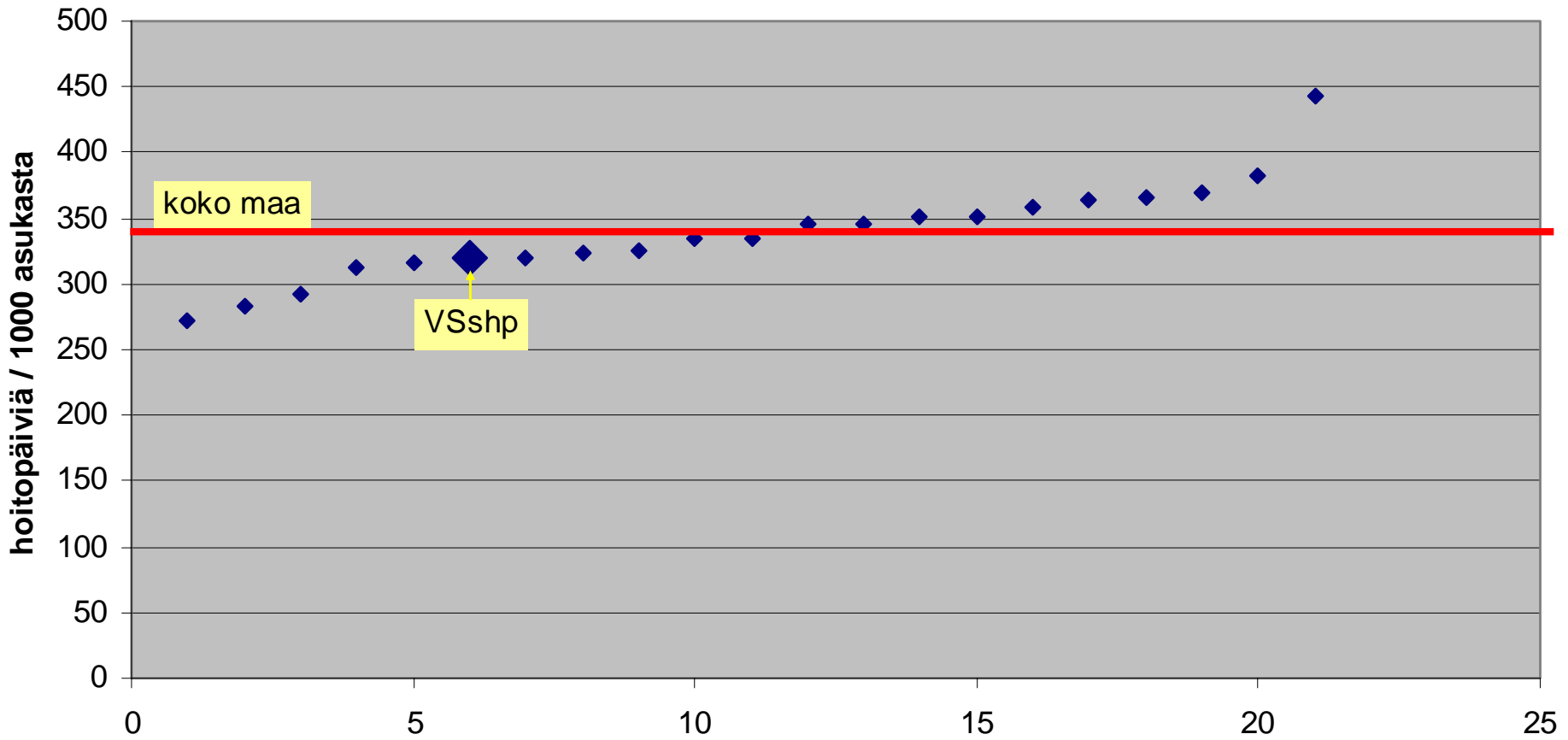
Somattisen esh:n kustannukset €/asukas ilman kalliin hoidon tasausta



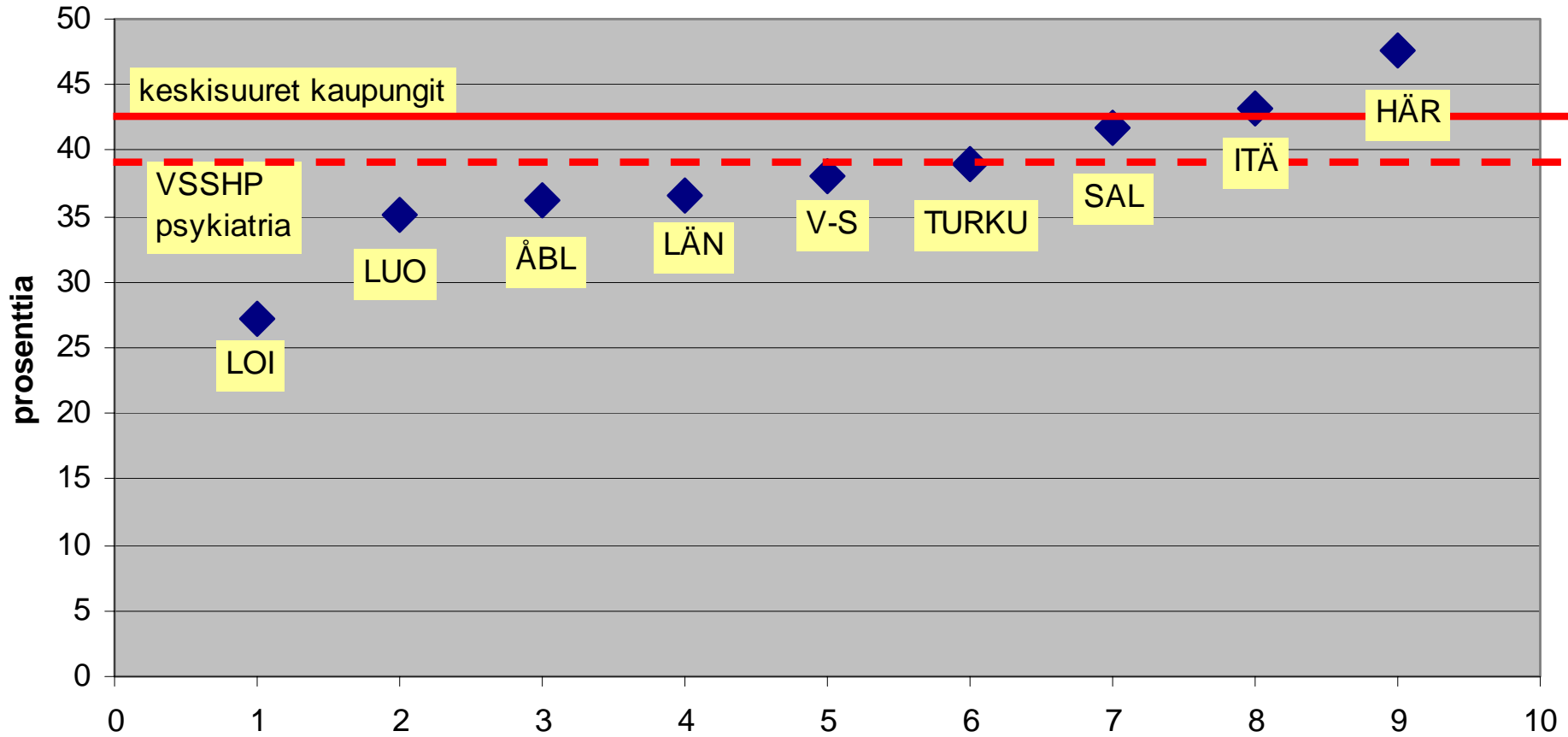
### Psykiatrisen esh osuus esh-menoista



### Psykiatrisen laitoshoidon hoitopäivät / 1000 asukasta v. 2005



### Avohoidon osuus psykiatrisen esh:n menoista



# Psykiatrian tulosalueen tavoitteita vuodelle 2008

- 1) Palvelujen alueellisten saatavuuserojen poistaminen
- 2) Hoitotakuun toteutumisen varmistaminen
- 3) Avohoidon palvelujen lisääminen ja monipuolistaminen
- 4) Konsultaatiopalvelujen ja muun yhteistyön lisääminen perustason toimijoiden kanssa
- 5) Erikoissairaanhoidon kuulumattomien toimintojen siirtäminen perustason tehtäväksi
- 6) Tukipalvelujen yms. mitoituksen tarkistus ja muuttaminen järkevälle tasolle

## Avohoidon lisäresurssitarve VSSHP:n Psykiatrian tulosalueella

Entisillä osavastuualueilla psykiatrisen erikoissairaanhoidon avohoitoon oli suhtauduttu hyvin vaihtelevalla tavalla ja Psykiatrian tulosalue sai perinnöksi avohoidon resursseiltaan kovin epätasa-arvoisen alueellisen hoitojärjestelmän.

Jotta alueellinen epätasa-arvoisuus avohoidon resursoinnissa korjaantuisi, tarvitaan seuraavat lisäresurssit:

	Lastenpsykiatria	Nuorisopsykiatria	Aikuispsykiatria	<i>Yhteensä</i>
<b>Lieto-Loimaa</b>	3,2	3,4	4,8	11,4
Kaarinan pkl	1,0	1,0	0,1	2,1
<b>Raision pkl</b>	1,9	2,1	8,5	12,5
Salon pkl	0,1	0,8	-1,8	-0,9
Ugin pkl	- 2,1	- 0,6	1,5	-1,2
<i>yhteensä</i>	4,1	6,7	13,1	23,9

Lisäksi TYKSiin keskitetyissä avohoitopalveluissa on 15 henkilön työpanoksen vajaus !

## Psykiatrian lisäresurssit vuoden 2008 talousarviossa

Lisäresurssien määrä yhteensä 400 000 €

Lastenpsykiatria: Lieto-Loimaa alueen palvelujen vahvistaminen 173 700 €

- *erikoistuva lääkäri*
- *sosiaalityöntekijä*
- *0,5 psykologi*
- *0,5 sairaanhoitaja*
- *osastonsihtööri*

Nuorisopsykiatria: Lieto-Loimaa alueen palvelujen vahvistaminen 90 300 €

- *erikoislääkäri => apulaisylilääkäri*
- *sosiaalityöntekijä*
- *0,5 psykologi*
- *0,5 sairaanhoitaja*

Aikuispsykiatria: Raision poliklinikan ja Addiktiopkl:n vahvistaminen 136 000 €

- *erikoislääkäri Raision aikuispsykiatrian poliklinikalle*
- *sairaanhoitaja Addiktiopoliklinikalle*

## Psykiatrian lisäresurssit vuoden 2008 talousarviossa

Toiminnalliset muutokset:

Vakka-Suomen Kriisiosasto muuttuu viikko-osastosta päiväyksiköksi (-10 ss)

=> 2 mth tointa siirtyy Raision aikuispsykiatrian pkl:lle ja muutetaan sairaanhoitajan ja psykologin toimiksi

=> 1 mth siirtyy Uudenkaupungin avohoidosta Raisioon

=> Raision pkl:lle akuuttityöryhmä: el + psykol. + sh + mth

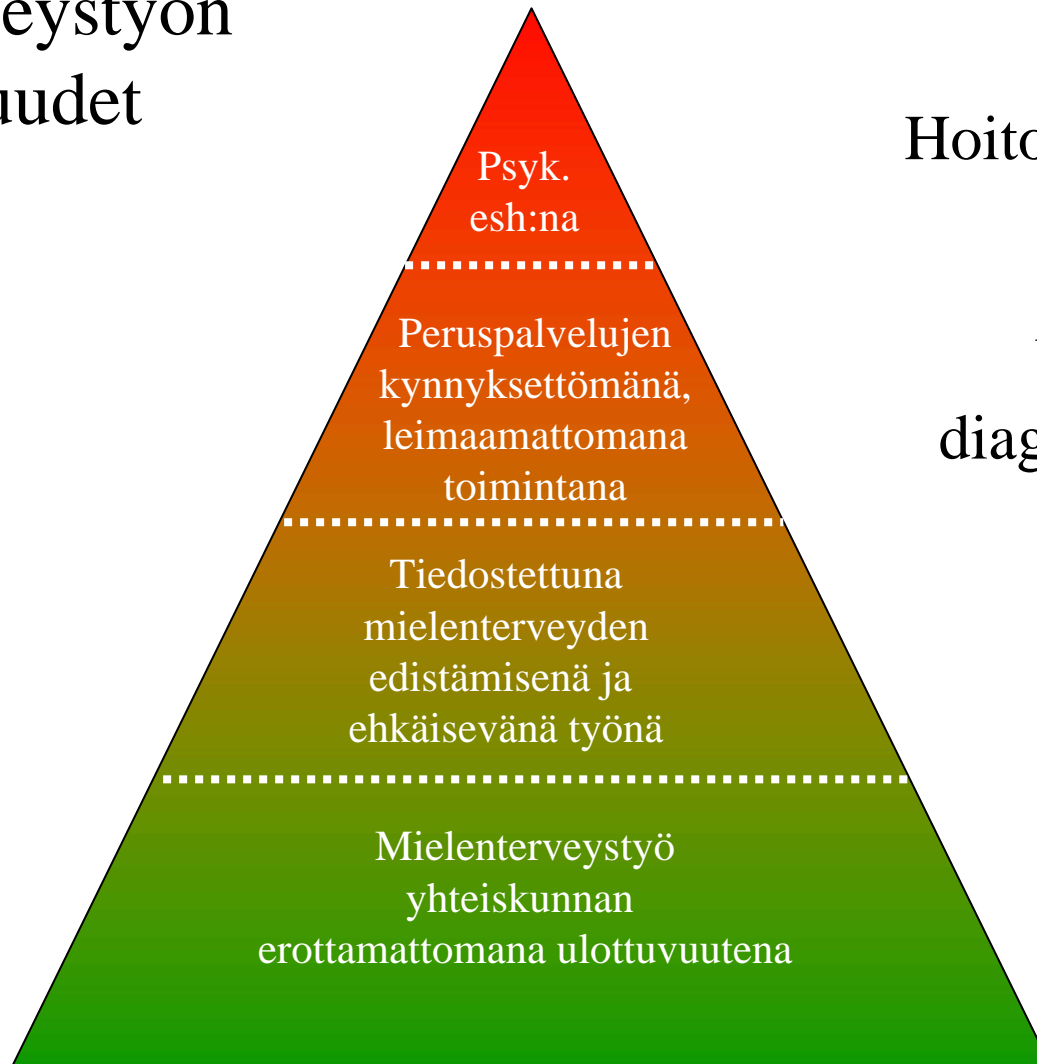
Loimaan aikuispsykiatrian osasto muuttuu viikko-osastoksi

=> 1 sh siirtyy pkl:lle

=> avohoidon voimavarat ja toimintamuodot

Loimaan seudulla lisääntyvät

# Mielenterveystyön ulottuvuudet



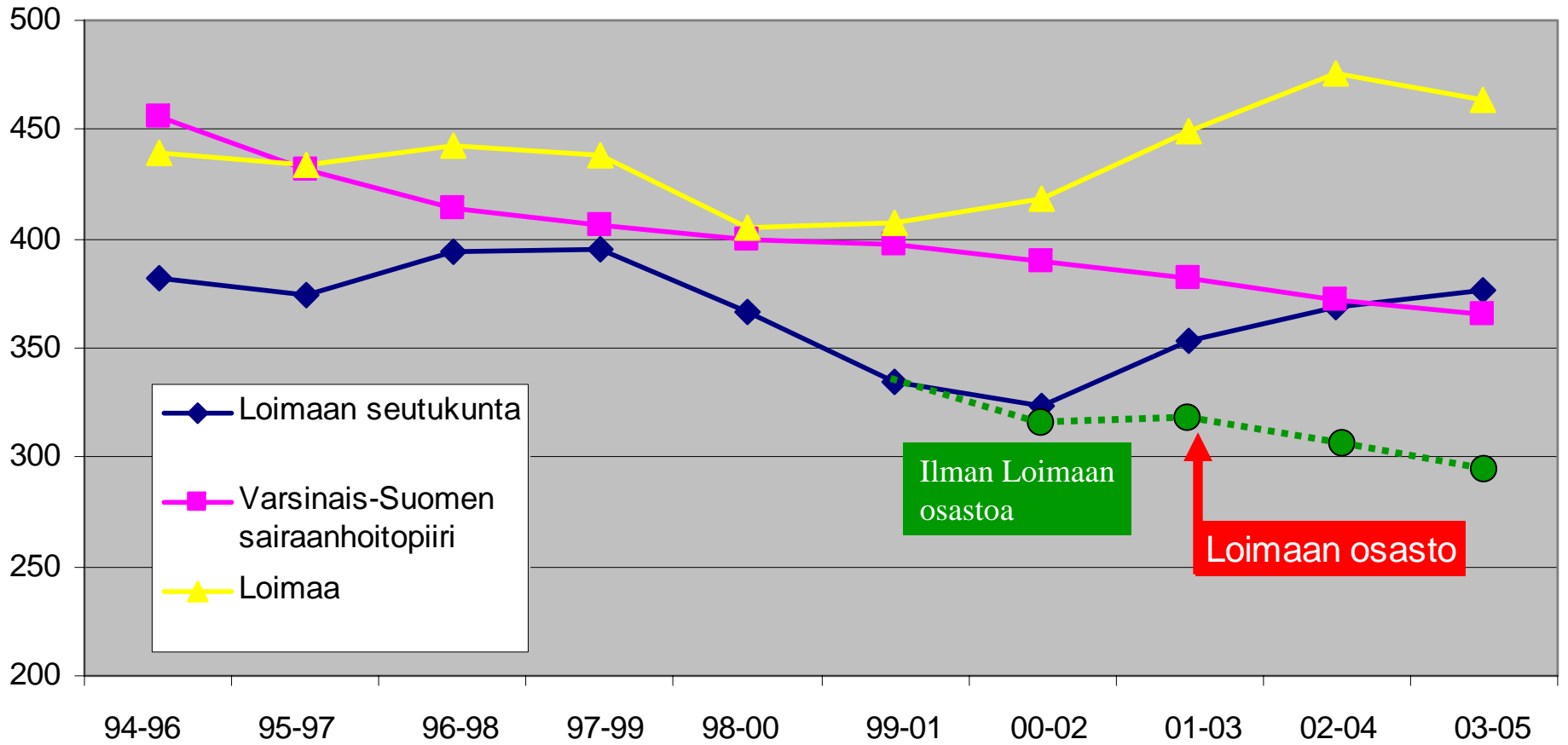
Hoito ja kuntoutus

Varhainen  
diagnoosi ja hoito

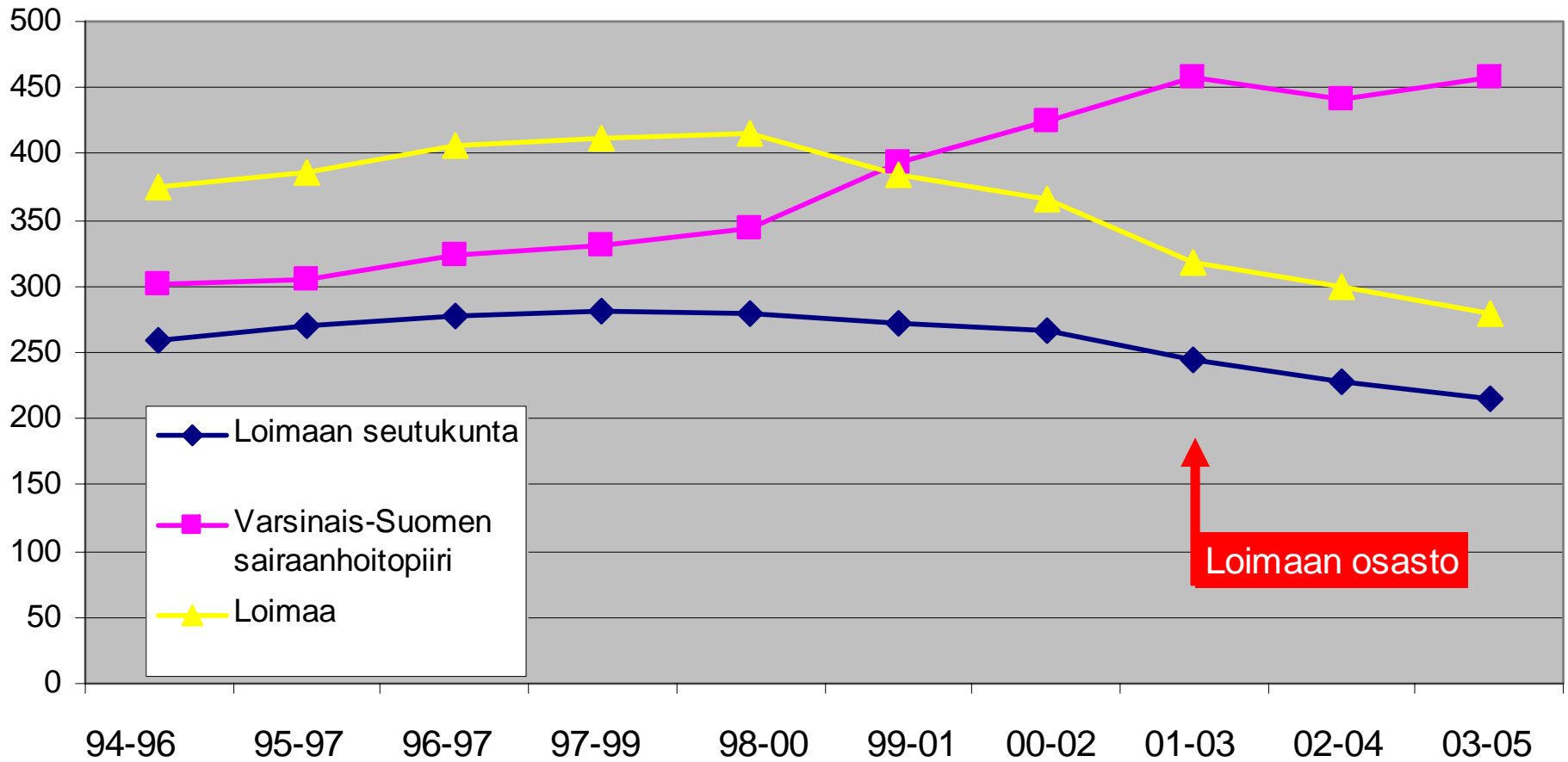
Riskiväestö

Väestö

Psykiatrian hoitopäivät / 1000 17-74 -vuotiasta



Psykiatrian avohoitokäynnit / 1000 18-vuotta täyttänyttä



KIITOS !