



Yhdessä terveyttä

Sairaanhoitopiirien johtajien ja
johtajaylilääkäreiden seminaari 12-14.9.2007,
Saariselkä

Sopimusohjaus- suositus

Sairaanhoitopiirin johtaja Rauno Ihalainen



Sopimusohjauksen kehittämishanke

- Hankkeessa ovat mukana Pirkanmaan shp, HUS-piiri, Pohjois-Savon shp, Varsinais-Suomen shp, Keski-Suomen shp
- Hankkeen asiantuntijana toimii Stakes (Markku Pekurinen ja Erja Wiili-Peltola)
- Lähtökohtana on ollut esiselvityksen perusteella seuraavat ohjausmenettelyn yhteiset kehittämisteemat
 - palvelujen järjestämissuunnitelman ja sopimusohjausmenettelyn yhteensovittaminen
 - sopimuskauden keston uudelleenmäärittely ja sovittavien asioiden selkeyttäminen
 - palvelujen integrointia tukevien taloudellisten ja toiminnallisten kannusteiden kehittäminen
- Teemoja on työstetty työseminaareissa (3) ja asiantuntijatyöryhmän kokouksissa (6)
- Ensimmäinen raporttiluonnos on valmistunut ja sitä työstetään vielä asiantuntijatyöryhmässä



Sopimusohjauksen sisällöllistä (käsite)määrittelyä

- Sopimusohjauksen taustalla on teoreettinen käsitys terveydenhuollon ohjauksesta, joka korostaa kumppanuutta (tilaaja-tuottajamallin sovellus)
- Sopimusohjauksen tavoiteasettelu lähtee aina jostakin alueellisesta, kuten kunnan tai seutukunnan, terveydenhuollon strategiasta (terveyspolitiikka)
- Sopimusohjaus on systemaattinen, jatkuva ja vuosittain toistuva menettely (prosessi)
- Sopimusohjauksen eri vaiheet on dokumentoitu ja prosessin lopputuloksena syntyy eri osapuolia sitova yhteinen näkemys (sopimus)
- Sopimusohjaus sisältää toimenpiteet, joiden avulla haluttuun tavoitteeseen päästään (implementointi)
- Sopimusohjaukseen kuuluu oleellisena osana toteutuksen seuranta ja sen perusteella tehtävät mahdolliset korjaukset vuosittaiseen sopimukseen tai toteutukseen (palaute).



Sopimusohjauksen nykytila (2006)

Sairaanhoidopiiri	Sopimusmenettelyn luonnehdinta		Sopimustyyppi		Tilaaajatoiminto			Kannustinjärjestelmä		
	Palvelusopimus	Ei palvelusopimusta	Kokonaislaskutusopimus	Määräsopimus (hinta annettu)	Tilaaaja- tai ostorengas	Neuvottelurengas	Kunta tai kuntien kokous	Yli- ja alikäytön tasaus	Ylikäytön tasaus	Ei kannustinjärjestelmää
HUS		Palvelusuunnitelma	X				Kunta sh-alueittain			X
Pirkanmaa	Yksityiskohtainen			X	Isoimmat kunnat itse					X
Pohjois-Pohjanmaa	Kokonaisopimus		X		Isoimmat kunnat itse				X	
Pohjois-Savo		Kunta-kierros	X				Kuntien kokous	X		
Varsinais-Suomi	Kokonaisopimus		X			X				X
Keski-Suomi		Yhteissuunnittelu	X			X				X
Satakunta	Puite-sopimus		X				X			X

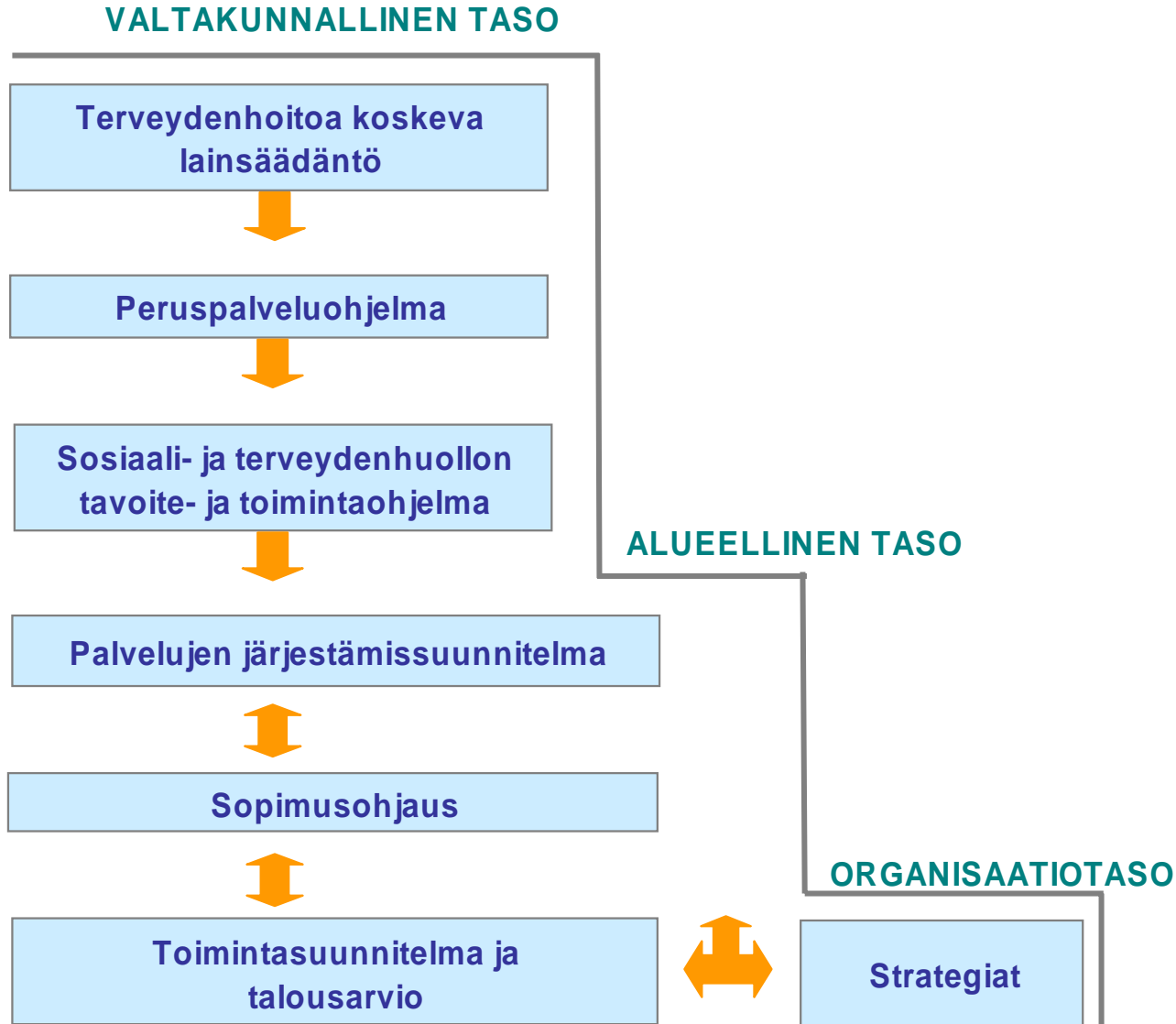


Hankkeen tavoitteet ja niihin liittyneet työseminaarien teemat

- Kuntien rahoituksen riittävyyden turvaaminen
- Potilaiden palvelujen riittävyyden turvaaminen
- Sopimusohjauksen ohjausvaikutuksen lisääminen
- Hahmotelma Pirkanmaan sopimusohjausmalliksi ja siihen liittyen yleistettävä versio sopimusohjauksesta



Terveydenhuollon ohjaustasot



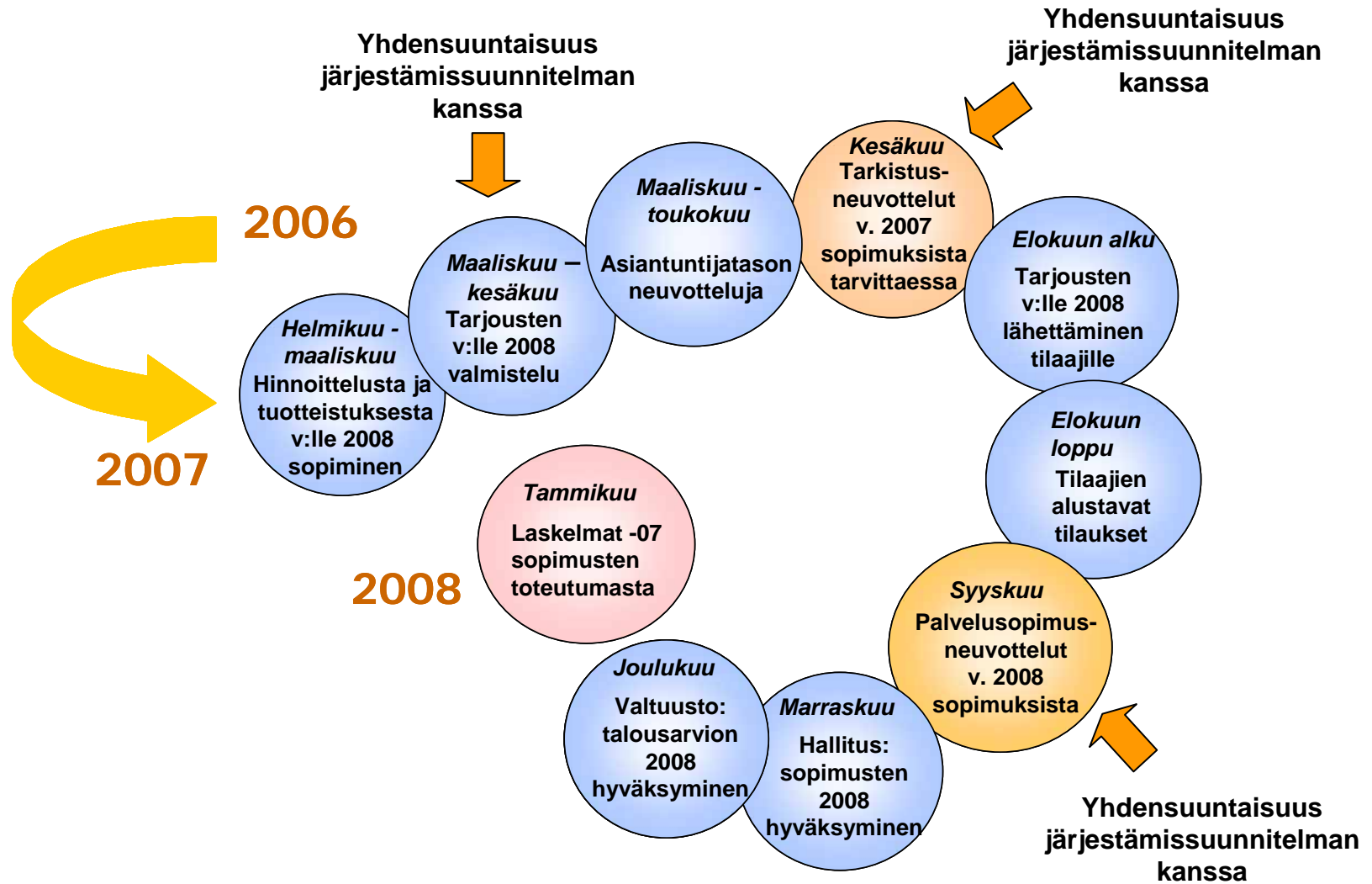


Palvelujen järjestämissuunnitelma ja sopimusohjaus

- Palvelujen järjestämissuunnitelma on luonteeltaan strategia-asiakirja, jonka toteutusosassa määritellään se, miten järjestämissuunnitelma vaikuttaa sopimusohjaukseen
- Sopimusohjaus on toiminnallinen suunnitelma ja työväline asetettujen tavoitteiden saavuttamiseksi
- Sopimusohjauksen kehittämishankkeessa laaditaan suositukset
 - palvelujen järjestämissuunnitelman rakenteeksi/sisällöksi
 - sopimusohjauksen (sopimuksen) rakenteeksi/sisällöksi



Sopimusohjausprosessi ja sen (ajallinen) yhteys palvelujen järjestämissuunnitelmaan





Tilaajan ja tuottajan roolit sopimusohjauksessa

- Kysymyksessä on tilaaja-tuottajamalli, joka pohjautuu kumppanuuteen (läpinäkyvyys, keskinäinen luottamus)
- Tilaajan aseman vahvistamiseksi perusterveydenhuollon yhteistoiminta-alueet ovat jatkossa luontevia neuvottelijatahoja sairaanhoitopiirin kanssa
- Sairaanhoitopiirin roolina on olla erikoissairaanhoidon palveluntuottaja, jolla on myös asiantuntijavelvoitteita (esim. terveyden edistäminen ja ennaltaehkäisevä työ)



Tietotuotanto sopimusohjauksessa

- Tilaajakunnilla tulee olla käytettävissään se tieto, jota se tarvitsee palvelutuotannon ohjauksessa
- Tulee erikseen ratkaista se, kenellä on parhaat edellytykset vastata tietotuotannosta ja sen ylläpidosta
 - Tällä hetkellä laajimmat tietovarastot ovat sairaanhoitopiireillä ja ne pystyvät tuottamaan ajankohtaista tietoa
- Jatkossa (3-5 vuoden kuluttua) eri tahojen käytettävissä on valtakunnallinen Stakesin tietovarasto
 - siirtymäkauden aikana sairaanhoitopiirit toimivat tietojen teknisenä kokoajana ja tuottajana
 - tietojen muokkaamista varten tuottajan ja tilaajan asiantuntijat ratkaisevat yhdessä, millaista tietoa alueellisesti tarvitaan



Arviointi sopimusohjauksessa

- Uutena elementtinä tiedon hyödyntämisessä otetaan mukaan terveydenhuollon teknologioiden arviointi, kuten uudet teknologiat, lääkkeet, laitteet yms. (ns. hiipivän teknologian ongelma)
- Arvioinnilla tarkoitetaan myös vuosittaisten palvelusopimusten toteutumisen (poikkeamien) analysointia



Tilaus ja budjetointi sopimusohjauksessa

- Sopimusohjauksen tulee ohjata vuosibudjetointia. Jos palvelutarvearvio on tehty oikein – ottaen huomioon myös sairaanhoitopiirin hoitotakuuvelvoite – myös budjetointi on tasapainossa.
- Jos tilaajan ja tuottajan näkemykset tilauksesta eroavat merkittävästi, sovitaan siitä, kuka vastaa siitä osuudesta (/palveluista väestölle), missä näkemysero on.
- Palvelutarvearvion merkitys tehostuu, jos se tehdään ainakin alustavana heti suunnitteluvuonna alkuvuodesta, jolloin kunnat määrittelevät omat budjettikehyksensä tulevalle vuodelle.



Palvelusopimuksen laajuus (ns. sekamalli)

- Pohjana on terveydenhuollon palvelujen järjestämissuunnitelmaan perustuva tuotteistettu palvelusopimus,
 - jonka sisällä ennakoimaton palvelutarve (äkillisesti sairastuneet, onnettomuudet ymv.) käsitellään seurantaneuvottelussa ja sopimusta tarkistetaan tarvittaessa tältä osin
- Palvelusopimuksen ulkopuolelle jäävät
 - erityisvelvoitteet sisältäen mm. ensiavussa tapahtuvan päivystys- ja valvontayksikön toiminnan
 - erityisvelvoitemaksun lopullinen sisällön määrittely on vielä avoin
 - ns. ulkopuoliset ostot eli kauttakululaskutus
 - mahdollinen siirtoviivemaksu



Erityisvelvoitemaksun sisältö (esimerkkinä PSHP)

- PSHP:n talousarviovalmistelussa 2008 erityisvelvoitemaksun suuruus on 8,70 euroa/asukas eli yhteensä 4,1 milj. euroa
- Maksulla katetaan seuraavat toiminnot:
 - Hammas- ja suusairauksien yksikön perustamiskustannukset
 - Myrkytystietokeskuksen laskutus sekä terveyskeskusten ja sosiaalihuollon laitosten osuus potilasvahinkovakuutusmaksusta
 - Tyypin 2 diabeteksen ehkäisyohjelman toimeenpanohanke
 - Sairaalahygienian peruspalvelut
 - Suuronnettomuusvalmius ja ensihoidon ohjaus ja valvonta
 - Yleislääketieteen yksikön kustannukset
 - Lainaksi luovutettavien apuvälineiden hankintakustannukset ja apuvälineyksikön muut toimintakulut
- Erityisvelvoitemaksuun tulisi jatkossa sisällyttää ainakin ensiapupoliklinikalla tapahtuvan päivystys- ja valvontayksikön toiminnan kustannukset
- Mitä muuta?



Sopimusohjaussuosituksen jatkovalmistelu

- Sopimusohjaussuosituksesta on vielä tarkemmin käsittelemättä insentiivit ja palvelusopimusten pitempi aikajänne.
- Asiantuntijatyöryhmän seuraava kokous on 15.10.2007 ja suositus valmistuu lopullisessa muodossaan lokakuun loppuun mennessä.