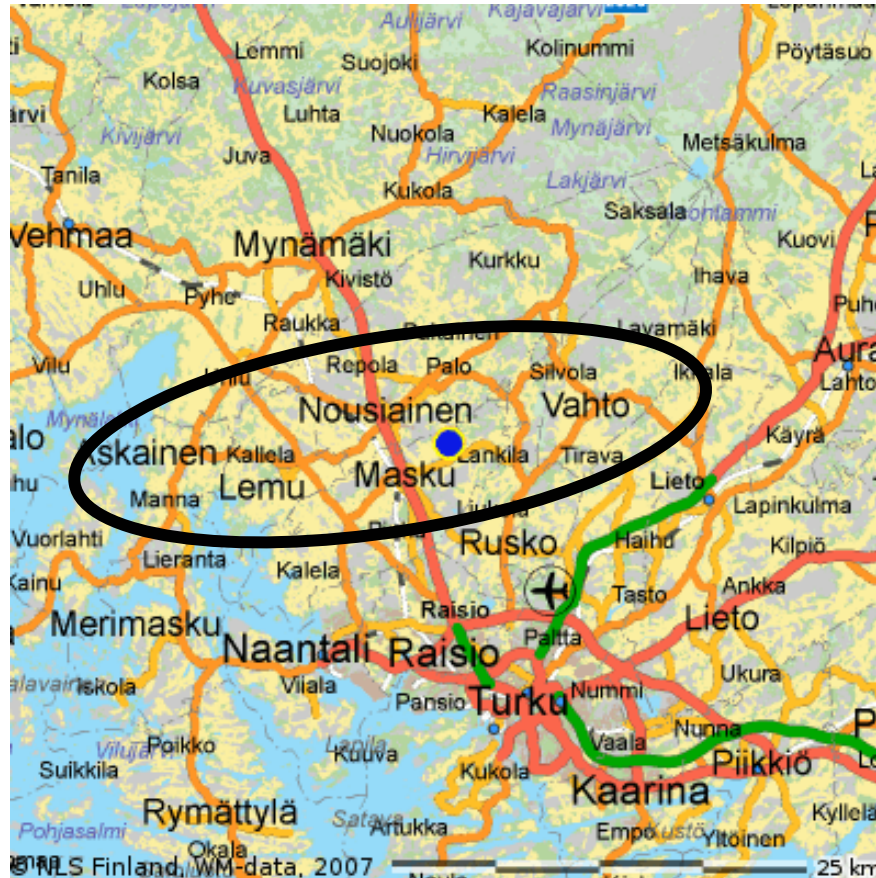


**MITEN MASKUN KTT:N KY
ON PYSTYNYT VASTAAMAAN
LASTENNEUVOLATYÖN
UUSIIN HAASTEISIIN**

4.12.2007 Terveystenhoitaja
Sirpa Vahtera

Maskun Kansanterveystyön ky:n kunnat ja sijoittuminen kartalle



4.12.2007 Terveystenhoitaja
Sirpa Vahtera

KUNNAT

	Väestö	Muutos -%
		2005 – 2006
Askainen	963	+ 0,43 %
Lemu	1 738	+ 1,50 %
Masku	6 309	+ 2,50 %
Nousiainen	4 730	+ 2,10 %
Vahto	<u>1 894</u>	<u>- 0,32 %</u>
yhteensä	15 634	+ 1,78 %
Lisäys 31.12.2006 – 1.9.2007	+ 339	muutos + 2,20 %

NEUVOLAIKÄISET LAPSET

		MUUTOS
ASKAINEN	53	
LEMU	177	
MASKU	573	473
		100
NOUSIAINEN	436	
VAHTO	<u>226</u>	
yhteensä	1 440	

MIKSI KEHITTÄMISTÄ ?

- vaihteleva lasten määrä
- terveydenhoitajalla osa-alueita 1 - 5
- tasalaatuisuustarve
- laatu
- seuranta
- kirjallinen ohjeistustarve sijaisille
- työ näkyväksi

TERVEYSKESKUKSEN ARVOT

- Asiakkaan kunnioittaminen
- Tasapuolisuus
- Vastuullisuus
- Hoidon turvallisuus
- Asiakkaan itsemääräämisoikeus
- Taloudellisuus

Lastenneuvolatyön tavoite

- Samanveroiset palvelut kaikille lapsiperheille
- Erityistukea tarvitsevien lasten ja perheiden auttaminen
- Varhainen tunnistaminen ja puuttuminen (huolen vyöhykkeet)
- Lapsen terveen kehityksen turvaaminen
- Vanhemmuuden ja parisuhteen tukeminen
- Lapsen perheen terveyttä edistävien elintapojen tukeminen
- Lastenneuvola osaksi moniammatillista verkostoa
- Perhekeskeinen / vuorovaikutuksellinen työote

LASTENNEUVOLA KÄYNNIT

▶ IMEVÄISIÄSSÄ

vähintään 10 käyntiä, joista vähintään
3 lääkärin tarkastusta

▶ LEIKKI-IÄSSÄ

vähintään 7 käyntiä, joista vähintään
2 lääkärin tarkastusta

LASTENNEUVOLAN MÄÄRÄAIKAISTARKASTUKSET TERVEYDENHOITAJAN NÄKÖKULMASTA

4.12.2007 Terveystenhoitaja
Sirpa Vahtera

1. Vanhempien tutustuminen lastenneuvolaan 1 kk ennen lapsen syntymää

Molemmat vanhemmat yhdessä (vavu - lomake)
esille otettavia asioita mm.

- parisuhteen muuttuminen (parisuhteen / vanhempien roolikartta)
- perheen tukiverkosto
- vanhempien pelot ja odotukset synnytyksestä ja lapsenhoidosta
- perheen terveystottumukset
- selviytyminen tulevien muutosten kanssa
- synnytyksen jälkeisen masennuksen mahdollisuus
- lastenneuvolan käytännöt

Tavoite:

**Perheeseen tutustuminen auttaa erityistukea
tarvitsevien perheiden varhaisessa tunnistamisessa**

2. KOTIKÄYNTI / NEUVOLAKÄYNTI

LAPSI 2 – 4 viikkoa

- synnytyskokemus kummankin vanhemman näkökulmasta
- lapsen voinnin havainnointi ja hoidon ohjaus (mm. vauvan ravistelun ehkäisy)
- varhaisen vuorovaikutuksen tukeminen (vavu-lomake)
- imetyksen tukeminen
- äidin vointi / perheen vointi
- palataan edellisellä käynnillä mahdollisesti esille tulleisiin pulmatilanteisiin

Tavoite:

Lapsen hyvä kasvu ja kehitys, hyvä varhainen vuorovaikutus ja perheen hyvinvointi

3. NEUVOLAKÄYNTI / LAPSI 5-6 viikkoa

- lapsen kasvu ja kehitys
- perheen tukeminen / ohjaus lapsen hoidossa
- vanhempien jaksaminen / parisuhde
- varhaisen vuorovaikutuksen seuranta
- äiti täyttää masennusta seulovan lomakkeen (EPDS), aikaisempi lomake täytetty raskauden aikana

Tavoite:

Sama kuin edellä sekä äidin masennuksen varhainen tunnistaminen ja puuttuminen

4. NEUVOLAKÄYNTI / LAPSI 8 viikkoa

- lääkärin tarkastus

5. NEUVOLAKÄYNTI / LAPSI 3 kk

- lapsen kasvu ja kehitys
- perheen tukeminen / parisuhde / lapsenhoito / imetyksen tukeminen
- vuorovaikutuksen arviointi
- aloitetaan rokotukset

Tavoite:

**Lapsen hyvä kasvu ja kehitys
sekä perheen hyvinvointi**

6. NEUVOLAKÄYNTI / LAPSI 4 kk

- lääkärintarkastus
- terveydenhoitaja:
 - annetaan kotiin lomake: Vauvaperheen arjen voimavarat vanhempien yhdessä täytettäväksi
 - terveydenhoitajan tuki äidille täysimetykseen / ruokaohjeet

Tavoite:

Lapsen hyvä kasvu ja kehitys sekä perheen voimavarojen kartoitus

7. NEUVOLAKÄYNTI / LAPSI 5 kk

Isäneuvola (lapsi tulee isän kanssa)

- kasvun ja kehityksen seuranta
- isän voimavarat / lapsenhoito
- rokotus
- tapaturmavaarat kodissa (stakes: turvallisesti kotona + tarkistuslista)
- keskustellaan vanhempien täyttämästä voimavara-lomakkeesta / huolenaiheet / puuttuminen

Tavoite:

Isän roolin korostaminen lapsen kasvun ja kehityksen tukena. Isän näkökulmasta perheen voimavarat / puuttuminen

8. NEUVOLAKÄYNTI / LAPSI 6 kk

- kasvun ja kehityksen seuranta
- perheen hyvinvointi
- ruoka- ohjeet
- perheen voimavarojen ja mahdollisten huolien tunnistaminen / puuttuminen
- hoitaja täyttää neuvolassa äitiä haastatellen parisuhdeväkivalta seulonta kaavakkeen - keskustelu asiasta ja selvitetään mahdollinen avun tarve

Tavoite:

Lapsen hyvä kasvu ja kehitys

Mahdollinen parisuhdeväkivallan tunnistaminen / puuttuminen

9. NEUVOLAKÄYNTI / LAPSI 8 kk

- lääkärin tarkastus

10. NEUVOLAKÄYNTI / LAPSI 10 - 12 kk

- kasvun ja kehityksen arviointi
- **perheen voimavarat** / äidin työhönmenoon / lapsen hoitoon liittyvät huolenaiheet
- rokotus
- tapaturmavaarat

Tavoite:

Lapsen kasvun ja kehityksen sekä perheen hyvinvoinnin tukeminen

11. NEUVOLAKÄYNTI / LAPSI 1 ½ v

- lääkärin tarkastus
- terveydenhoitajan osuus
 - rokotus
 - lapsen vuorovaikutustaitojen arviointi (autismiseula)

Tavoite lääkäri + terveydenhoitaja:

Lapsen vuorovaikutustaitojen havainnointi sekä kasvun ja kehityksen poikkeamiin puuttuminen

12. NEUVOLAKÄYNTI / LAPSI 2 v

- kasvun ja kehityksen seuranta
- perheen tukeminen

Tavoite:

Lapsen hyvä kasvu ja kehitys ja perheen hyvinvoinnin tukeminen

13. NEUVOLAKÄYNTI / LAPSI 3 v

- kasvun ja kehityksen seuranta
- yhteistyö päivähoidon kanssa
(3v KEHU –arviointi alkamassa)
- perheen huoliin puuttuminen

Tavoite:

**Tiivistää yhteistyötä päivähoidon kanssa
Varhainen puuttuminen mahdollisiin
kehityshäiriöihin**

14. NEUVOLAKÄYNTI / LAPSI 4 v

- kasvun ja kehityksen seuranta
- perheen hyvinvointi / huolenaiheet / puuttuminen
- lapsen liikenneturvallisuus

Tavoite:

Lapsen hyvä kasvu ja kehitys sekä perheen hyvinvoinnin tukeminen

15. NEUVOLAKÄYNTI / LAPSI 5 v

- kasvukehitys
- Näkö / kuulo (audiogr.)
- kotihoidossa / perhepäivä-hoidossa oleville lapsille KEHU – kehitysarvio neuvolassa
- päivähoitossa oleville lapsille KEHU tehdään päiväkodissa.

Kaikki lapset tulevat neuvolatarkastukseen.

Tavoite:

Kehitysviiveiden tarkempi havainnointi ja ohjaus hoitoon. Moniammatillisen yhteistyön lisääminen (päivähoidon henkilöstö, psykologi, puheterapeutti, fysioterapeutti, kunnan liikuntatoimi)

16. NEUVOLAKÄYNTI / LAPSI 5 v

(1 – 2 viikkoa edellisen käynnin jälkeen)

- palautekeskustelu KEHU – arviosta, terveydenhoitaja antaa
- samalla käynnillä LÄÄKÄRIN tarkastus KEHU- palautteen jatkotoimenpiteiden tarpeen arviointi

Tavoite:

Esikouluvalmiuden arviointi

17. NEUVOLAKÄYNTI / LAPSI 6 v

- kasvun ja kehityksen seuranta
(vavu -lomake ennen kouluikää)
- perheen tukeminen / huolien yhdessä selvittely
- rokotus

Tavoite:

**Koulun aloittamiseen liittyvät
kysymykset**

Meidän ohjeistukset perustuvat

- STM julkaisu: Lasten neuvola lapsiperheiden tukena, 2004
- Nokialla kehitettyyn ja tutkittuun 3 ja 5 -vuotiaiden KEHU – arvioon ilmestynyt v. 1999 / 2007

Stakesin tutkimus ja kehittämisrahan tuella 2 tutkimusta v. 1994 / 1995 sekä vuosien kehittäminen

- Motoristentaiteiden kehittäminen:
suomalainen seuranta tutkimus Ahonen
1990, Cantell, Smyth ja Ahonen 1994 :
Motorinen kömpelyys 5 v ilmenee
oppimisvaikeuksina koulussa
- M. Miettinen, 2000:
Haasteena huomisen hyvinvointi.
Miten liikunta lisää mahdollisuuksia.

- STM julkaisu, 2001: Isä neuvolassa
- Huttunen 1999 & 2001 : Lapsenhoito antaa isälle uuden tavan toteuttaa itseään
- Vavu-projektin tuottama materiaali (2000 - 2002)

MITEN PÄÄSTÄÄN TAVOITTEISIIN ?

- Näyttöön perustuvat menetelmät
- Yhtenäiset ohjeistetut sisällöt

NEUVOLATYÖN VAIKUTTAVUUTTA SEURATAAN MITTAREILLA

- meillä mitataan 5 v tarkastuksesta eteenpäin ohjatut ja 1 lk koulussa tukea tarvitsevien määrä
- mittarit kirjavia yleisellä tasolla
- koska on valtakunnalliset suositukset lastenneuvolatyöstä, valtakunnalliset mittarit täydentäisivät vaikuttavuutta kansallisella tasolla

LAADUN ARVIOINTI

- jatkuva laadun arviointi ITE- menetelmällä
- hoitosuositukseen tutustuminen, yhdessä arviointia
- kehittäminen sektoreittain 4 - 5 kertaa / v
- työryhmä kokoontuu 1- 2 kertaa / v uudistumista varten, silloin korjataan / muutetaan sisältöä / menetelmiä suosituksia vastaaviksi

KIITOS



4.12.2007 Terveystenhoitaja
Sirpa Vahtera