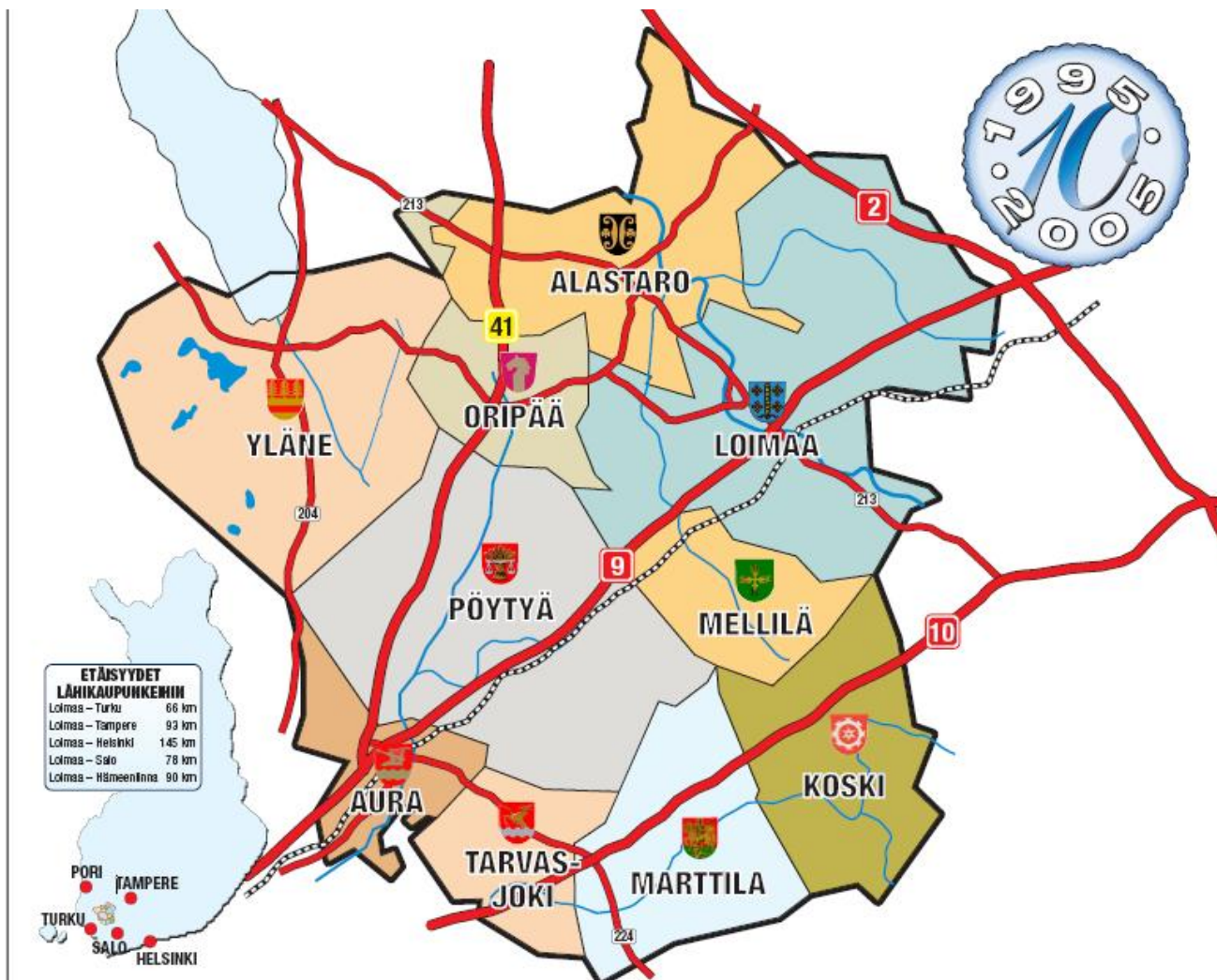
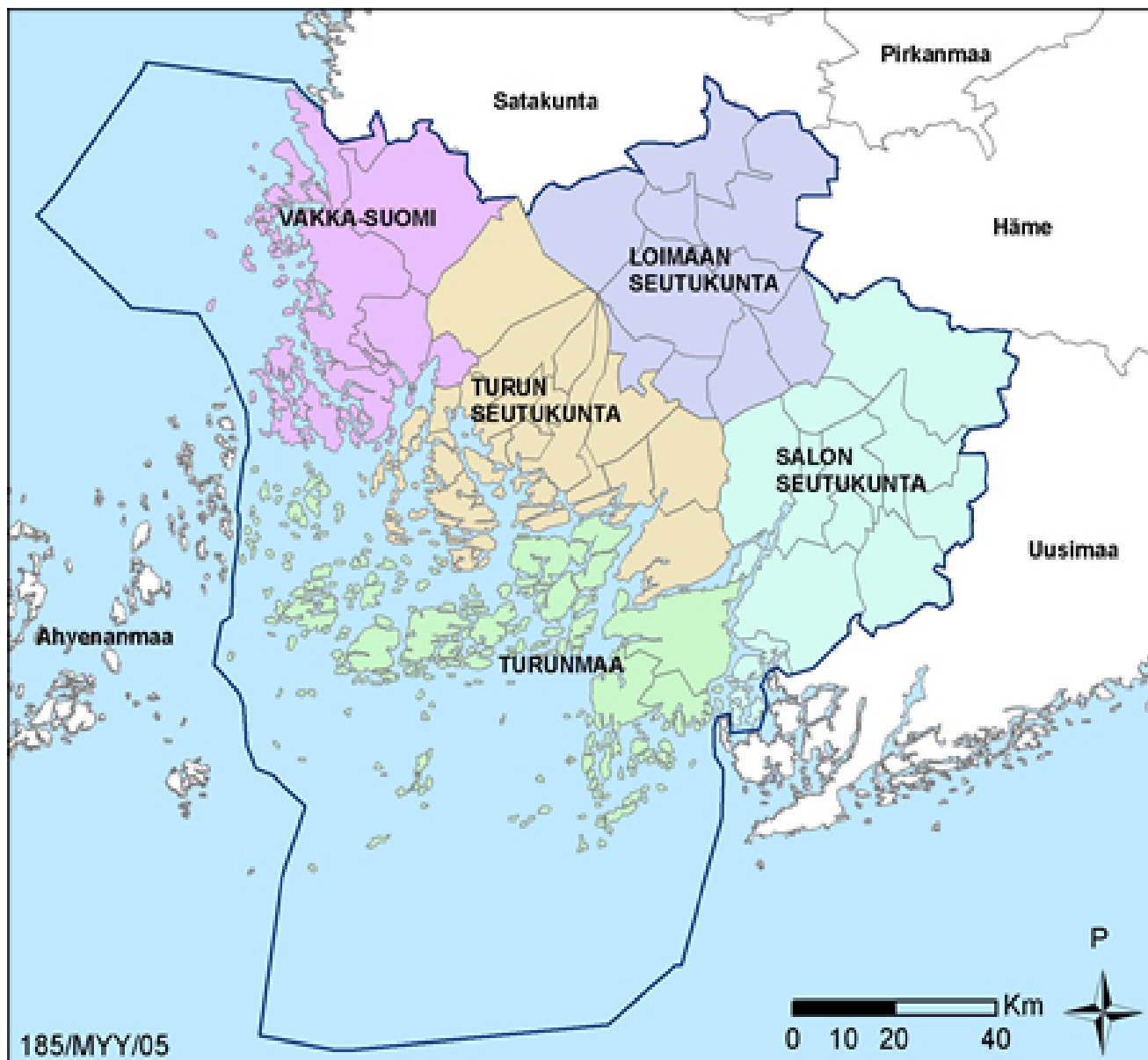


Loimaa 
Jyvällä tulevaisuudesta

LOIMAAN SEUTUKUNTA

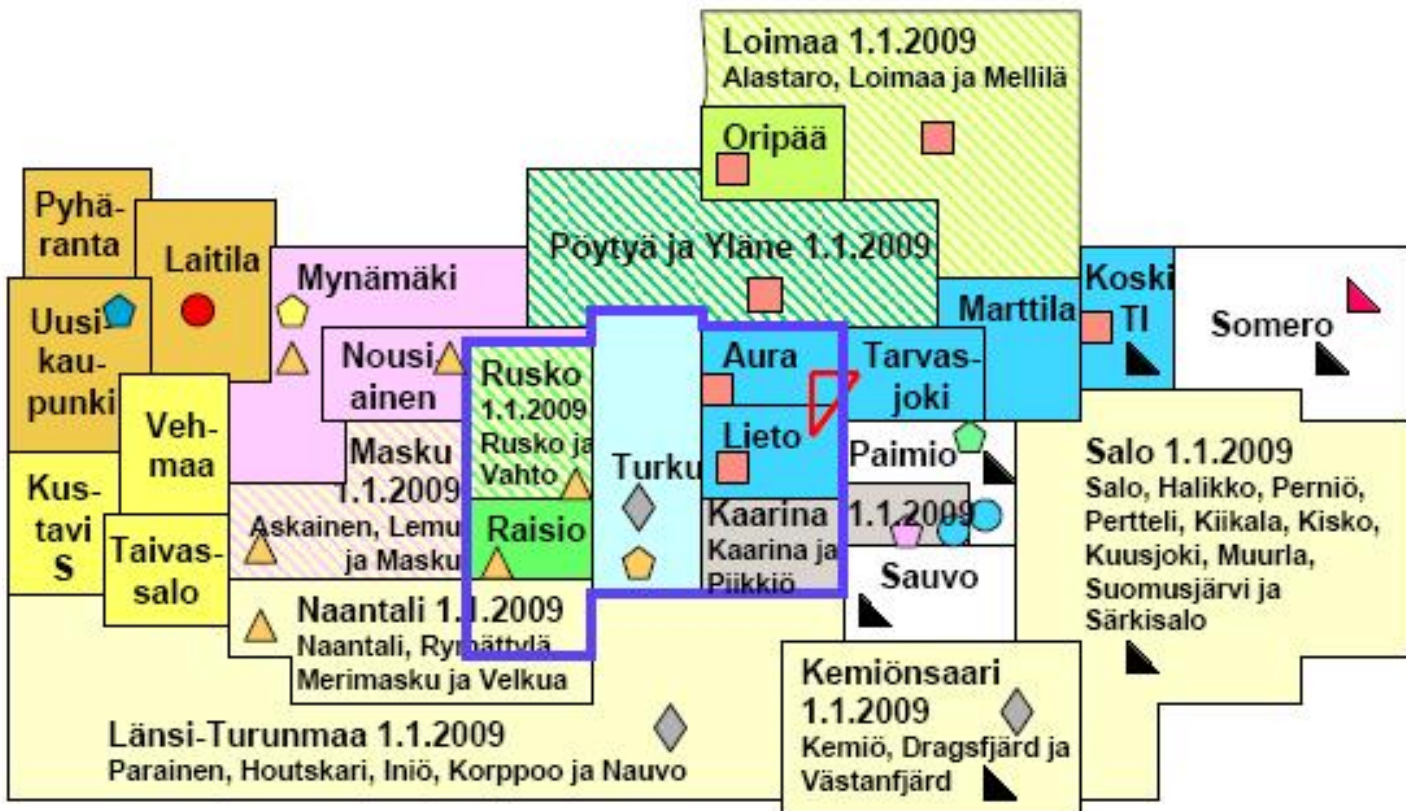




- *Väestö* 13.071
- *Pinta-ala* 480,1 km²
- *Elinkeinorakenne*
 - Alkutuotanto 8,8 %
 - Jalostus 31,3 %
 - Palvelut 59,9 %
- *Työpaikkaomavaraisuus* 107,2 %
- *Työttömyys* 5,9 %
- *Ikäjakautuma*
 - 14 16,4 %
 - 15-64 62,6 %
 - 64- 21,0 %
- *Tuloveroprosentti* 19,0 %
- *Velka/asukas* 1.970 €
- *Henkilöstö* n. 700

TERVEYDENHUOLTO LOIMAALLA

- *Loimaan seudun kansanterveystyön kuntayhtymä (Alastaro, Loimaa, Mellilä ja Oripää; 18.600 asukasta)*
 - päätetty kuntaliitos (Alastaro, Loimaa, Mellilä)
 - kuntayhtymä puretaan ensi vuoden alusta lukien, ellei aluelaajennusta
- *Loimaan Aluesairaala (145 hoitopaikkaa; kirurgia, sisätaudit, synnytys- ja naistentaudit, valvonta)*
 - synnytykset päättyvät 1.1.09



PARAS-HANKE

- *Oma tulkinta: 18.600 riittävä asukas pohja perusterveydenhuollon yhteistoiminta-alueeksi*
- *Silti selvitetty laajentumisvaihtoehtoja: 1) 3 kuntayhtymää (Härkätie, Loimaa, Pöytyä), 2) 2 kuntayhtymää (Loimaa, Pöytyä), 3) 2 kuntayhtymää (Huittinen, Loimaa), 4) muut (Ypäjä, Forssa, Somero)*
- *Härkätie ja Pöytyä haluavat jatkaa valmistelua kahdestaan*
- *Huittisten kanssa käynnissä selvitys (ongelma: Huittinen kuuluu Satakunnan sairaanhoitopiiriin)*

KÄYTÄNNÖN HAASTEITA

- *Paras-hankkeen suunnittelu-ongelma: alueellinen ohjaus ja koordinaatio puuttuu*
 - *ratkaisu mahdollisista sairaanhoitopiirien yhdistämisistä tulisi tehdä nopeasti*
- *Terveydenhuollon talouden hallinta*
 - *menojen kasvun hillitseminen*
 - *maksujen tasokorotus*
 - *valtion rahoitusosuus*

- *Henkilöstön saannin turvaaminen*
 - *kannustava palkkapolitiikka*
 - *koulutus, osaaminen, ohjaus*
 - *työhyvinvointi, jaksaminen*
 - *koulutus, osaaminen, ohjaus*
 - *selkeä vastuunjako, sitouttaminen*
- *Palvelurakenteiden kehittäminen*
 - *toimivat, asiakaslähtöiset hoitoketjut*
 - *avopalveluiden painottaminen*
 - *perusterveydenhuollon ja erikoissairaanhoidon yhteistyö; erityishuomio rajapintoihin*
 - *riittävä väestöpohja*

- *Alueellisesti tasapainoinen palvelurakenne*
 - *erikoistuminen, hajautettu keskittäminen*
 - *kohtuulliset asiointimatkat*
 - *työpaikkojen merkitys*

- *Potilasvirtojen ohjaus*
 - *hoidon kynnys kaikille sama*
 - *oikea hoidon porrastus*
 - *siirtoviivemaksu*

- *Projektiperusteisen rahoituksen ongelmat (epärealistiset, menoja kasvattavat suunnitelmat)*
- *Nykyisen neuvottelu-/tilausjärjestelmän mielekkyys*
- *Sitovien normien / subjektiivisten oikeuksien aiheuttamat menopaineet*