

Eturauhassyöpä ja seksuaalisuus

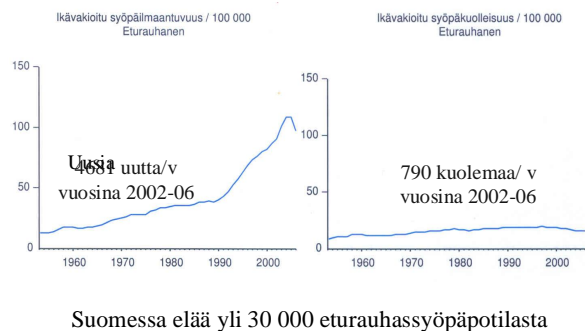
Martti Nurmi

Urologian yksikkö, TYKS

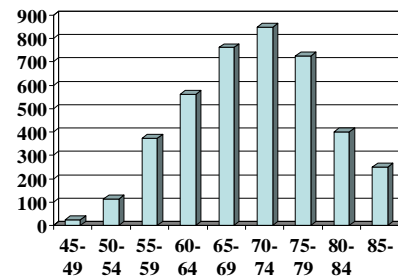
MIKÄ ON ETURAUHANEN?

- Ympäröi virtsaputken alkuosaa
- Nuorella rauhasen paino 15 - 20 g
- Tuottaa osan siemennesteestä
- Osallistuu ejakulaatiotapahtumaan

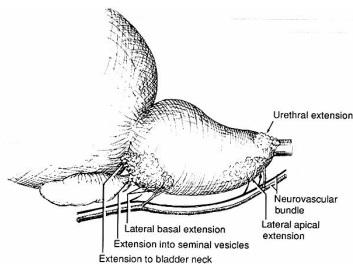
Eturauhassyöpä Suomessa



Uusia eturauhassyöpätapauksia ikäryhmittäin



Alkava eturauhassyöpä ei aiheuta oireita eikä seksuaalihäiriöitä mutta kasvaimen edetessä niitä ilmenee



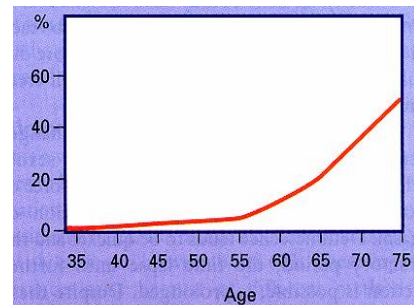
Eturauhassyöpä ja seksuaalisuus

- Sairauden vaikutukset
- Hoidon vaikutukset

Erektioon tarvitaan

- Riittävä valtimoverenkierto
- Erektion ajaksi sulkeutuva laskimoverenkierto
- Toimiva hermotus
- Paisuvaiskudos, jossa on erektion kemiallisia välittäjäaineita ja reseptoreja

Vaikeat erektiohäiriöt ja ikä



Eturauhassyövän hoidot

- Aktiivinen seuranta
- Radikaalileikkaus
- Sädehoito
- Muut paikallishoidot
- Hormonihoito

Aktiivinen seuranta

- Säännölliset kontrollit
- Pienet matalan riskin kasvaimet
- Aktiivihoido jos kasvain etenee
- Ei vaikuta fyysisesti seksuaalisuuteen

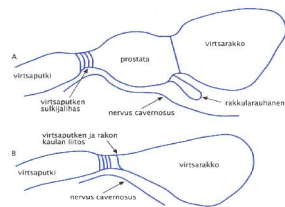
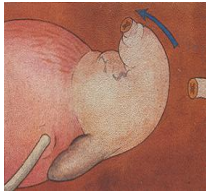
Leikkaushoidon edellytykset

- Tavoitteena poistaa eturauhanen ja syöpäkudos kokonaisuudessaan
- Eturauhasen sisäinen kasvain tai enintään paikallisesti levinnyt
- Hyvä yleisterveys
- Odotettavissa oleva elinikä yli 10 v.
Käytännössä ikä alle 70 v

Hermojuosteet säästävä tekniikka

- Erektion hermotus säästetään
- Kun kasvain on eturauhasen sisäinen
- Hyvä näkyvyys (luppi, otsalamppu)
- Leikkausrobotti?

Radikaali prostatektomia



Elämän laatuun vaikuttavat komplikaatiot

- Virtsaputken liitoksen arpikurouma
- Virtsan pidätyskyvyttömyys
- Erektiohäiriö
- Ejakulaatio häviää (orgasmi säilyy)

Täydentävät ja lisähoidot

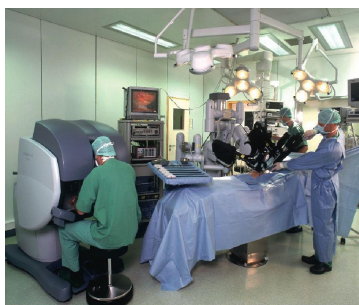
- Leikkauksen jälkeinen sädehoito
- Hormonihoito

Prostatektomia ja erektiohäiriö

- Erektiohermon vaurio
- Verenkierannon vaurio
- Lähes 100 % ennen hermoja säästävää tekniikkaa
- 14-86 % vuoden 1990 jälkeisissä aineistoissa
- Palautumista vuoden kuluessa

Leikkausrobotista odotettavissa olevia etuja

- Vähemmän erektiohäiriöitä
- Lyhyempi sairaalahoitoaika
- Lyhyempi katetrinpitoaika
- Lyhyempi toipumisaika
- Vähemmän inkontinenssia



Erektiohäiriön hoito

- Tabletit (Viagra®, Levitra®, Cialis®)
- Virtsatiepuikot (Muse®)
- Injektiohoito (Caverject®)
- Apuvälineet
- Penisproteesi

ØLääkkeillä KELA:n peruskorvattavuus

Tablettihoidon edellytyksiä

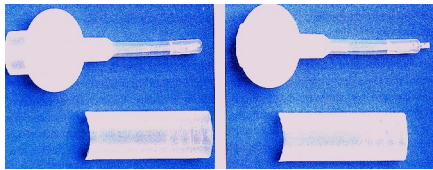
- Toimiva peniksen hermotus
- Seksuaalinen stimulaatio

Tablettihoidon sivuvaikutuksia

- Päänsärky
- Kasvojen punoitus
- Nenän tukkoisuus
- Värinäön häiriö (Viagra)

ØEivät sovi nitron kanssa!

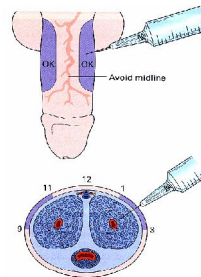
Virtsatiepuikko



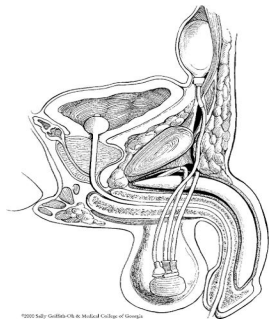
- Muse® 500 ja 1000 µg

Erektiohäiriön injektiohoito

Caverject® 5 - 40 µg
Papaveriini 40 - 120 mg



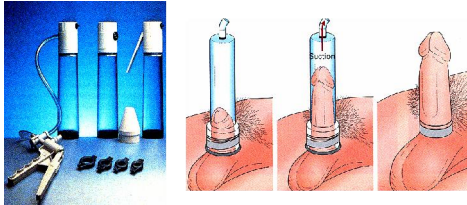
Kolmiosainen penisproteesi



Proteesikomplikaatioita

- Infektio 0,6 - 8,9 %
- Kipu
- Kosmeettiset haitat
- Paine-erosio ja perforatio
- Proteesin mekaaninen rikkoutuminen

Mekaaniset apuvälineet



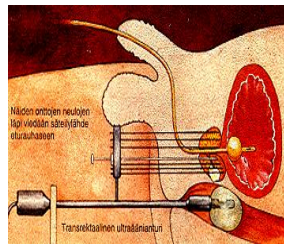
- Vakuumpumppu ja penisrenkas

Ulkoisen sädehoito

- Kehittynyt nopeasti
- Välittömät riskit pienet
- Sivuvaikutukset myöhemmin
 - Erektiohäiriöitä n. 50 % 1-5 vuoden kuluessa
- Liitännäishoitona hormoni korkean riskin syövässä
 - Lisää erektiohäiriöitä mutta parantaa ennustetta

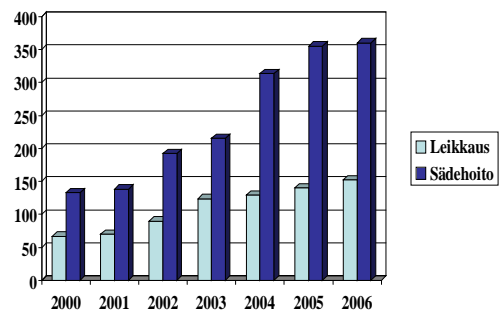


Kudoksensisäinen sädehoito (tyköhoito, brakyterapia)



- Radioaktiivisia jyvää eturauhaseen
- Erektiohäiriöitä n. 50 %

Radikaalileikkaukset ja eturauhasen sädehoidot TYKS:ssa 2000-06



Hormonihoito

- Paikallisesti levinnyt tai metastasoinut kasvain
 - Lääkkeellinen kastraatio
 - Kivesten poisto eli kastraatio
 - Antiandrogenit
 - Estrogeeni
 - Yhdistelmähoidot

Hormonihoito perusteet

- Eturauhassolu on riippuvainen androgeeneista
- Syöpäsoluista yli 85% hormoniriippuvaisia
- Androgeeneista
 - 95% kiveksistä
 - 5% lisämunaaisista

Kivesten poisto kastraatio

- Seerumin testosteroni laskee nopeasti ja pysyvästi <0,5 mmol/
- Vaatii leikkauksen
- Psykologinen vaikutus

LHRH-agonistit ”kemiallinen kastratio”

- Estävät LH:n erityksen aivolisäkkeestä
- Sivuvaikutukset kuten kastratiolla
- Vaikutus palautuva
- Injektioita 1-6 kk:n välein
- Zoladex®, Procren®, Enanton®, Eligard®

Mitä hormonipuutoksesta seuraa

- Seksuaalitoimintojen väheneminen
 - seksuaalinen halukkuus häviää
 - erektiot häviävät miltei aina
- Aivotoiminta heikkenee
- Lihasmassa ja –voima vähenevät
- Luun mineraalipitoisuus vähenee
- Rasvakudos lisääntyy

Antiandrogenit

- Salpaavat androgeenireseptoria
- Testosteronitaso ei laske
- Tavoitteena libidon ja erektion säilyminen
- Ei vaihdevuosisoireita
- Tablettihoito: Bicalutamidi, syproteroni
- Gynekomastiaa yli 50 %:lle, sädehoito estää

Estrogeenihoito

- Kardiovaskulaarisia sivuvaikutuksia
- Feminisoituminen, rintojen sädehoito tarpeellinen
- Erektio ja libido häviävät
- Ei vaihdevuosisoireita
- Ei osteoporoosia
- Ei metaboolista oireyhtymää
- Ei kognitiohäiriöitä

Tauotettu hormonihoito

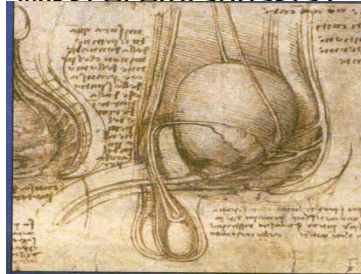
- Ilmeisesti yhtä hyvä teho kuin jatkuvalla
- Sivuvaikutukset lievittyvät hoitotauon aikana

Suhtautuminen potilaaseen

- Ammatillinen ote
- Kuuntele potilasta
- Älä vitsaile vaikka potilas tekisi niin

Leonardo da Vinci:n anatomiaa

Miksi ei eturauhasta?



Miehuus ei ole eturauhasessa