

Ensihoitopalvelun järjestäminen tulevaisuudessa



Pauli Kamsula, HTM, sh
Projektipäällikkö

Tuleva Terveys- ja Hoito- ja Terveystieteiden laitoksen huoltolaki

- Terveys- ja hoito- ja terveystieteiden laitoksen ensihoitoa koskevat pykälät olleet esillä
 - Ensihoitopalvelun **järjestämisvastuu siirtyy** kunnilta shp:lle
 - Palvelut voidaan tuottaa
 - 1) hoitamalla toiminta itse;
 - 2) järjestämällä ensihoitopalvelu yhteistyössä alueen pelastustoimen kanssa; tai
 - 3) hankkimalla palvelu muulta julkiselta tai yksityiseltä palvelun tuottajalta
 - **Shp:lle palvelutasopäätösveloite**
 - Sairaanhoidopiireihin luodaan terveydenhuollon oma **kenttäjohtaja järjestelmä**
 - Erityisvastuualueille perustetaan **ensihoitokeskukset**
 - Erityisvastuualueille tuotetaan 24/7 **ensihoitolääkäripäivystys**
- Korostetaan ensihoitopalvelun ja päivystystoiminnan yhtenäisyyttä
- Laki voimaan 2011 aikana siirtymäajalla

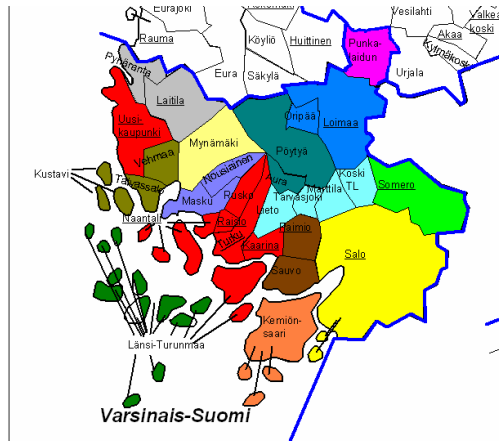
Mitä tää voisi tarkoittaa VSSH:ssä?

Järjestäminen

- Oma toiminta vs. ALPE vs. yksityiset
- Sekamalli?
- Johtamistoiminta omana?
- Puhdas hoitotason toiminta yhdellä ja muut muilla?
- ?
- Punnittava eri vaihtoehdot



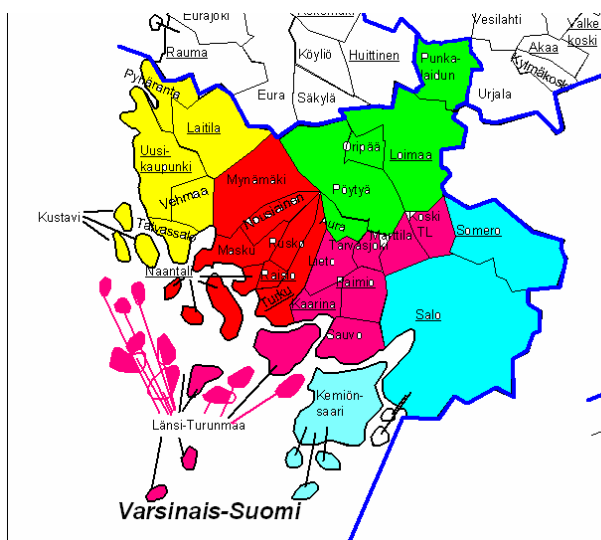
Palveluntuottaja-alueet



Nyt 16 eri palveluntuottajaa

Kartta: Tilastokeskus

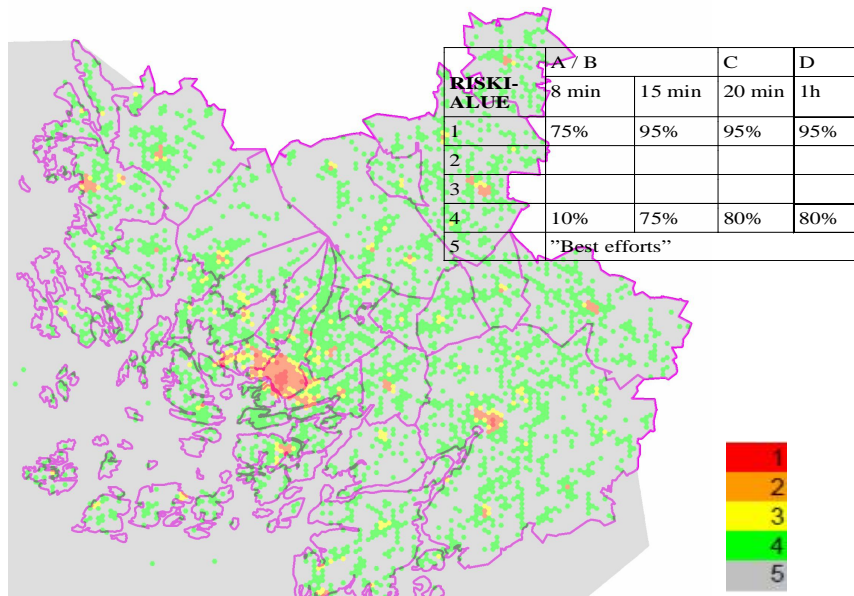
Ensihoitoalueet...5-7 / VSSHP



eräs vaihtoehto

Palvelutasopäätös

- Sis. ensihoidon tuottaminen, johtaminen, palvelun sisältö, taso, koulutusvaatimukset, potilaiden tavoittamisajat, muut tarpeelliset seikat
- STM: Opas ensihoidon palvelutasosta



Ensihoidon kenttäjohto (luonnostelua)

- Yhteispäivystykseen Ensihoitokeskus
- Ensihoitokeskuksessa ensihoidon tilannekeskus
 - kentän tuki ja neuvonta
 - Kentän valmiuden ohjaus, valvonta, koordinointi koko shp:n alueella à VASU Kenttäjohtaja
 - Kiireettömien kuljetusten koordinointi
- ”Ensihoitoalueittain” johto-/hoitoyksiköt, joiden hoitaja kunkin alueen kenttäjohtaja

ERVA-alueen ensihoitokeskus ???

- Shp:ien sovittava keskuksen perustamisesta ja sen hallintorakenteesta
- Jaettu kustannusvastuu



ERVA-alueen ensihoitokeskus

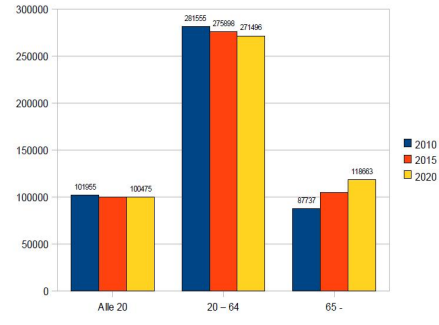
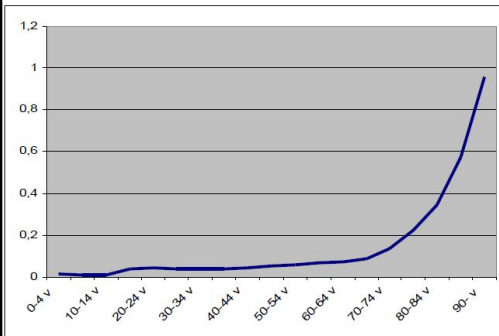
- Vastaa alueen ensihoitopalvelun lääkäritasoisesta päivystyksestä
- Suunnittelee ja päättää lääkärihelikopteritoiminnasta alueella
- Yhteen sovittaa suunnitellut hoitolaitossiirrot yhdessä shp:n kanssa
- Vastaa VIRVE-aluepääkäyttötoiminnoista ja osaltaan kenttätietojärjestelmän ylläpidosta
- Yhteen sovittaa alueen hälytysohjeet

Mitä yksiköitä ja minne?



- H+P ?
- Sijoittelun ongelma?
 - Samanlaista palvelua samanlaisilla alueilla
- Siirtoihin varattujen yksiköiden rooli?
- Dynaaminen valmius ja koordinaointi

Potilaat



Työkalut

- Sähköinen kirjaamisalusta
- Kenttäjohtamisjärjestelmä
- Ensihoidon ja päivystyksen yhtenäisempi laitekanta



Työ

- Sitä riittää!
- Urapolku?
- Päivystyksen ja kenttätyön "fuusio"?
 - On jo yhteiset työkalut ja potilaat
 - Työkierto?
 - Varahenkilöstö?
 - Hoidon tarpeen arviointi myös yhä enemmän kentällä ym.?



VEKSU-projekti

- ”Varsinais-Suomen ensihoitopalvelun kokonaisuudistuksen suunnittelu” –projekti
- Ajalla: 2/2009-2011 alkuun
- Varaudutaan tulevan Terveystieteiden tutkimuskeskuksen vaatimuksiin
- Lopuksi ehdotus ensihoitopalvelun järjestämismalliksi
- **KYSELY NYT MENOSSA!!!**
<http://www.veksu.fi/kysely.php>
- Lisätietoa: www.veksu.fi
- **KIITOS!**