

# Kemiönsaari

## Käsitteet:

**Ikävakiointi** = Ikävakiointin tulos suhteutetaan kaupunkien / kuntien väestön ikärakenteeseen. Ikävakiointin tarkoituksena on siis poistaa ikärakenteen vaikutus vertailtavaan mittalukuun.

**Sairastavuus** = Indikaattori ilmaisee jokaiselle Suomen kunnalle lasketun indeksin avulla miten tervettä tai sairasta väestö on suhteessa koko maan väestön keskiarvoon (= 100). Luku on laskettu sekä sellaisenaan että ikävakiointina. Indeksi perustuu kolmeen rekisterimuuttajaan: kuolleisuuteen, työkyvyttömyyseläkkeellä olevien osuuteen työikäisistä ja erityiskorvattaviin lääkkeisiin oikeutettujen osuuteen väestöstä. Kukin muuttujista on suhteutettu erikseen maan väestön keskiarvoon, jota merkitään luvulla 100. Lopullinen indeksi on kolmen osaindeksin keskiarvo.

- kuolleisuus (koko väestö)
- työkyvyttömyyseläkkeellä olevat (vain työikäiset)
- lääkehoitoihinsa Kelan erityiskorvauksen saaneet (koko väestö, siis myös lapset)

**%-työllisistä** = Indikaattori ilmaisee ko. elinkeinosta toimeentulonsa saavan väestön osuuden prosentteina työllisestä työvoimasta, poislukien "elinkeino tuntematon".

**Nettokustannus** = Kunnan käyttökustannukset – käyttötuotot.

**Tarvevakioitu meno**= Nettomenojen suhde väestön palvelujen tarpeeseen.

Kysymyksessä on koko terveydenhuolto. Verkossa julkaistussa aineistossa esitetään terveydenhuollon ja vanhustenhuollon tarvevakioidut menotiedot yhteensä. Tiedoista on poistettu se vanhustenhuollon osuus, joka voidaan tilastoissa erottaa vanhustenhuolloksi (eli vanhainkodit, kotipalvelut, omaishoidon tuki ja palveluasuminen). Perusterveydenhuollosta ja erikoissairaanhoidosta ei ole erikseen saatavissa tarvevakioituja menotietoja, koska niihin liittyviä erillisiä tarvekertoimia ei ole.

**Kelakorvaus**= Kansaneläkelaitoksen maksama sairaanhoitokorvaus potilaalle yksityislääkärin suorittamasta tutkimuksesta tai hoidosta

**Korkea-asteen koulutus** = Indikaattori ilmaisee korkea-asteen koulutuksen saaneiden 15 vuotta täyttäneiden osuuden prosentteina 15-64 -vuotiaasta väestöstä. Väestötietona käytetään vuoden viimeisen päivän tietoa.

Korkea-asteen koulutuksen saaneita ovat ammatillisissa oppilaitoksissa yli 3-vuotisen koulutusammatin tai tutkinnon suorittaneet, ammattikorkeakoulu- tai yliopistotutkinnon suorittaneet.

**Tarvevakioitu menoindeksi** = Suhdeluku ilmoittaa, kuinka monta prosenttia todelliset menot ovat tarvekriteerien mukaisesta menotasosta.

(Perusterveydenhuollosta ja erikoissairaanhoidosta ei ole erikseen saatavissa tarvevakioituja menotietoja).

**Lähteet:**

**Lähde:**<http://www.stakes.fi/FI/tilastot/sotkanet/index.htm>

[http://www.kela.fi/in/internet/liite.nsf/NET/151206101814PN/\\$File/03varsuomi.pdf?openElement](http://www.kela.fi/in/internet/liite.nsf/NET/151206101814PN/$File/03varsuomi.pdf?openElement)  
(KELA)

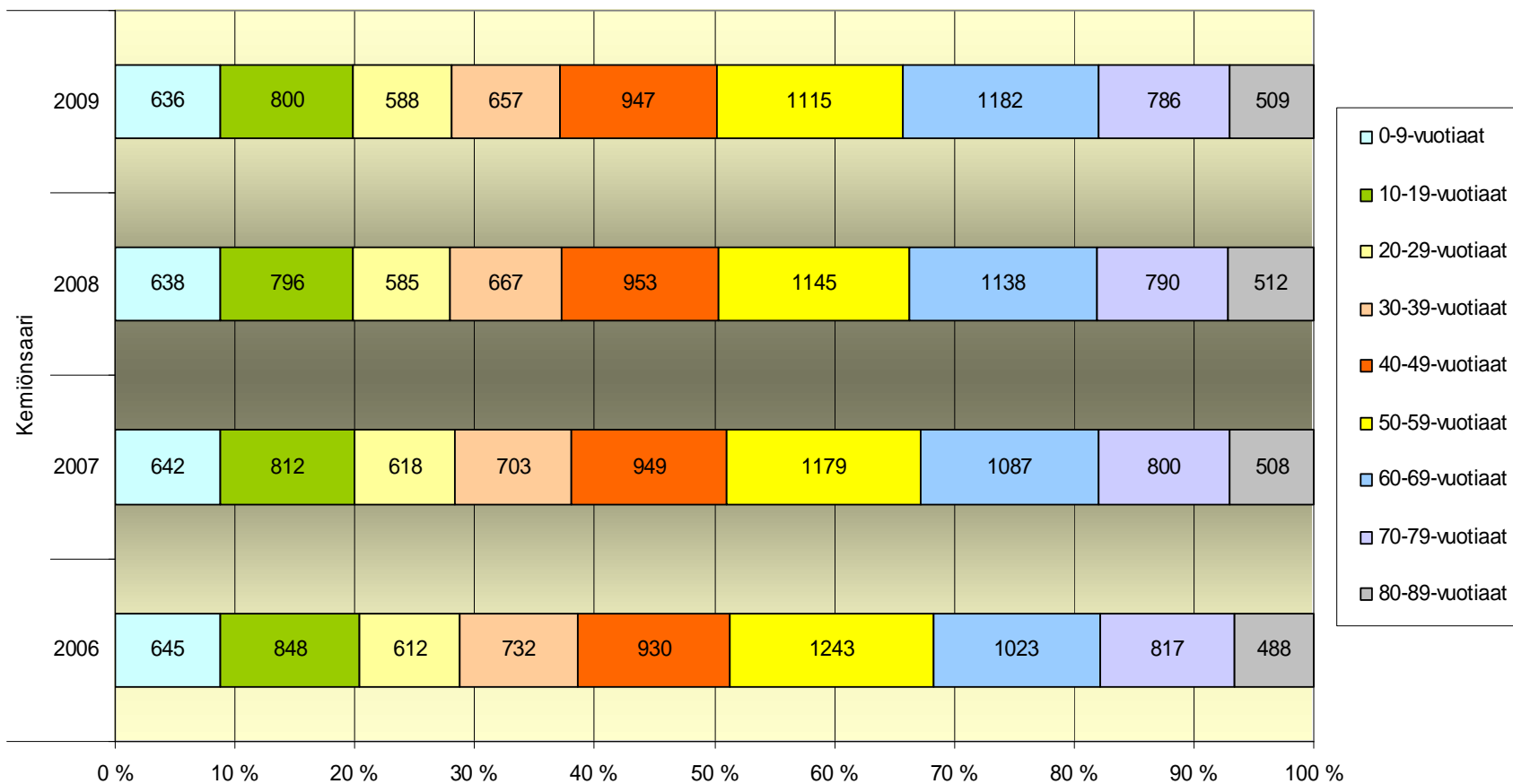
<http://www.stakes.fi/verkkojulkaisut/tyopaperit/T11-2006-VERKKO.pdf> (THL)

**Taulukot ja kaaviot: M. Kronström (MedBit), P. Parjanen (VSSH, Kehittämistoimisto), K. Tirkkonen (VSSH, Kehittämistoimisto), T. Vesala (MedBit)**

**KELA, L.Viita**

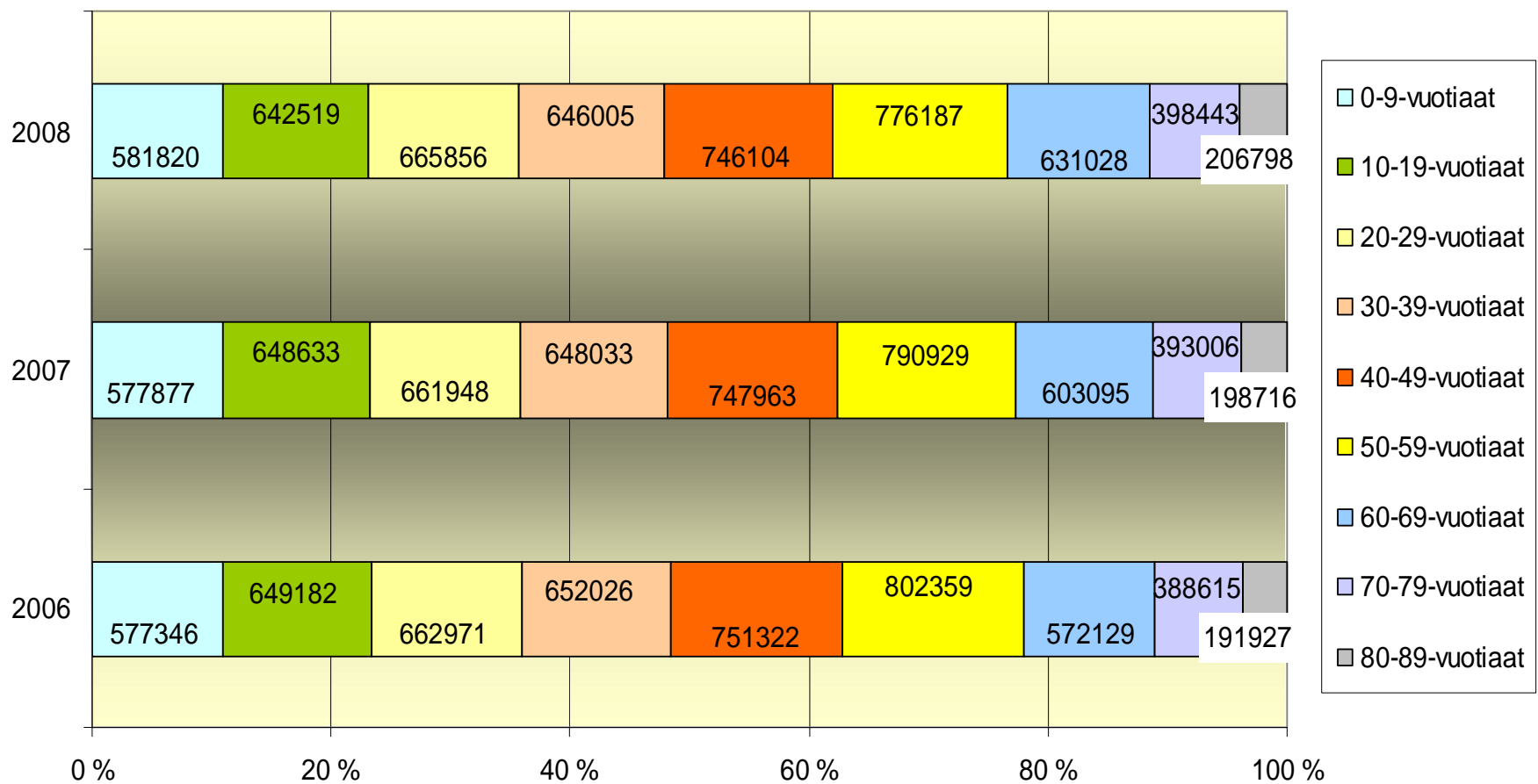
**STAKES, Chess, T. Hujanen**

**Ikärakenteen muutos 2006-2009**



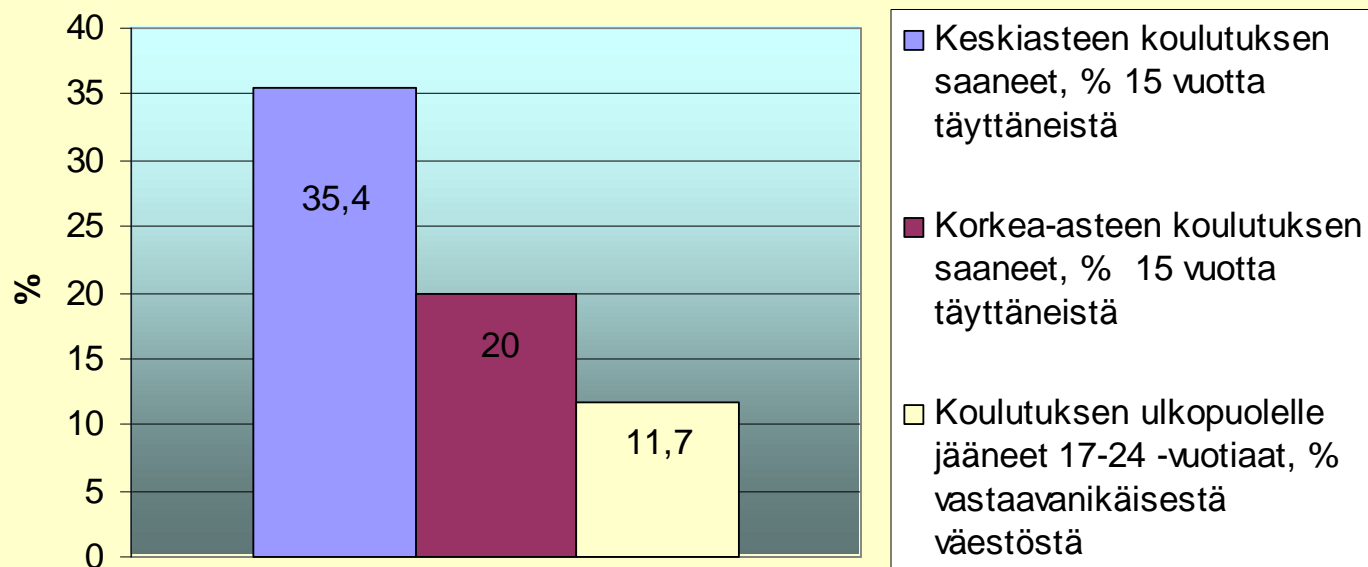
Tilasto- ja indikaattoripankki Sotkanet 06/2010 P. Parjanen

**Ikärakenteen muutos 2006-2008 Koko Suomi**



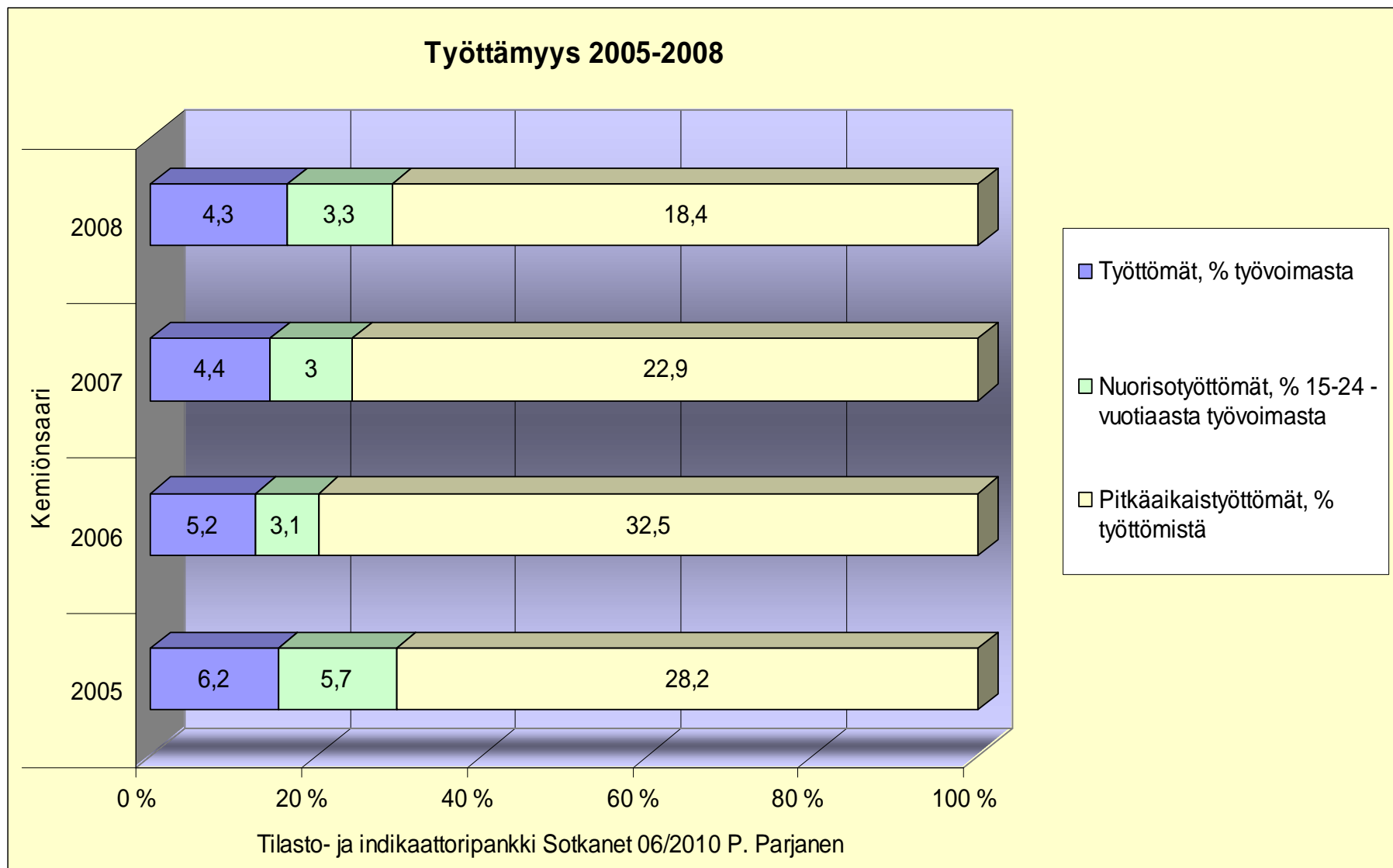
Tilasto- ja indikaattoripankki Sotkanet 06/2010 P. Parjanen

### Kemiönsaarelaisten koulutusrakenne 2008

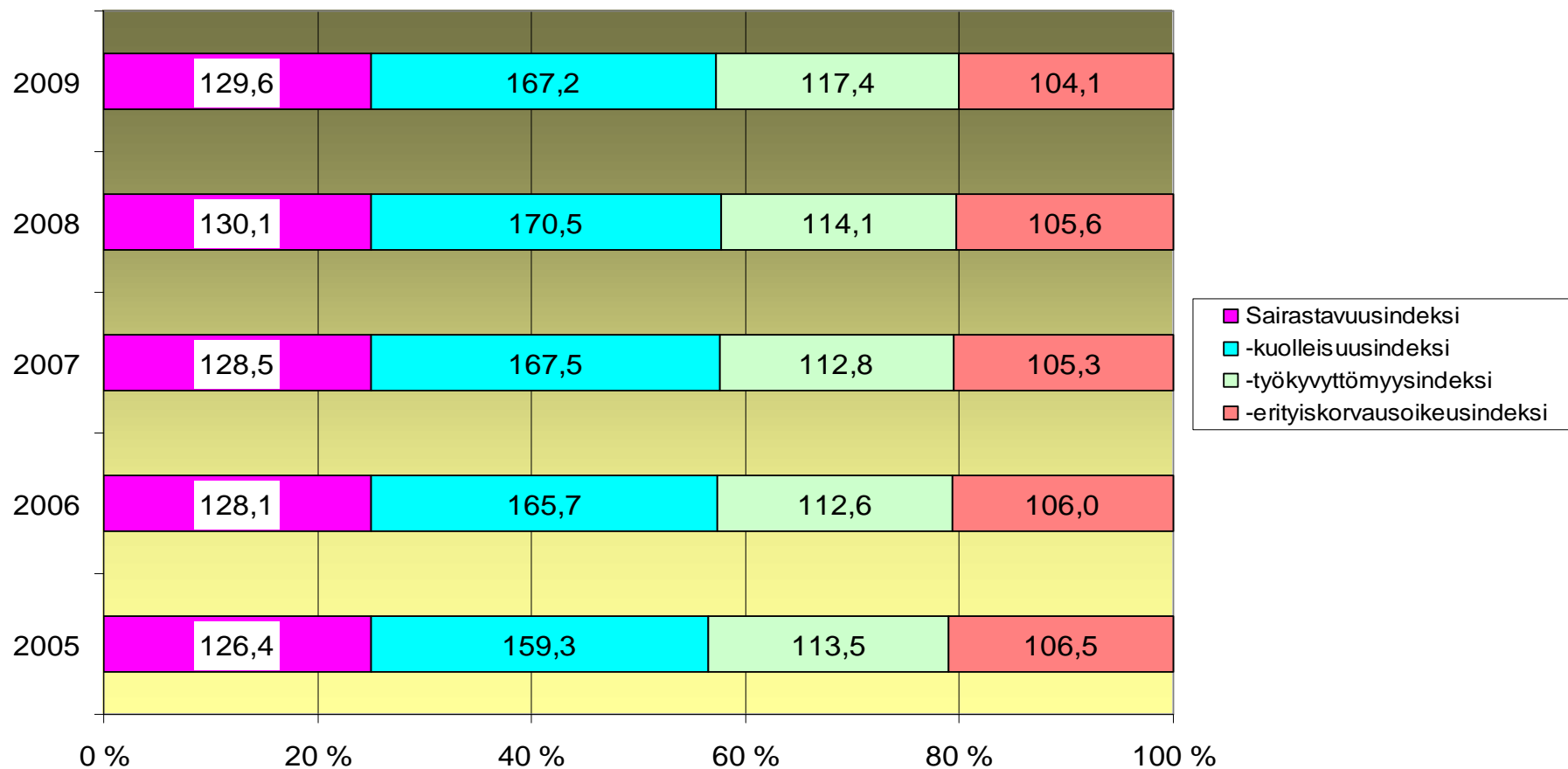


Koko maan väestöstä keskiasteen koulutuksen saaneita on 38,6 %, korkea-asteen koulutuksen saaneita 26,9 % ja koulutuksen ulkopuolelle jääneitä nuoria 12 %. Kemiönsaaren kunnassa koulutusrakenne on samankaltainen muun maan koulutusrakenteen kanssa.

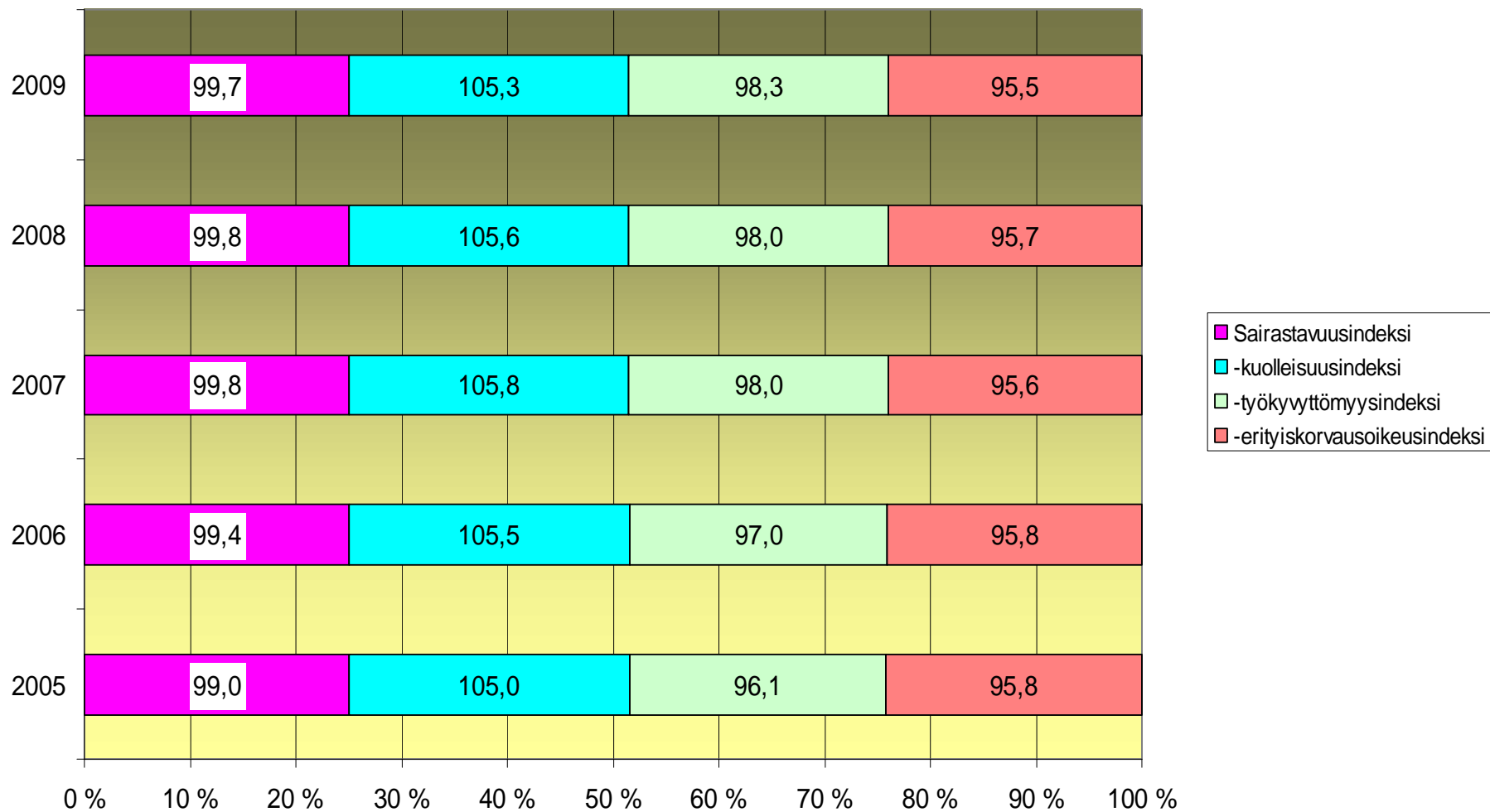
Lähde:<http://www.stakes.fi/FI/tilastot/sotkanet/index.htm> 06/2009 P. Parjanen



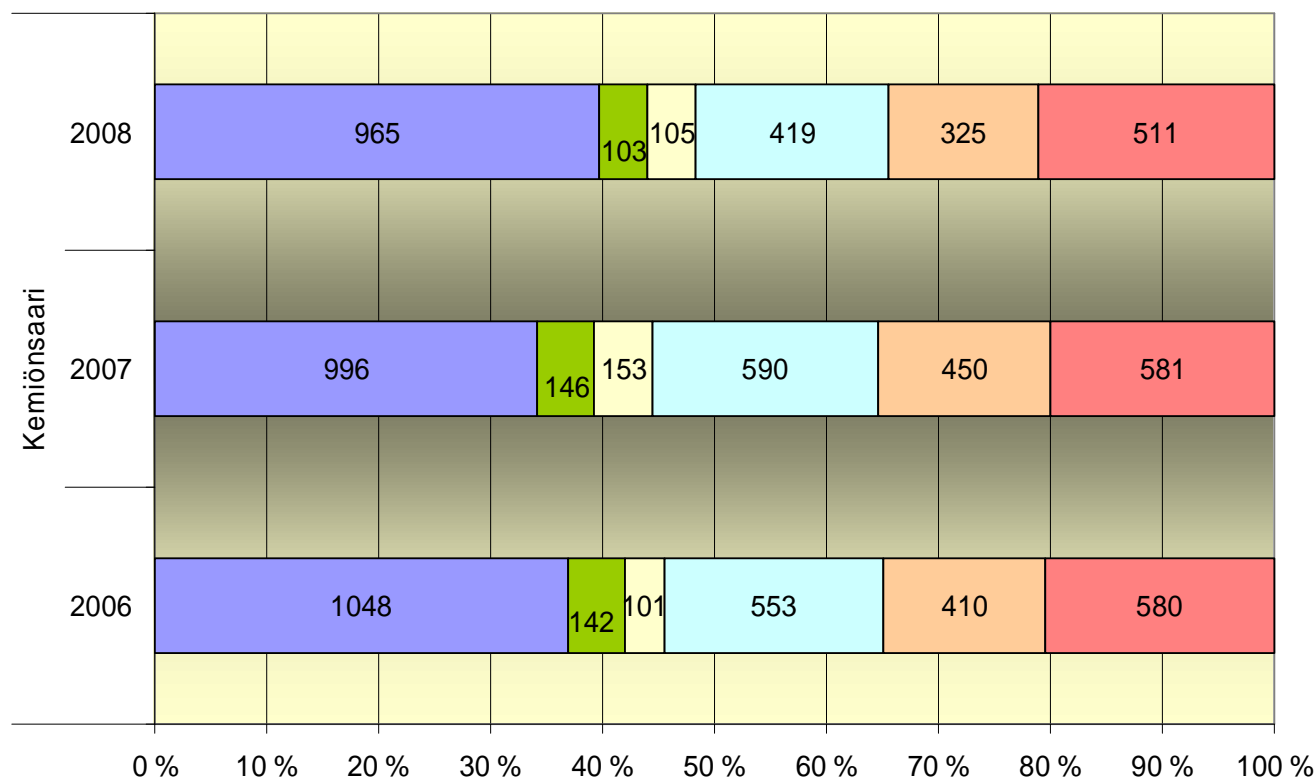
Kemiönsaaren sairastavuusindeksi 2005-2009



VSSHP sairastavuusindeksi 2005-2009

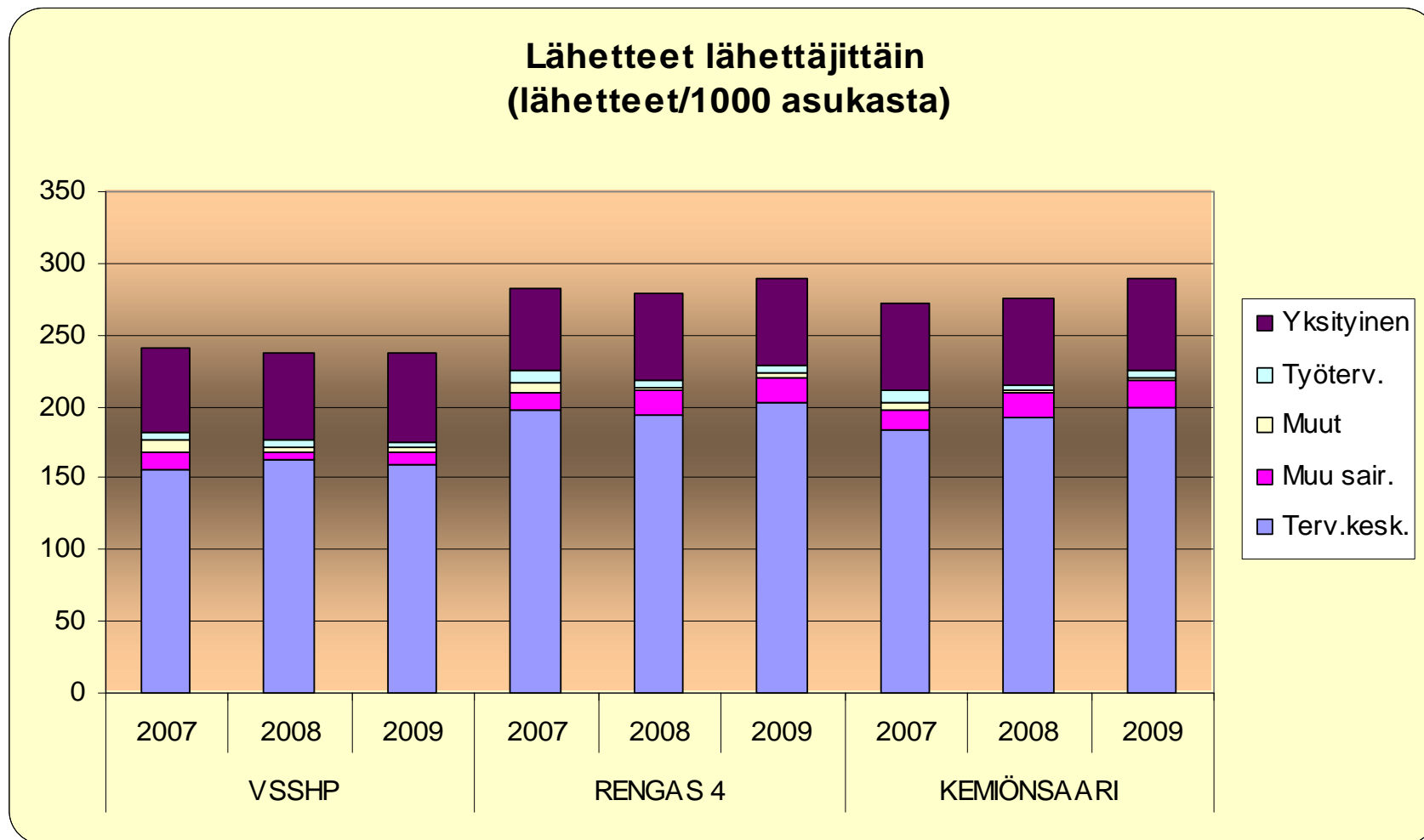


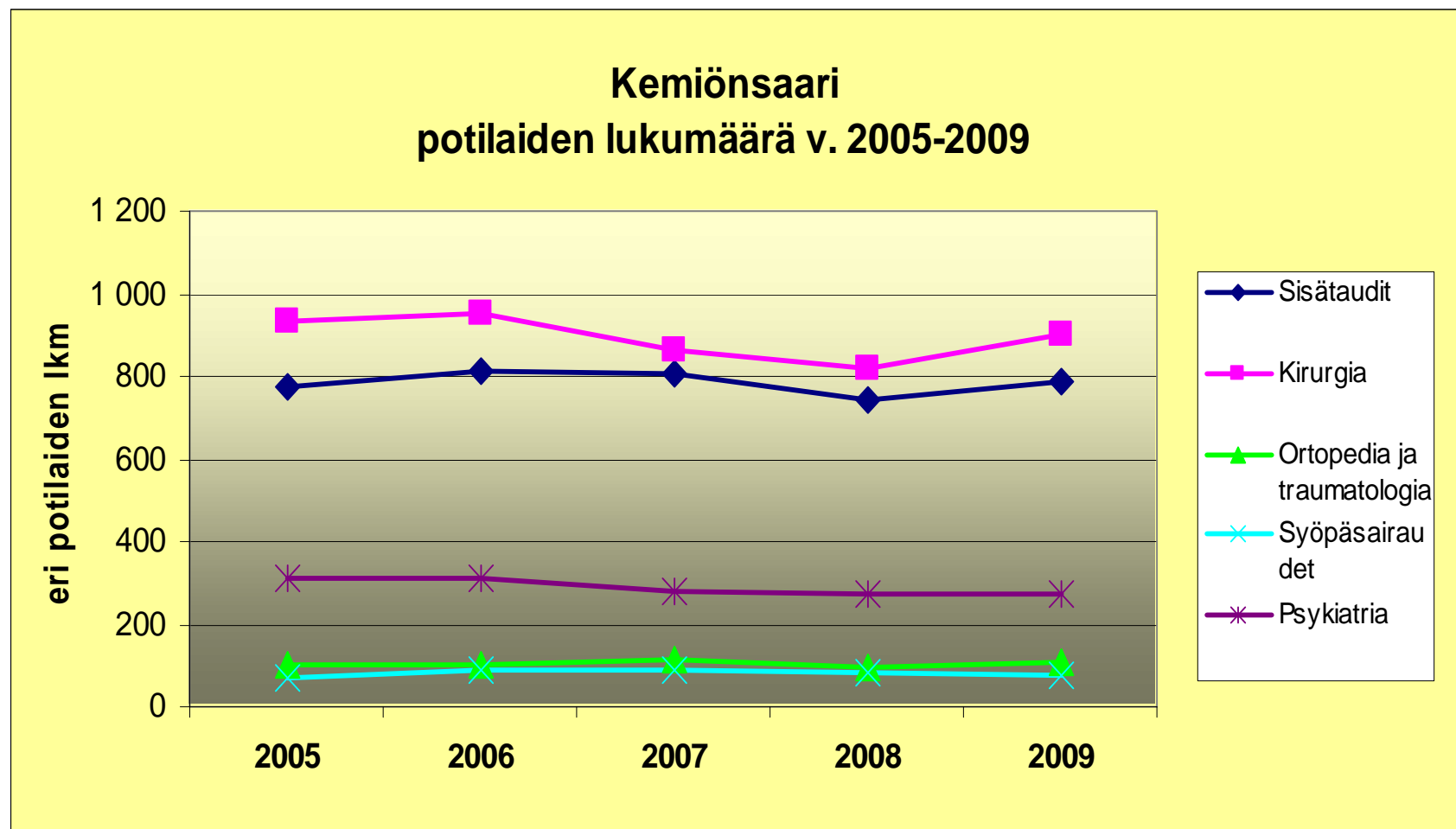
**Yksityislääkärikäynnistä Kelakorvausta saaneet potilaat 2006-2008**



- Yksityisten lääkäripalvelujen käynnit (silmätaudit)
- Yksityisten lääkäripalvelujen käynnit (sisätaudit)
- Yksityisten lääkäripalvelujen käynnit (psykiatriat)
- Yksityisten lääkäripalvelujen käynnit (kirurgia)
- Yksityisten lääkäripalvelujen käynnit (korva-, nenä- ja kurkkutaudit)
- Yksityisten lääkäripalvelujen käynnit (naistentaudit ja synnytykset)

Tilasto- ja indikaattoripankki Sotkanet 06/2010 P. Parjanen

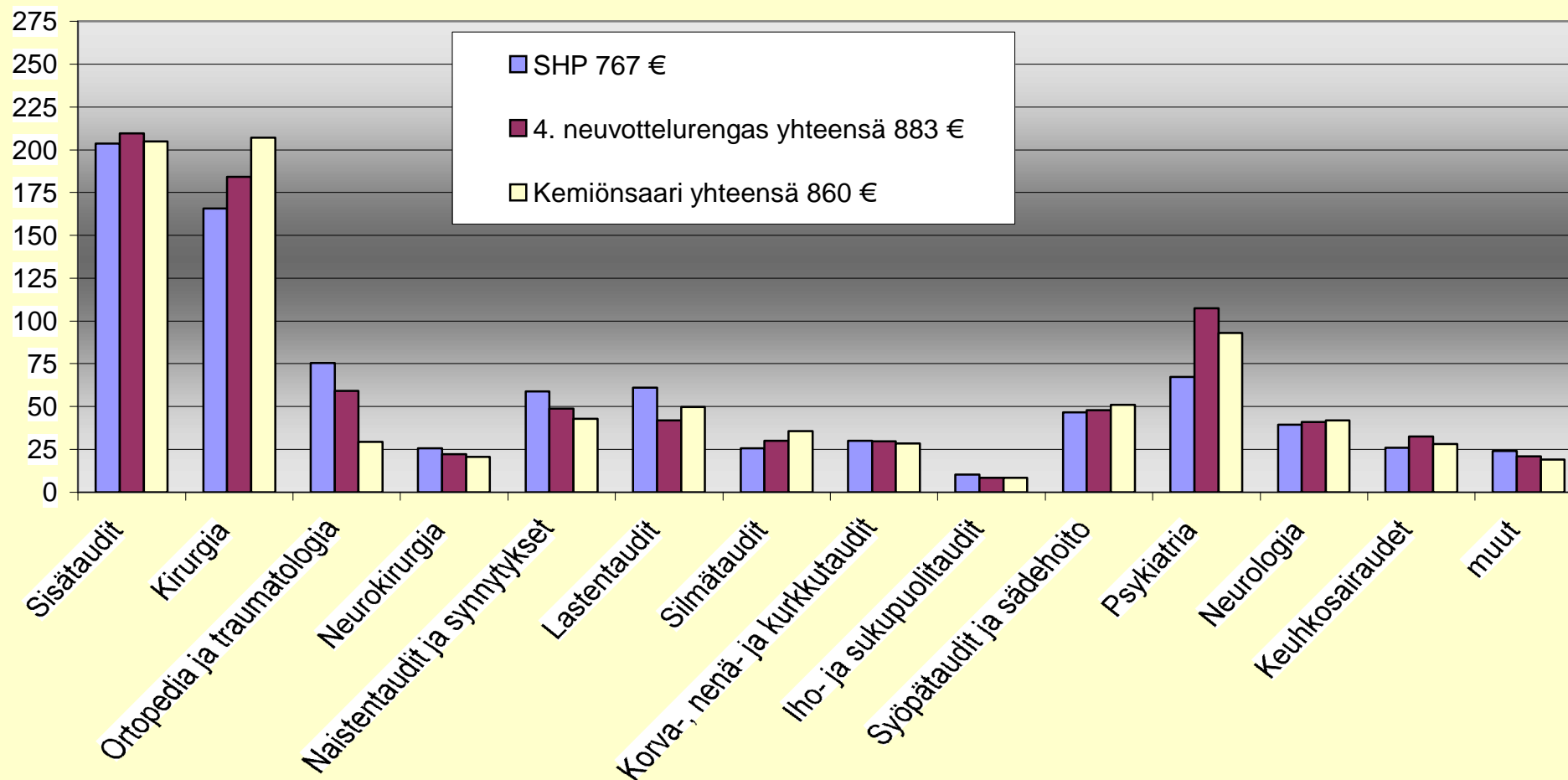


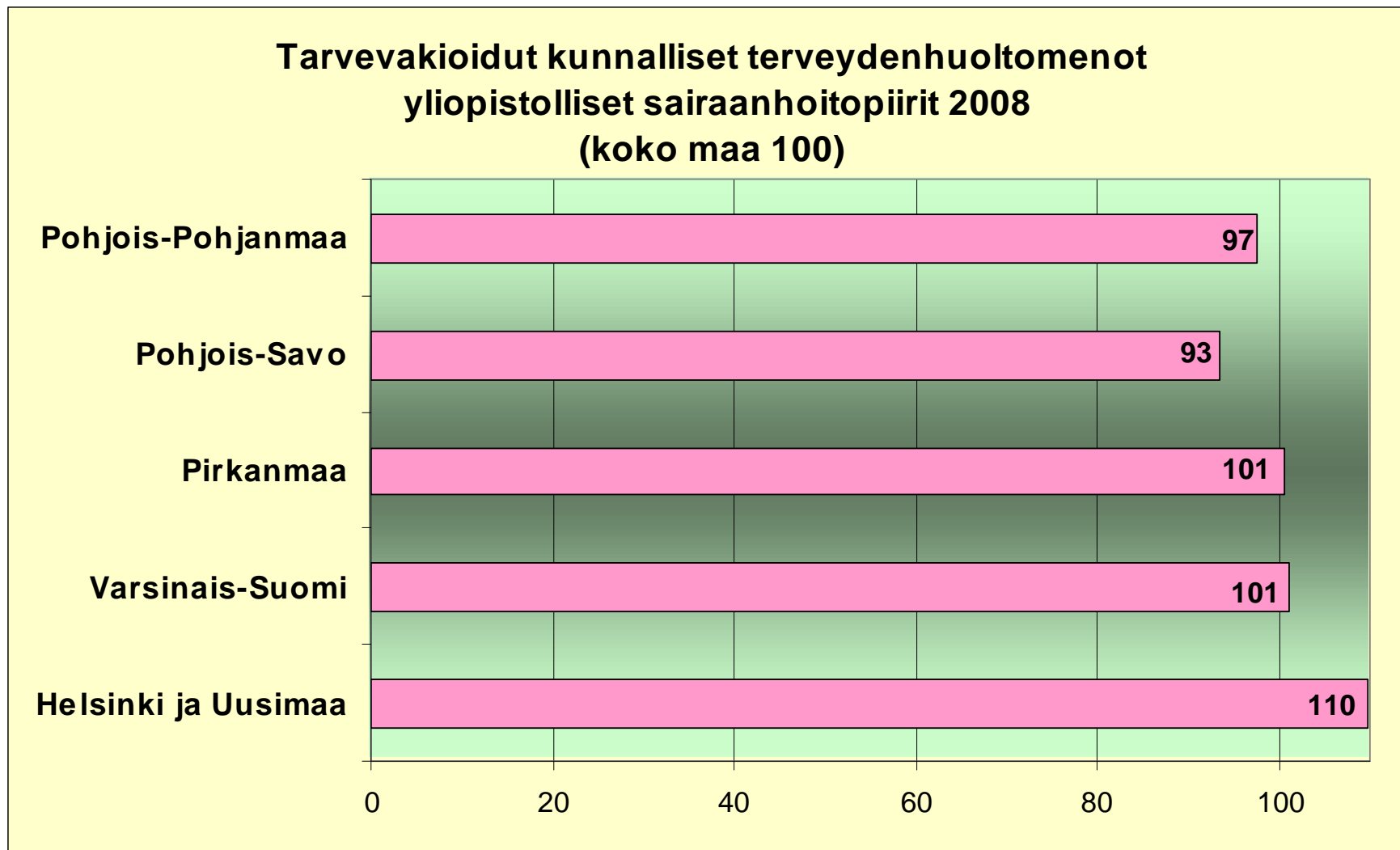


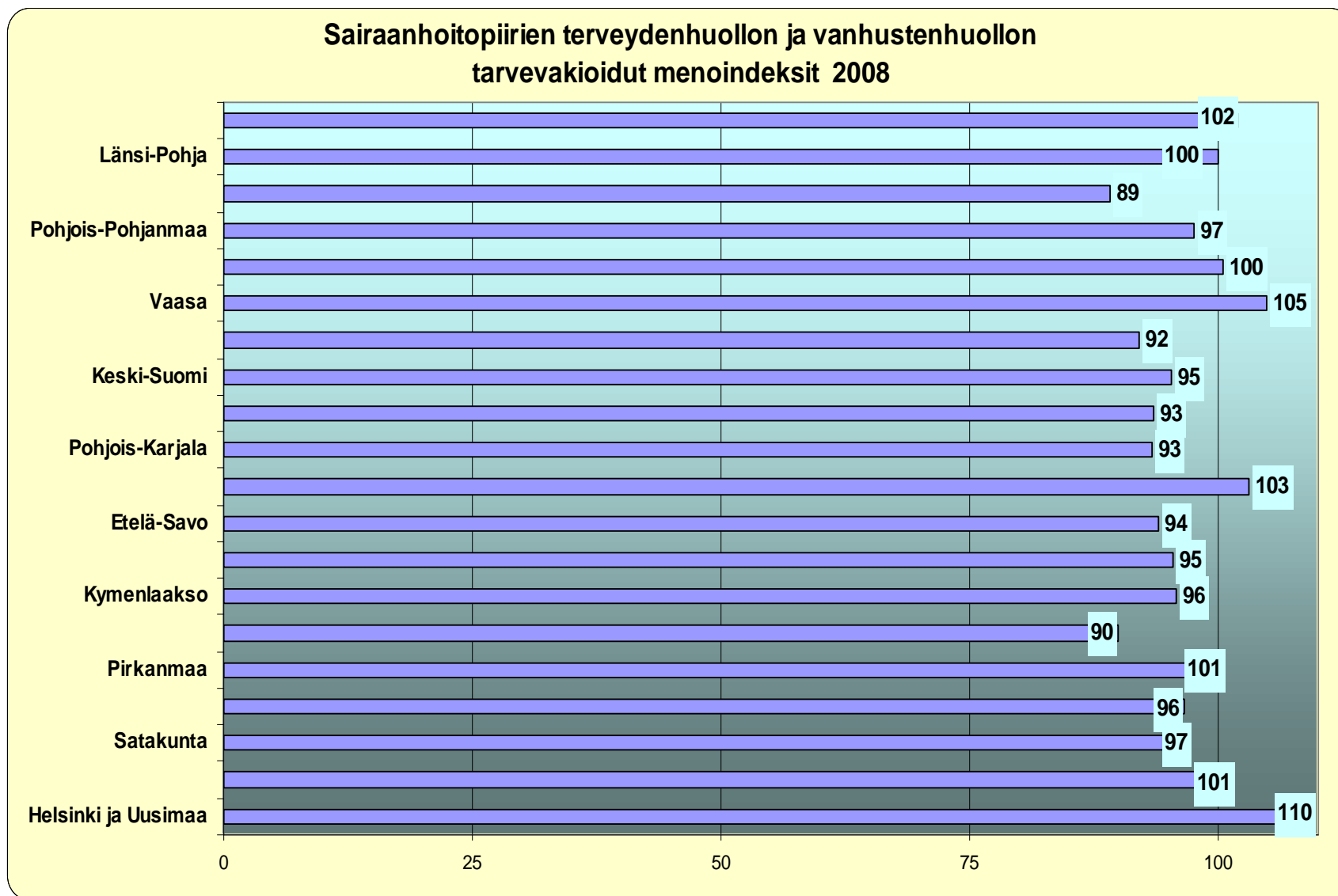
Vsshp Ecomed KPP, Timo Vesala

## Sairaanhoitopiirin nettokustannukset 2009 per asukas erikoisaloittain

eur/as.

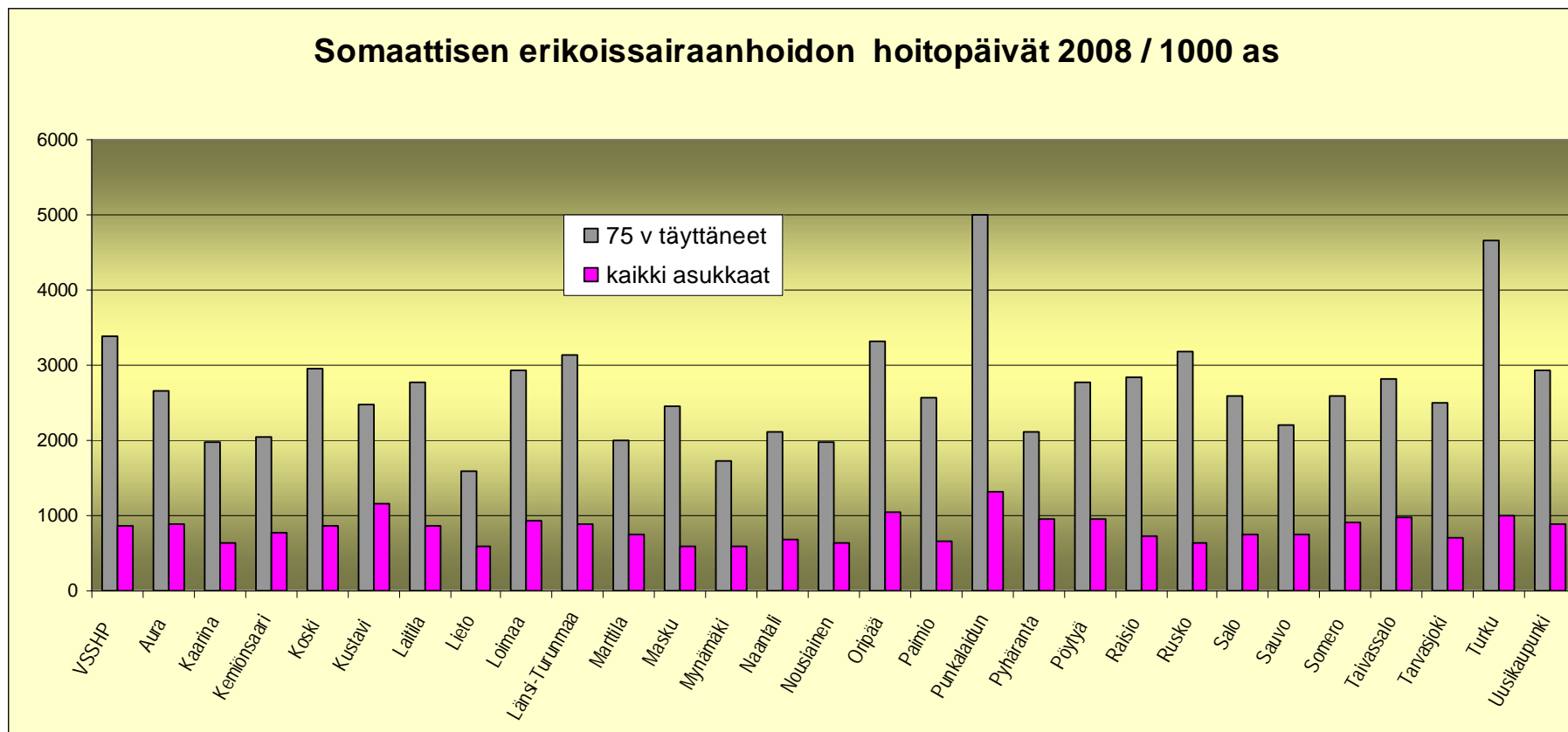


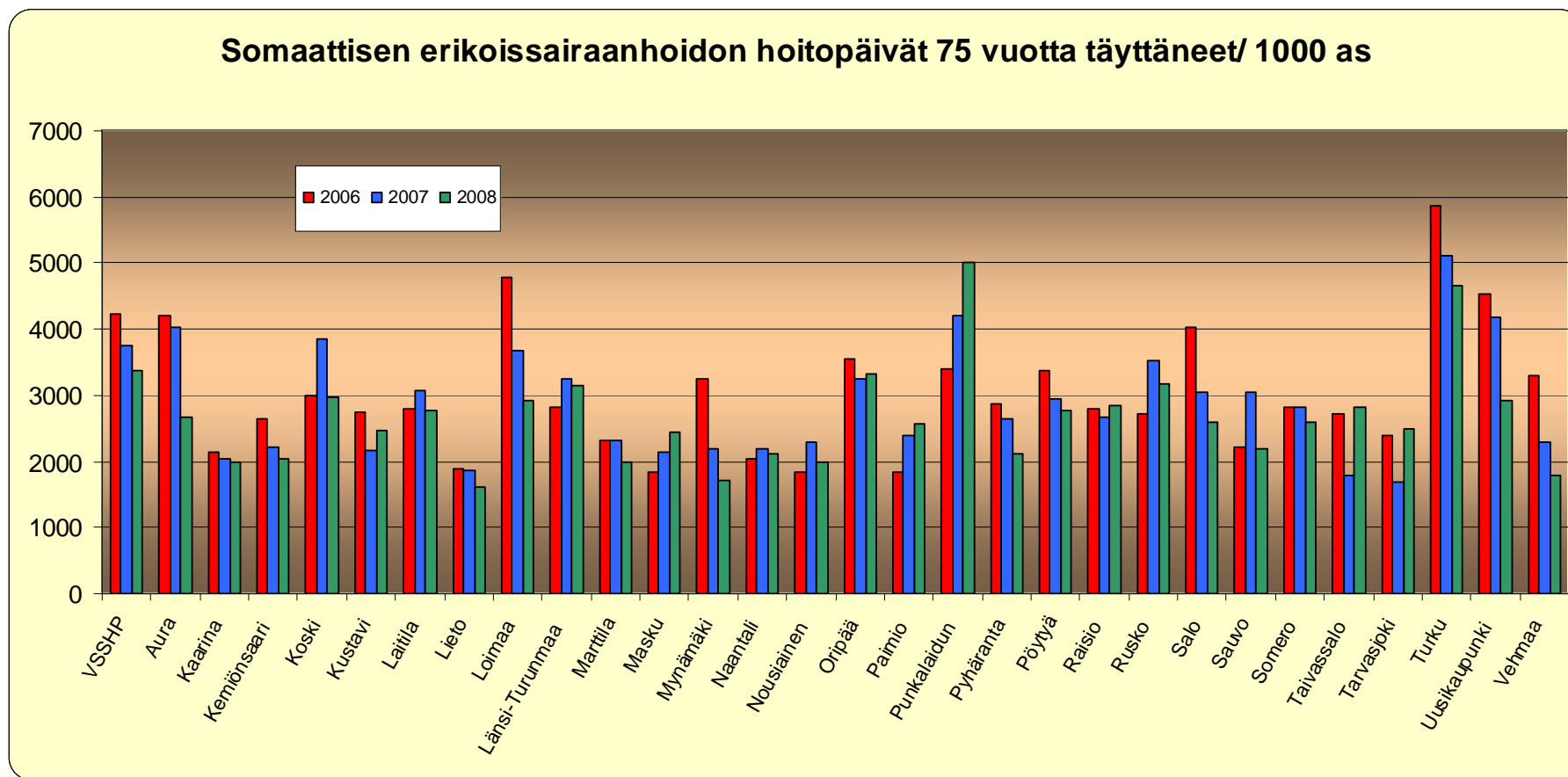




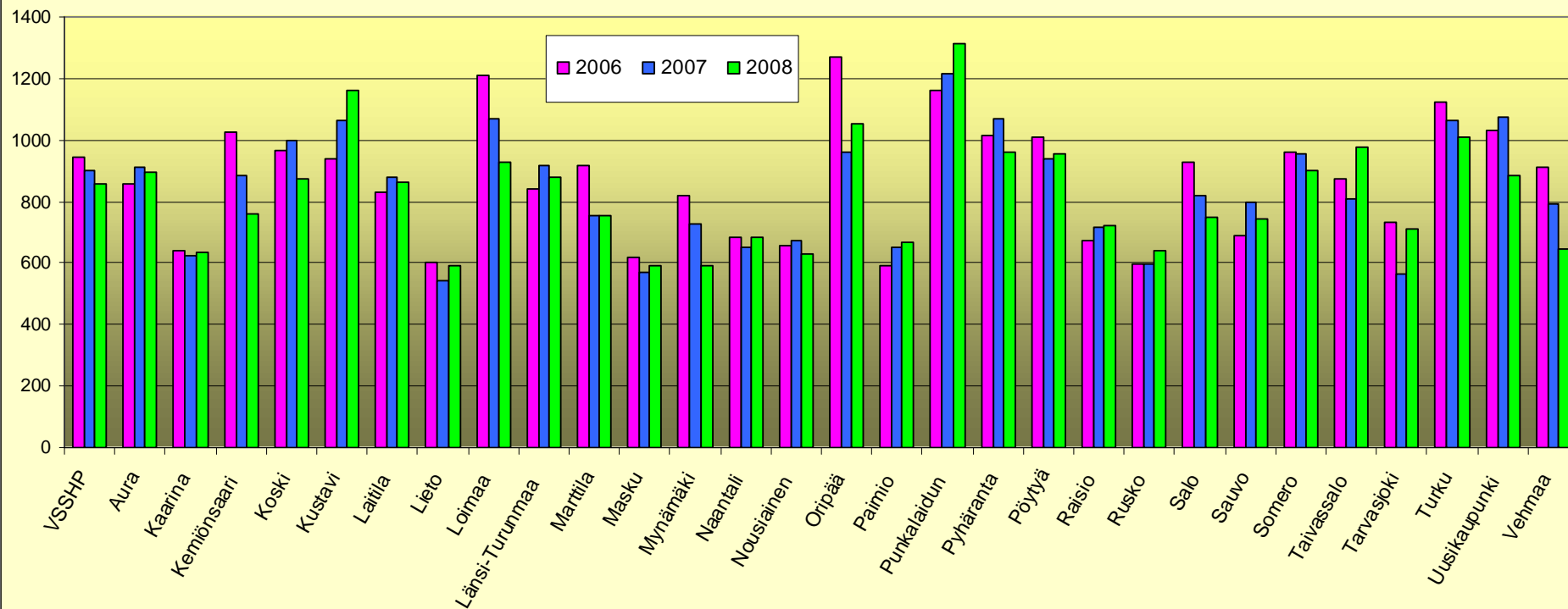
Lähde: THL, Chess, T. Hujanen 06/2009







Erikoissairanhoidon somaattiset hoitopäivät 2006-2008



## **Yhteenveto**

**Eri ikäryhmien osuudet Kemiönsaaren väestöstä ovat pysyneet lähes muuttumattomina. Koulutuksen ulkopuolelle jäävien osuus on huolestuttavan suuri. Pitkäaikaistyöttömyys on vähentynyt lähes 10% kokonaistyöttömien joukosta neljän seuranta vuoden aikana.**

**Kemiönsaaren ikävakioitu sairastavuusindeksi sijoittuu koko maan keskitason tuntumaan hieman sen alapuolelle. Kelan ilmoittamat korvaushakemukset yksityislääkärikäynneistä vähentyivät kaikilla erikoisaloilla. Lähetteiden lukumäärä erikoissairaanhoidon hieman noussut. Hoitopäivät vähentyneet voimakkaasti**