

Länsi-Turunmaa

Käsitteet:

Ikävakiointi = Ikävakiointin tulos suhteutetaan kaupunkien / kuntien väestön ikärakenteeseen. Ikävakiointin tarkoituksena on siis poistaa ikärakenteen vaikutus vertailtavaan mittalukuun.

Sairastavuus = Indikaattori ilmaisee jokaiselle Suomen kunnalle lasketun indeksin avulla miten tervettä tai sairasta väestö on suhteessa koko maan väestön keskiarvoon (= 100). Luku on laskettu sekä sellaisenaan että ikävakiointina. Indeksi perustuu kolmeen rekisterimuuttajaan: kuolleisuuteen, työkyvyttömyyseläkkeellä olevien osuuteen työikäisistä ja erityiskorvattaviin lääkkeisiin oikeutettujen osuuteen väestöstä. Kukin muuttujista on suhteutettu erikseen maan väestön keskiarvoon, jota merkitään luvulla 100. Lopullinen indeksi on kolmen osaindeksin keskiarvo.

- kuolleisuus (koko väestö)
- työkyvyttömyyseläkkeellä olevat (vain työikäiset)
- lääkehoitoihinsa Kelan erityiskorvauksen saaneet (koko väestö, siis myös lapset)

%-työllisistä = Indikaattori ilmaisee ko. elinkeinosta toimeentulonsa saavan väestön osuuden prosentteina työllisestä työvoimasta, poislukien "elinkeino tuntematon".

Nettokustannus = Kunnan käyttökustannukset – käyttötuotot.

Tarvevakioitu meno= Nettomenojen suhde väestön palvelujen tarpeeseen.

Kysymyksessä on koko terveydenhuolto. Verkossa julkaistussa aineistossa esitetään terveydenhuollon ja vanhustenhuollon tarvevakioidut menotiedot yhteensä. Tiedoista on poistettu se vanhustenhuollon osuus, joka voidaan tilastoissa erottaa vanhustenhuolloksi (eli vanhainkodit, kotipalvelut, omaishoidon tuki ja palveluasuminen). Perusterveydenhuollosta ja erikoissairaanhoidosta ei ole erikseen saatavissa tarvevakioituja menotietoja, koska niihin liittyviä erillisiä tarvekertoimia ei ole.

Kelakorvaus= Kansaneläkelaitoksen maksama sairaanhoitokorvaus potilaalle yksityislääkärin suorittamasta tutkimuksesta tai hoidosta

Korkea-asteen koulutus = Indikaattori ilmaisee korkea-asteen koulutuksen saaneiden 15 vuotta täyttäneiden osuuden prosentteina 15-64 -vuotiaasta väestöstä. Väestötietona käytetään vuoden viimeisen päivän tietoa.

Korkea-asteen koulutuksen saaneita ovat ammatillisissa oppilaitoksissa yli 3-vuotisen koulutusammatin tai tutkinnon suorittaneet, ammattikorkeakoulu- tai yliopistotutkinnon suorittaneet.

Tarvevakioitu menoindeksi = Suhdeluku ilmoittaa, kuinka monta prosenttia todelliset menot ovat tarvekriteerien mukaisesta menotasosta.

(Perusterveydenhuollosta ja erikoissairaanhoidosta ei ole erikseen saatavissa tarvevakioituja menotietoja).

Lähteet:

Lähde:<http://www.stakes.fi/FI/tilastot/sotkanet/index.htm>

[http://www.kela.fi/in/internet/liite.nsf/NET/151206101814PN/\\$File/03varsuomi.pdf?openElement](http://www.kela.fi/in/internet/liite.nsf/NET/151206101814PN/$File/03varsuomi.pdf?openElement)
(KELA)

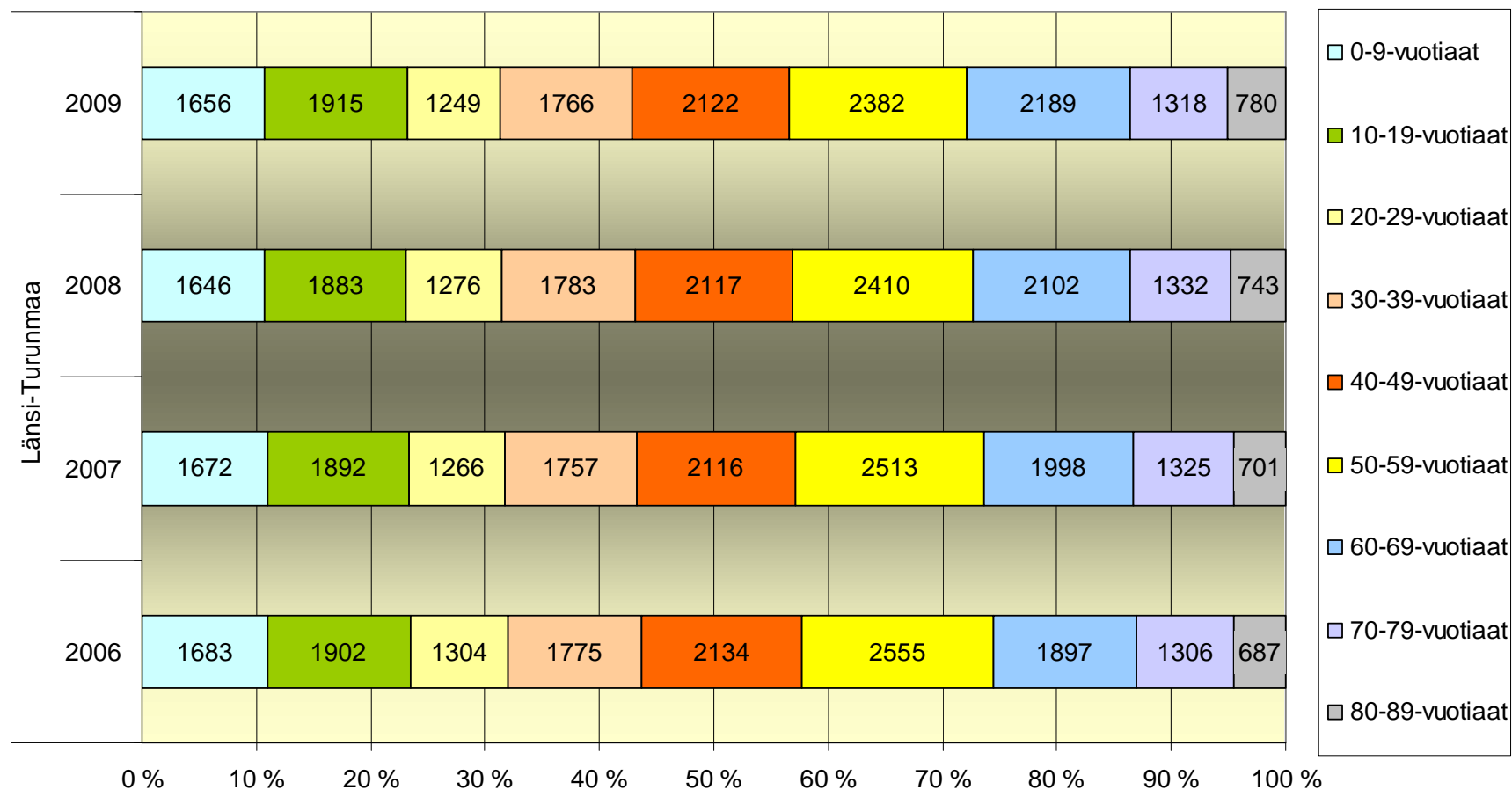
<http://www.stakes.fi/verkkojulkaisut/tyopaperit/T11-2006-VERKKO.pdf> (THL)

Taulukot ja kaaviot: M. Kronström (MedBit), P. Parjanen (VSSHP, Kehittämistoimisto), K. Tirkkonen (VSSHP, Kehittämistoimisto), T. Vesala (MedBit)

KELA, L.Viita

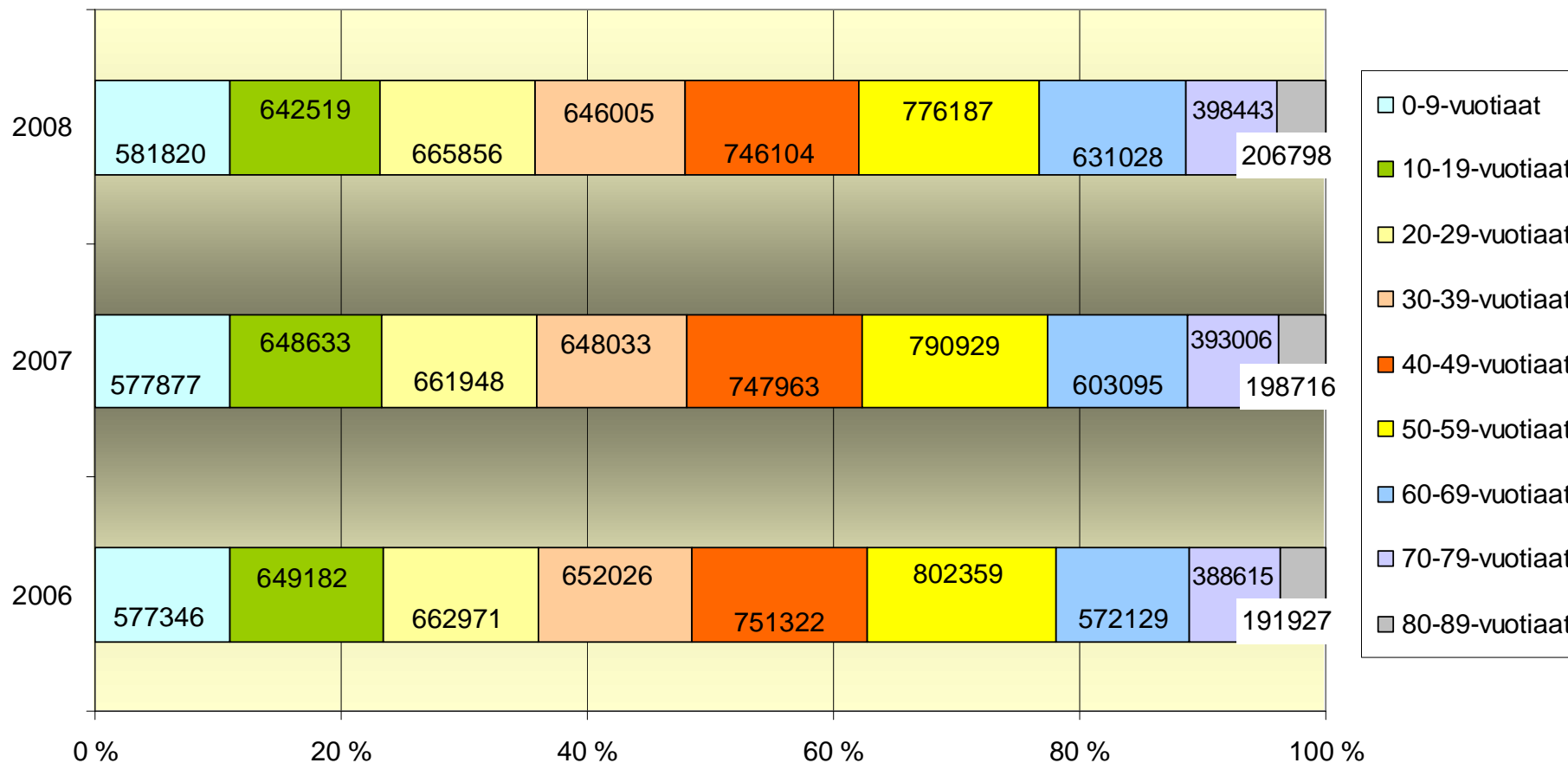
STAKES, Chess, T. Hujanen

Ikärakenteen muutos 2006-2009

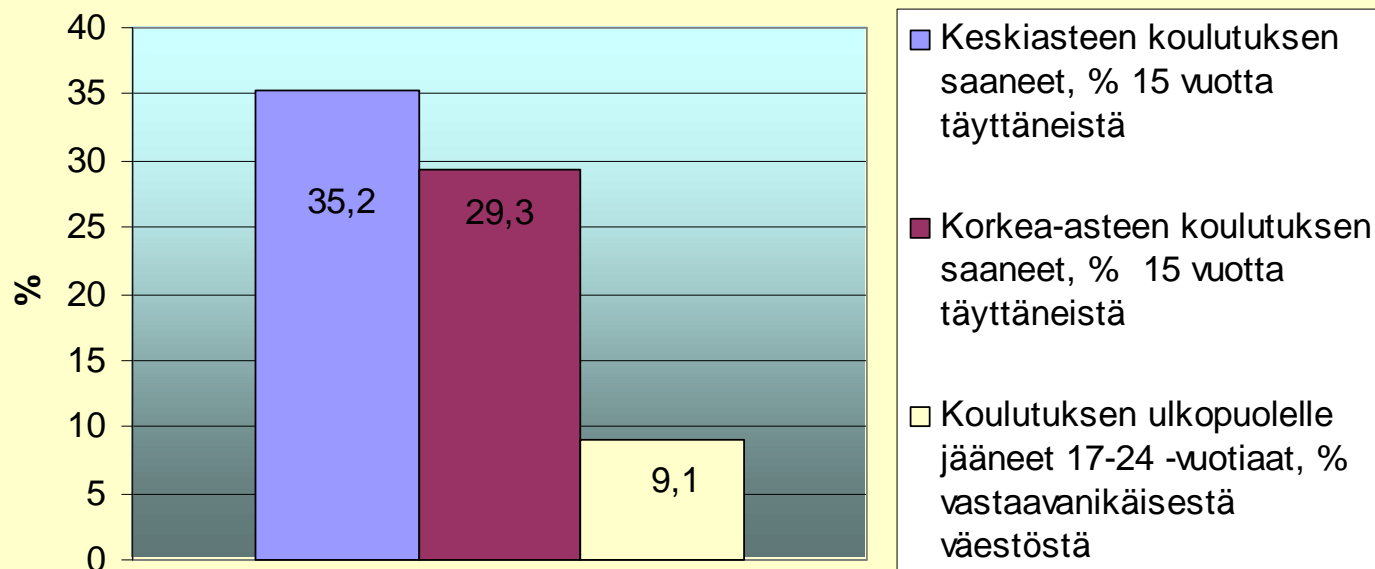


Tilasto- ja indikaattoripankki Sotkanet 06/2010 P. Parjanen

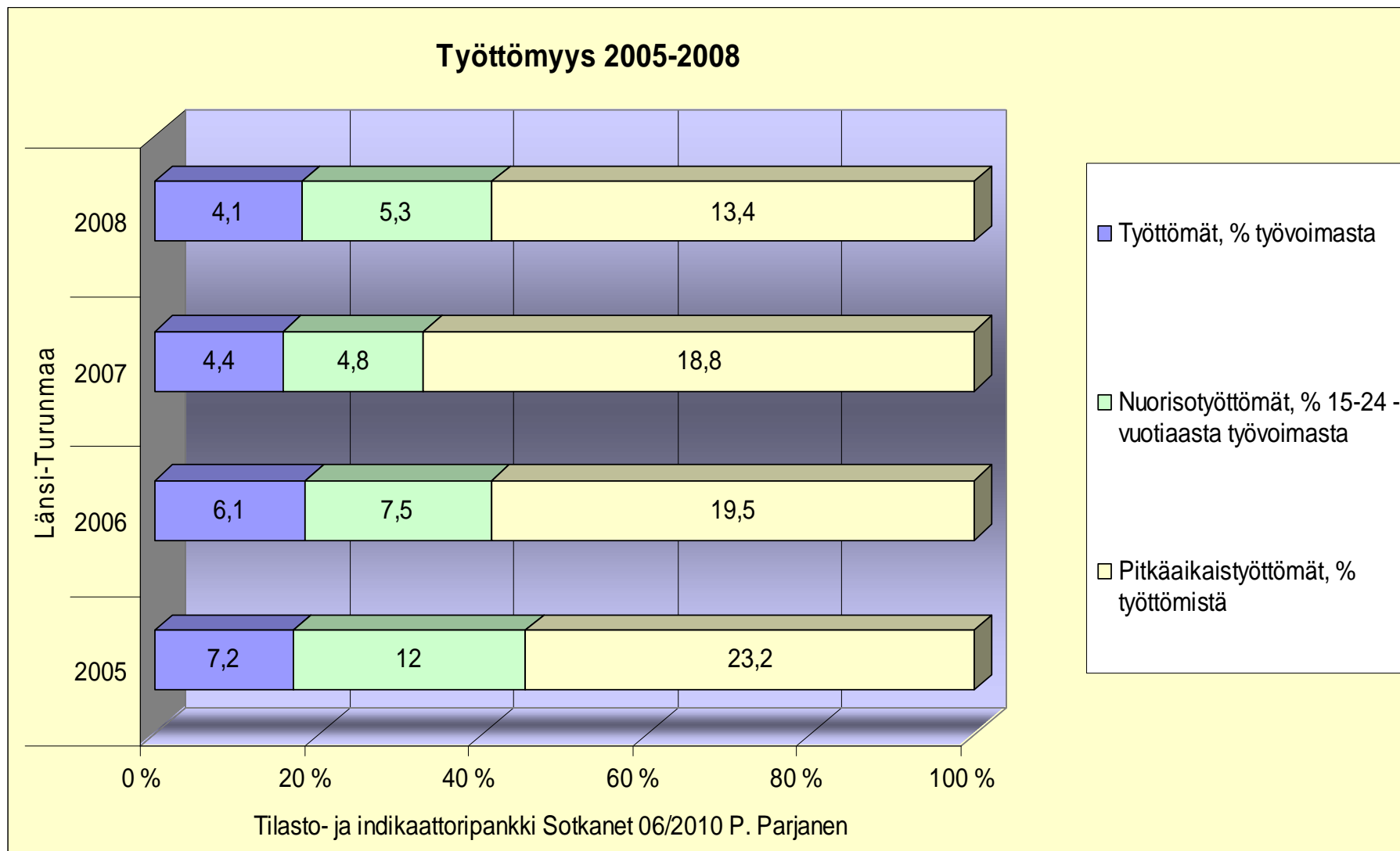
Ikärakenteen muutos 2006-2008 Koko Suomi



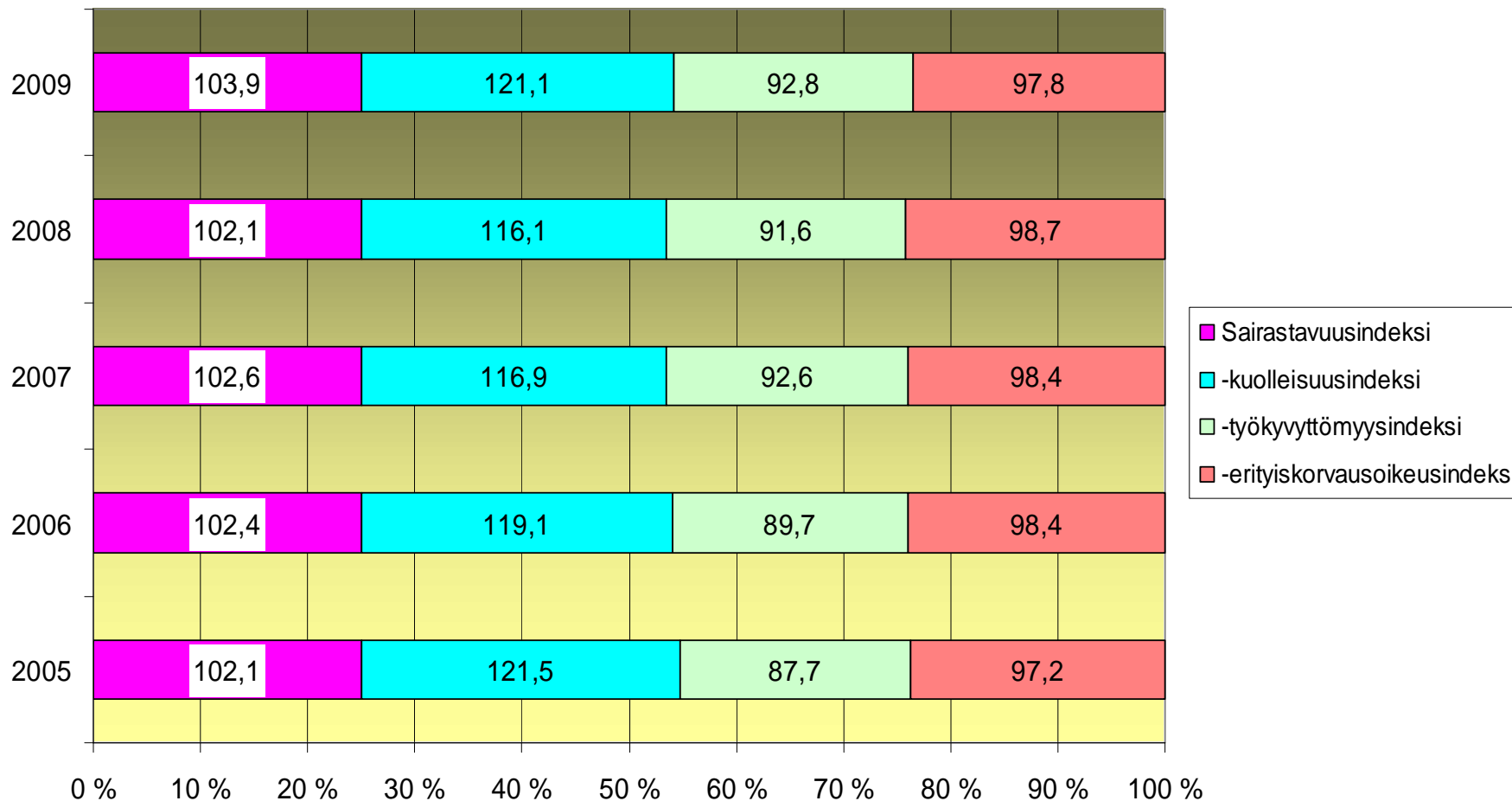
Länsi-Turunmaalaisten koulutusrakenne 2008



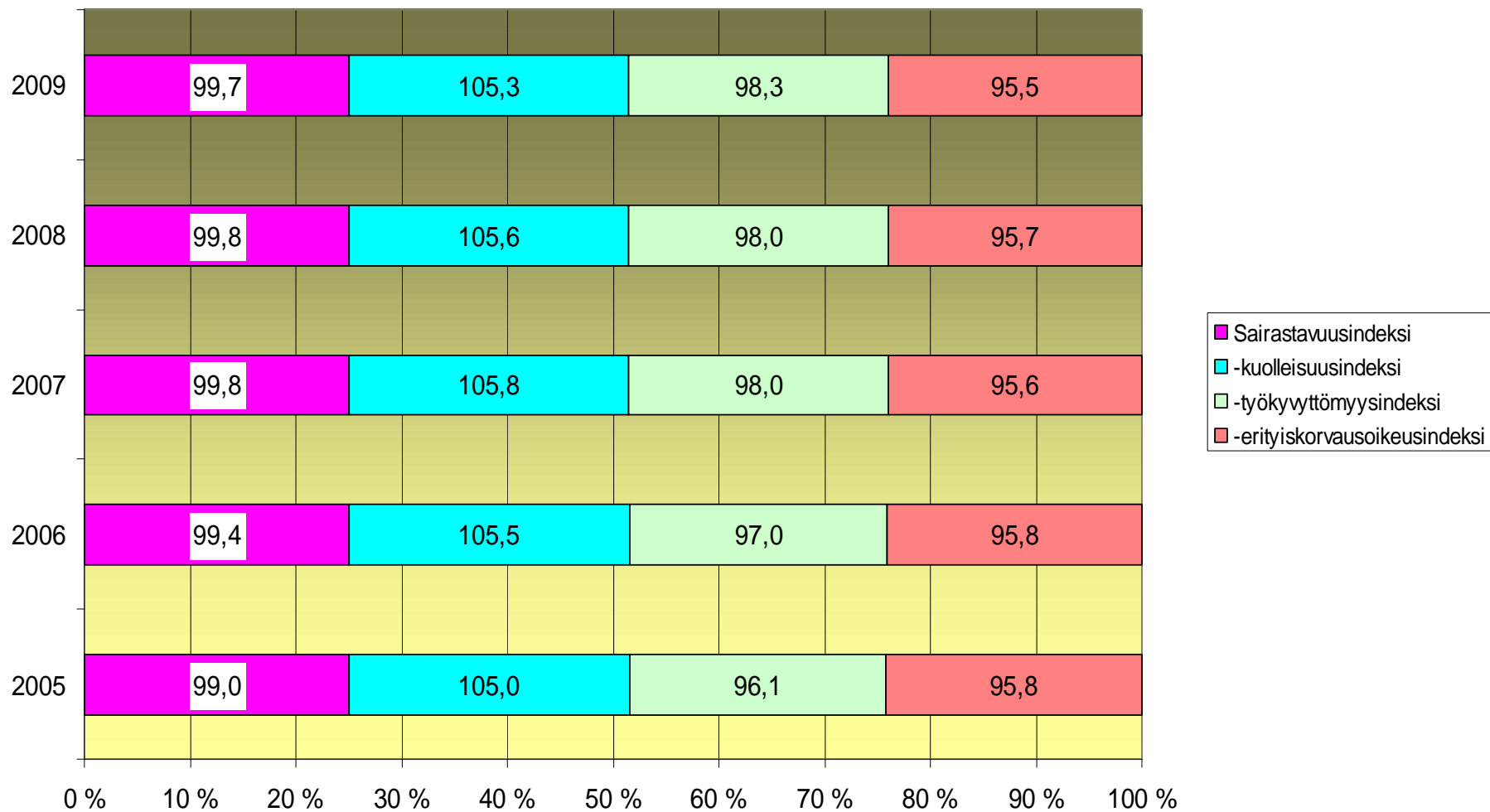
Koko maan väestöstä keskiasteen koulutuksen saaneita on 38,6 %, korkea-asteen koulutuksen saaneita 26,9 % ja koulutuksen ulkopuolelle jääneitä nuoria 12 %. Länsi-Turunmaan kaupungissa Koulutuksen ulkopuolelle näyttää jäävän hieman enemmän nuoria kuin muualla maassa keskimäärin.



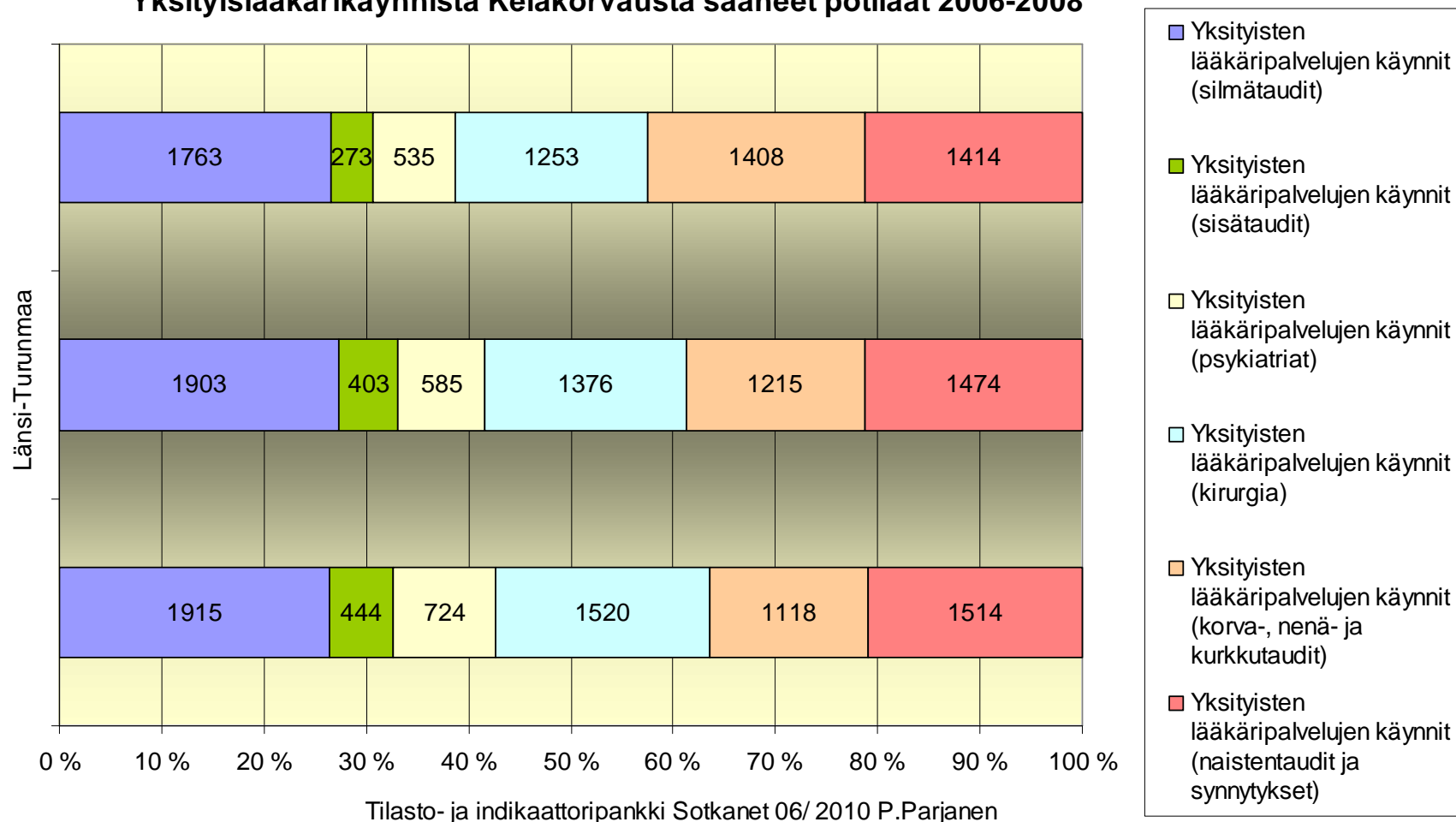
Länsi-Turunmaan sairastavuusindeksi



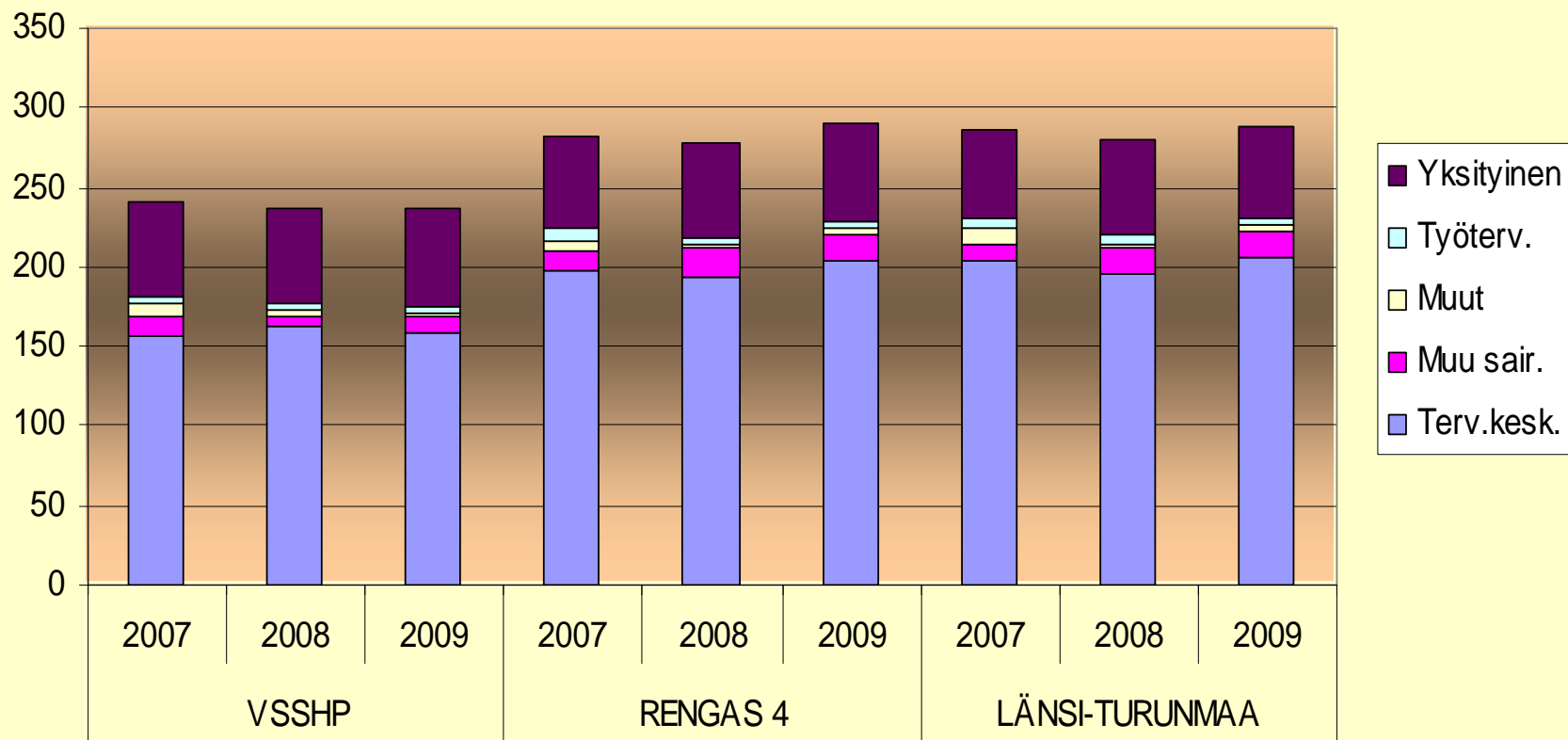
VSSHP sairastavuusindeksi 2005-2009



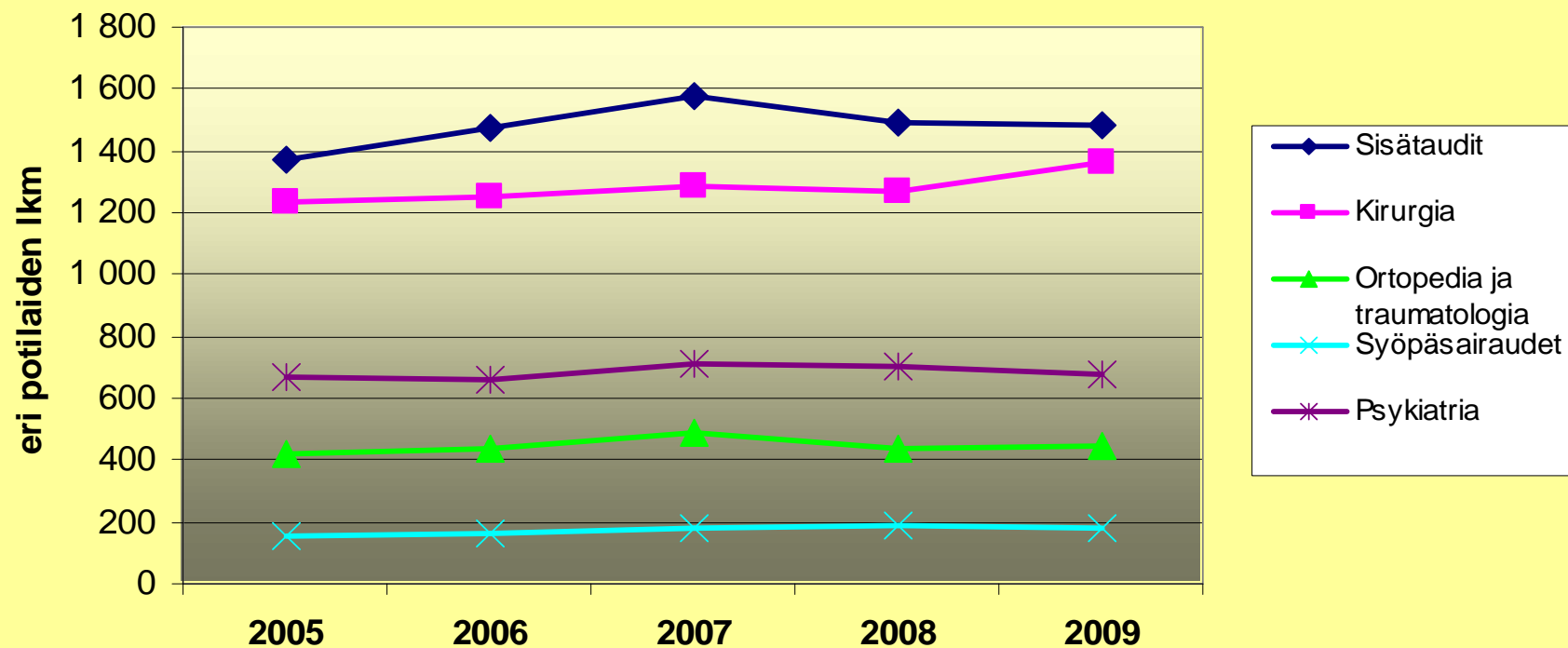
Yksityislääkärikäynnistä Kelakorvausta saaneet potilaat 2006-2008



**Lähetteet lähettäjäittäin
(lähetteet/1000 asukasta)**

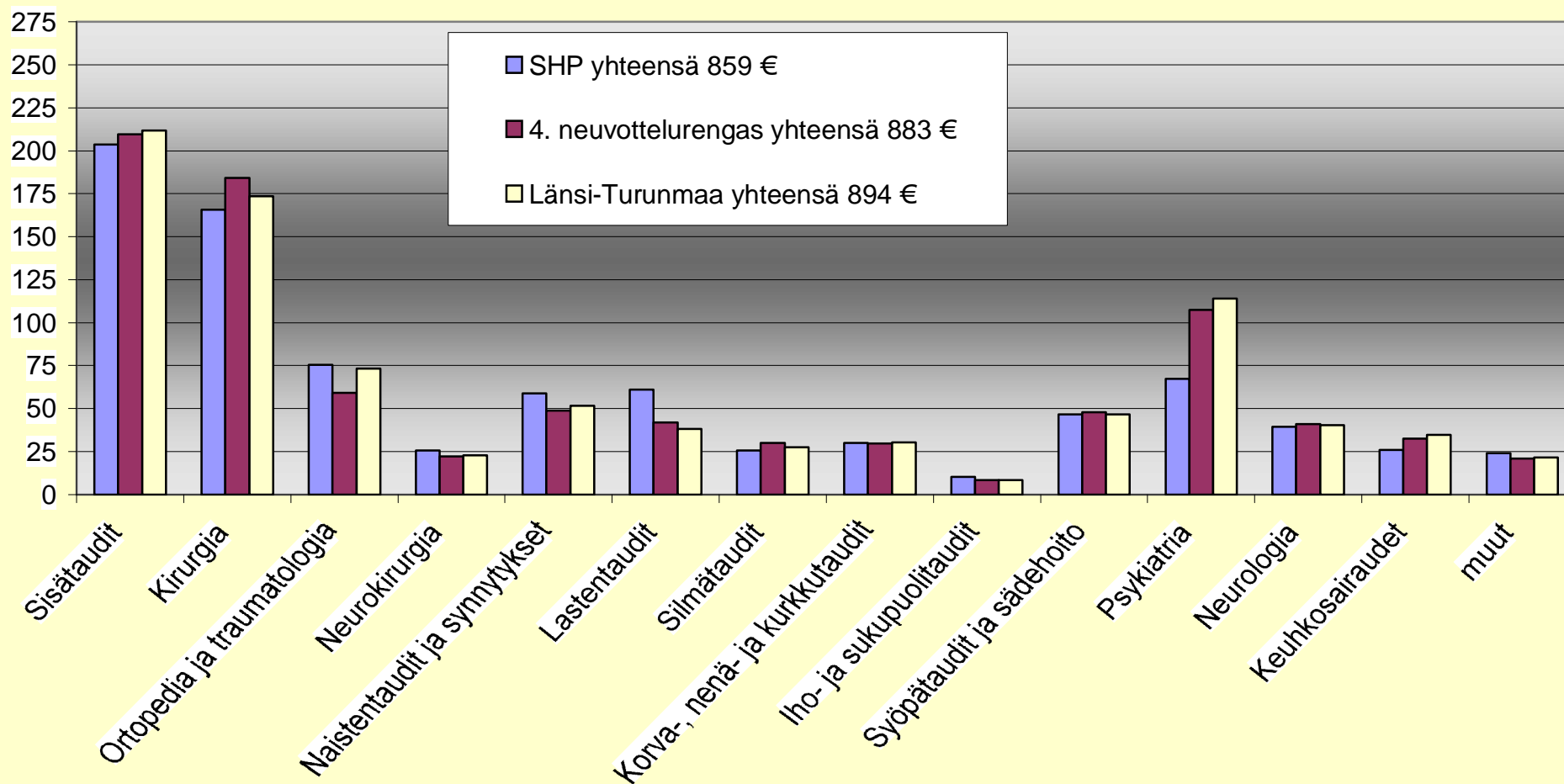


Länsi-Turunmaa potilaiden lukumäärä v. 2005-2009

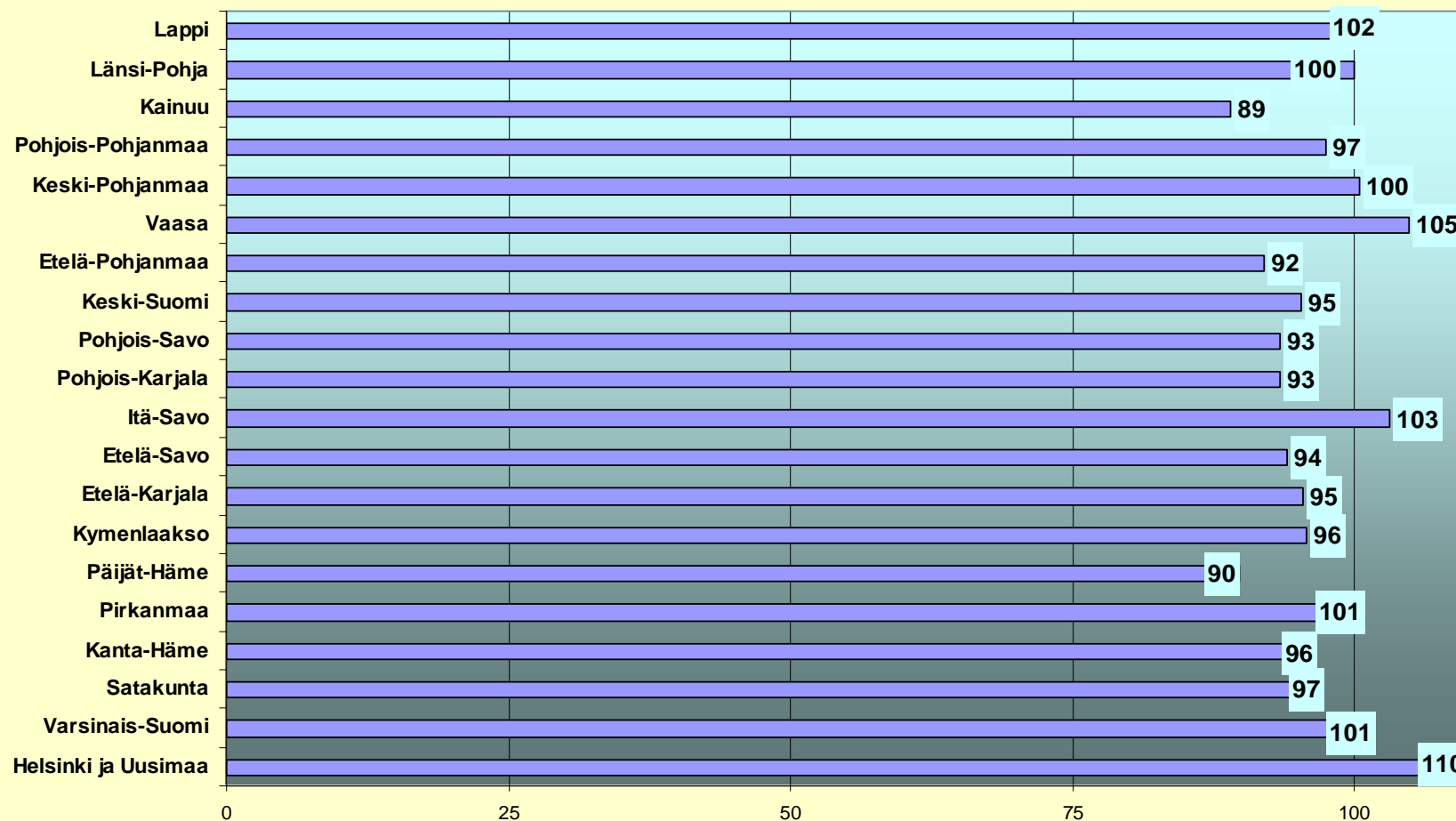


Sairaanhoitopiirin nettokustannukset 2009 per asukas erikoisaloittain

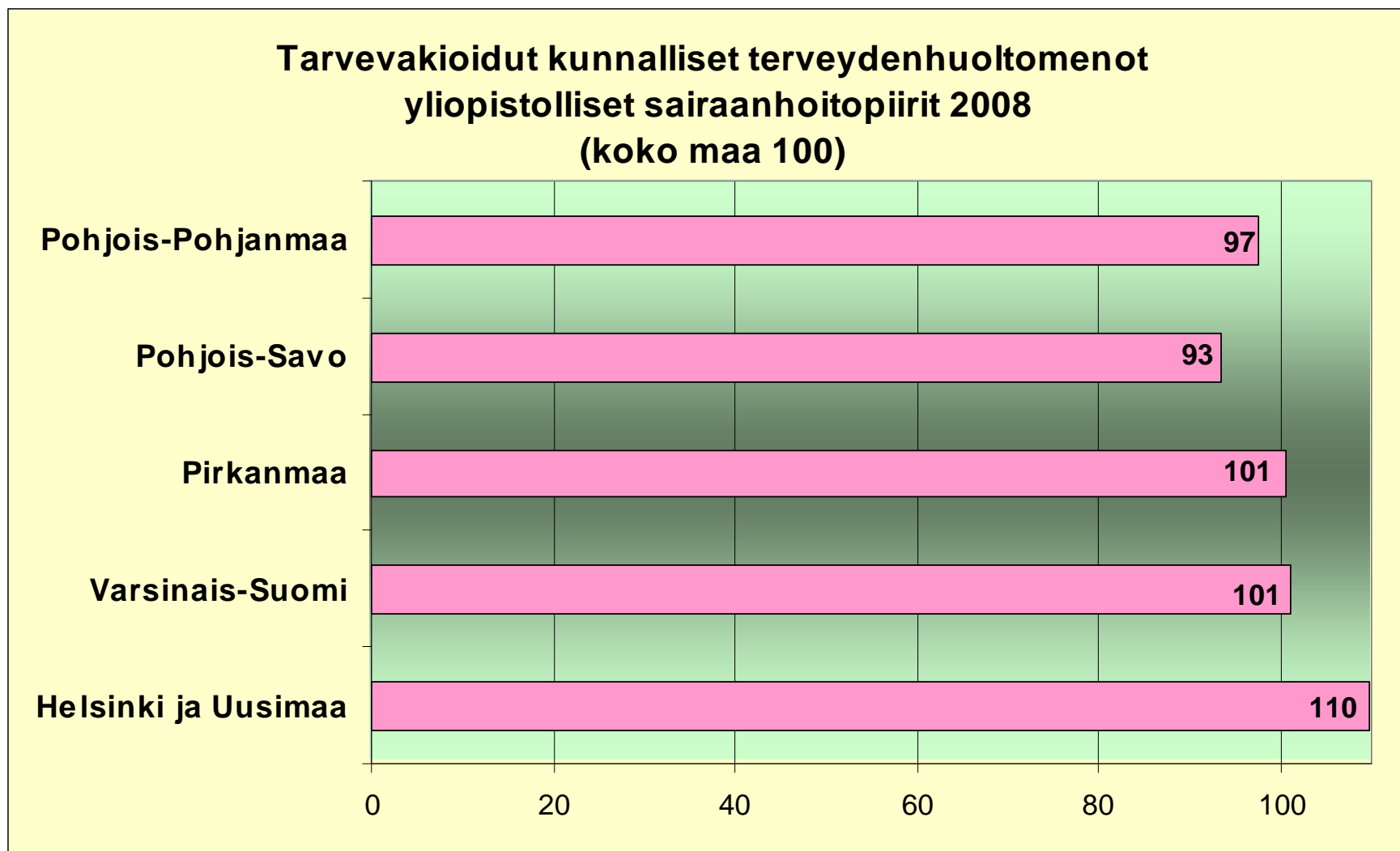
eur/as.

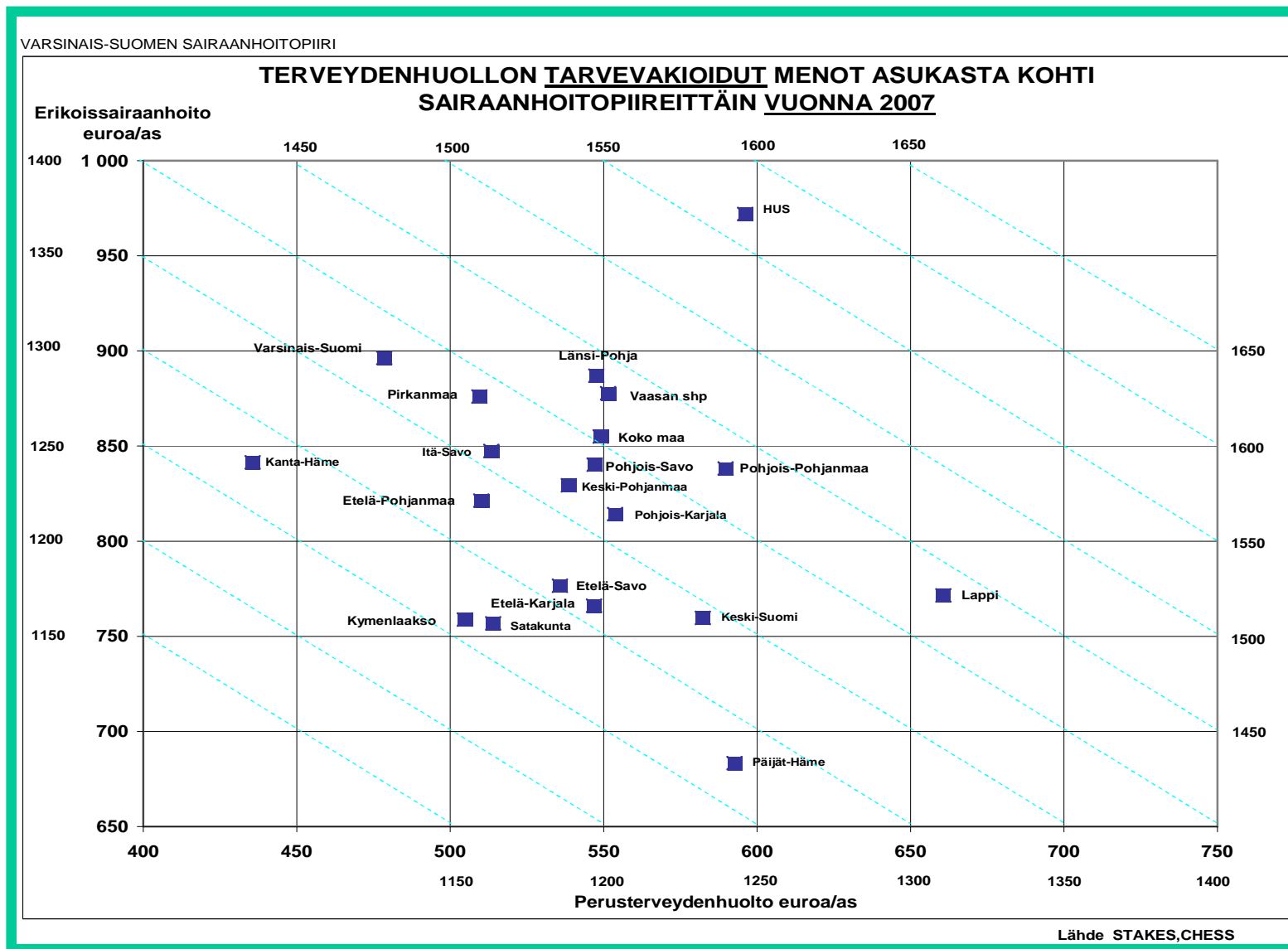


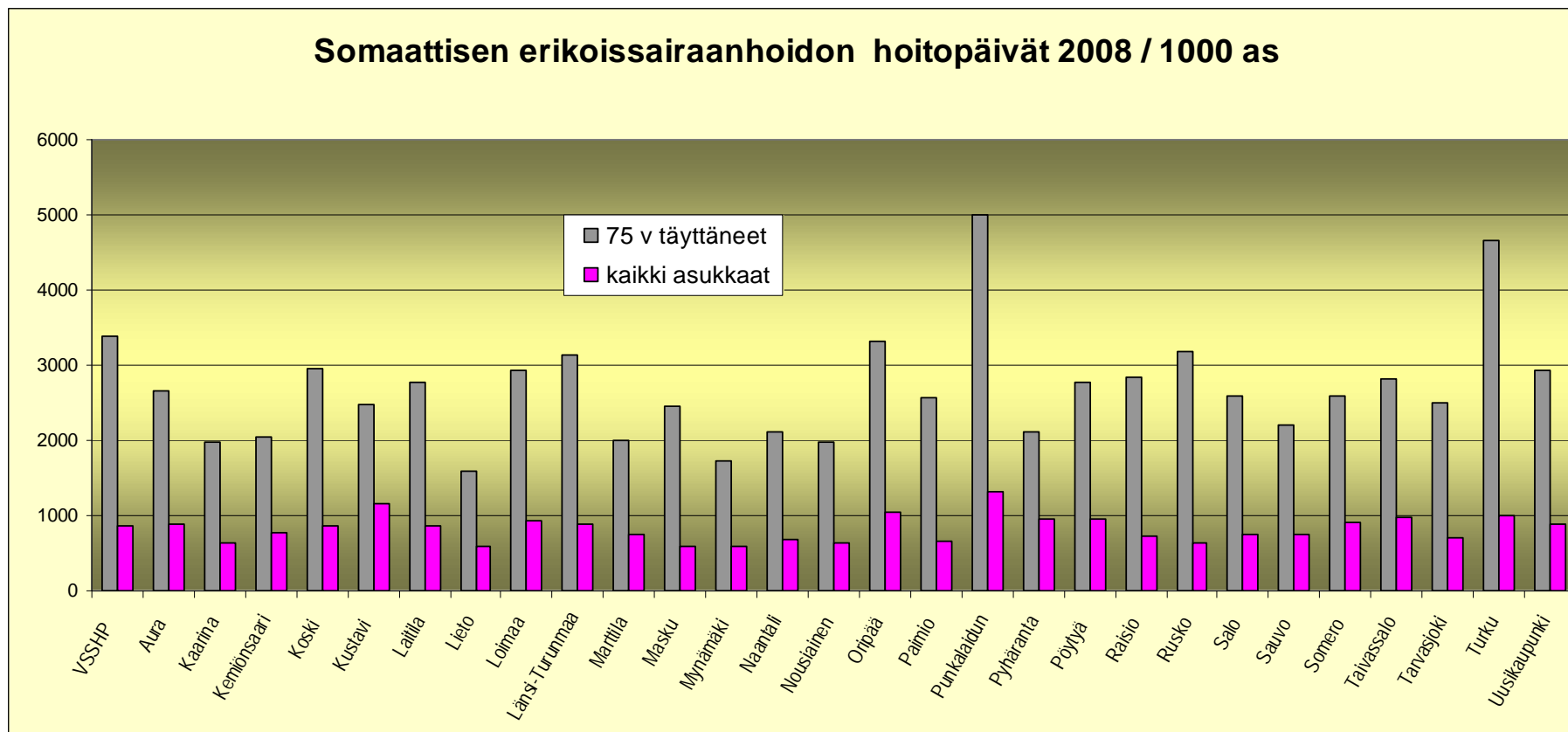
Sairaanhoitopiirien terveydenhuollon ja vanhustenhuollon
tarvevakioidut menoindeksit 2008

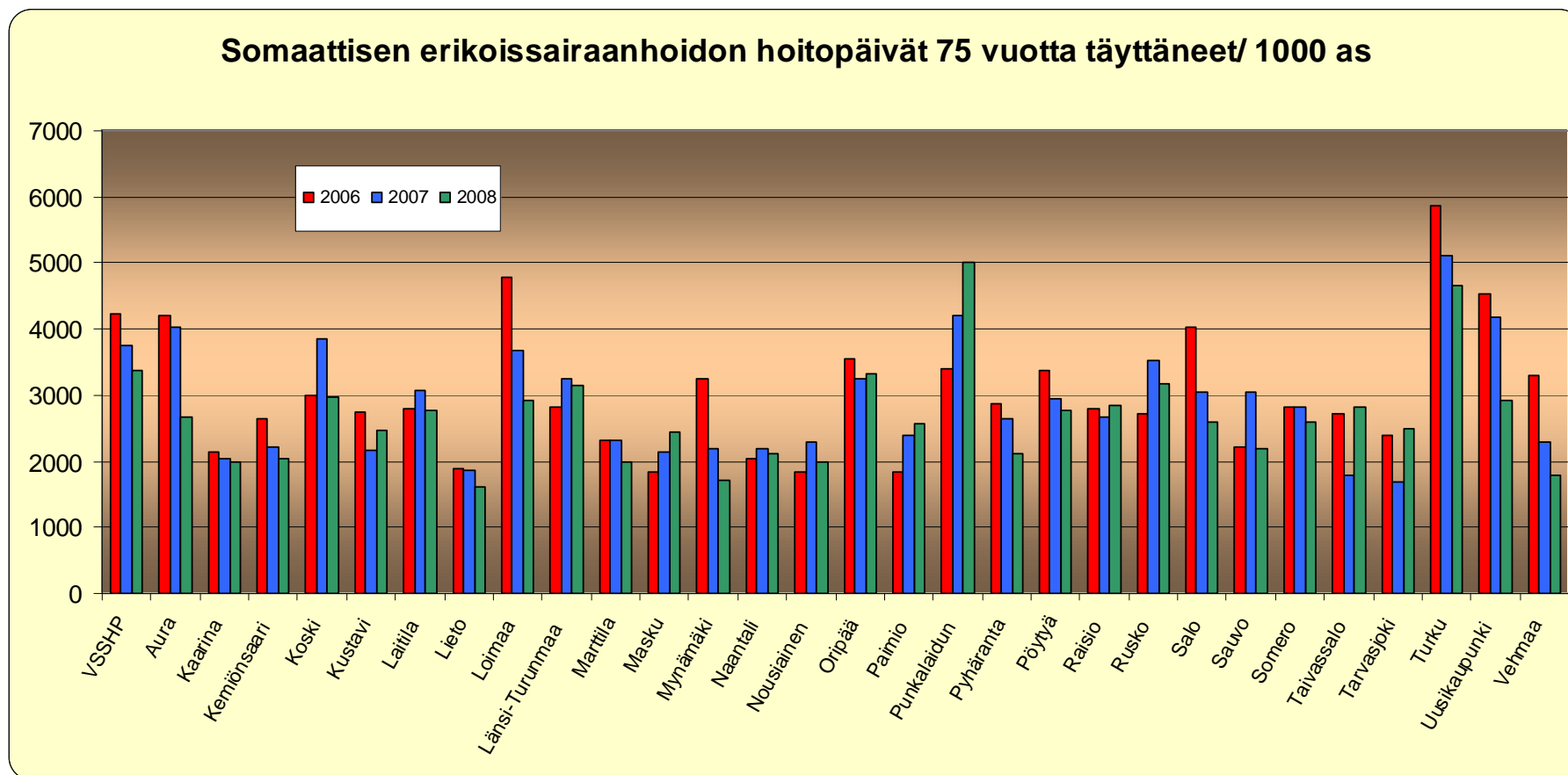


Lähde: THL, Chess, T. Hujanen 06/2009

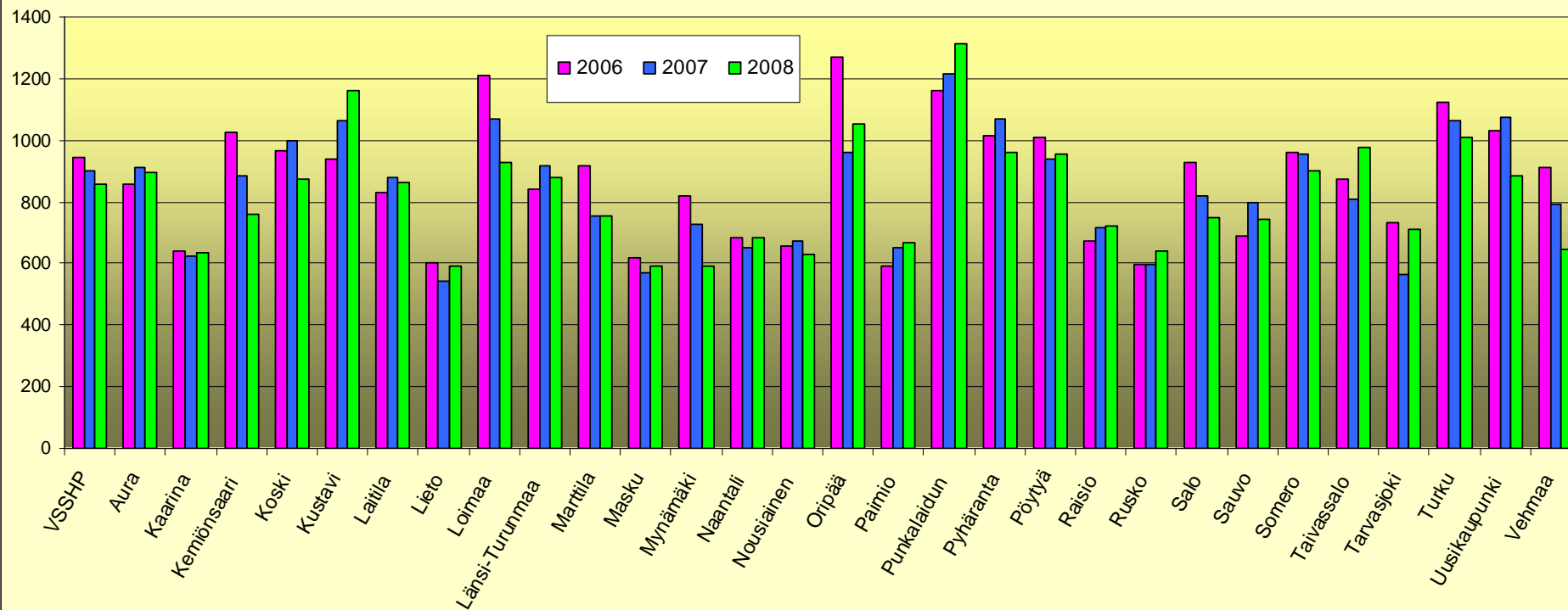








Erikoissairanhoidon somaattiset hoitopäivät 2006-2008



Yhteenveto

Eri ikäryhmien osuudet Länsi-Turunmaan väestöstä ovat pysyneet lähes vakioina. Koulutuksen ulkopuolelle jäävien osuus on huolestuttavan suuri. Tämän voi ajatella lisäävän terveysriskejä tulevaisuudessa. Pitkäaikaistyöttömien osuus työttömien määrässä on vähentynyt lähes 15% neljän seuranta vuoden aikana.

Länsi- Turunmaan ikävakioitu sairastavuusindeksi on melko pieni verrattuna koko maan keskitasoon. Kelasta haettavien korvaushakemusten määrä yksityislääkärikäynneistä on vähentynyt kahden aiemman seurantavuoden aikana. Läheteiden lukumäärä erikoissairaanhoidon on lievästi lisääntynyt viime vuosina. Hoitopäivien määrä hieman noususuunnassa.