

# Raisio

## Käsitteet:

**Ikävakiointi** = Ikävakiointin tulos suhteutetaan kaupunkien / kuntien väestön ikärakenteeseen. Ikävakiointin tarkoituksena on siis poistaa ikärakenteen vaikutus vertailtavaan mittalukuun.

**Sairastavuus** = Indikaattori ilmaisee jokaiselle Suomen kunnalle lasketun indeksin avulla miten tervettä tai sairasta väestö on suhteessa koko maan väestön keskiarvoon (= 100). Luku on laskettu sekä sellaisenaan että ikävakiointina. Indeksi perustuu kolmeen rekisterimuuttajaan: kuolleisuuteen, työkyvyttömyyseläkkeellä olevien osuuteen työikäisistä ja erityiskorvattaviin lääkkeisiin oikeutettujen osuuteen väestöstä. Kukin muuttujista on suhteutettu erikseen maan väestön keskiarvoon, jota merkitään luvulla 100. Lopullinen indeksi on kolmen osaindeksin keskiarvo.

- kuolleisuus (koko väestö)
- työkyvyttömyyseläkkeellä olevat (vain työikäiset)
- lääkehoitoihinsa Kelan erityiskorvauksen saaneet (koko väestö, siis myös lapset)

**%-työllisistä** = Indikaattori ilmaisee ko. elinkeinosta toimeentulonsa saavan väestön osuuden prosentteina työllisestä työvoimasta, poislukien "elinkeino tuntematon".

**Nettokustannus** = Kunnan käyttökustannukset – käyttötuotot.

**Tarvevakioitu meno**= Nettomenojen suhde väestön palvelujen tarpeeseen.

Kysymyksessä on koko terveydenhuolto. Verkossa julkaistussa aineistossa esitetään terveydenhuollon ja vanhustenhuollon tarvevakioidut menotiedot yhteensä. Tiedoista on poistettu se vanhustenhuollon osuus, joka voidaan tilastoissa erottaa vanhustenhuolloksi (eli vanhainkodit, kotipalvelut, omaishoidon tuki ja palveluasuminen). Perusterveydenhuollosta ja erikoissairaanhoidosta ei ole erikseen saatavissa tarvevakioituja menotietoja, koska niihin liittyviä erillisiä tarvekertoimia ei ole.

**Kelakorvaus**= Kansaneläkelaitoksen maksama sairaanhoitokorvaus potilaalle yksityislääkärin suorittamasta tutkimuksesta tai hoidosta

**Korkea-asteen koulutus** = Indikaattori ilmaisee korkea-asteen koulutuksen saaneiden 15 vuotta täyttäneiden osuuden prosentteina 15-64 -vuotiaasta väestöstä. Väestötietona käytetään vuoden viimeisen päivän tietoa.

Korkea-asteen koulutuksen saaneita ovat ammatillisissa oppilaitoksissa yli 3-vuotisen koulutusammatin tai tutkinnon suorittaneet, ammattikorkeakoulu- tai yliopistotutkinnon suorittaneet.

**Tarvevakioitu menoindeksi** = Suhdeluku ilmoittaa, kuinka monta prosenttia todelliset menot ovat tarvekriteerien mukaisesta menotasosta.

(Perusterveydenhuollosta ja erikoissairaanhoidosta ei ole erikseen saatavissa tarvevakioituja menotietoja).

**Lähteet:**

**Lähde:**<http://www.stakes.fi/FI/tilastot/sotkanet/index.htm>

[http://www.kela.fi/in/internet/liite.nsf/NET/151206101814PN/\\$File/03varsuomi.pdf?openElement](http://www.kela.fi/in/internet/liite.nsf/NET/151206101814PN/$File/03varsuomi.pdf?openElement)  
(KELA)

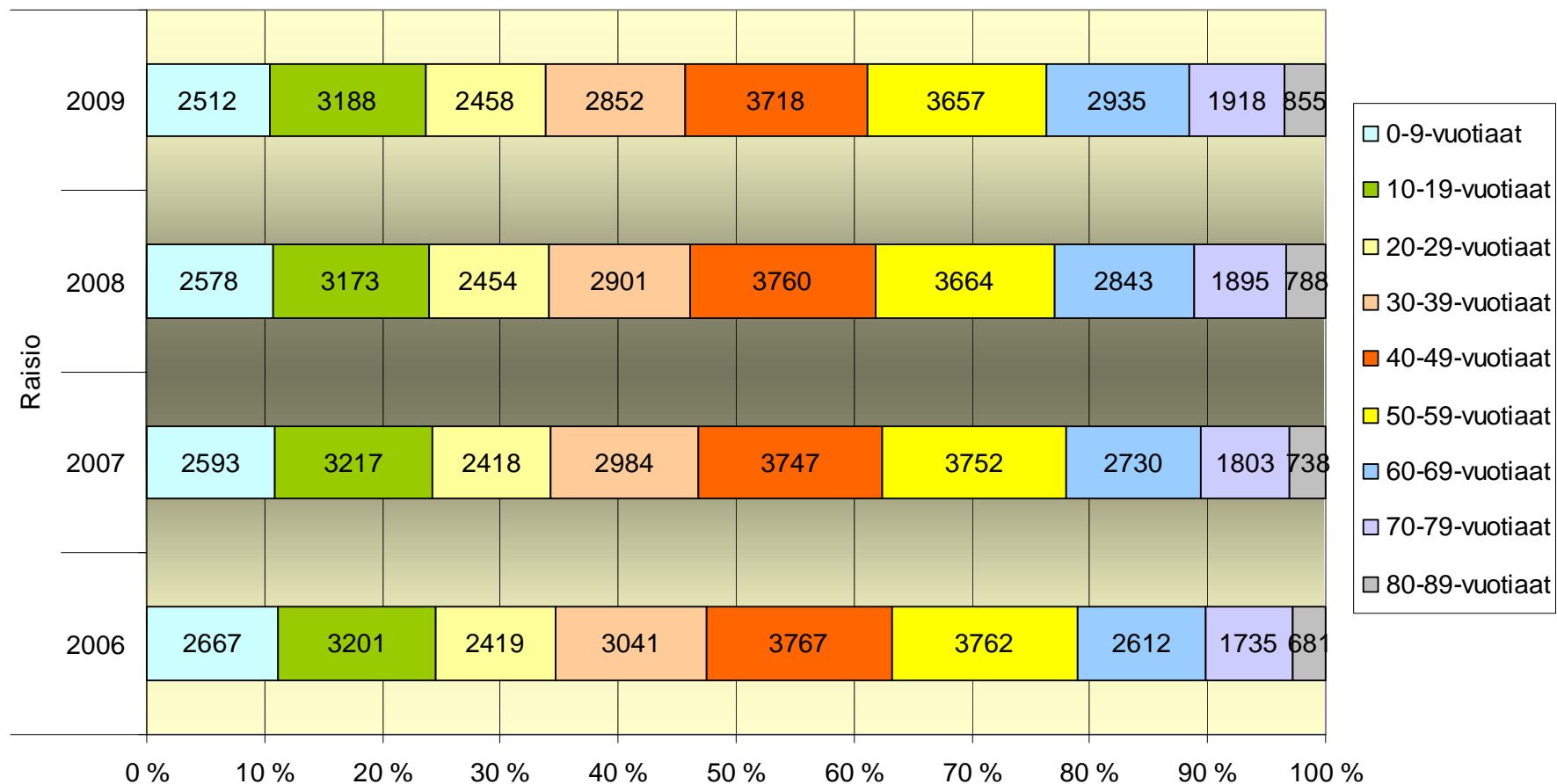
<http://www.stakes.fi/verkkajulkaisut/tyopaperit/T11-2006-VERKKO.pdf> (THL)

**Taulukot ja kaaviot: M. Kronström (MedBit), P. Parjanen (VSSHP, Kehittämistoimisto), K. Tirkkonen (VSSHP, Kehittämistoimisto), T. Vesala (MedBit)**

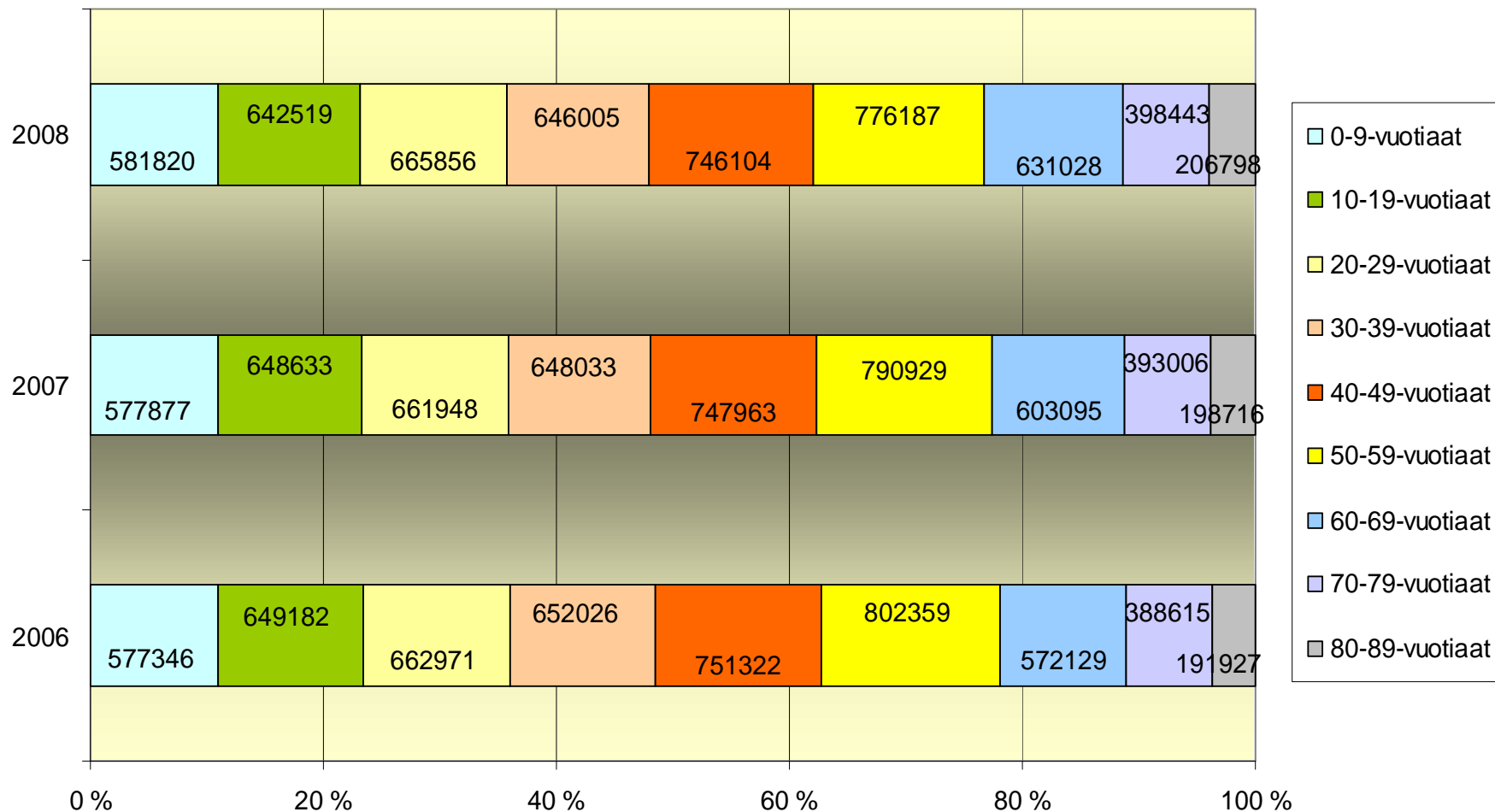
**KELA, L.Viita**

**STAKES, Chess, T. Hujanen**

**Ikärakenteen muutos 2006-2009**

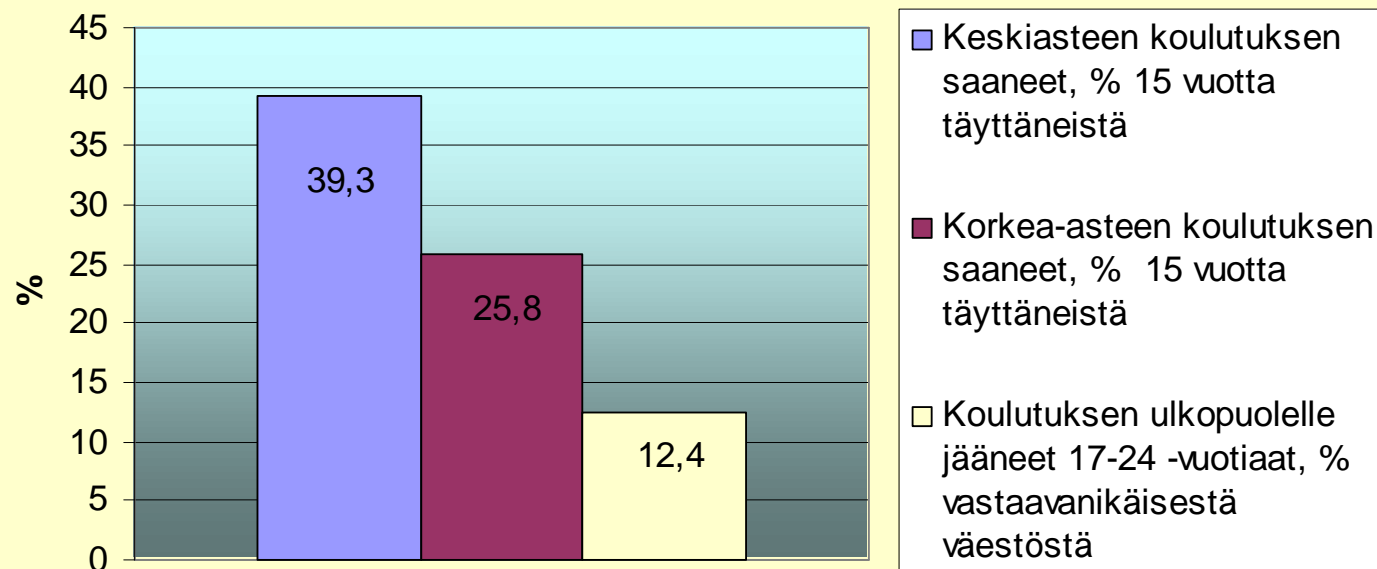


**Ikärakenteen muutos 2006-2008 Koko Suomi**



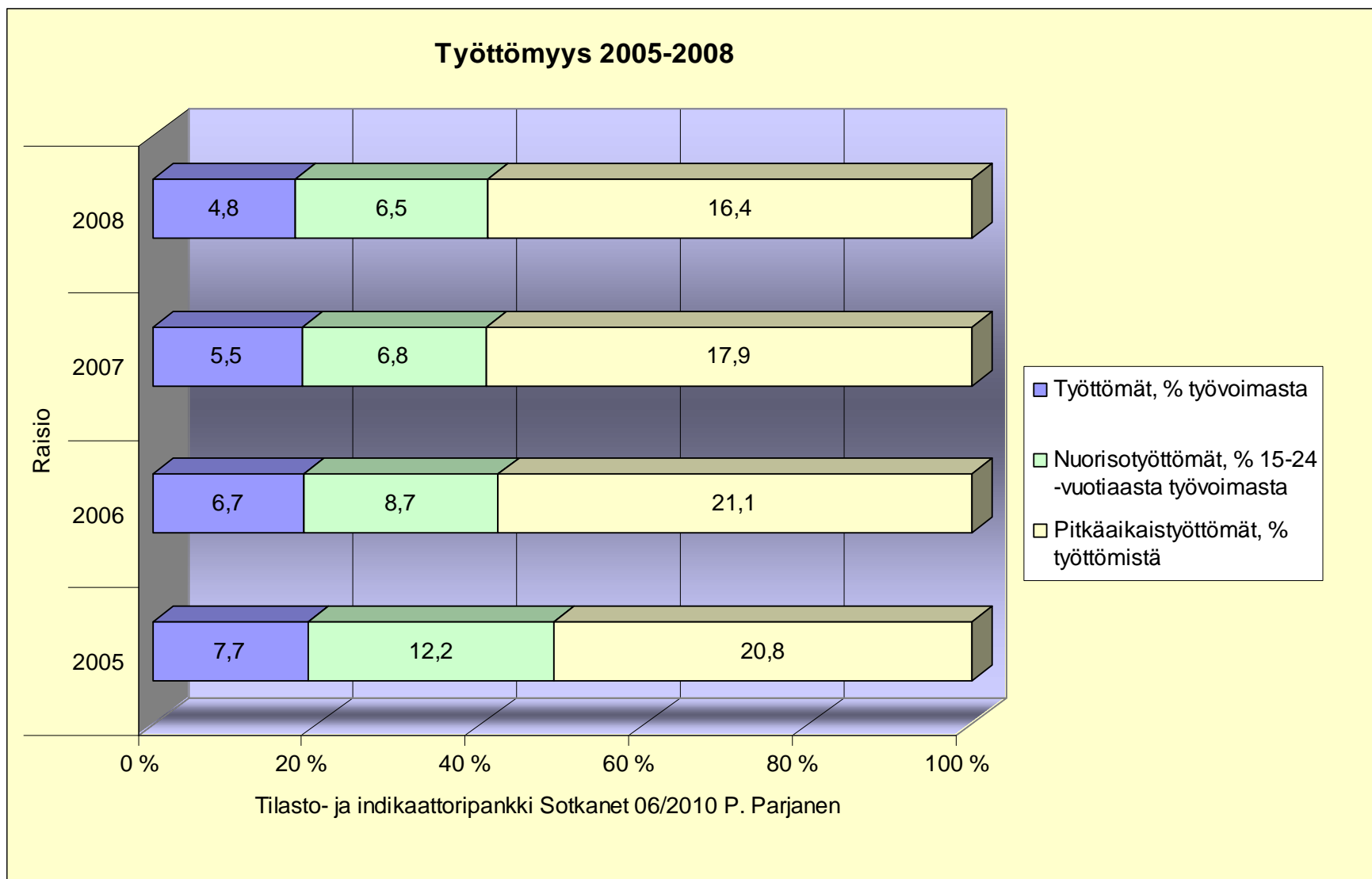
Tilasto- ja indikaattoripankki Sotkanet 06/2010 P. Parjanen

### Raisiolaisten koulutusrakenne 2008

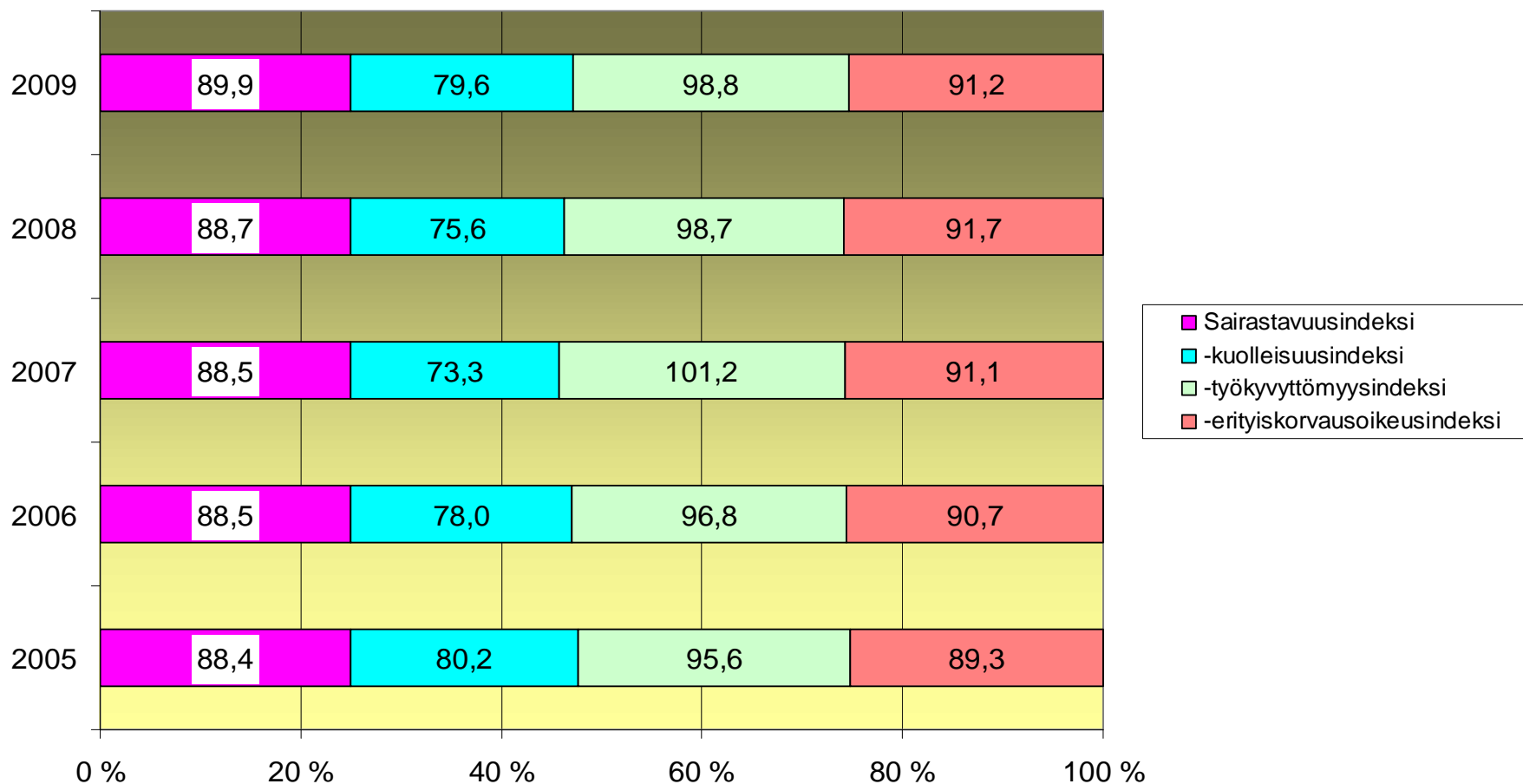


**Koko maan väestöstä keskiasteen koulutuksen saaneita on 38,6 %, korkea-asteen koulutuksen saaneita 26,9 % ja koulutuksen ulkopuolelle jääneitä nuoria 12 %. Raisiolaisten koulutustaso vastaa maan tasoa.**

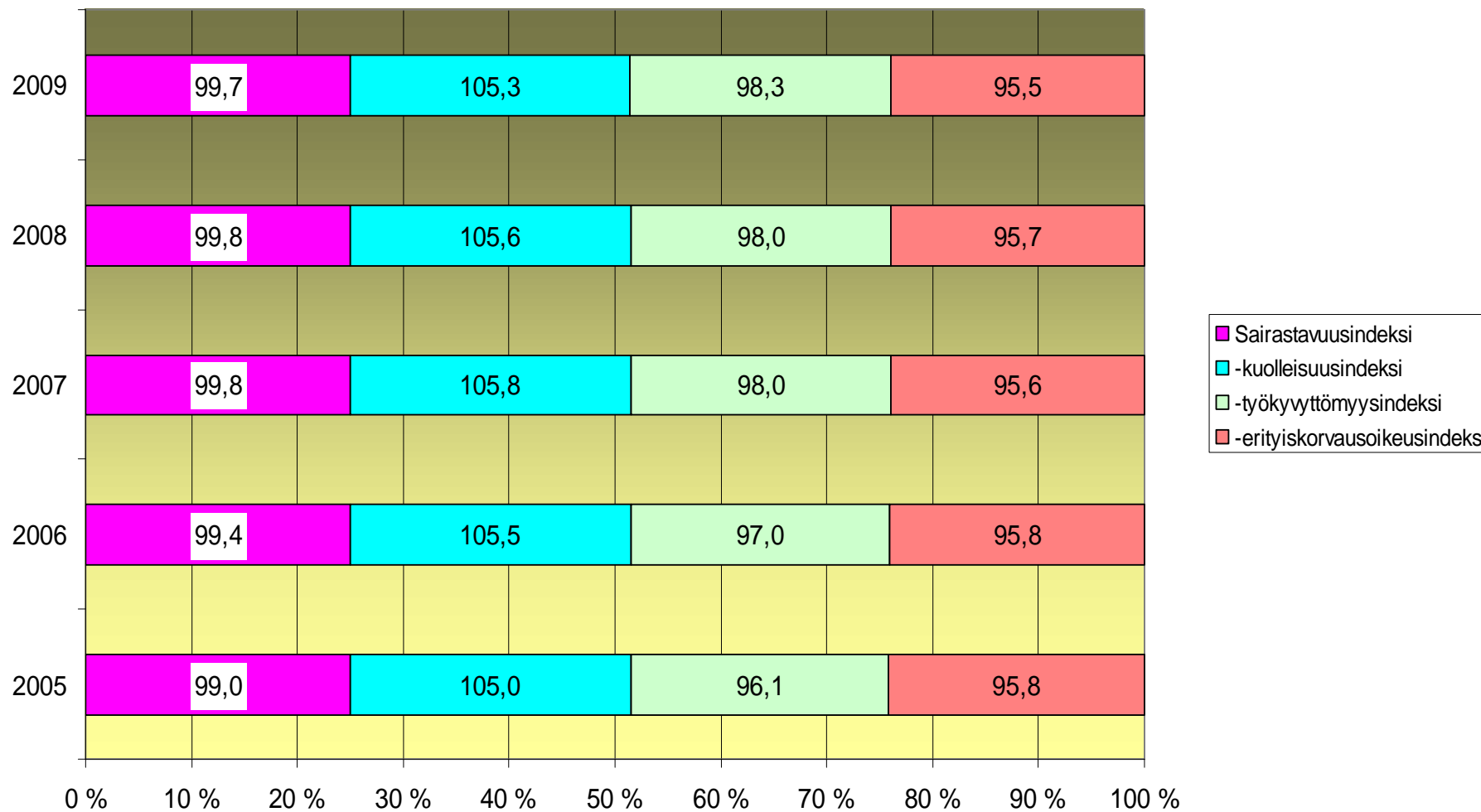
Lähde: <http://www.stakes.fi/FI/tilastot/sotkanet/index.htm> 06/2009



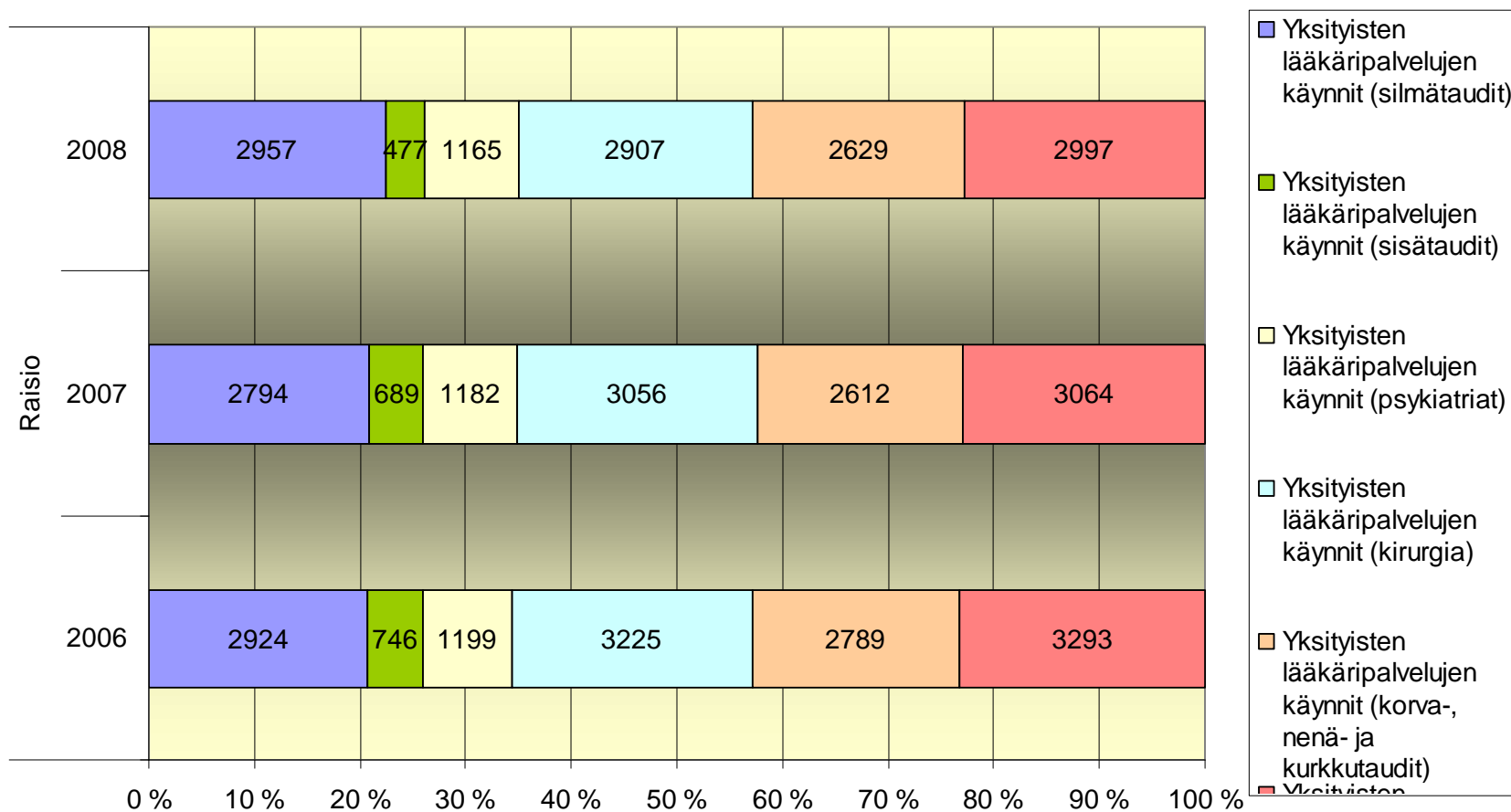
Raision sairastavuusindeksi 2005-2009



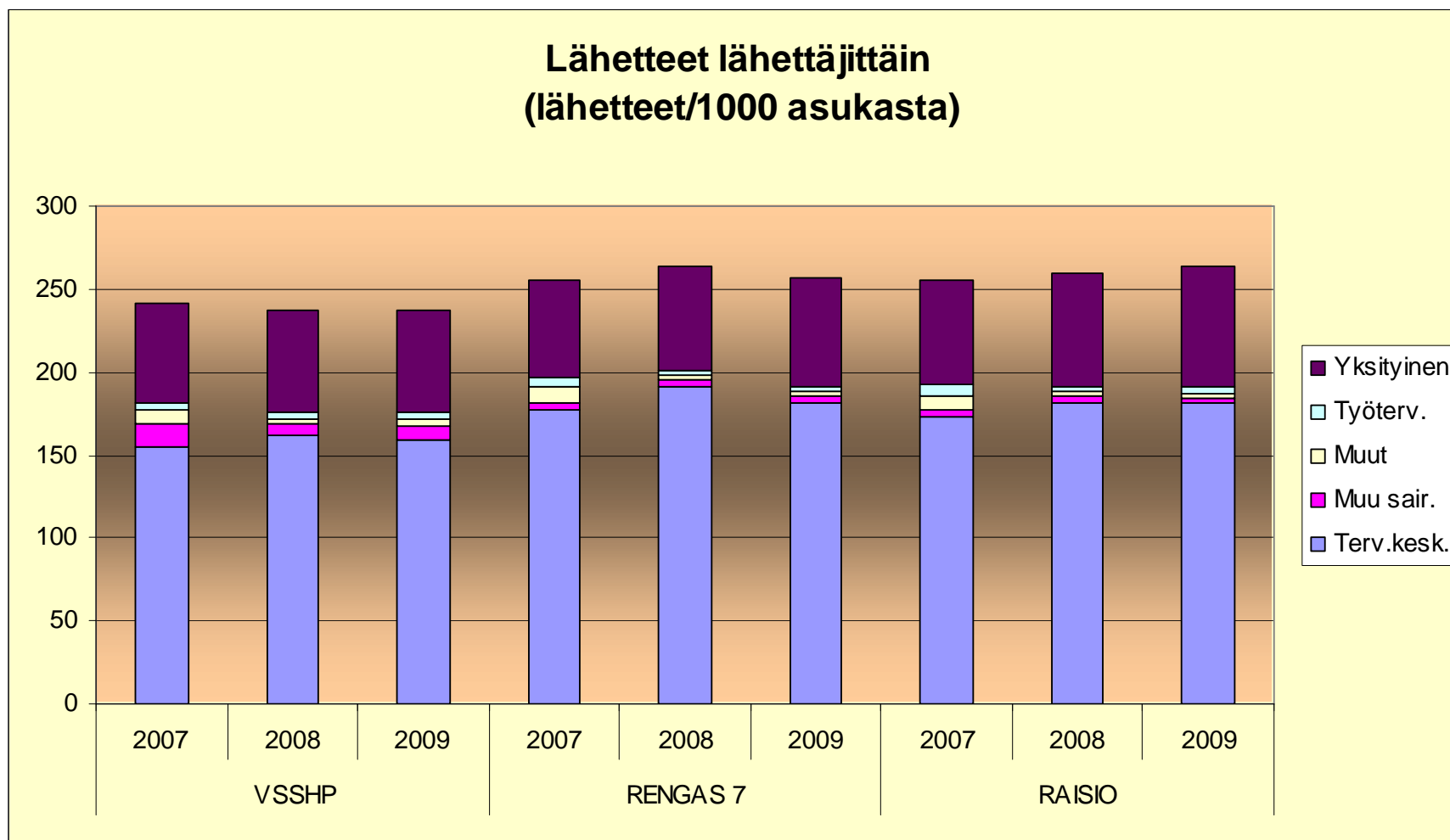
VSSHP sairastavuusindeksi 2005-2009

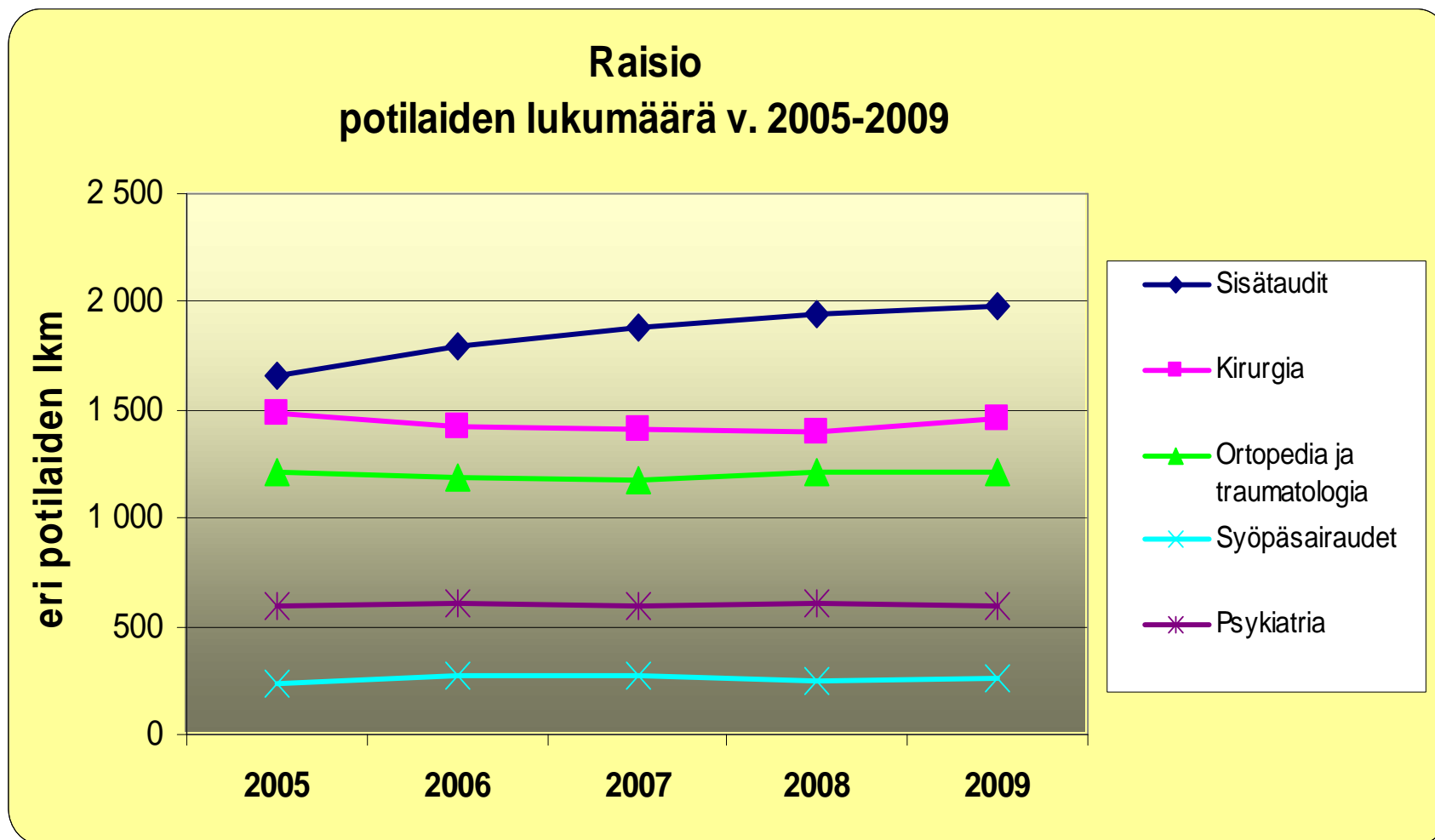


Yksityislääkärikäynnistä Kelakorvausta saaneet potilaat 2006-2008



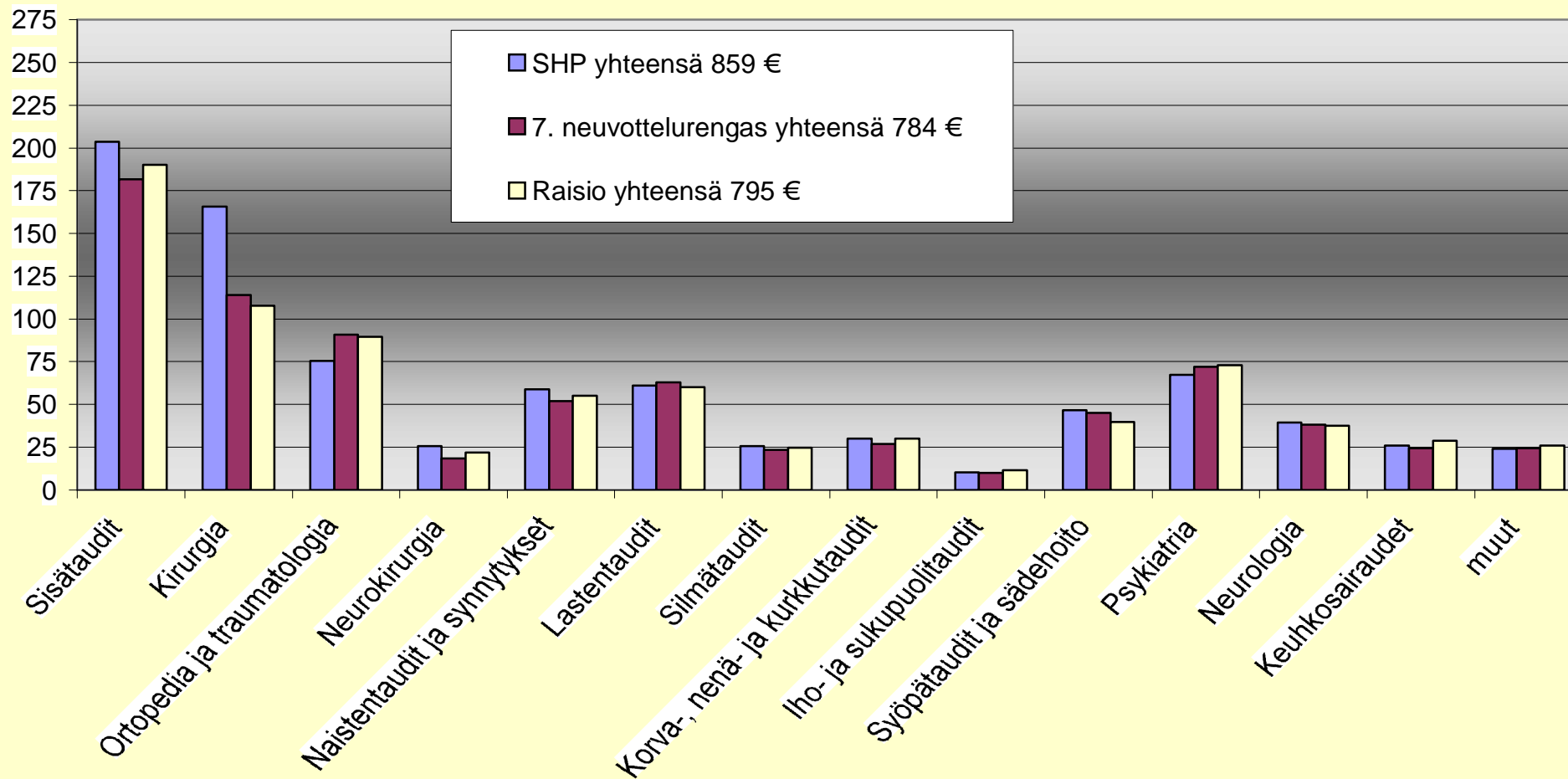
Tilasto- ja indikaattoripankki Sotkanet 06/2010 P. Parjanen



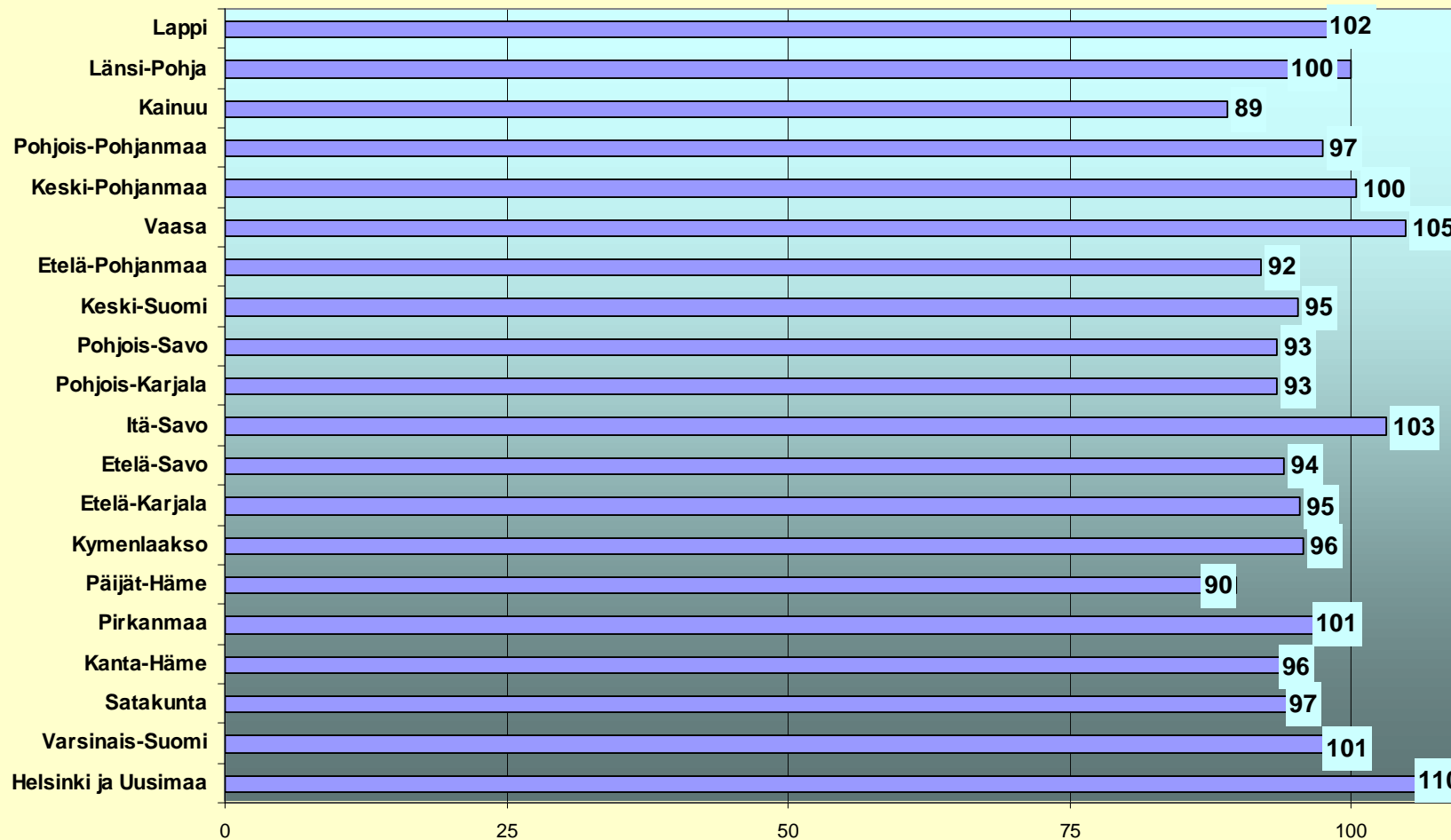


## Sairaanhoidopiirin nettokustannukset 2009 per asukas erikoisaloittain

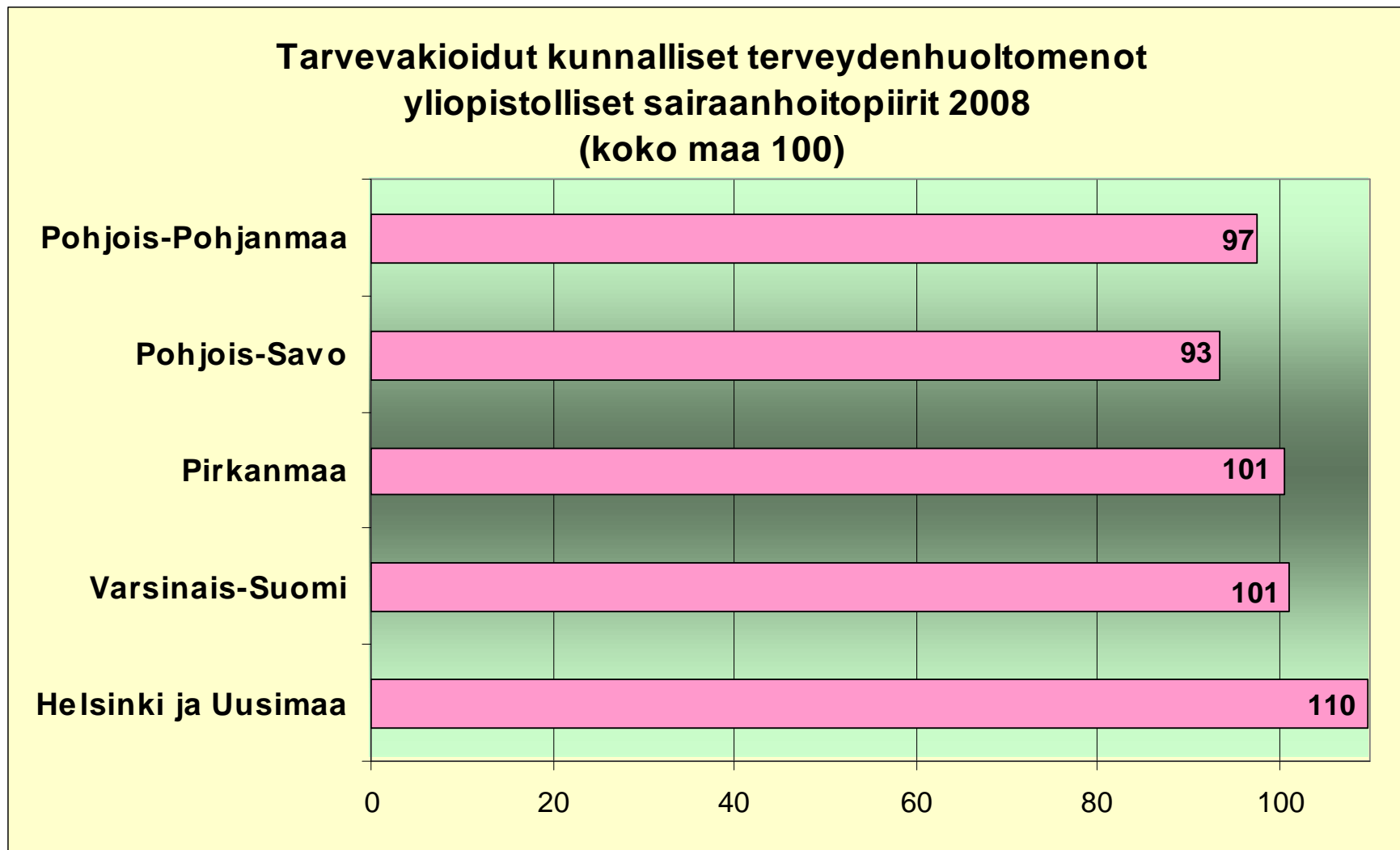
eur/as.



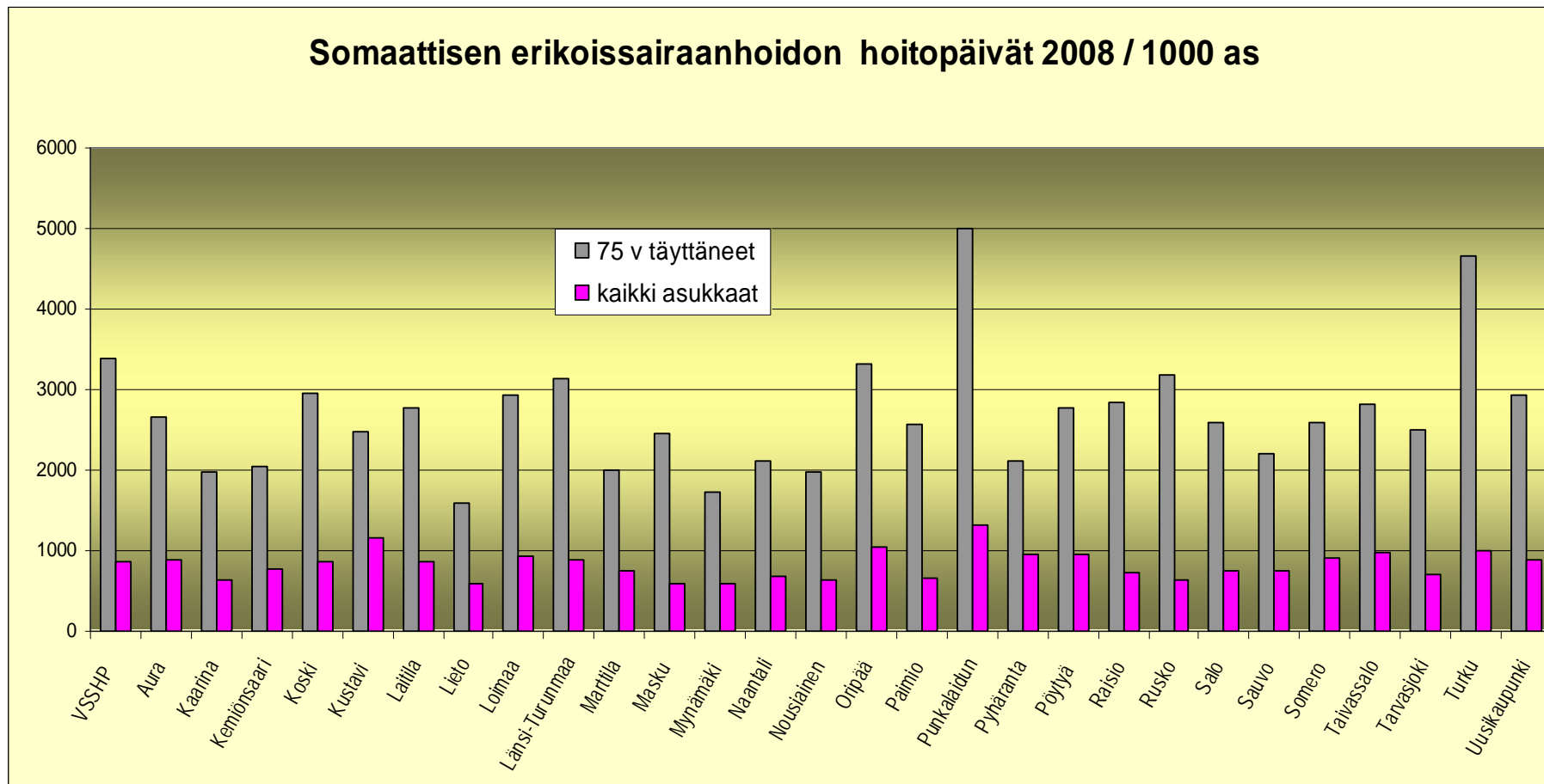
Sairaanhoitopiirien terveydenhuollon ja vanhustenhuollon  
tarvevakioidut menoindeksit 2008



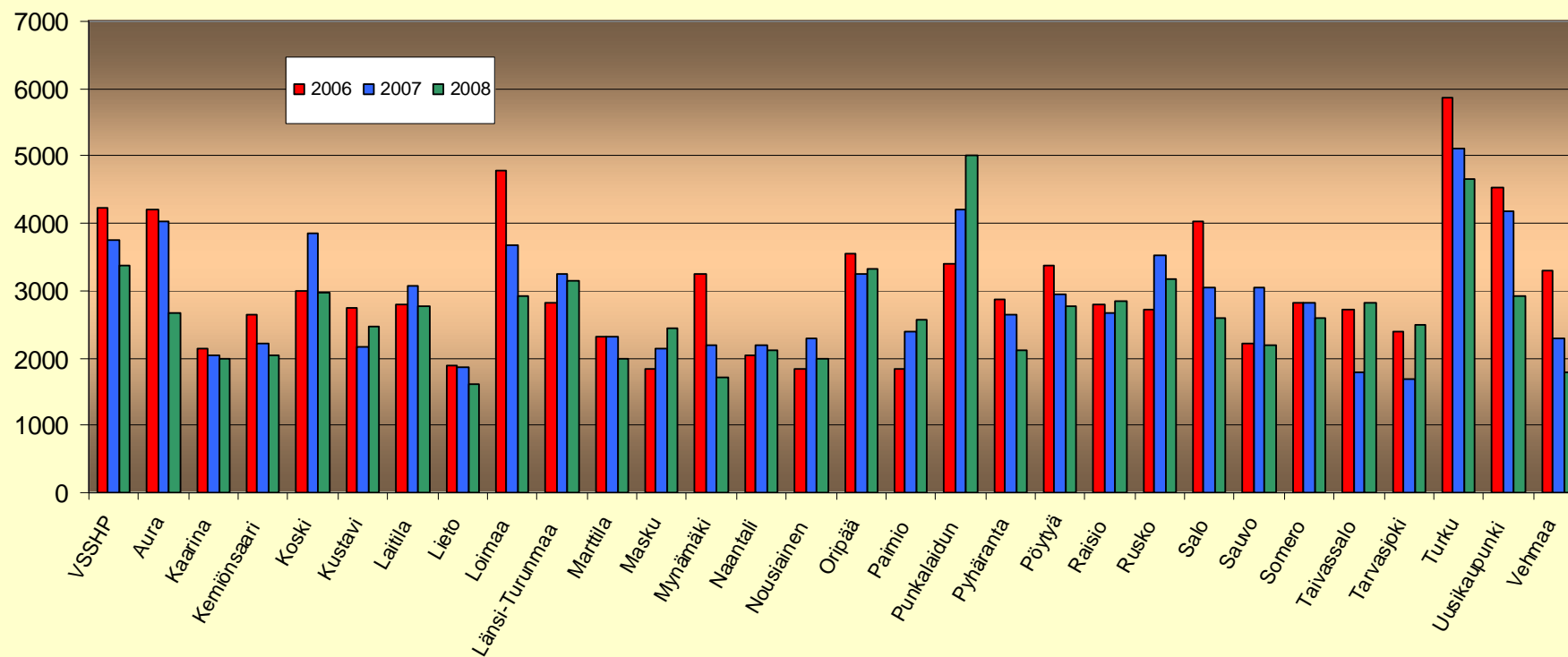
Lähde: THL, Chess 06/2009 T. Hujanen



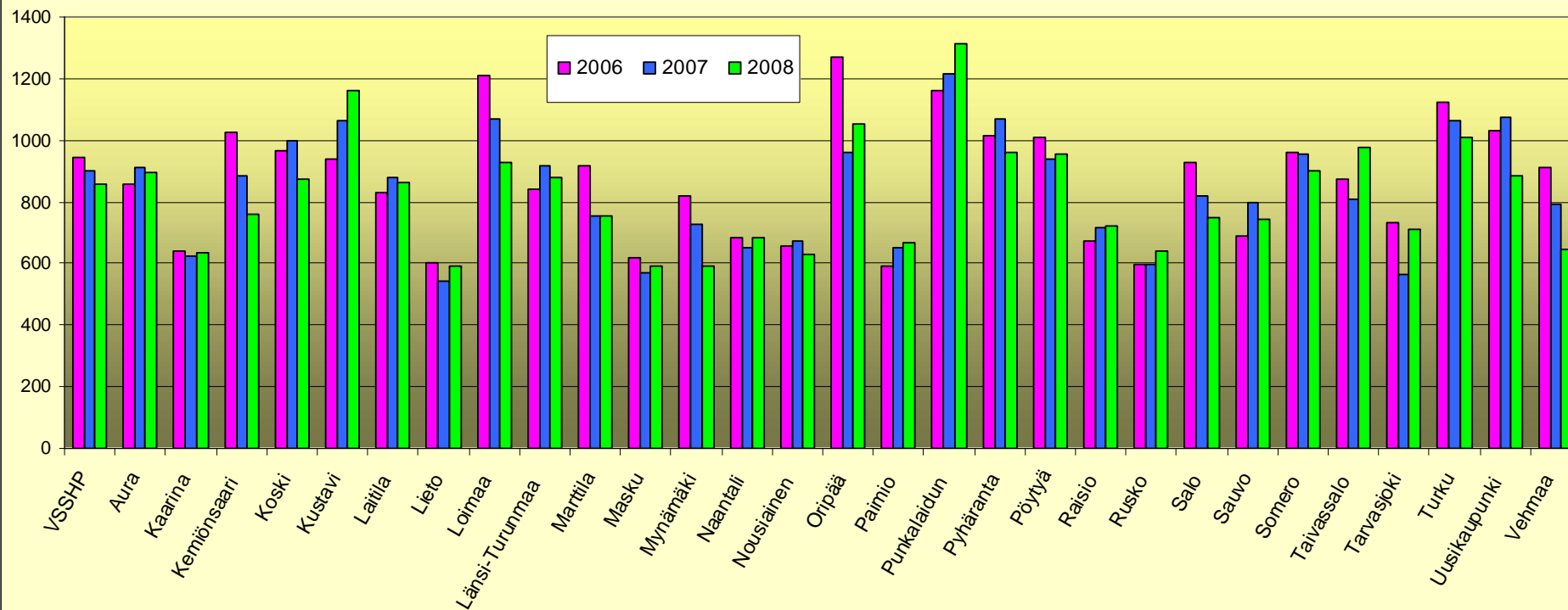




Somaattisen erikoissairaanhoidon hoitopäivät 75 vuotta täyttäneet/ 1000 as



Erikoissairaanhoidon somaattiset hoitopäivät 2006-2008



## Yhteenveto

**Ikääntyneiden osuus Raision väestöstä on kasvanut jonkin verran. Työikäisten osuus väestöstä on toisaalta pysynyt lähes ennallaan. Koulutuksen ulkopuolelle jäävien osuus on huolestuttavan suuri. Tämän voi ajatella lisäävän terveysriskejä tulevaisuudessa. Pitkäaikaistyöttömien osuus on lähes samalla tasolla neljän seuranta vuoden aikana. Kelan ilmoittamien korvaushakemusten määrä on vähentynyt lähes kaikilta erikoisaloilta lukuun ottamatta silmätautien erikoislääkärivastaanottoa. Raision ikävakioitu sairastavuusindeksi sijoittuu koko maan keskitason alapuolelle. Läheteiden lukumäärä on pysynyt suhteellisen tasaisena viime vuosina. Hoitopäivien määrä on noussut viimevuosien aikana.**