

Vehmaa

Käsitteet:

Ikävakiointi = Ikävakiointin tulos suhteutetaan kaupunkien / kuntien väestön ikärakenteeseen. Ikävakiointin tarkoituksena on siis poistaa ikärakenteen vaikutus vertailtavaan mittalukuun.

Sairastavuus = Indikaattori ilmaisee jokaiselle Suomen kunnalle lasketun indeksin avulla miten tervettä tai sairasta väestö on suhteessa koko maan väestön keskiarvoon (= 100). Luku on laskettu sekä sellaisenaan että ikävakiointina. Indeksi perustuu kolmeen rekisterimuuttajaan: kuolleisuuteen, työkyvyttömyyseläkkeellä olevien osuuteen työikäisistä ja erityiskorvattaviin lääkkeisiin oikeutettujen osuuteen väestöstä. Kukin muuttujista on suhteutettu erikseen maan väestön keskiarvoon, jota merkitään luvulla 100. Lopullinen indeksi on kolmen osaindeksin keskiarvo.

- kuolleisuus (koko väestö)
- työkyvyttömyyseläkkeellä olevat (vain työikäiset)
- lääkehoitoihinsa Kelan erityiskorvauksen saaneet (koko väestö, siis myös lapset)

%-työllisistä = Indikaattori ilmaisee ko. elinkeinosta toimeentulonsa saavan väestön osuuden prosentteina työllisestä työvoimasta, poislukien "elinkeino tuntematon".

Nettokustannus = Kunnan käyttökustannukset – käyttötuotot.

Tarvevakioitu meno= Nettomenojen suhde väestön palvelujen tarpeeseen.

Kysymyksessä on koko terveydenhuolto. Verkossa julkaistussa aineistossa esitetään terveydenhuollon ja vanhustenhuollon tarvevakioidut menotiedot yhteensä. Tiedoista on poistettu se vanhustenhuollon osuus, joka voidaan tilastoissa erottaa vanhustenhuolloksi (eli vanhainkodit, kotipalvelut, omaishoidon tuki ja palveluasuminen). Perusterveydenhuollosta ja erikoissairaanhoidosta ei ole erikseen saatavissa tarvevakioituja menotietoja, koska niihin liittyviä erillisiä tarvekertoimia ei ole.

Kelakorvaus= Kansaneläkelaitoksen maksama sairaanhoitokorvaus potilaalle yksityislääkärin suorittamasta tutkimuksesta tai hoidosta

Korkea-asteen koulutus = Indikaattori ilmaisee korkea-asteen koulutuksen saaneiden 15 vuotta täyttäneiden osuuden prosentteina 15-64 -vuotiaasta väestöstä. Väestötietona käytetään vuoden viimeisen päivän tietoa.

Korkea-asteen koulutuksen saaneita ovat ammatillisissa oppilaitoksissa yli 3-vuotisen koulutusammatin tai tutkinnon suorittaneet, ammattikorkeakoulu- tai yliopistotutkinnon suorittaneet.

Tarvevakioitu menoindeksi = Suhdeluku ilmoittaa, kuinka monta prosenttia todelliset menot ovat tarvekriteerien mukaisesta menotasosta.

(Perusterveydenhuollosta ja erikoissairaanhoidosta ei ole erikseen saatavissa tarvevakioituja menotietoja).

Lähteet:

Lähde:<http://www.stakes.fi/FI/tilastot/sotkanet/index.htm>

[http://www.kela.fi/in/internet/liite.nsf/NET/151206101814PN/\\$File/03varsuomi.pdf?openElement](http://www.kela.fi/in/internet/liite.nsf/NET/151206101814PN/$File/03varsuomi.pdf?openElement)
(KELA)

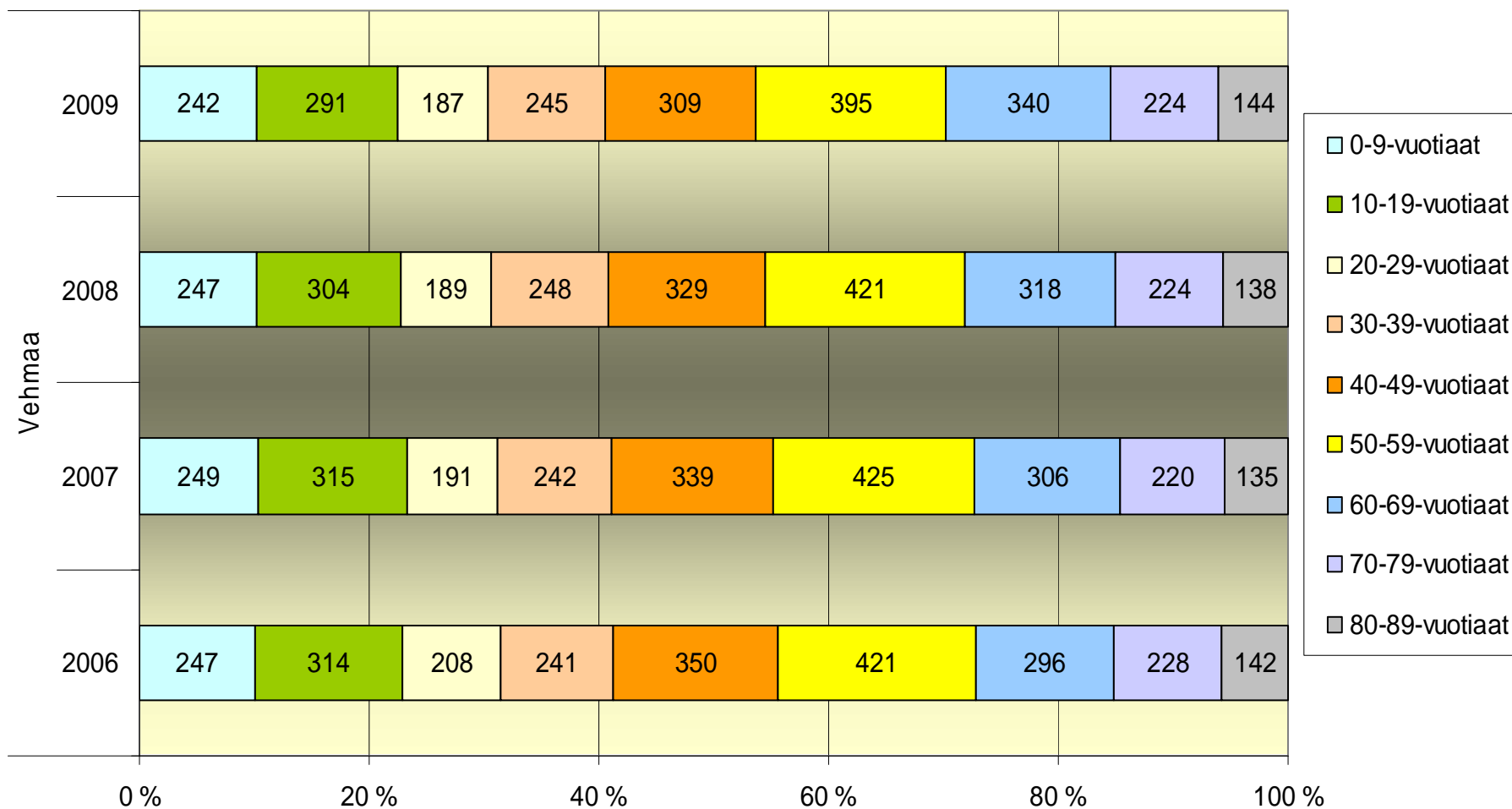
<http://www.stakes.fi/verkkojulkaisut/tyopaperit/T11-2006-VERKKO.pdf> (THL)

Taulukot ja kaaviot: M. Kronström (MedBit), P. Parjanen (VSSHP, Kehittämistoimisto), K. Tirkkonen (VSSHP, Kehittämistoimisto), T. Vesala (MedBit)

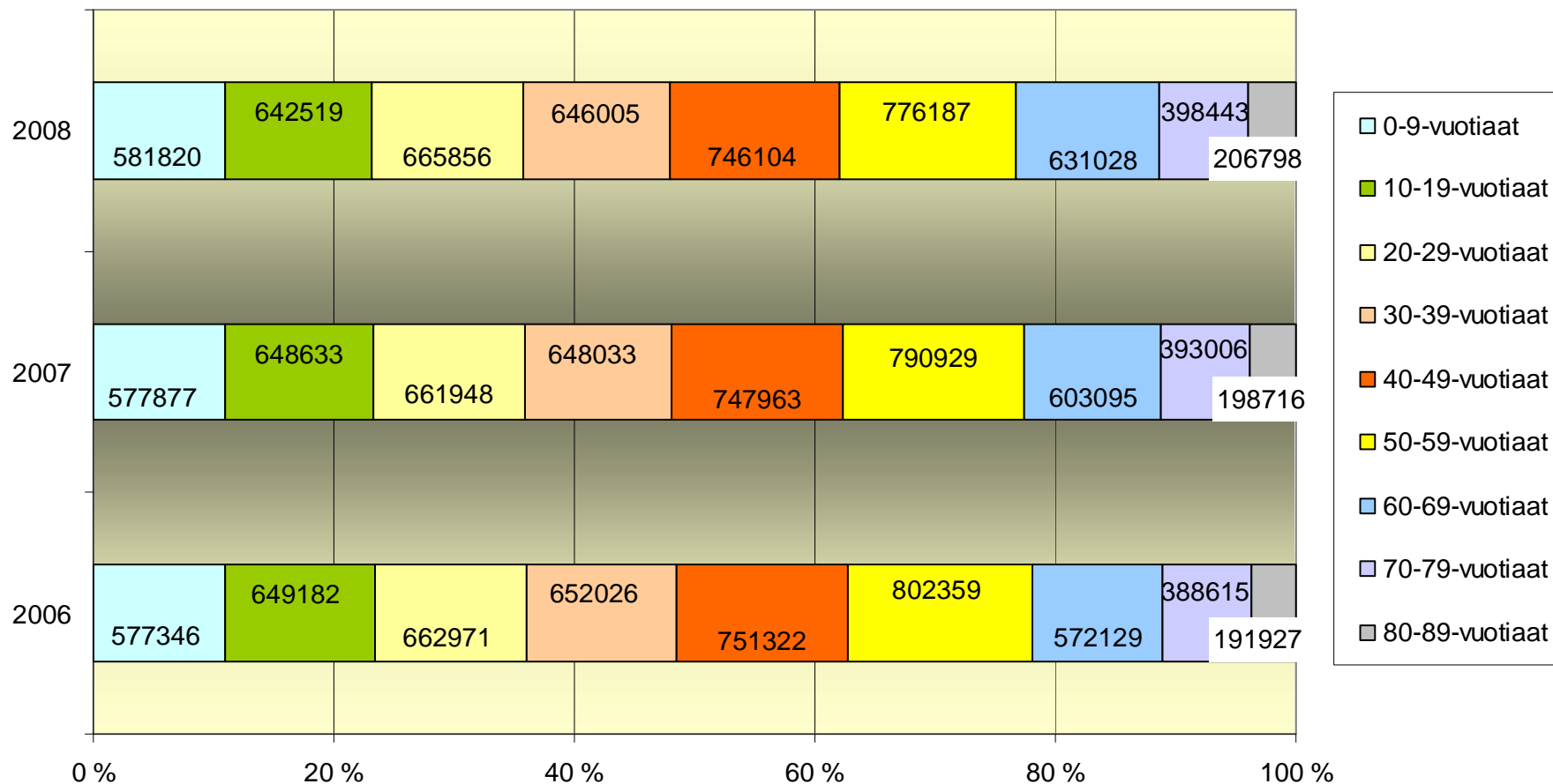
KELA, L.Viita

STAKES, Chess, T. Hujanen

Ikärakenteen muutos 2006-2009

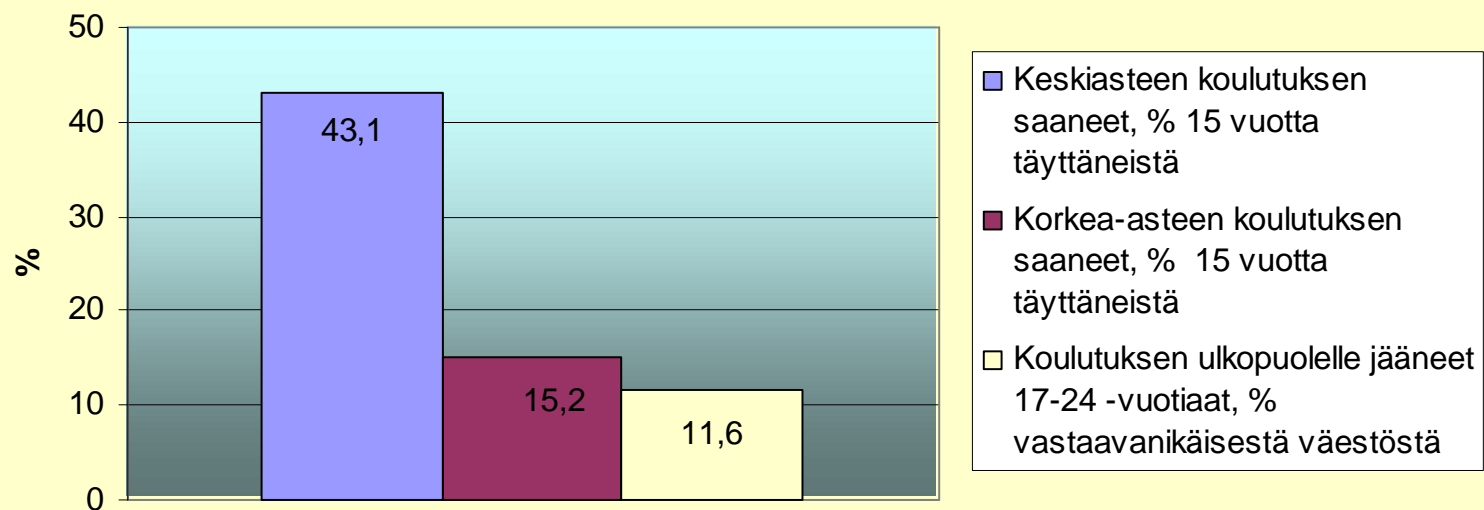


Ikärakenteen muutos 2006-2008 Koko Suomi



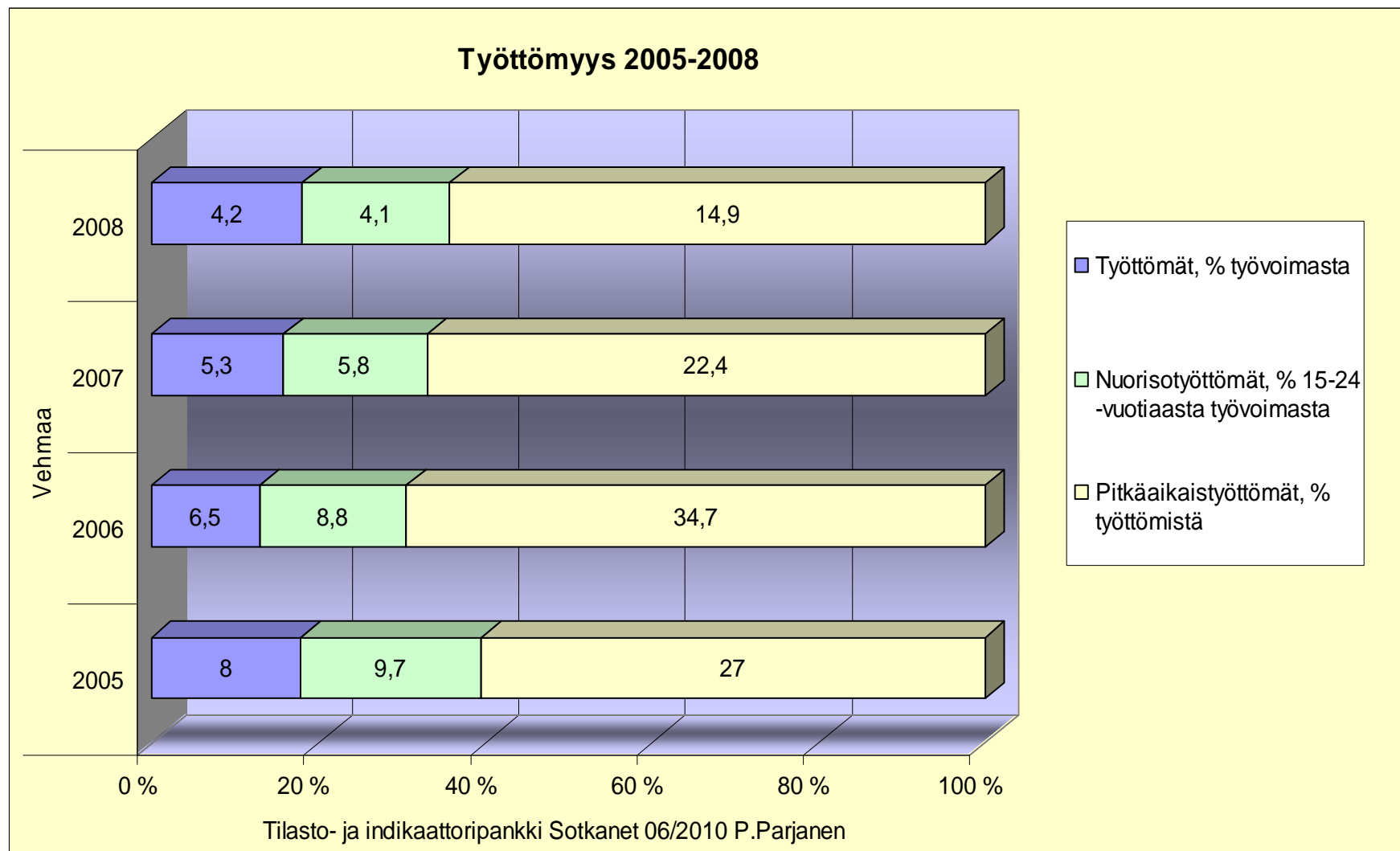
Tilasto- ja indikaattoripankki Sotkanet 06/2010 P. Parjanen

Vehmaalaisten koulutusrakenne 2008

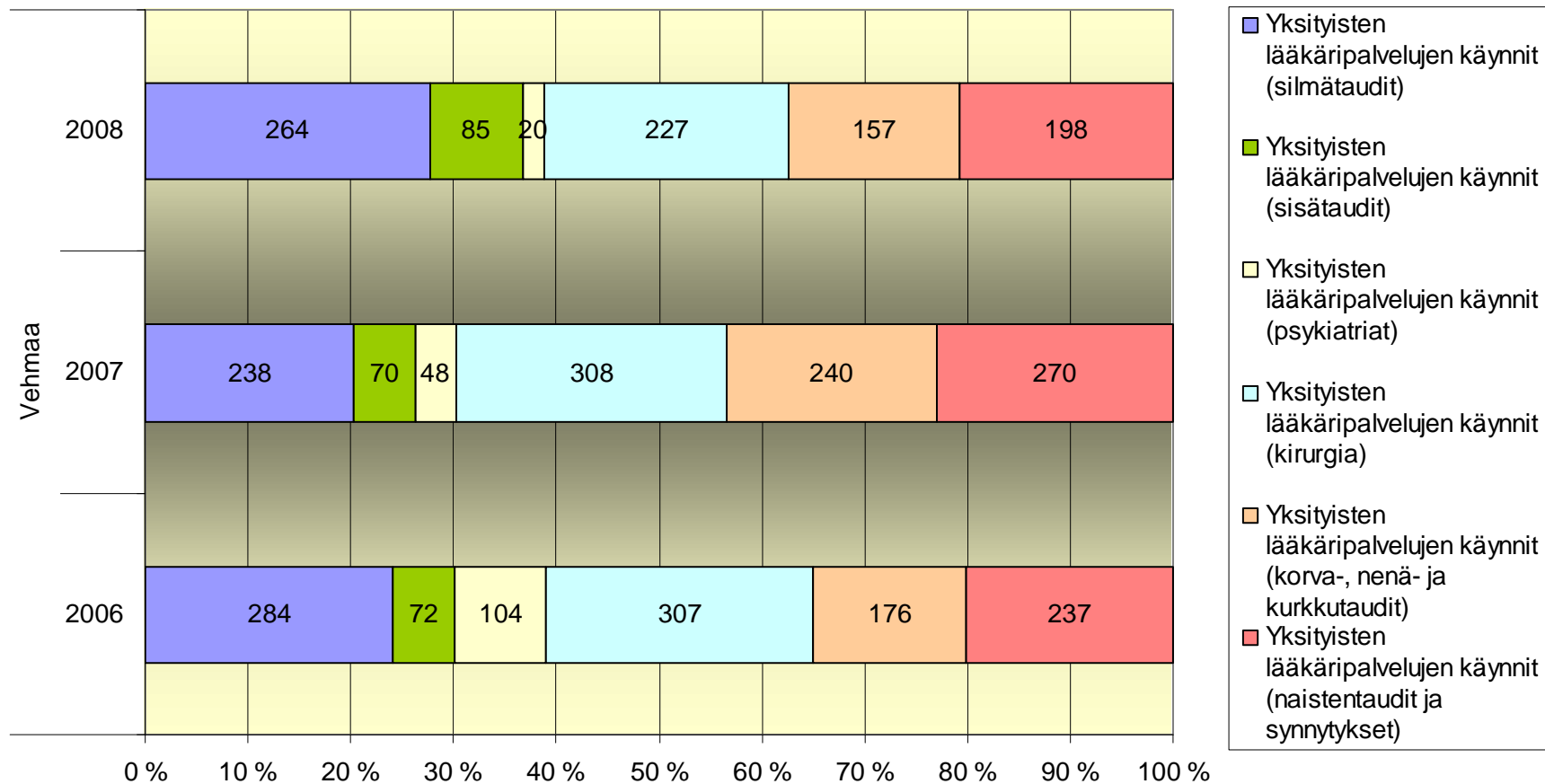


Koko maan väestöstä keskiasteen koulutuksen saaneita on 38,6 %, korkea-asteen koulutuksen saaneita 26,9 % ja koulutuksen ulkopuolelle jääneitä nuoria 12 %. Korkea-asteen koulutuksen suorittaneita on Vehmaalla vähemmän kuin maassa keskimäärin.

Lähde:<http://www.stakes.fi/FI/tilastot/sotkanet/index.htm> 06/2009 P. Parjanen

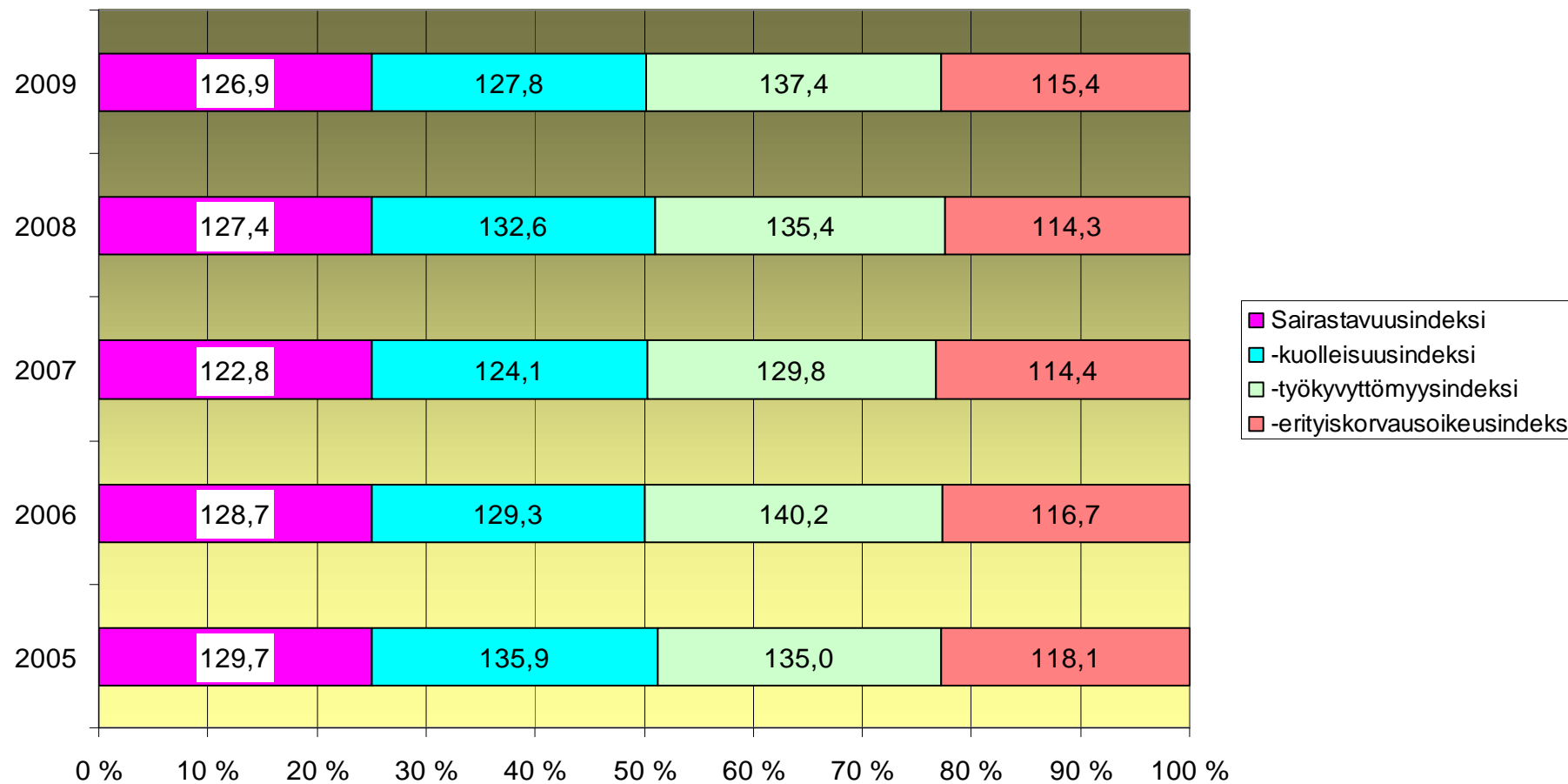


Yksityislääkärikäynneistä Kelakorvausta saaneet potilaat 2006-2008

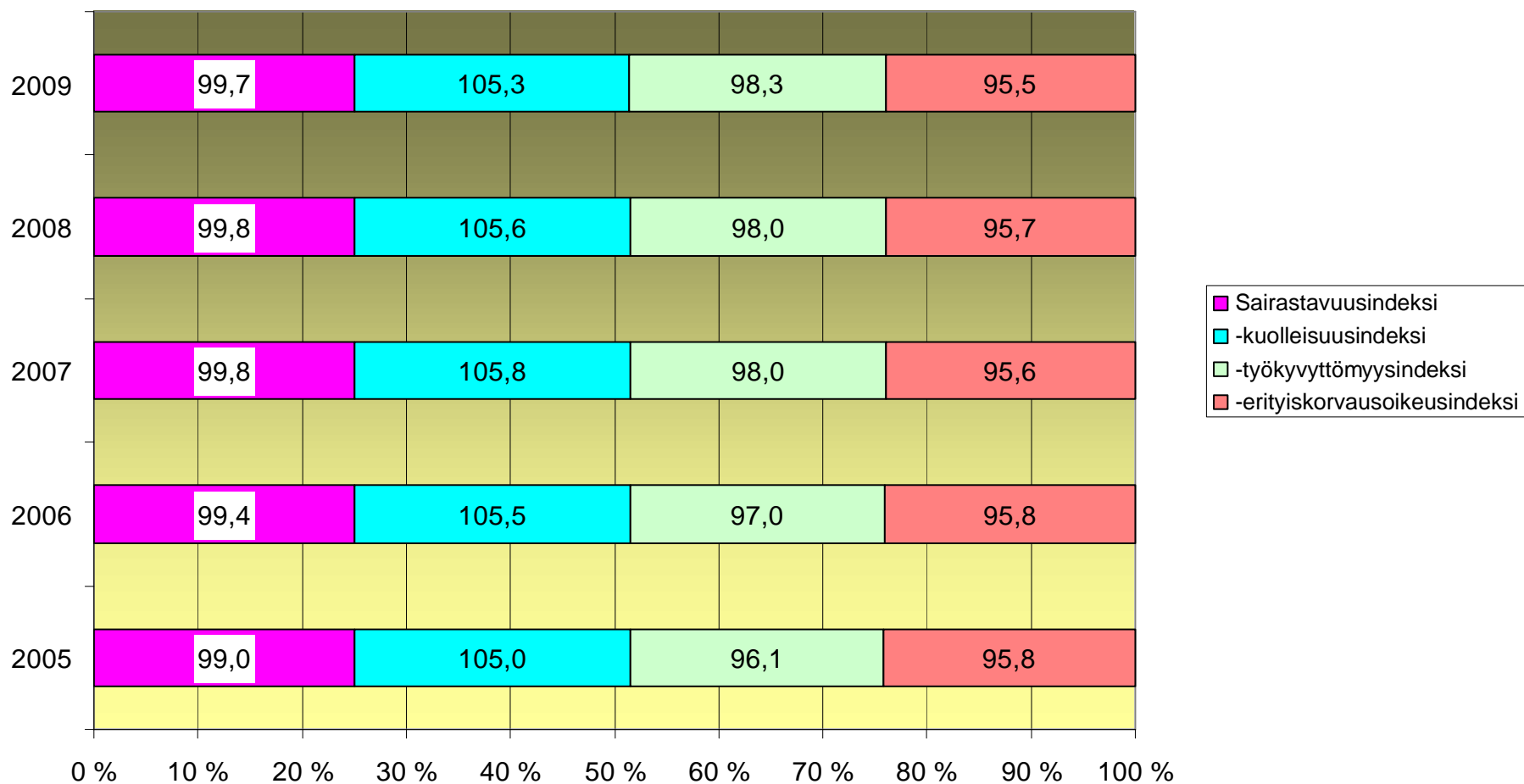


Tilasto- ja indikaattoripankki Sotkanet 06/2010 P. Parjanen

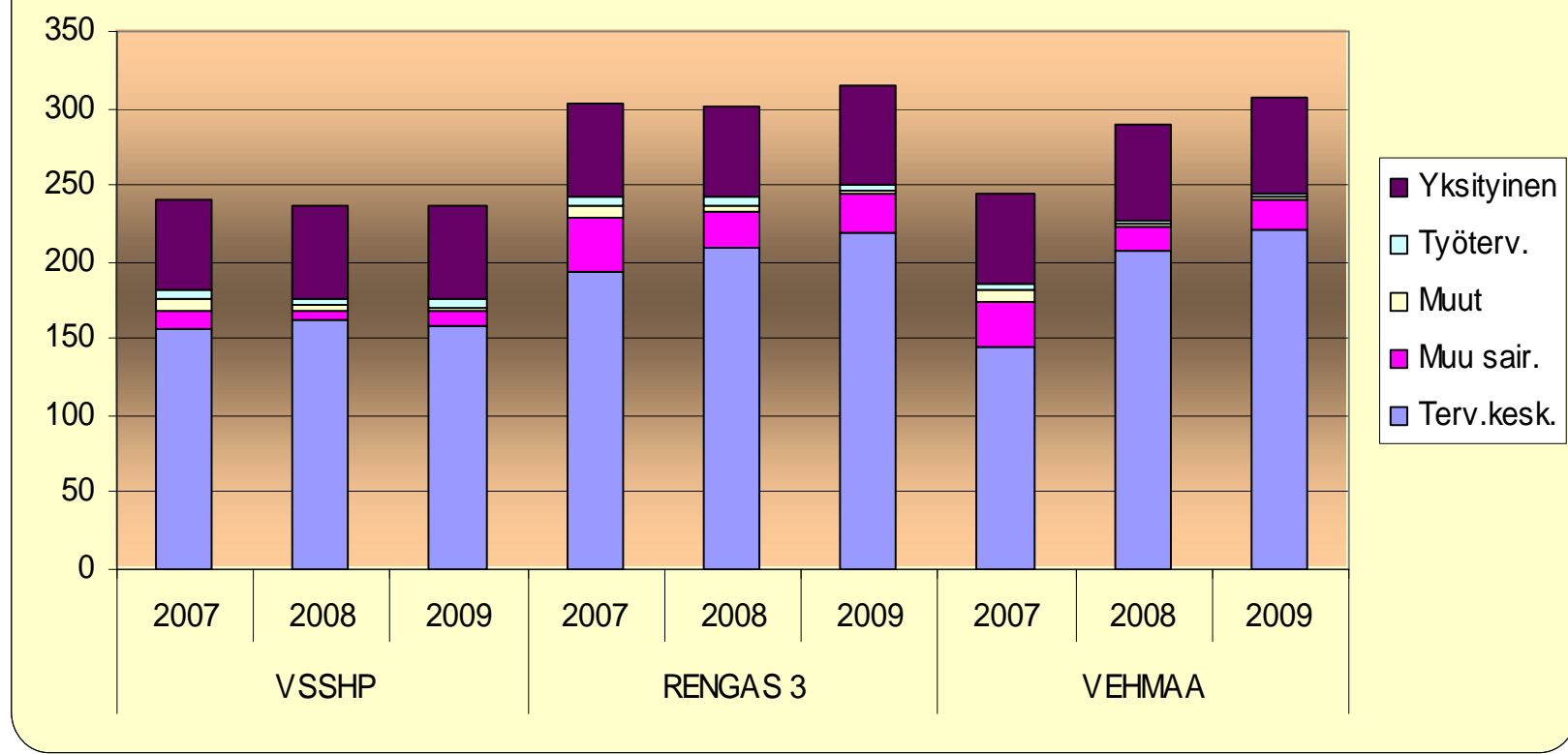
Vehmaa sairastavuusindeksi 2005-2009

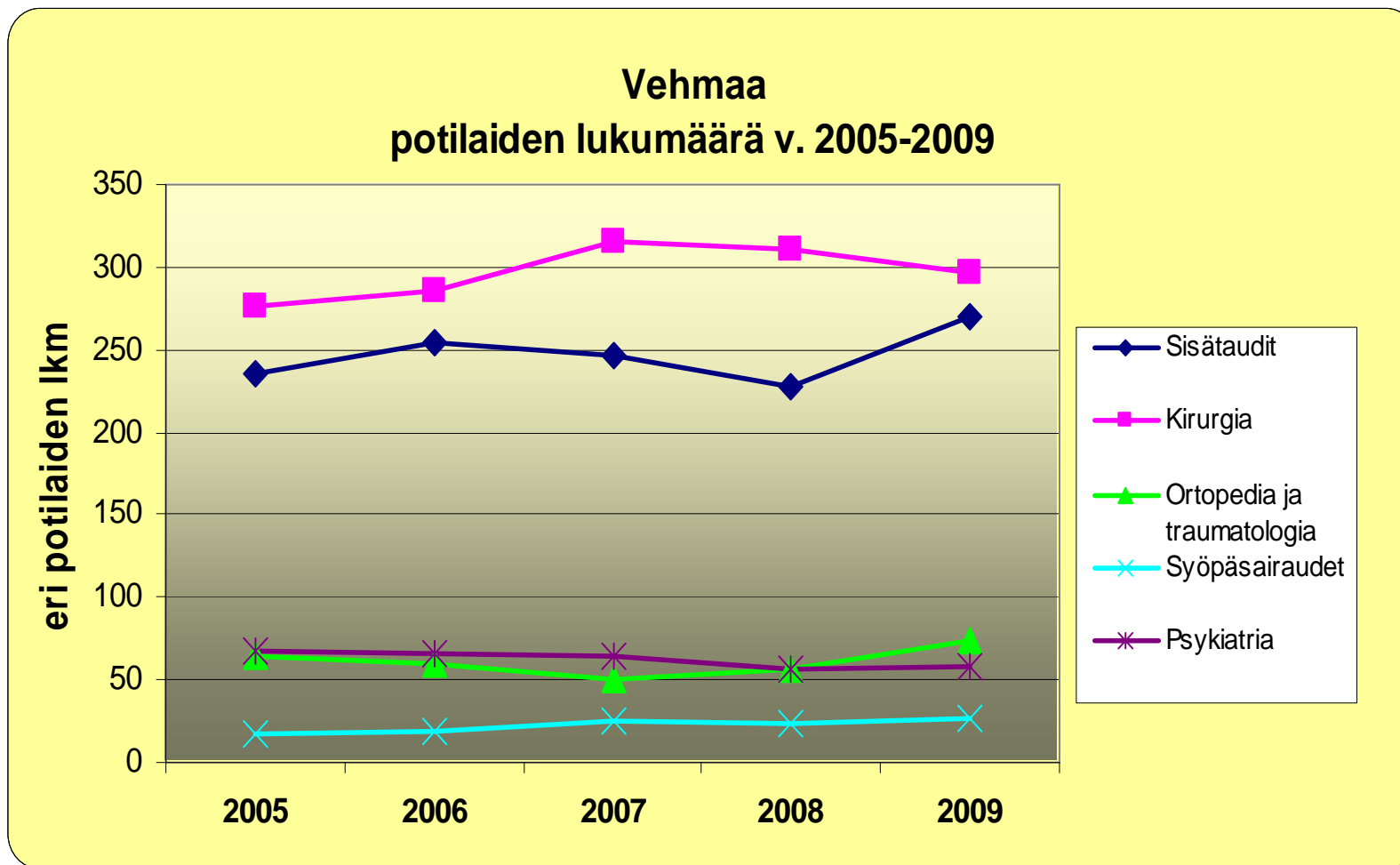


VSSHP sairastavuusindeksi 2005-2009

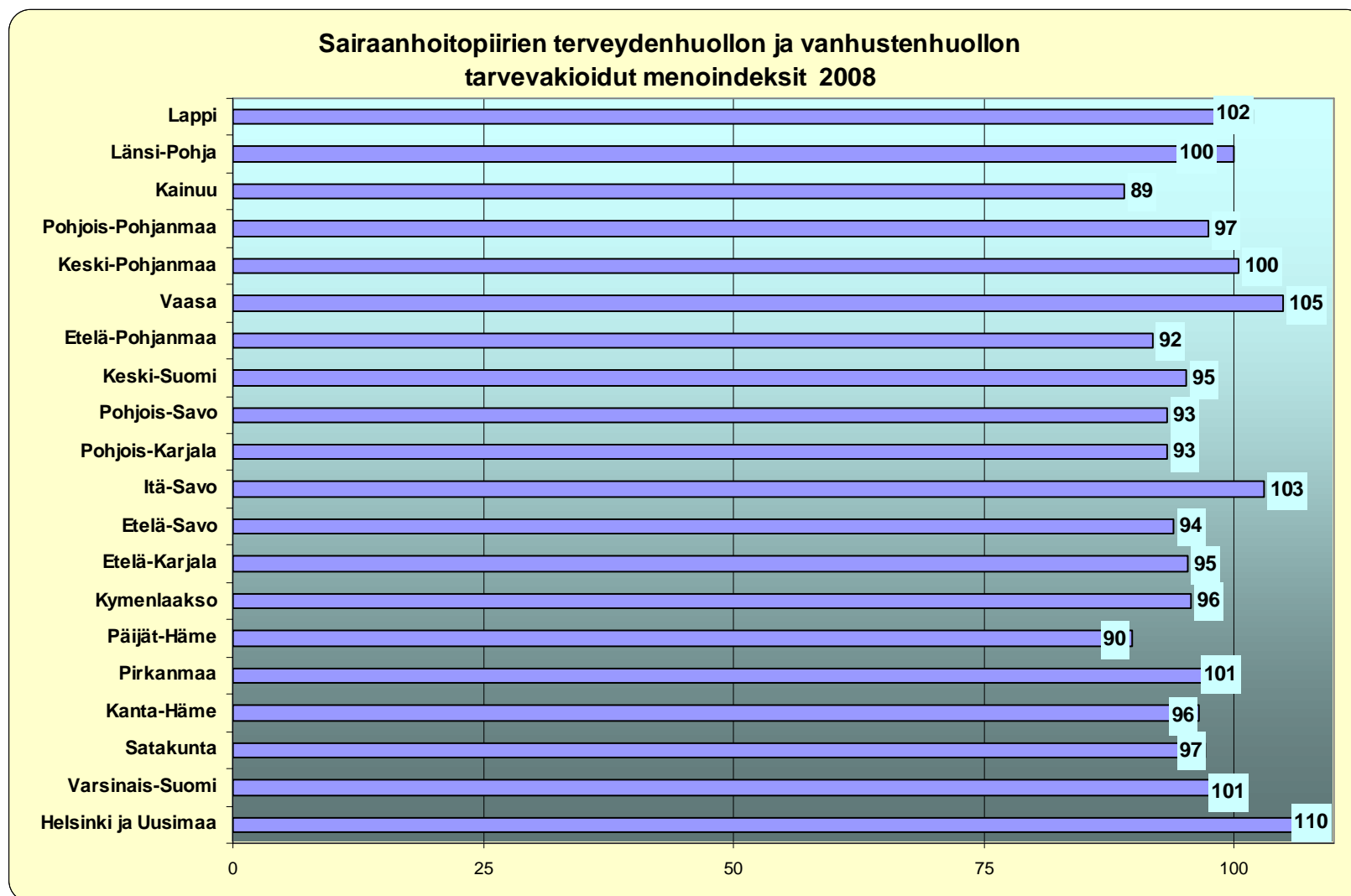


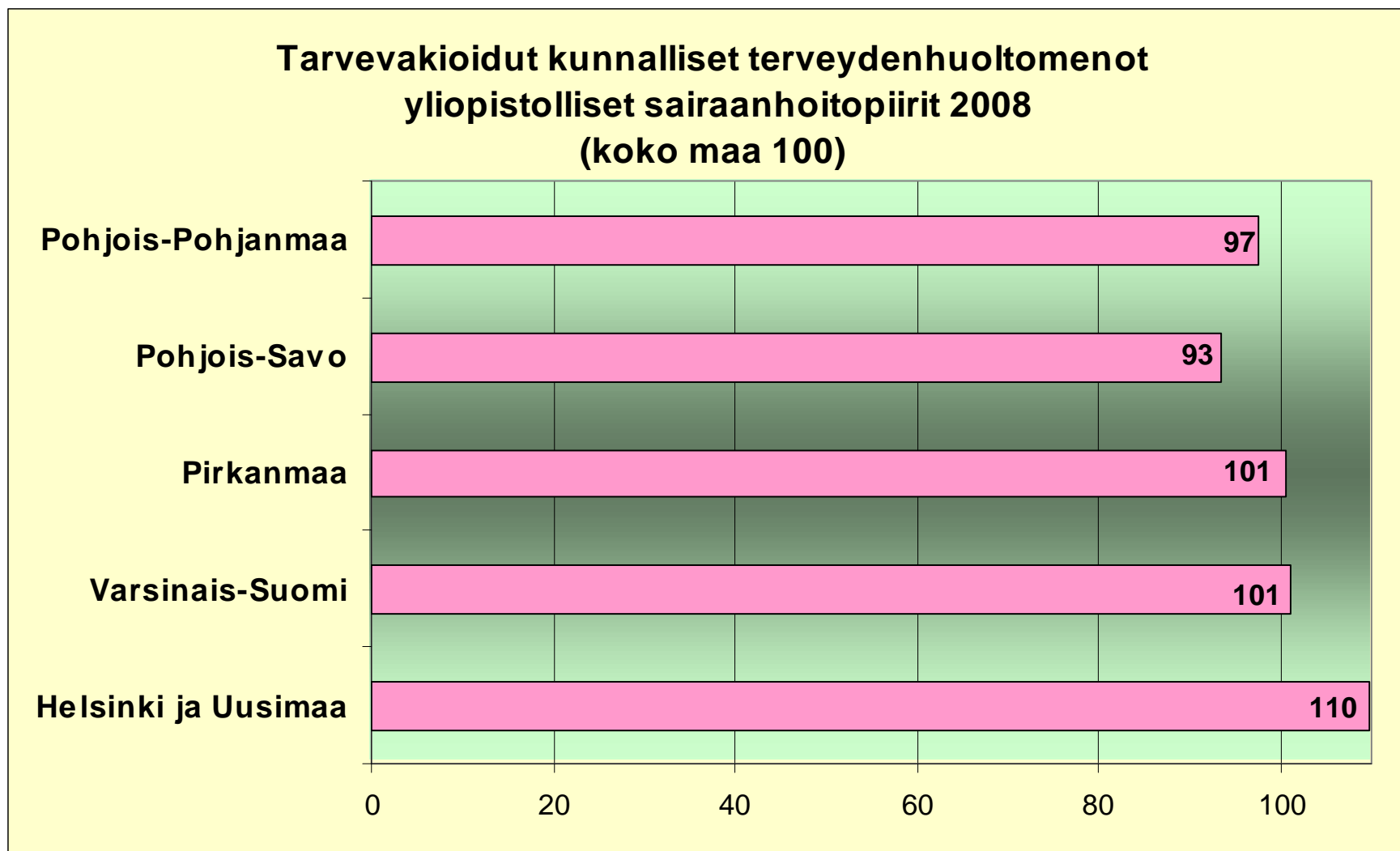
**Lähetteet lähettäjäittäin
(lähetteet/1000 asukasta)**

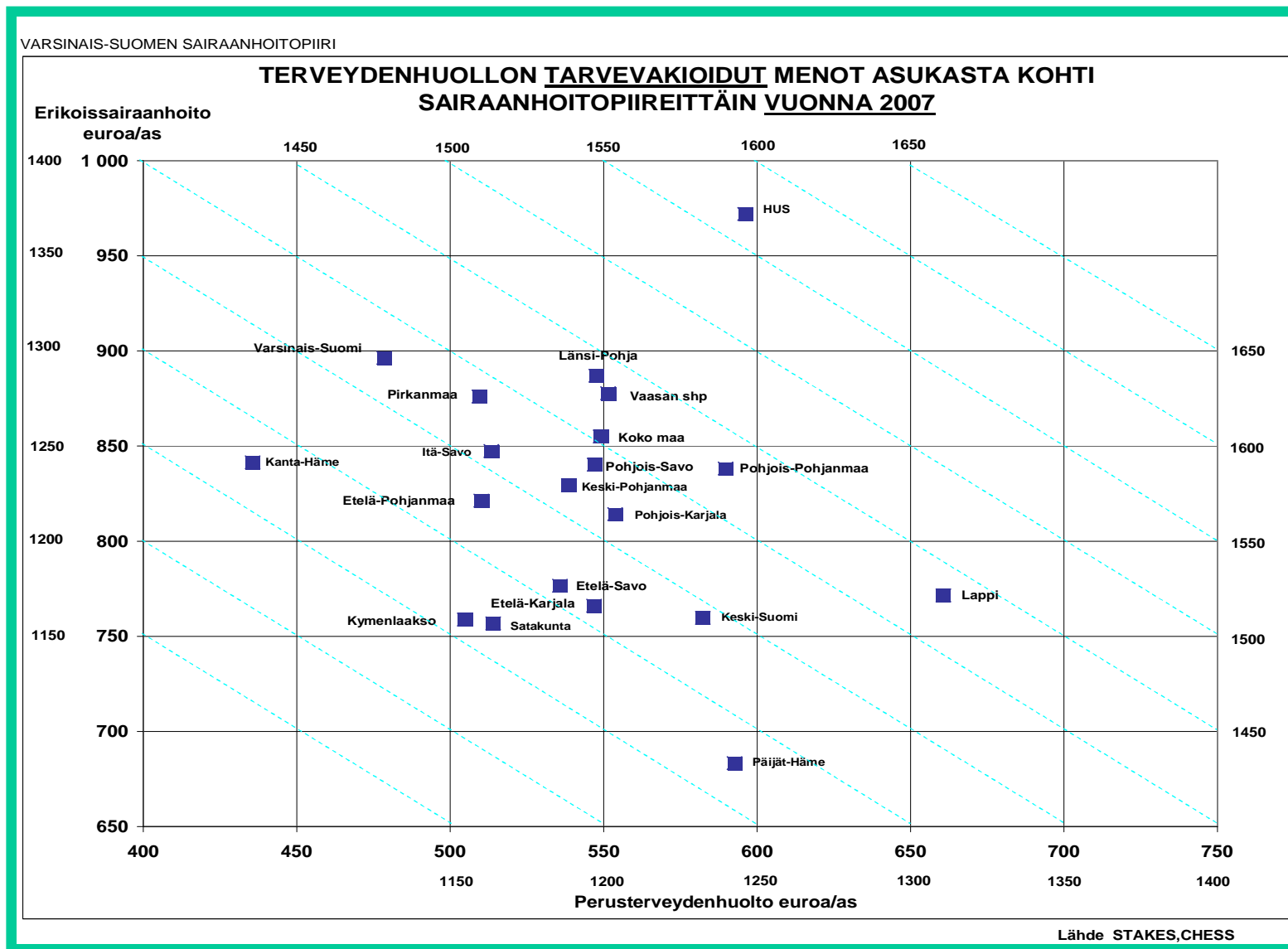




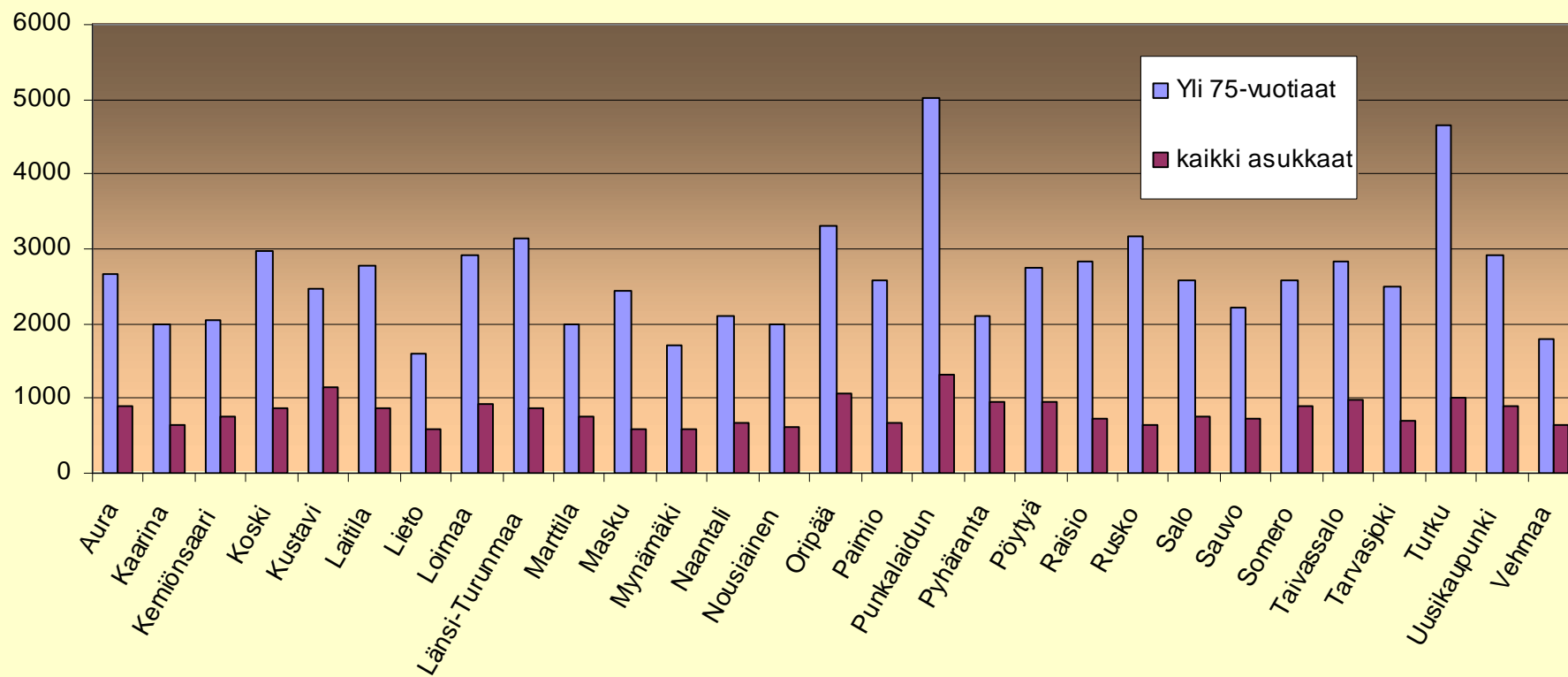
Vsshp Timo Vesala 03/2010



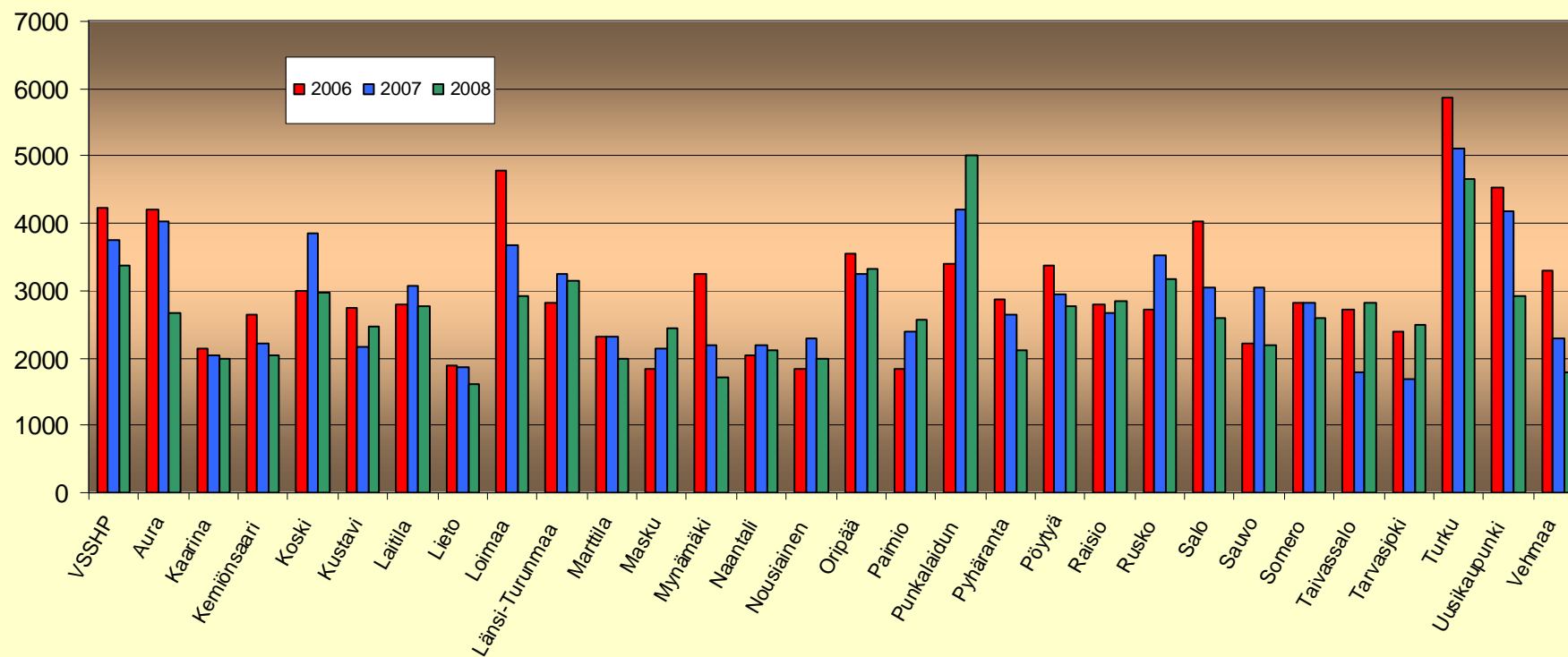




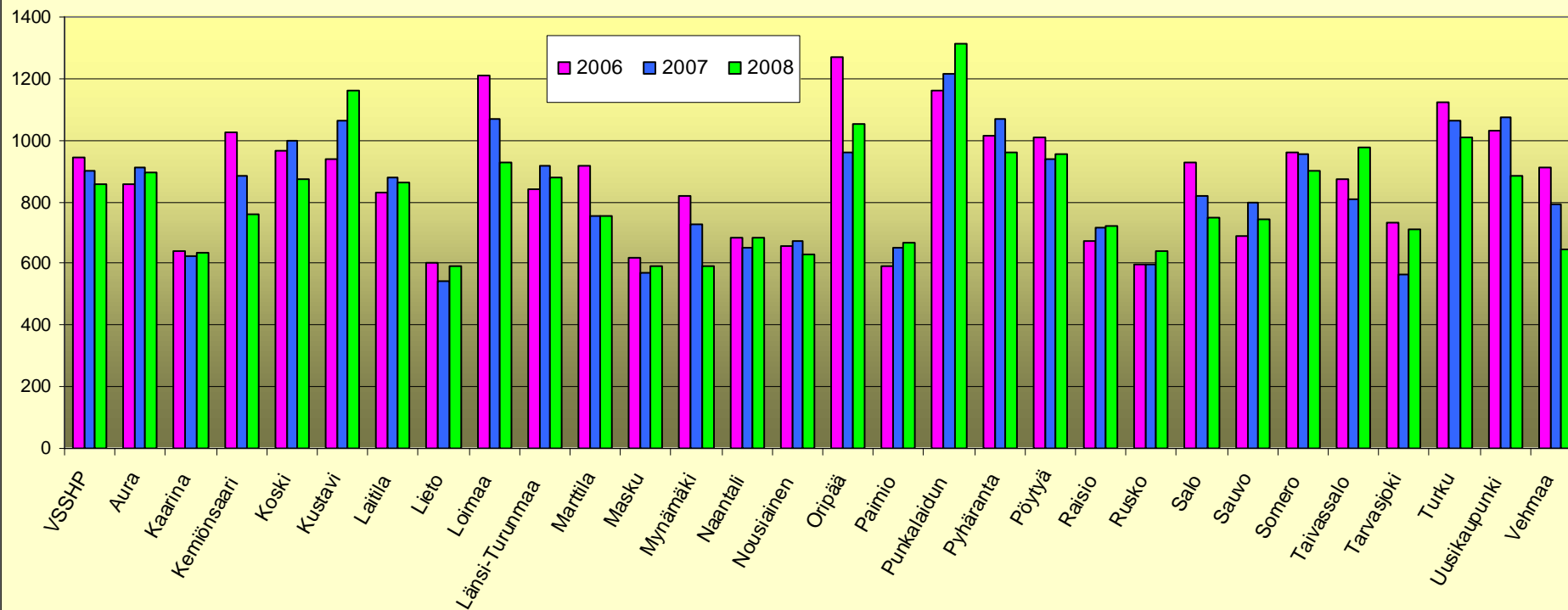
Somaattisen erikoissairanhoidon hoitopäivät 2008 / 1000 as



Somaattisen erikoissairaanhoidon hoitopäivät 75 vuotta täyttäneet/ 1000 as



Erikoissairaanhoidon somaattiset hoitopäivät 2006-2008



Yhteenveto

Eri ikäryhmien osuudet ovat Vehmaalla muuttuneet vain vähän. Koulutuksen ulkopuolelle jäävien osuus on suuri. Pitkäaikaistyöttömien osuus työttömien joukossa on vähentynyt 12 %.

**Vehmaan ikävakioitu sairastavuusindeksi on VSSHP:n alueella korkein. Kelan ilmoittamat korvaushakemukset ovat vähentyneet voimakkaasti kirurgian-, korva-
nenä ja kurkkutautien sekä gynekologian erikoisaloilla ja lisääntyneet mm silmätautien erikoisalalla. Läheteiden lukumäärä erikoissairaanhoidon on lisääntynyt kolmen viime vuoden aikana, mutta hoitopäivien määrä on vähentynyt rajusti vuosien 2006-2008 välisenä aikana.**