

# **Erikoissairaanhoidon palvelujen käyttö Salon alueen kunnat**

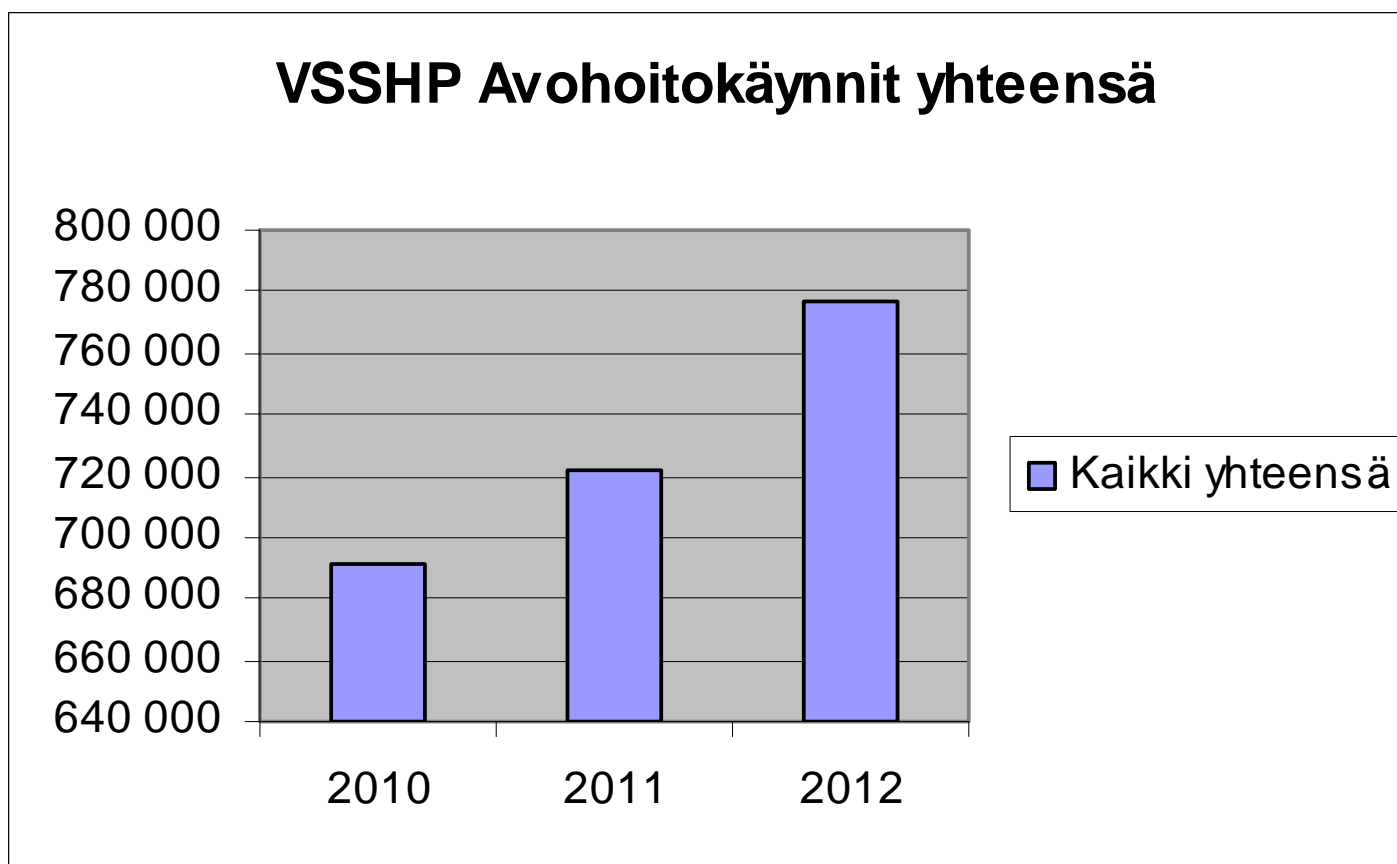
Kuntaneuvottelut  
Syksy 2013

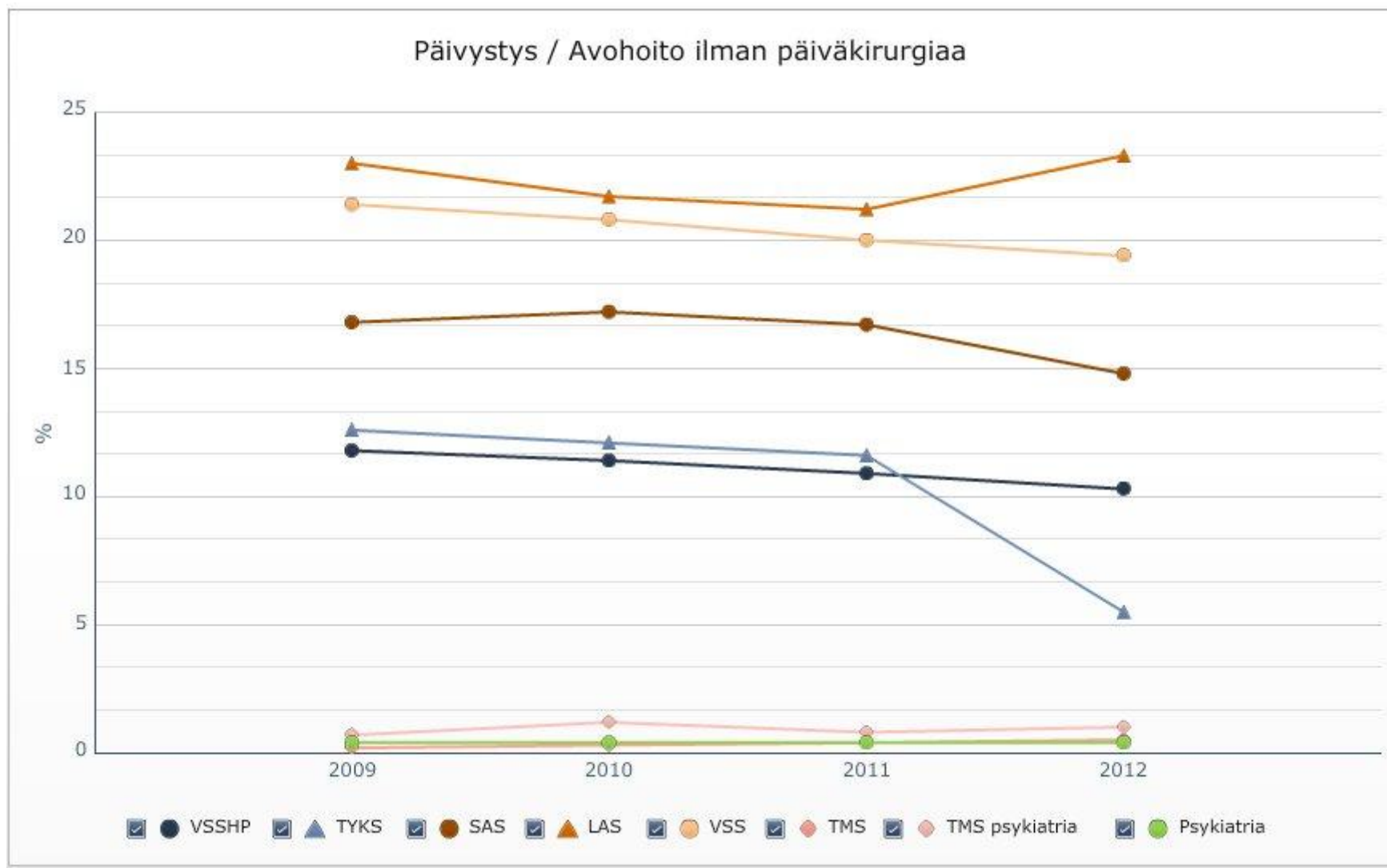
# Sisältö

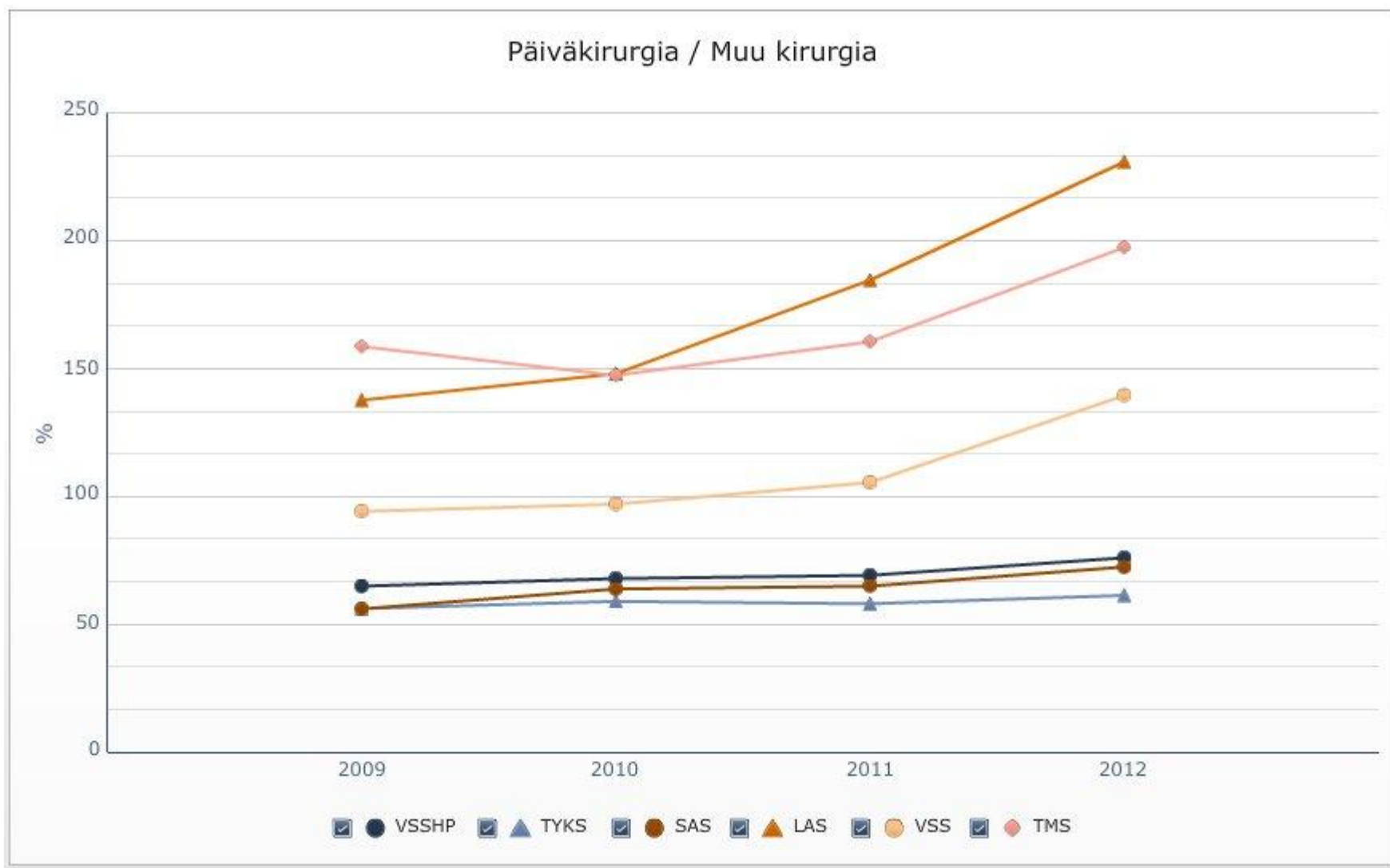
- Somaattisen ja psykiatrisen erikoissairaanhoidon avohoitokäynnit
- Somaattisen ja psykiatrisen erikoissairaanhoidon hoitopäivät
- Somaattisen ja psykiatrisen erikoissairaanhoidon hoitojaksot

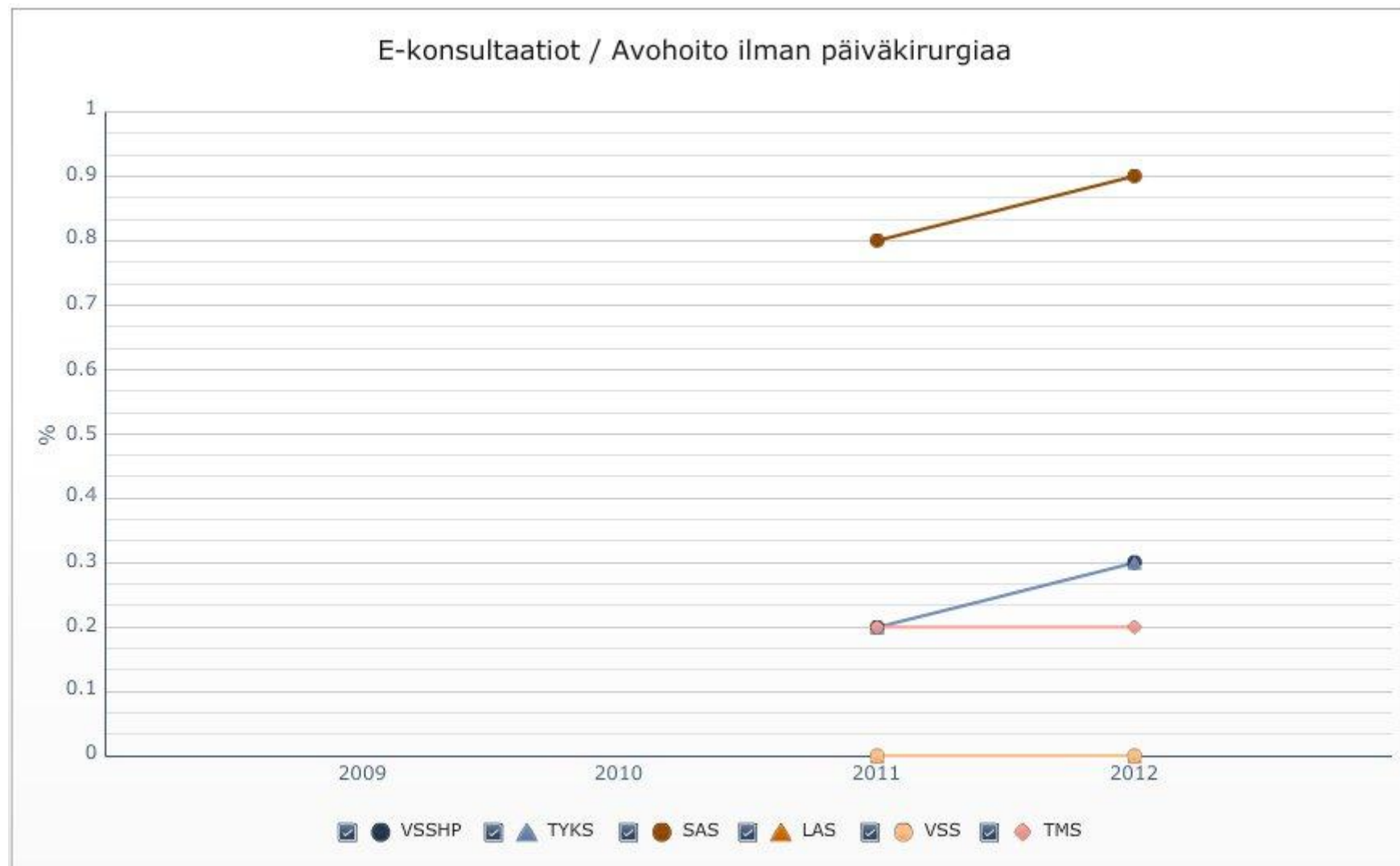
Lähteet: THL Sotkanet, tilastoraportit 2010 - 2011  
VSSH:n tilastot

## Varsinais-Suomen sairaanhoitopiiri avohoitokäynnit 2010 - 2012

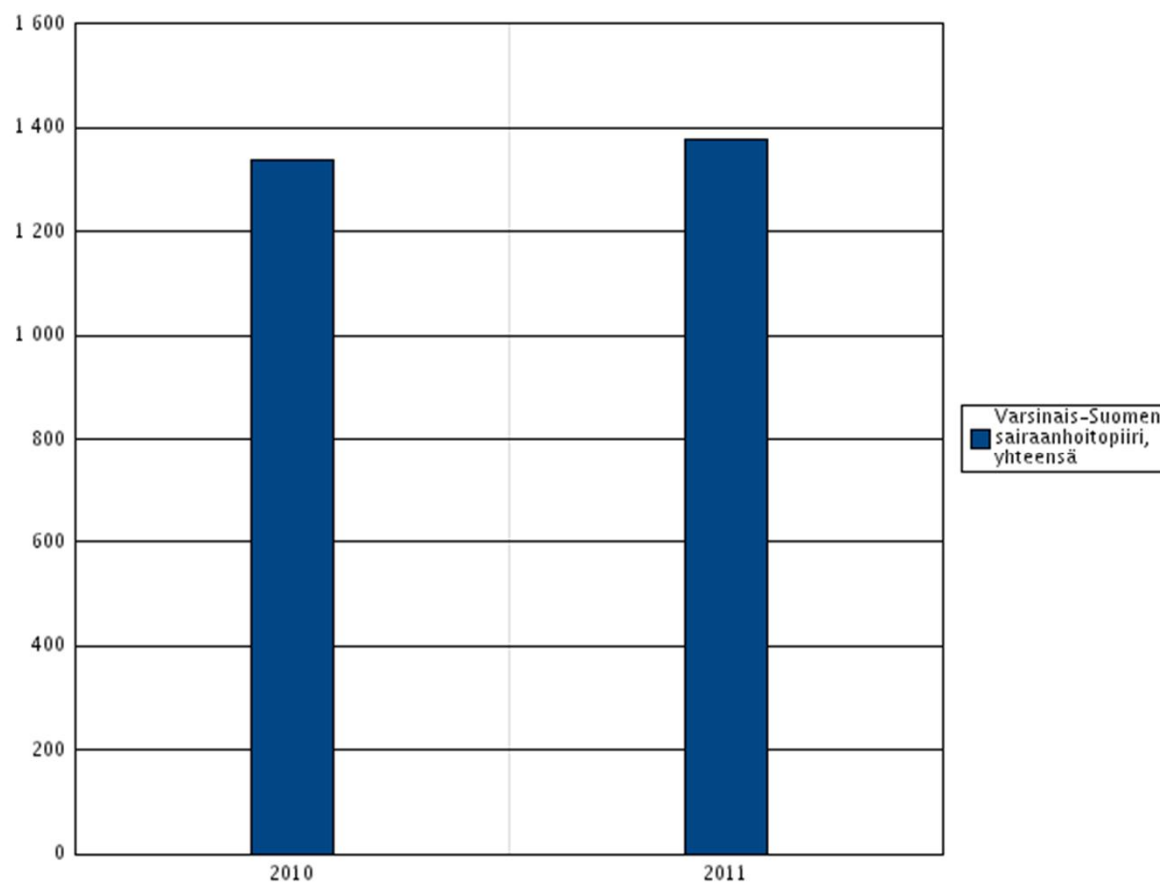




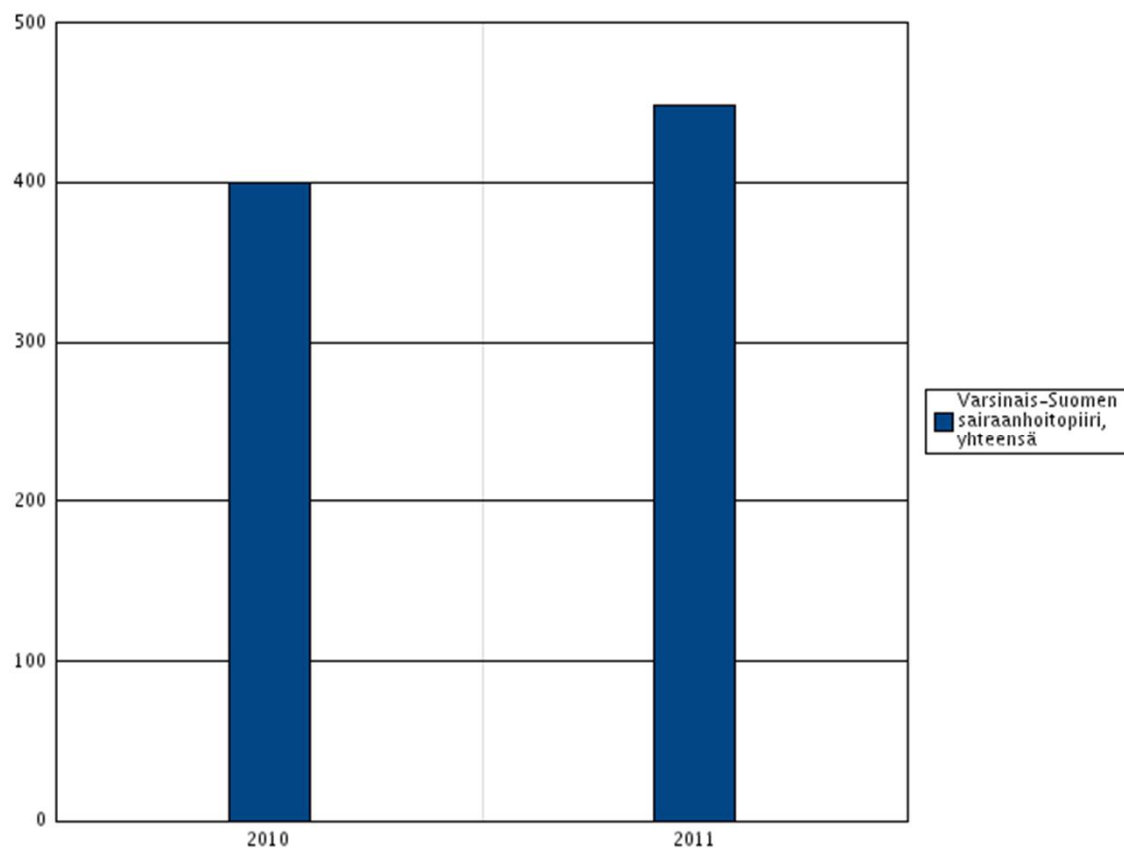




# Somaattisen erikoissairaanhoidon avohoitokäynnit/1000 asukasta 2010 – 2011 VSSHP

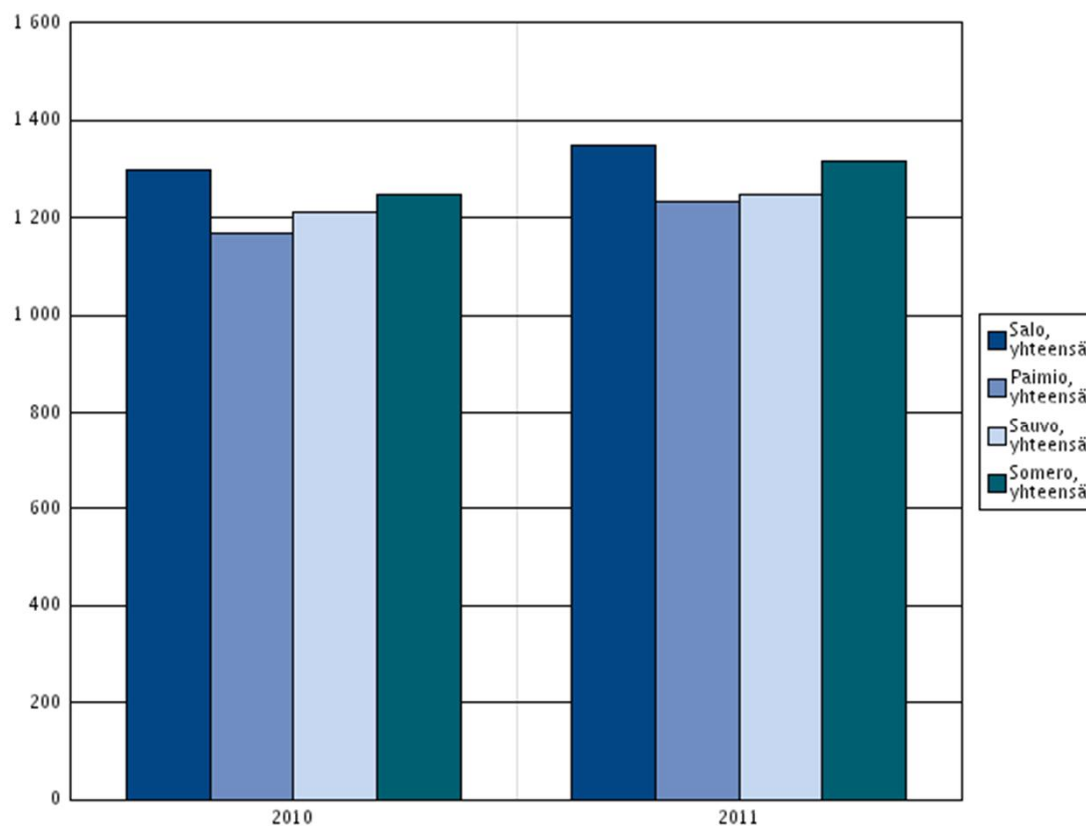


# Psykiatrisen erikoissairaanhoidon avohoitokäynnit / 1000 asukasta 2010 – 2011 (18 vuotta täyttäneet) VSSHP

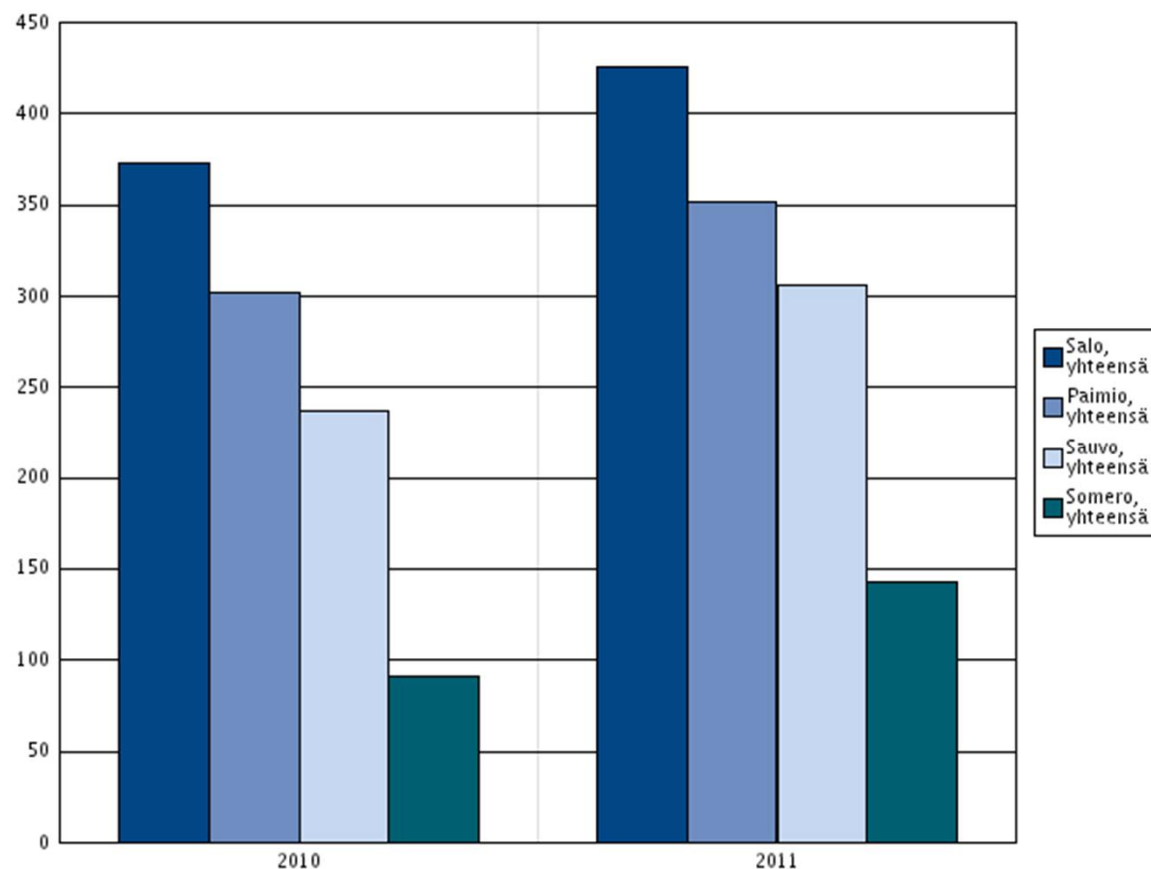




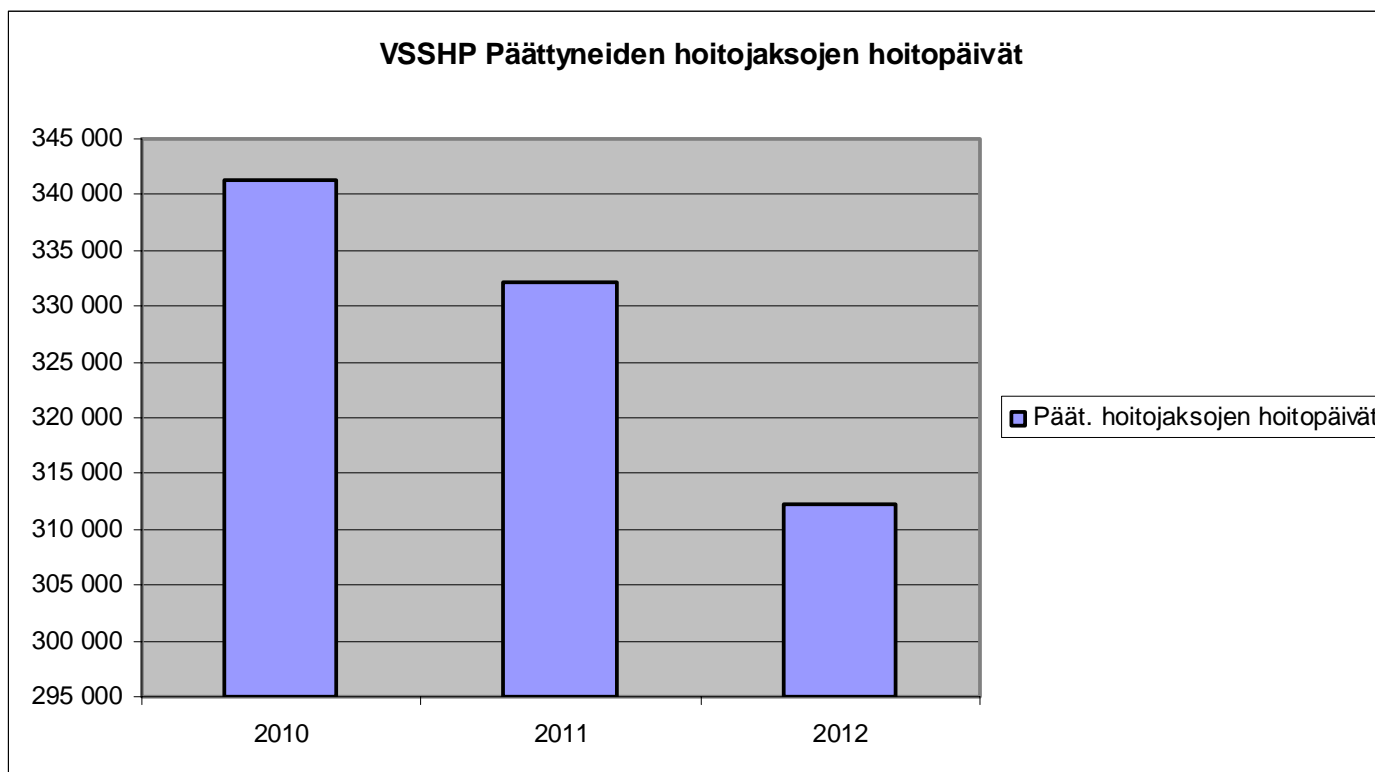
## Somaattisen erikoissairaanhoidon avohoitokäynnit / 1000 asukasta 2010 - 2011 Salon alueen kunnat



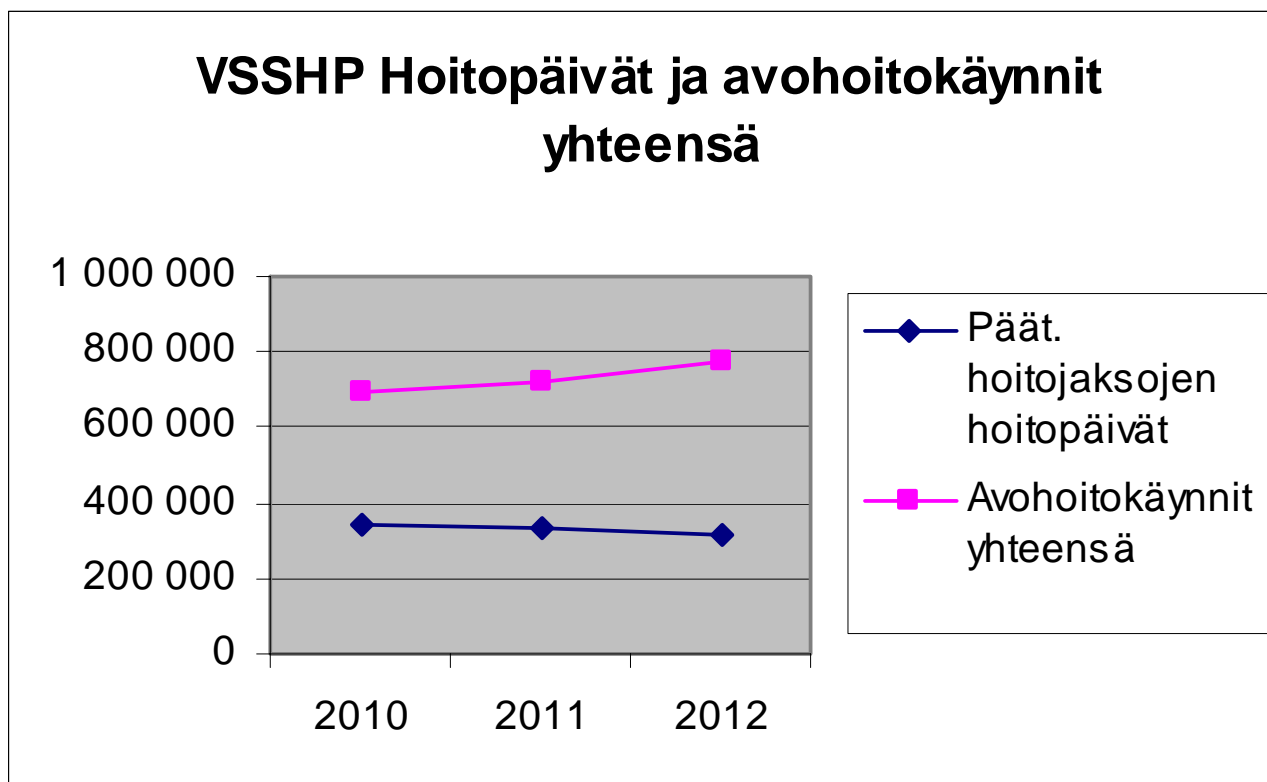
## Psykiatrisen erikoissairaanhoidon avohoitokäynnit / 1000 asukasta (18 vuotta täyttäneet) 2010-2011 Salon alueen kunnat

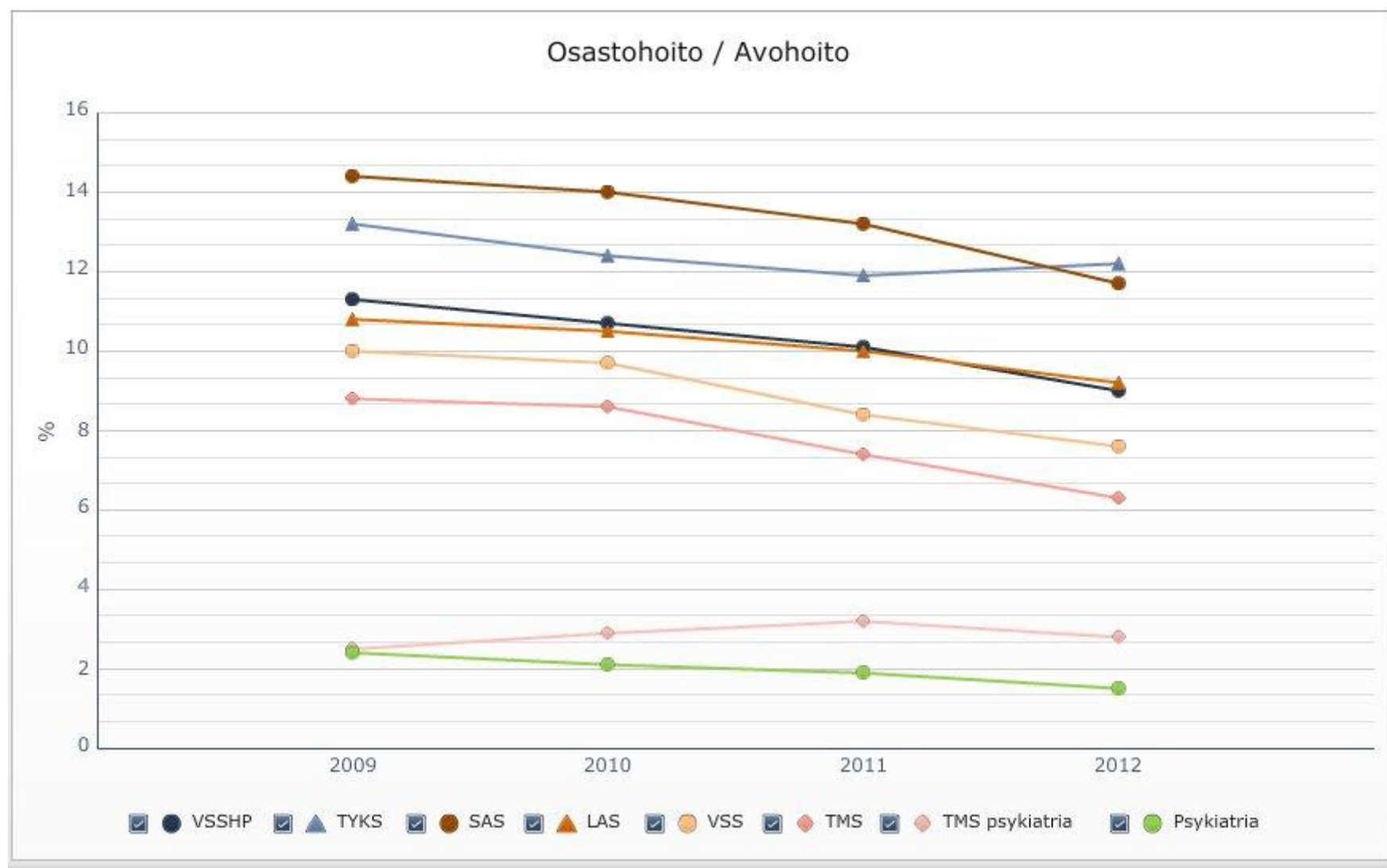


## VSSHP:n päättyneiden hoitajaksojen hoitopäivät 2010 - 2012

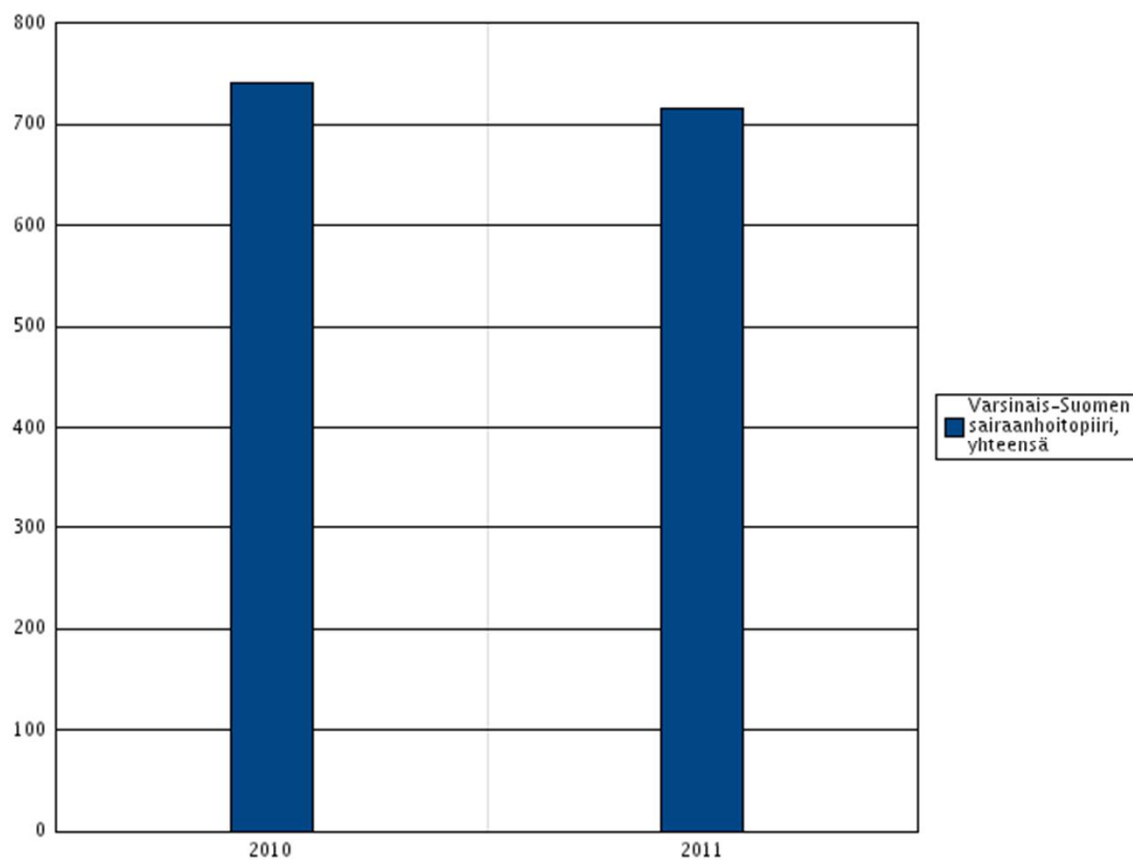


## VSSHP:n hoitopäivät ja avohoitokäynnit 2010 - 2012



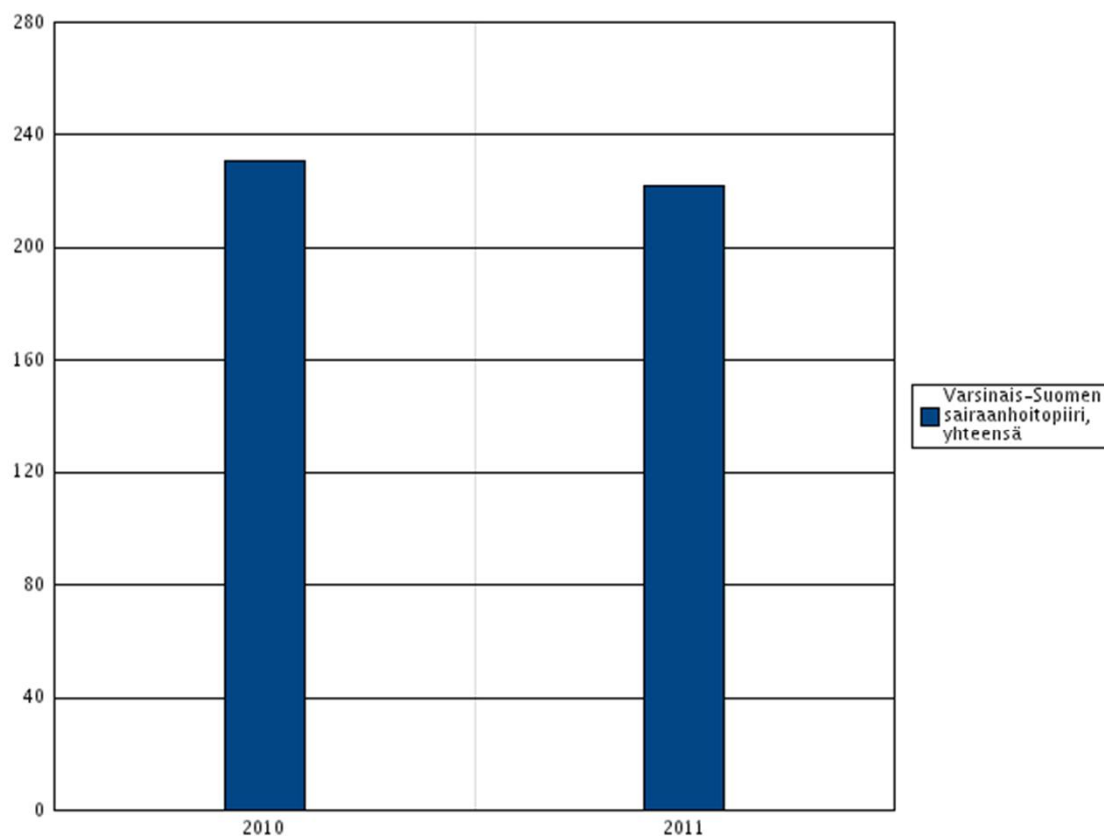


# Somaattisen erikoissairaanhoidon hoitopäivät / 1000 asukasta Varsinais-Suomen sairaanhoitopiiri

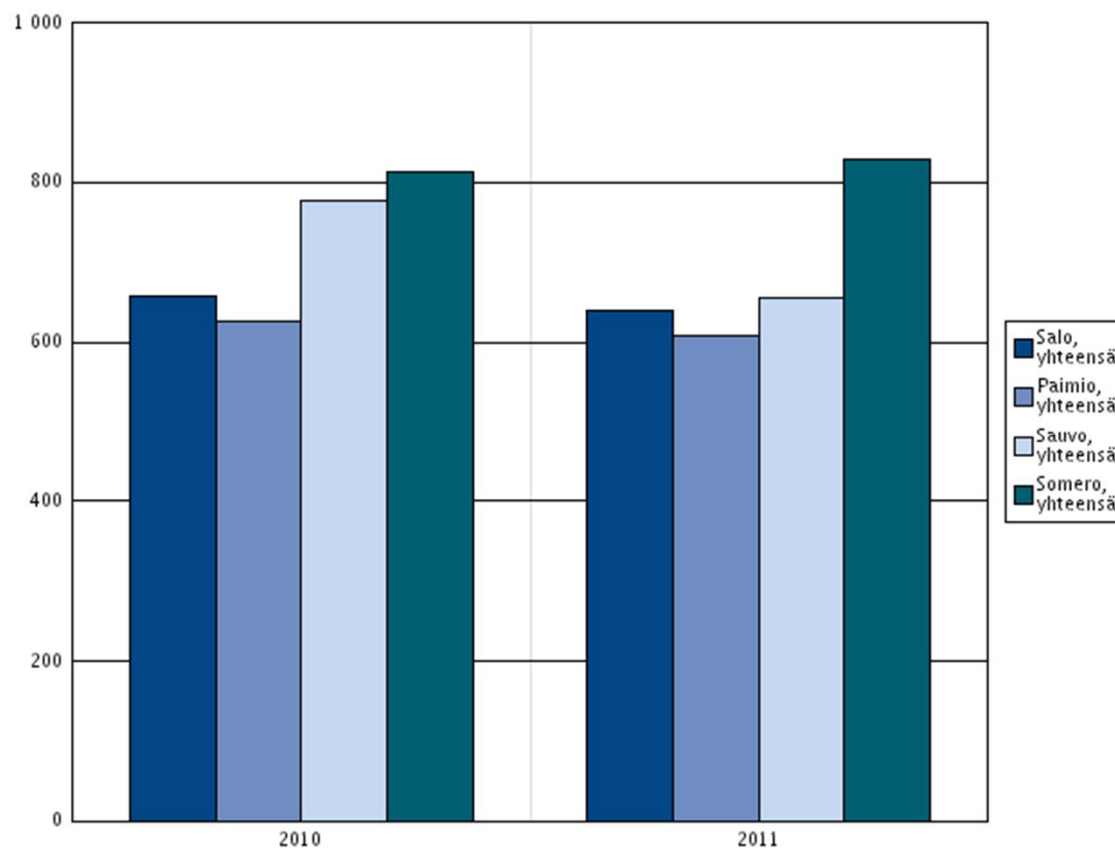


# Psykiatrian laitoshoidon hoitopäivät / 1000 asukasta

## Varsinais-Suomen sairaanhoitopiiri

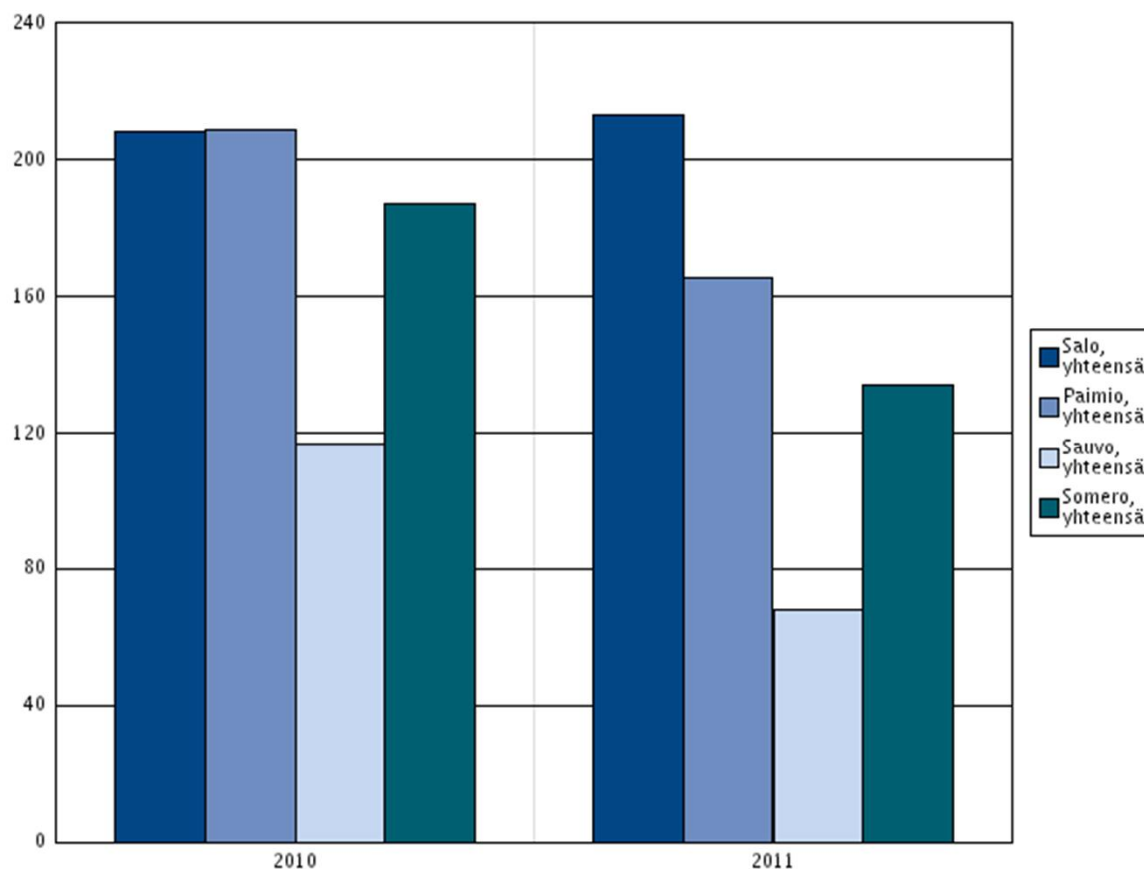


# Somaattisen erikoissairaanhoidon hoitopäivät / 1000 asukasta Salon alueen kunnat

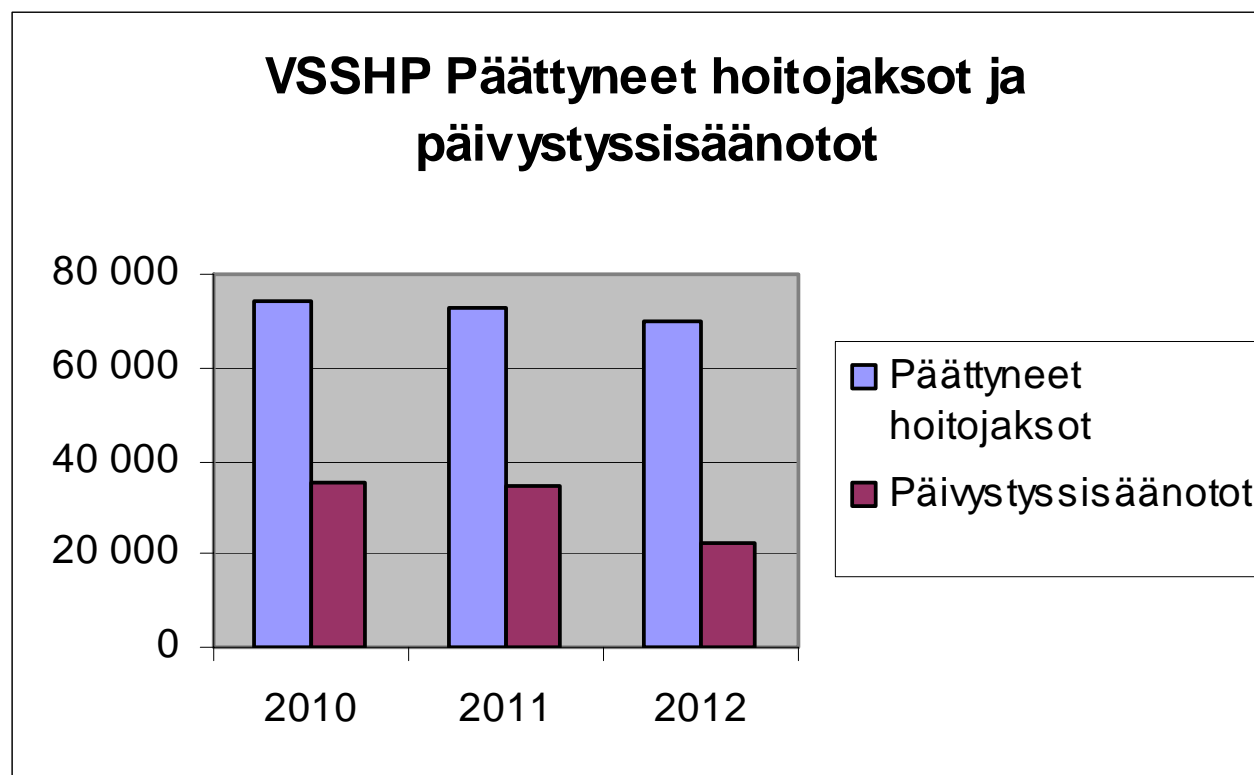




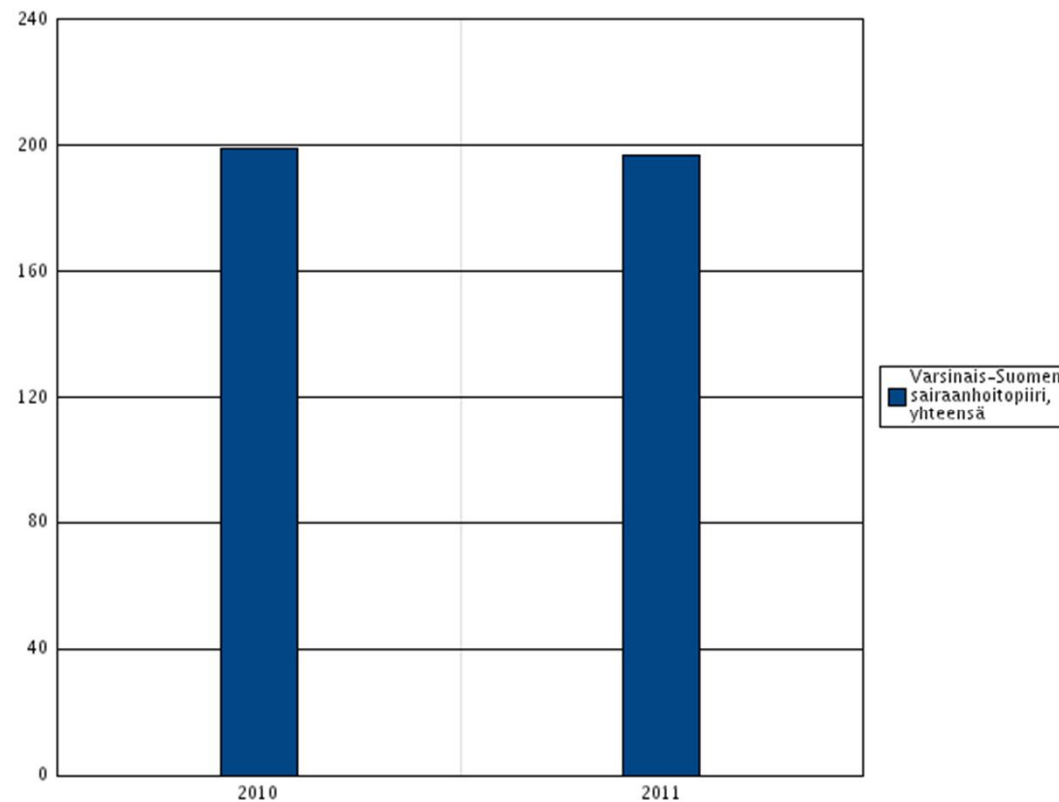
# Psykiatrisen laitoshoidon hoitopäivät asukasta / 1000 Salon alueen kunnat



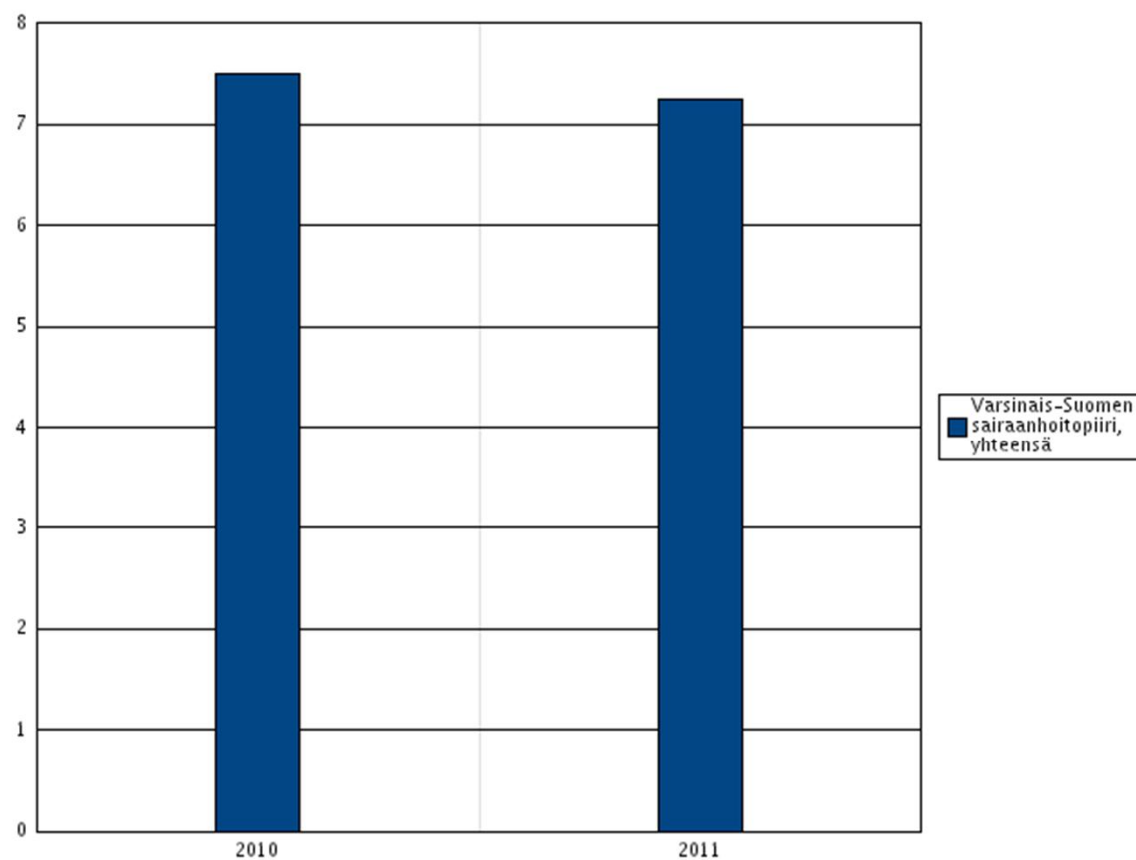
# Päätyneet hoitajaksot ja päivystys- sisäännotot 2010 - 2012



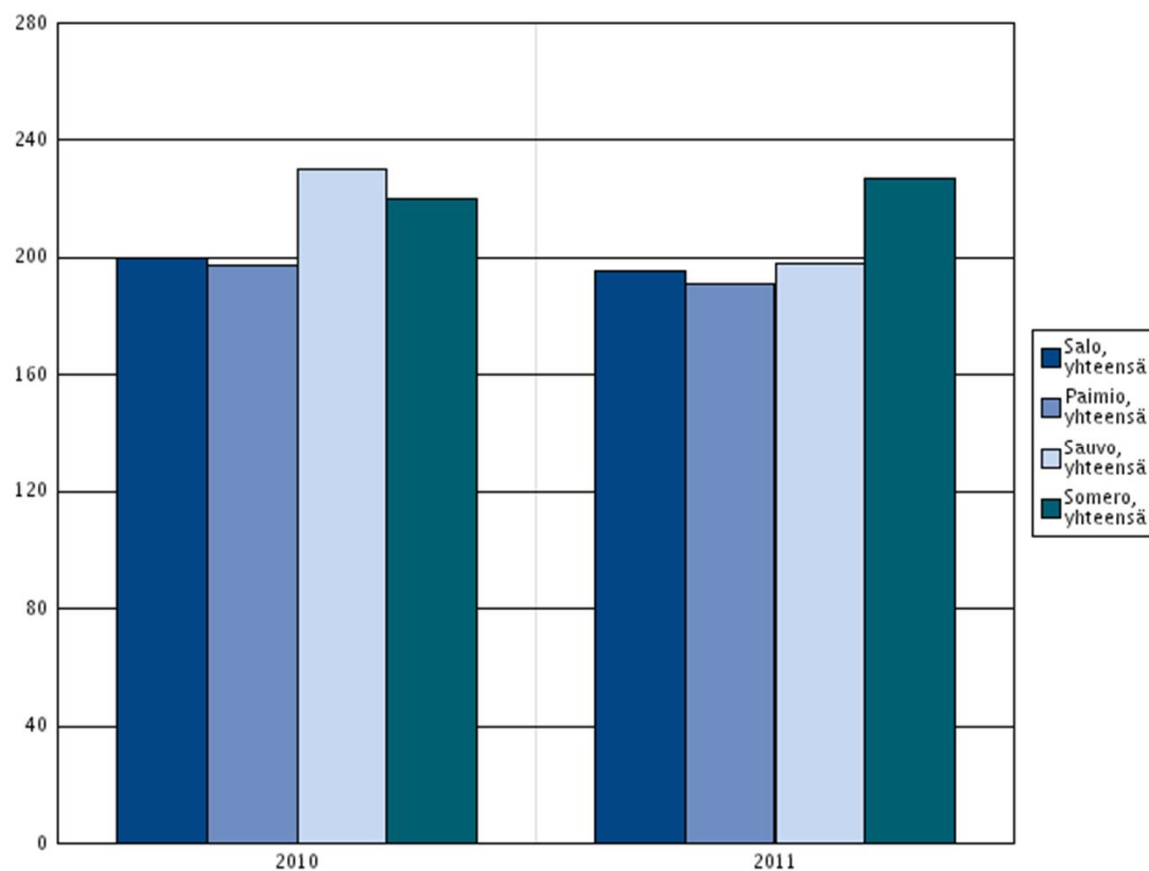
# Somaattisen erikoissairaanhoidon hoitajaksot / 1000 asukasta VSSHP



## Psykiatrian laitoshoidon hoitajaksot / 1000 asukasta VSSHP



# Somaattisen erikoissairaanhoidon hoitajaksot / 1000 asukasta Salon alueen kunnat



# Psykiatrian laitoshoidon hoitajaksot / 1000 asukasta Salon alueen kunnat

