

Kuntaneuvottelut 2014

VSSHP

JYL Samuli Saarni

Toimittanut Perusterveydenhuollon yksikkö



TULES

ortopedia ja traumatologia, fysiatria, käsikirurgia

• Väestön työkykyisyys ja ikääntyminen

- Vuonna 2012 sairauspäiväraha-kausista alkoi tuki- ja liikuntaelin sairauden perusteella 33%
- Työkyvyttömyyseläkkeissä tules-sairaudet syynä 24.0%, vammat ja myrkytykset 4.8%
- Ikääntyminen → kaatumiset: lonkkamurtumat, olkavarren murtumat, selkärangan murtumat, päänvammat
→ Potilaat useammin monisairaita ja moniongelmaisia → geriatrian tarve

• Hoidon tarpeen muuttuminen

- Degeneratiivisten tautien aiheuttamien oireiden lisääntyminen
 - Tekonivelleikkaukset, selkäleikkaukset, olkapää-polvi ja jalkaterä
 - Käsikirurgian kysyntä kasvaa tarjontaa nopeammin
- Potilaiden vaatimustason jatkuva kasvu
- Hoidon tarve Tules-sairauksissa kasvaa väestön sairastavuuden lisääntymistä nopeammin (hoidetut potilaat 2009-2013 16.6% kasvu)



TULES

ortopedia ja traumatologia, fysioterapia, käsikirurgia

TULEVAISUUS

- Oikea-aikainen hoitoon pääsy "Odottaminen on kallista"
 - Poliklinikka-, tutkimus- ja toimenpidekulut ovat murto-osa hoidon kokonaiskustannuksista
 - Hoitotakuulaki ei sovi tavoitteeksi vaan hoitoon pitää päästä viipeettä kokonaistaloudellisin perustein vaikka sairaus ei sitä välttämättä vaatisi
 - Potilaiden vapaa liikkuvuus lisää kustannuksia ainakin aluksi (jonojen purkautuminen)
 - Hoidon saatavuus on tärkeä laadun mittari!
 - Mahdollistaa tulojen hankkimisen
 - Edellyttää oman tuotteen saamista "myytävään" kuntoon
- Potilaiden vapaa liikkuvuus on haaste ja mahdollisuus!





VATSA

Vatsakirurgia ja urologia

- Toimialue vastaa TYKS:ssa:
 - Gastrokirurgian ja urologian alojen potilaiden kaikesta erikoissairaanhoidosta, koordinoiden myös aluesairaaloita
 - Kaikista shp:n alueen syövästä 43% (miehillä 62%, naisilla 24%) diagnosoidaan / hoidetaan toimialueella
 - Sisätautigastroenterologian avohoidosta
- 3 vastuualuetta:
 - Päivystyskirurgia
 - Gastrokirurgia
 - Urologia
- Toimintasuunnitelmaa 2013
 - 29 000 avohoitokäyntiä (Gastron pkl Raisiossa, Uro T-sairaalassa)
 - 5 200 hoitojaksoa, joista vajaa 50% päivystyksellisiä
 - 18 000 hoitopäivää
 - 5 500 leikkausta, joista 20% päiväkirurgisia
 - Gastrokirurgisia tyrä-sappipotilaita ohjataan Loimaalle ja Saloon
 - Päiväkirurgia v. 2014 A-sairaalaan, lisääntyy TYKS:ssä



VATSA

Vatsakirurgia ja urologia



TULEVAISUUS

Toiminnan pääpiirteet

Päivystyskirurgia

Päivystysluonteista gastrokirurgiaa ja –urologiaa, muuta pehmytkudoskirurgiaa, 7/24, keskittyy shp:ssä edelleen

Elektiivinen gastrokirurgia

Avohoitotoiminta

Tähystystoimenpiteet, kysyntä lisääntyy

Vastaanottotoiminta, lääkehoidot

Leikkaustoiminta

Syöpäkirurgia (tiivis monialayhteistyö syöpätautien, patologian ja kuvantamisen kanssa), lisääntyy koko ajan

Muu kirurgia: lihavuus, suolisto, reflux, sappi, tyrät

Elektiivinen urologia

Avohoitotoiminta

Urologinen diagnostiikka, tarve kasvaa väestön vanhetessa

Leikkaustoiminta

Urologinen robottikirurgia, muu syöpäkirurgia (munuais-, virtsarakko- ja kivessyöpä)

Päiväkirurginen urologia, siirtyy A-sairaalaan

Konsultaatiopuhelin –järjestelmä

Suora yhteys alan erikoislääkəriin virka-aikana (kiireelliset konsultaatiot)

Aluesairaalayhteistyö

Aluesairaaloissa tarjotaan alueen väestölle lähipalvelut, diagnostiikka ja tarvittava seuranta

Aluesairaaloissa hoidetaan osa Turun alueen potilaista

Aluesairaaloitten erikoislääkärit toimivat jaksoittain TYKS:ssa ja erikoistuvat aluesairaaloissa

Erikoislääkärikoulutus tärkeä osa toimintaa

Tutkimustyö, opetus

Toimialueen professorit (gastrokirurgia ja urologia) koordinoivat

Valmistellut toimialuejohtaja Arto Rantala



Operatiivinen

korva-, nenä- ja kurkkutaudit, foniatria

- Kuuloviat
 - Varhaislapsuudessa 0,2-0,3%
 - Eläkeläisillä normaali-ilmiö: 70-vuotiailla noin 30%, 80-vuotiailla yli 50%
 - Sisäkorvatyyppinen kuulovika ei parane
 - Potilaat kuntoutuksessa lopun ikäänsä
 - Kuulokojeen tekninen elinikä 4-5 vuotta
 - Kuntoutettavien määrä kumuloituu, etenkin kun elinikä kasvaa
 - Sisäkorvaistutteen
 - Keino saada kuulo vaikeasti/syvästi huonokuuloiselle ihmiselle
 - Kallis hoito, mutta mahdollistaa puhekielisen kommunikaation, paremman työllistymisen, vähentää tulkkipalveluja (viittomakieli, kirjoitustulkkaus) nykyään sisäkorvaistutteen n 14 vuodessa, 30 000€/kpl

Tulevaisuus

Lapsipotilaiden määrä pysynee vakiona (3/v)

Aikuisten/eläkeikäisten määrä nousee → huonokuuloisten lukumäärä kasvaa

Seurannassa olevien määrä kasvaa

Valmistellut toimialuejohtaja Jukka Sipilä ja
vastuualuejohtaja Reidar Grénman



Operatiivinen

korva-, nenä- ja kurkkutaudit, foniatria

Korvaklinikan säännöllinen potilashoidollinen yhteistyö

Pään ja kaulan alueen vammat, kasvainkirurgia ja haasteelliset infektiot

- Tehohoitojaksoja n. 70 / vuosi ja tehohoitopäiviä n. 120 pv/ vuosi
- Syöpä
 - Syöpätautien klinikka ja suu- ja leukasairauksien klinikka yhteismeeting / viikko
 - Onkologinen hoito 60-100 /vuosi
- Lapset
 - Lasten kurkunpää, henkitorvi ja ruokatorven tähytykset lastenklinikka / leikkaussali puoli päivää / viikko
 - Lasten synnynnäiset epämuodostumat ja kasvaimet yhteistyössä lastenklinikan kanssa (erit. vuodeosastohoito)
 - Kaksi leikkaussalipäivää lasten knk-kirurgiaa; yhteinen päiki-osasto

Valmistellut toimialuejohtaja Jukka Sipilä ja
vastuualuejohtaja Reidar Grénman



Operatiivinen

silmätaudit

VSSHP:n alueella >65-vuotiaita 94500, vuonna 2030 136000.

Käynnit, hoitajakset ja –päivät, leikkaukset

34970 avohoitokäyntiä (+ TKS 6746, SAS 1324, LAS 549, VSS 1462, Turunmaa 3201)

830 hoitajaksoa, 1823 hoitopäivää

3856 kaihileikkausta (+ Turunmaa 922), kaikki leikkaukset yhteensä 5049 (+ Turunmaa 1280)

TULEVAISUUS

Glaukooma, silmänpohjan ikärappeuma, kaihi sekä diabeettinen retinopatia ovat kyseisen vanhusväestön keskuudessa yleisiä sairauksia, jotka vielä tulevat edelleen lisääntymään tulevaisuudessa vanhusväestön lisääntyessä glaukoomaa sairastavia on > 8000, joille elinikäinen hoito ja seuranta

Lähierikoissairaanhoito palvelemaan iäkkäimpiä erityisesti:

2014: VSS aloittaa kaihileikkaukset tammikuussa 2014, SAS nykyisen yhden silmälääkärin sijaan kaksi

Valmistellut toimialuejohtaja Jukka Sipilä ja
vastuualuejohtaja Hanna Vaahtoranta-Lehtonen



Operatiivinen

Silmätaudit

VSSHP:n alueella >65-vuotiaita 94500, vuonna 2030 136000.

Käynnit, hoitokäynnit ja –päivät, leikkaukset

34970 avohoitokäyntiä (+ TKS 6746, SAS 1324, LAS 549, VSS 1462, Turunmaa 3201)

830 hoitokäyntiä, 1823 hoitopäivää

3856 kaihileikkausta (+ Turunmaa 922), kaikki leikkaukset yhteensä 5049 (+ Turunmaa 1280)

TULEVAISUUS

Glaukooma, silmänpohjan ikärappeuma, kaihi sekä diabeettinen retinopatia ovat vanhusväestön yleisimpiä silmäsairauksia, jotka tulevat edelleen tulevaisuudessa lisääntymään vanhusväestön määrän kasvaessa

mm. glaukoomaa sairastavia on > 8000, joilla elinikäinen hoito ja seuranta

Lähierikoissairaanhoito palvelemaan erityisesti iäkkäimpiä:

VSS aloittaa kaihileikkaukset tammikuussa 2014 (n. 270/v), SAS nykyisen yhden silmälääkärin (50 %) sijaan kaksi (2 x60 %).

Valmistellut toimialuejohtaja Jukka Sipilä ja
vastuualuejohtaja Hanna Vaahtoranta-Lehtonen



Operatiivinen

Suu- ja leukasairauksien klinikka

- Alueellinen hammaslääkäripäivystys siirtyi T2-sairaalaan 17.8.2013
- Alueellinen hammaslääkäripäivystys = terveysteskkusten päivystys
- TYKSiin suu- ja leukakirurgian päivystys jatkaa entisellään 24 h /vrk
- Yhteistyön kehittäminen keskitetyn päivystyksen kanssa
- **Päivystysvastuu arkisin**
 - Terveysteskkukset klo 08 – esim. 16
 - Alueellinen hammaslääkäripäivystys klo 16 – 21
 - Suu- ja leukakirurgian päivystys klo 21 – 08
- **Päivystysvastuu viikonvaihteisin ja arkipyhinä**
 - Alueellinen hammaslääkäripäivystys klo 08 – 21
 - Suu- ja leukakirurgian päivystys klo 21 – 08

Valmistellut toimialuejohtaja Jukka Sipilä ja
Vastuualuejohtaja Risto-Pekka Happonen





Operatiivinen

Plastiikkakirurgia ja yleiskirurgia

Yleiskirurgian vastuulla on rintasyövän leikkaushoito (yhdessä plastiikkakirurgian kanssa), kilpirauhasen ja lisäkilpirauhasen leikkaushoito sekä eräät muut yleiskirurgiset sairaudet.

Yleiskirurgialla on merkittävä rooli myös aluesairaaloissa.

Yleiskirurgiset akuuttipotilaat (pehmytkudosinfektiot, abskessit ym) ovat suhteellisen pieni potilasryhmä, mutta jonkun pitää heistäkin ottaa ympärivuorokautinen vastuu.

TULEVAISUUS

Yleiskirurgia profiloitumassa omaksi erikoisalakseen

Perusteilla plastiikka- ja yleiskirurgisen yhteispäivystys, päivystysasetuksen mukaisesti

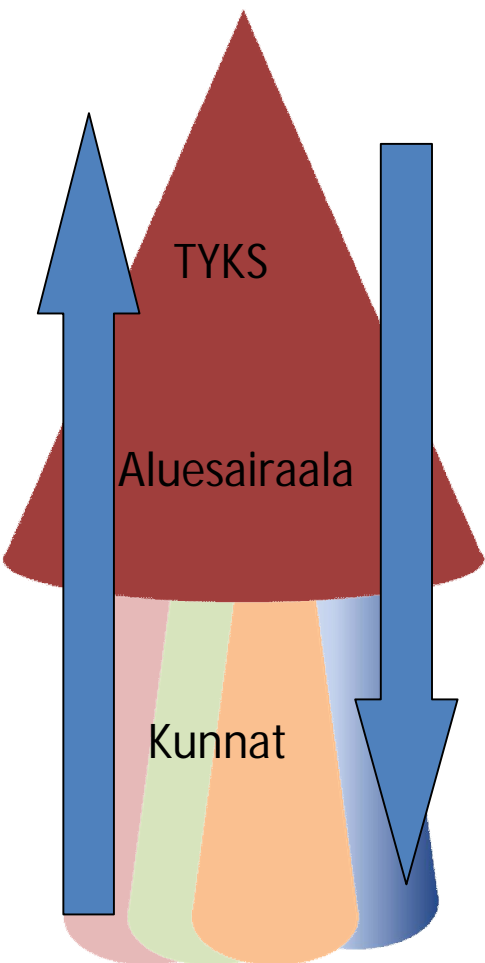
Valmistellut toimialuejohtaja Jukka Sipilä ja
vastuualuejohtaja Ilkka Koskivuo



Operatiivinen

Plastiikka- ja yleiskirurgia

Haavanhoidon keskittämiprojekti



TYKS haavakeskus: hoidon ja koulutuksen koordinointi

- Lähetekäytännön yksinkertaistaminen
- Moniammatillinen konsultaatio ja hoito
- Erikoisalapalvelut
- Jalkautuminen, etäkonsultaatiot
- Ketjulähetikkoulutus haavaplk:lla

Aluesairaalat : yleiskirurgia

- Lähiyhteistyö PTH haavayksikön kanssa
- Yleiskirurgiset leikkauspalvelut

PTH : potilaiden ja osaamisen keskittäminen

- Etäkonsultaatiot PTH:n sisällä ja ESH:n kanssa
- "Ketjulähetti" koulutus

Valmistellut toimialuejohtaja Jukka Sipilä ja erikoislääkäri Tarja Niemi



Operatiivinen

Syöpätaudit

TYKS, toukokuussa 2012 syöpätaudeilla
N=193, Palliatiivinen hoitolinja N=120 62,2 %
Näistä muun syyn kuin syövän hoidon vuoksi
N=68 => 35 % kaikista potilaista
Näistä elossa 9 kk kuluttua 30,9 %

Joka kolmas syöpävuodeosaston potilas on
siirtymässä saattohoitoon

Hyvä saattohoito on edullista:
Hoitopäivän hinta pth:ssa noin 200 eur
=> 2 pv 400 eur
Jos kotoa →esh→ tk:n vuodeosastolle:
kustannuksia 1144 eur

Saattohoito kuntoon!

=> Elämän loppuvaiheen osaamiskeskus

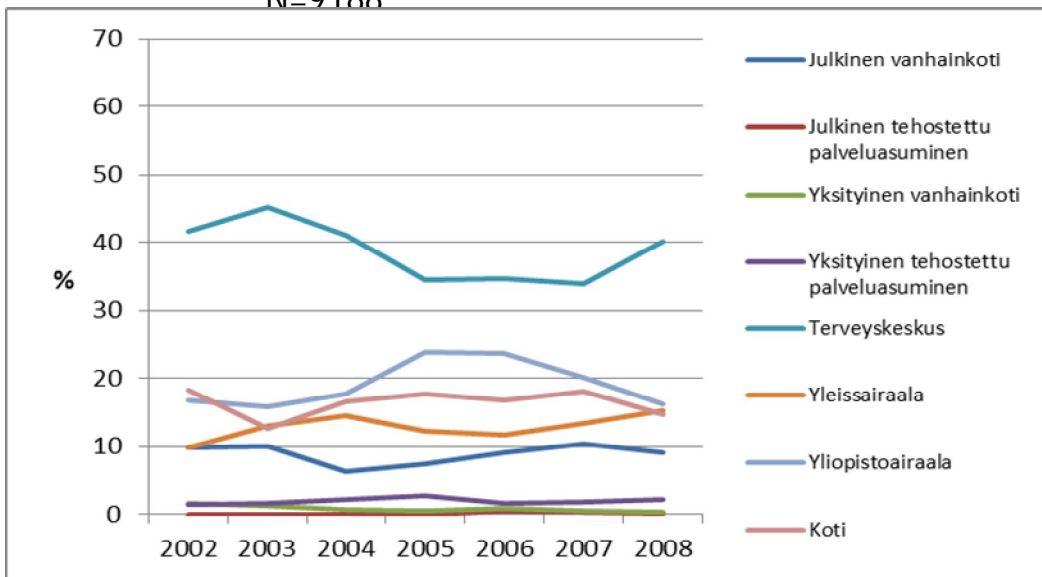
Valmistellut toimialuejohtaja Jukka Sipilä ja
Vastuualuejohtaja Heikki Minn ja oyl Sirkku Jyrkkiö



Operatiivinen

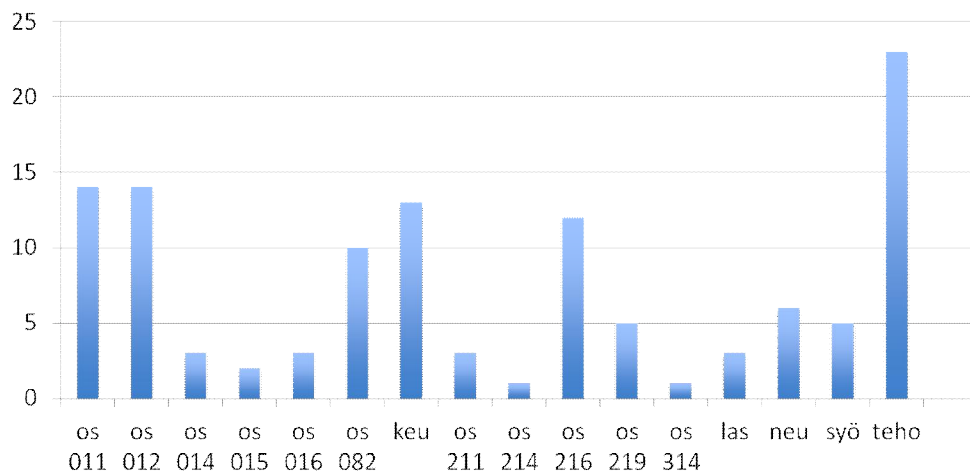
Syöpätaudit

Kuoliinpaikka, case Turku,
N=9188



Lähde: Leena Forma, TaY

Kuolleet TYKS 9-10/2012



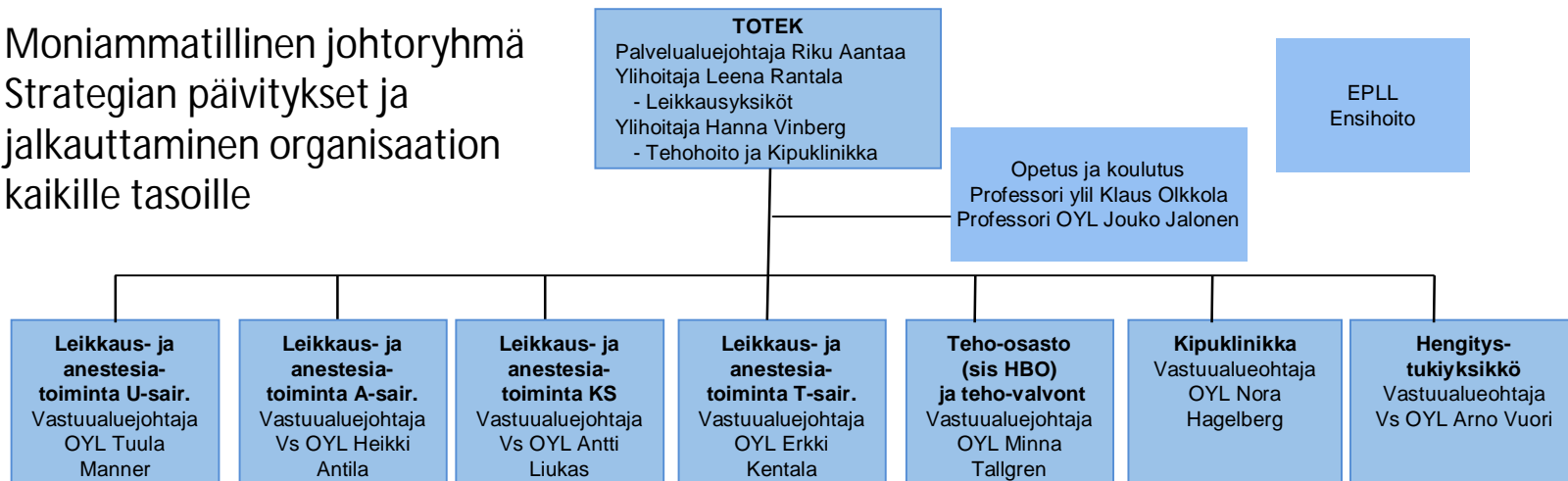
Valmistellut toimialuejohtaja Jukka Sipilä ja
Vastuualuejohtaja Heikki Minn ja oyl Sirkkä



TOTEK

Toimenpide-, teho- ja kivunhoitopalvelut

Moniammatillinen johtoryhmä
Strategian päivitykset ja
jalkauttaminen organisaation
kaikille tasoille



N. 550 hoitohenkilövakanssia
N. 60 anestesia- ja lääkevakanssia
Tilat, instrumentit ja suurin osa
käyttöomaisuutta
N. 70 milj € käyttömenot
toimenpidepalvelut 46 milj
tehohoito 20 milj
kipuklinikka 0,8 milj
h-tuki 2,4 milj

N. 50 leikkauspöytä neljässä toimintayksikössä
40 000 leikkausta
18 tehoitopaikkaa ja 6 tehovalvontapaikka
2000 tehohoitopotilasta
6500 tehohoitopäivää
3500 kipuklinikkäyntiä

Valmistellut toimialuejohtaja Riku Aantaa



TOTEK

Toimenpide-, teho- ja kivunhoitopalvelut

- Pienet leikkausyksiköt tehostaneet toimintaansa jo ennen Totekiin siirtymistä. Käyttöasteet parantuneet 10-15 % ja ovat hyvää kansallista tasoa
- Henkilökunnan osaaminen on ollut helpompaa taata
- Samalla henkilökunnalla (siirtojen avulla) saadaan nyt kaksi tehopaikkaa ja yksi leikkaussali aiempaa enemmän

TULEVAISUUS

- Koko ajan eletään leikkaustoiminnan henkilöresurssin osalta "veitsenterällä" – yhden/kahden sh:n sairausloma sulkee salin ja vaikeuttaa hoitotakuussa pysymistä
- Leikkaustoiminnan ja tehohoidon tarve tuntuu lisääntyvän vuosittain

ALUEELLINEN ERIKOISSAIRAANHOITO

Alueellisen erikoissairaanhoidon tuottamat operatiiviset ja toimenpidelähtöiset palvelut

Leikkaustoiminta aluesairaaloissa v 2012				ale		ale %-
	las	sas	vss	yht	shp yht	osuus
Varsinaiset leikkaukset (A-Q,Y)	2429	3029	1844	7 302	37 776	19,3
joista elektiiviset	2085	2248	1627	5 960	30 234	19,7
joista päiväkirurgiset	1695	1272	1074	4 041	16 314	24,8
päivystysleikkaukset	344	781	217	1 342	7 542	17,8
elektiiviset vuodeosastoleikkaukset	390	976	553	1 919	13 920	13,8
vuodeosastoleikkaukset yhteensä	734	1 757	770	3 261	21 462	15,2

Valmistellut alueellisen erikoissairaanhoidon johtaja Matti Helkiö

ALUEELLINEN ERIKOISSAIRAANHOITO

Alueellisen erikoissairaanhoidon tuottamat operatiiviset ja toimenpidelähtöiset palvelut

Leikkaussalien päivystykselliset aukioloajat aluesairaaloissa

las arkisin 16-20
lauantai ja sunnuntai sekä arkipyhät suljettuna

sas 24/7 periaate, jos ei jatkossa synnytyksiä niin yötoiminnasta luovutaan
arkisin 16-22
lauantai ja sunnuntai sekä arkipyhät 10-20

vss arkisin 16-22
lauantai ja sunnuntai sekä arkipyhät 10-18

Lääkäripäivystykset ovat kattavia vuodeosastojen ja yhteispäivystyksien toiminnan turvaamiseksi.

Valmistellut alueellisen erikoissairaanhoidon johtaja Matti Helkiö

TURUNMAAN SAIRAALA

Turunmaan sairaalan liikelaitoksen tuottamat operatiiviset ja toimenpidelähtöiset palvelut

- Euroissa mitaten suurimmat käyttäjäkunnat ovat (v:n 2012
- kuntalaskutus somaattisen erikoissairaanhoidon osalta):
 - Parainen 2 561 650 €
 - Kaarina 2 267 403 €
 - Turku 2 233 008 €
 - Kemiönsaari 1 069 333 €
 - Lieto 259 968 €
 - Salo 183 689 €
 - Raisio 174 168 €
- Ruotsinkielinen väestö Varsinais-Suomessa:
 - Turussa ruotsinkielisiä asuu eniten, vajaa 10 000
 - Paraisilla vajaa 9 000
 - Kemiönsaarella n. 5000
 - Kaarinassa n. 1300
- Täysin kaksikielisenä yksikkönä Turunmaan sairaala palvelee
- myös hyvin merkittävältä osin suomenkielisiä potilaita
- Turussa sijaitseva somaattinen yksikkö, 40 vuodepaikkaa (tähän sisältyy 7 päiväkirurgista paikkaa) ja Paraisilla sijaitseva psykiatrinen yksikkö, 15 aikuispsykiatrian vuodepaikkaa, somaattisella puolella kaikki merkittävät erikoisalat ovat edustettuina, sisätaudit, kirurgia, gynekologia, lastentaudit, korvataudit, silmätaudit, keuhkosairaudet, neurologia, fysiatria, anestesiologia
- psykiatriassa sekä aikuispsykiatria että lasten ja nuorisopsykiatria, viimeksimainittu pelkästään avohoitoyksikkö

Valmistellut toimitusjohtaja Reijo Grönfors

TURUNMAAN SAIRAALA

Turunmaan sairaalan liikelaitoksen tuottamat operatiiviset ja toimenpidelähtöiset palvelut

- Erikoisosaamisalueena on täydellinen kaksikielisyys hoidon kaikissa portaissa
- Sairaalan tärkein tehtävä on turvata perustason erikoissairaanhoidon potilaan äidinkielellä, mikä edellyttää palveluja kaikilla merkittävimmillä erikoisaloilla

- Turunmaan sairaalan palvelujen kysyntä on kasvanut viimeisen 6 vuoden aikana prosentuaalisesti eniten (sairaalan ulkopuolelta tulleet lähetteet +29%), sama koskee myös avohoitokäyntien määrää (+26%) ja hoidettujen potilaitten määrää (+ 26%), myös leikkaustoiminta on lisääntynyt voimakkaasti
- Kasvu ei olisi ollut mahdollista ilman määrätietoista työtä sairaalan sisäisessä resurssien allokoinnissa. Konkreettisenä esimerkkinä on vuodepaikkojen vähentäminen vuoden 2011 tasolta 71 tämän hetken 48 vuodepaikkaan (- 32 %). Samalla henkilöstöresursseja on siirretty vuodeosastotyöstä avohoitoon ja päiväkirurgiaan

- Sairaalaa on kehitetty ja kehitetään entistä voimakkaammin avohoitopainotteisemmaksi ja päiväkirurgista toimintaa painottavaksi samalla kun vuodeosastotoimintaa määrällisesti vähennetään, mutta samanaikaisesti kehitetään nykytarpeita vastaavaksi (mm yhden hengen potilashuoneet)

- Sairaalaa tekee tulevaisuudessa entistä tiiviimpi yhteistyö perusterveydenhuollon kanssa

PSYKIATRIAN TULOSALUE

Psykiatrian palvelujärjestelmä on suunniteltu sote –suunnitelmien mukaiseksi

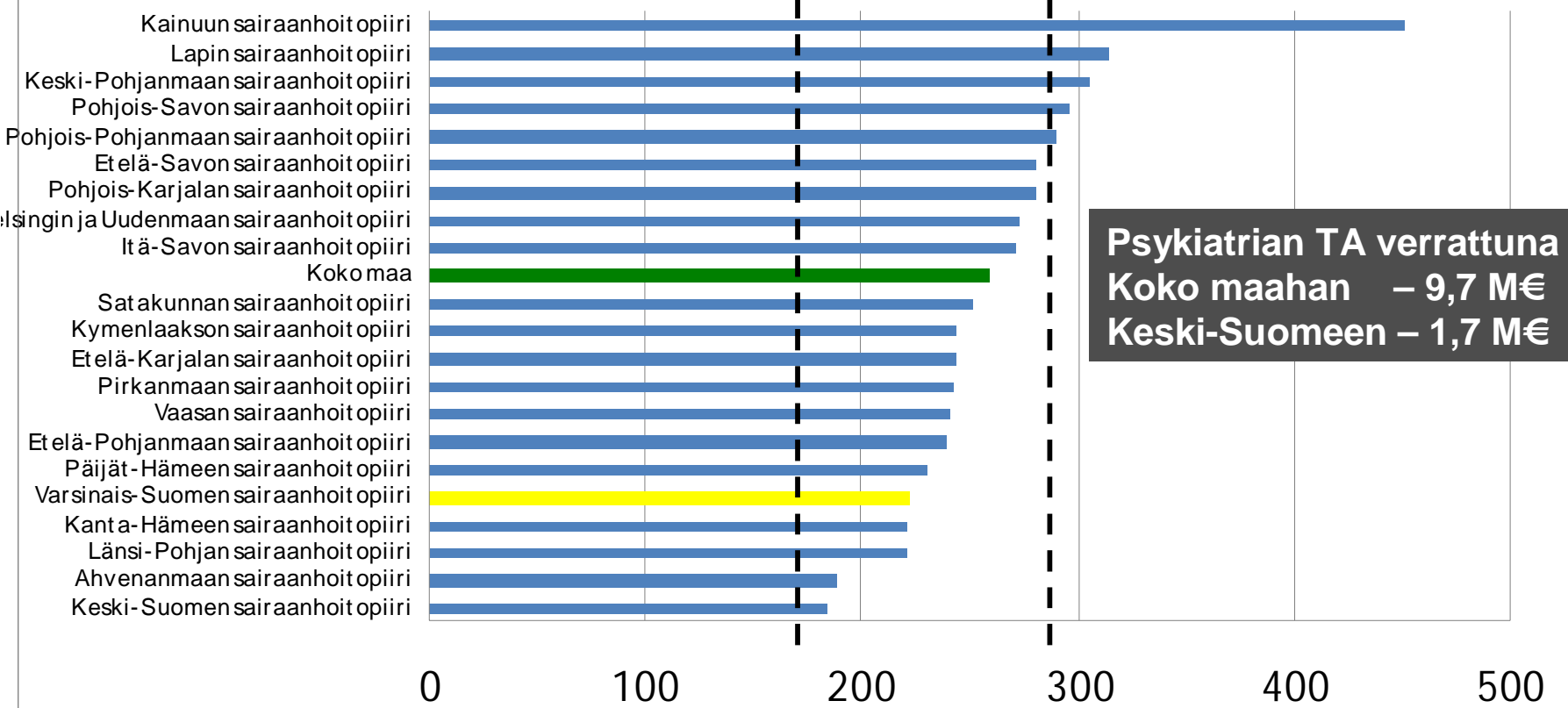
1. Hajasijoitettu avohoito ”peruserikoissairaanhoido”
 - lasten-, nuoriso- ja aikuispsykiatrian poliklinikat Kaarinassa, Liedossa, Loimaalla, Raisiossa, Salossa ja Uudessakaupungissa
2. Keskitetyt palvelut ”vaativa erikoissairaanhoido”
 - vaativa avohoito Turussa TYKS:n läheisyydessä
 - osastohoidot vielä keskittämättä, koska tiloja puuttuu
 - osa ERVA-alueelle kuuluvista palveluista vielä puutteellisia ja aliresursoituja

Suomen avohoitoisin mielenterveyden palvelujärjestelmä

Psykiatrisen esh:n hoitopäivät / 1000 asukasta 2011

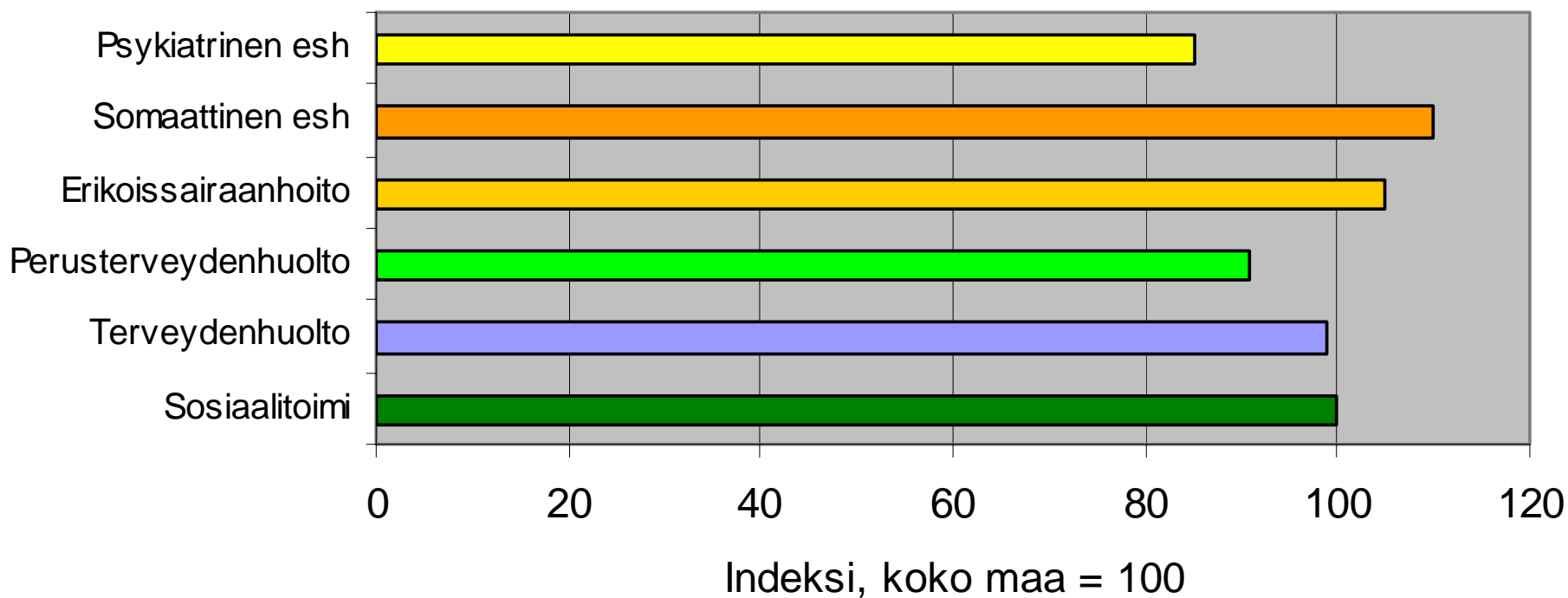
VSSHP Psykiatria

VSSHP Turku ja Turunmaa



Psykiatrian TA verrattuna
 Koko maahan – 9,7 M€
 Keski-Suomeen – 1,7 M€

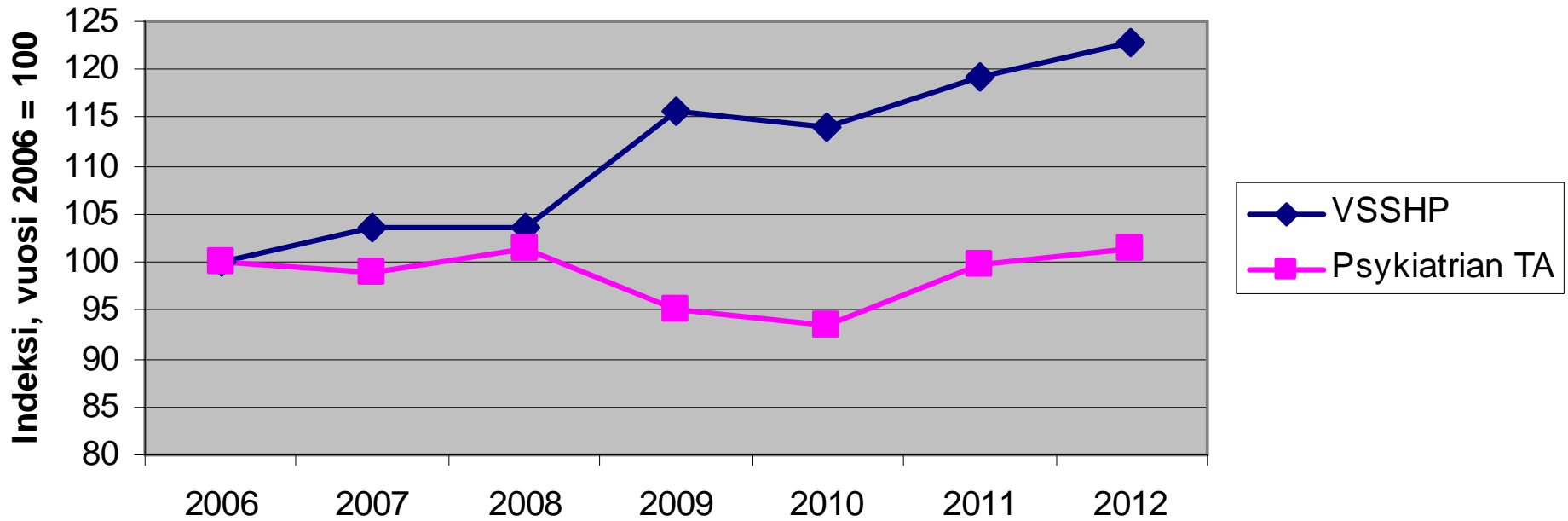
Sosiaalitoimen ja terveydenhuollon kustannukset €/asukas VSSHP:ssä vuonna 2011



Deflatoitu toimintakulujen kehitys vv. 2006 – 2012

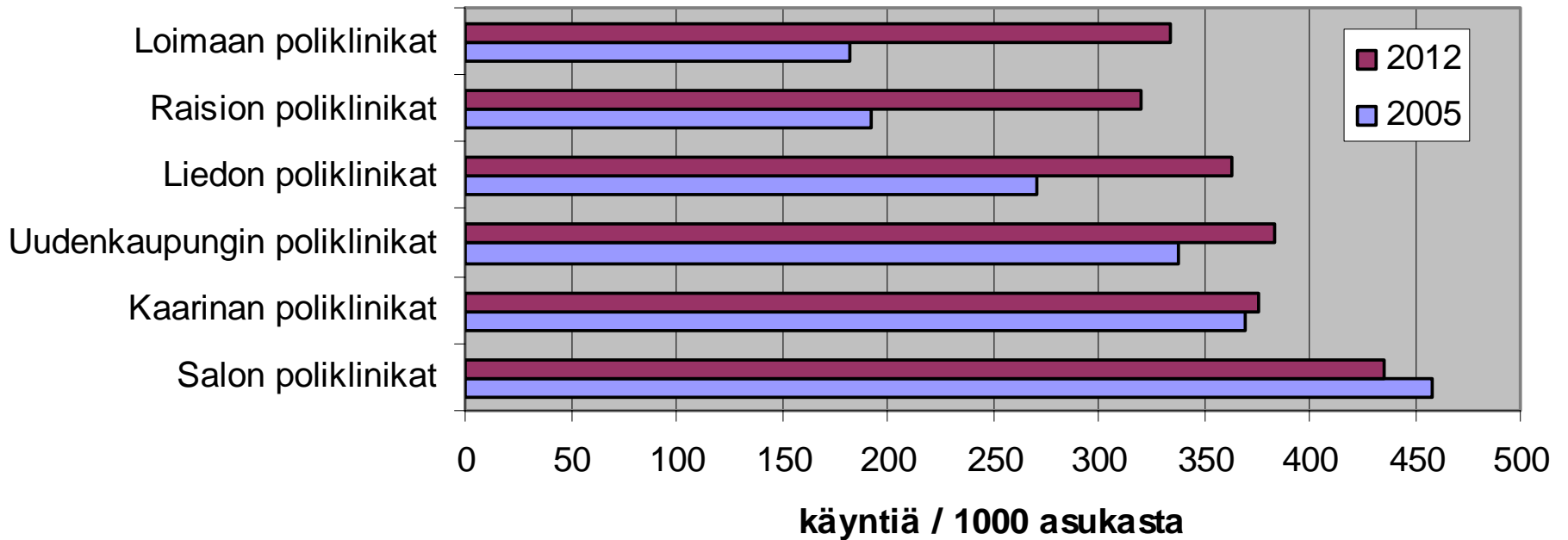
Indeksi, vuosi 2006 = 100

Toimintakulujen kehitys vv. 2006 -2012



Muutos Psykiatrian tulosalueen aikana

Avohoitokäynnit 1000 asukasta kohden 2005 ja 2012



Muutos Psykiatrian tulosalueen aikana

Hoitopäivät 1000 asukasta kohden 2005 ja 2012

