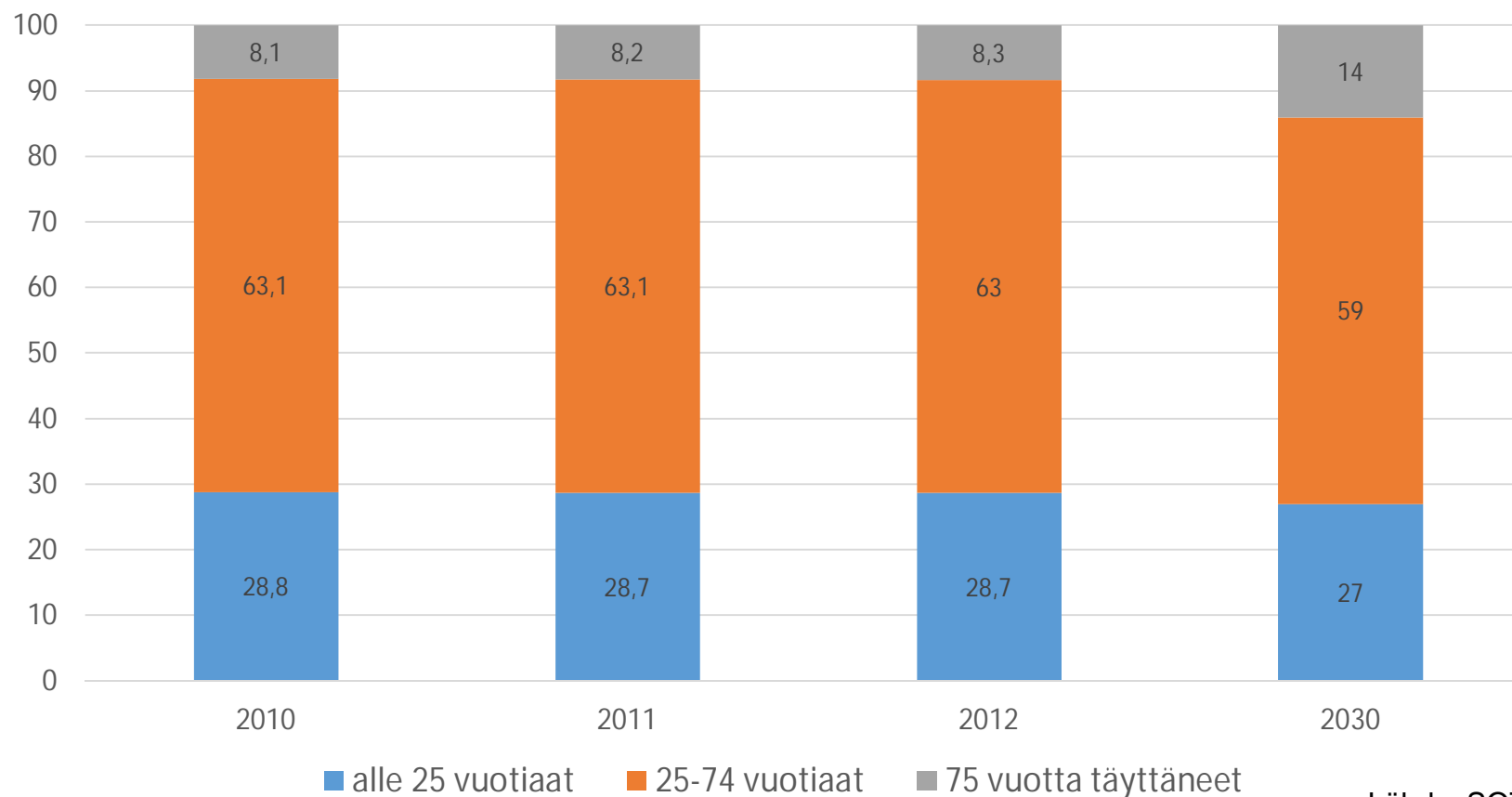


SALON ALUEEN KUNNAT

Väestön ikärakenne ja sairastavuustiedot

KOKO SUOMI

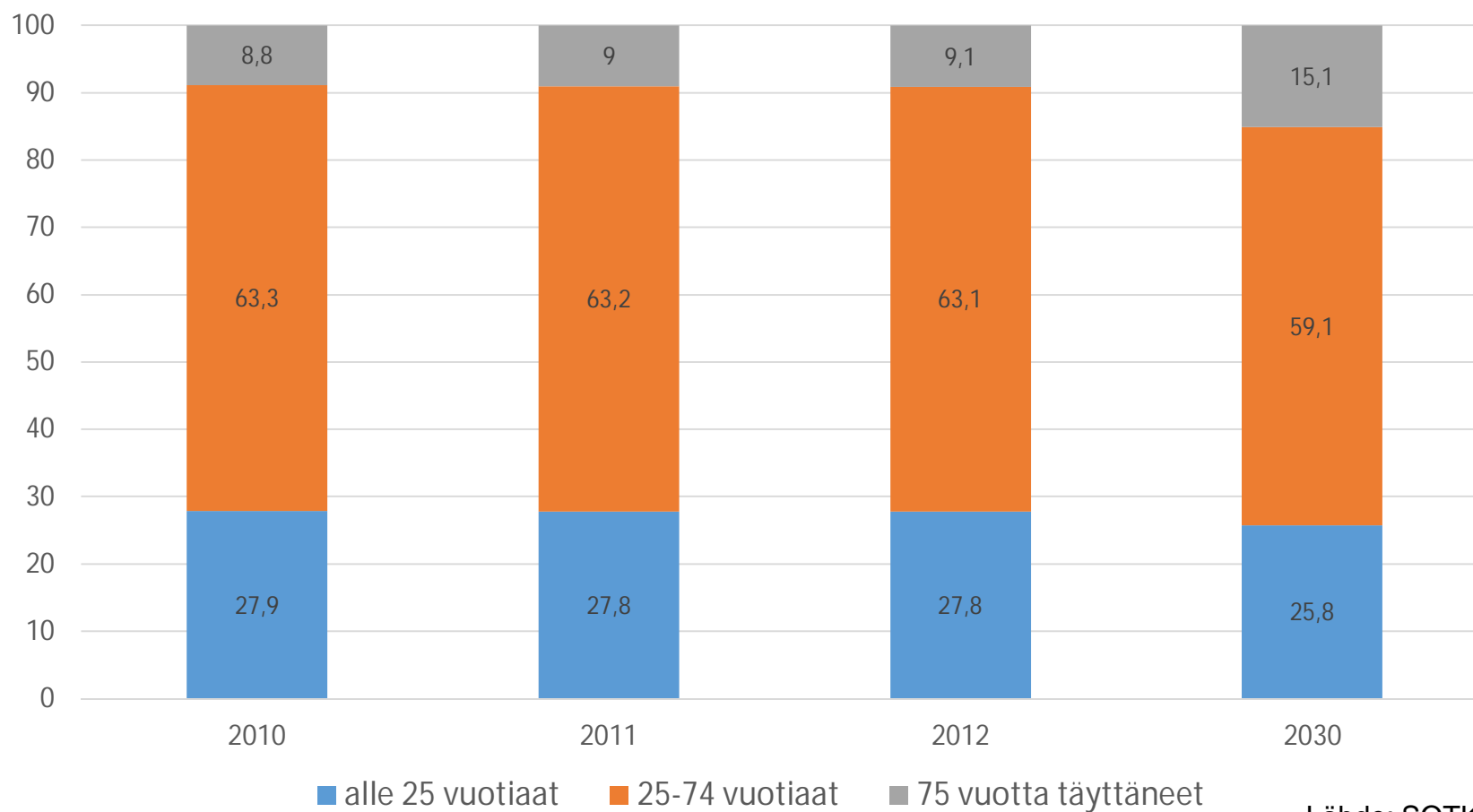
väestön ikärakenne, % väestöstä



Lähde: SOTKANet

VARSINAIS-SUOMEN SAIRAANHOITOPIIRI

väestön ikärakenne, % väestöstä

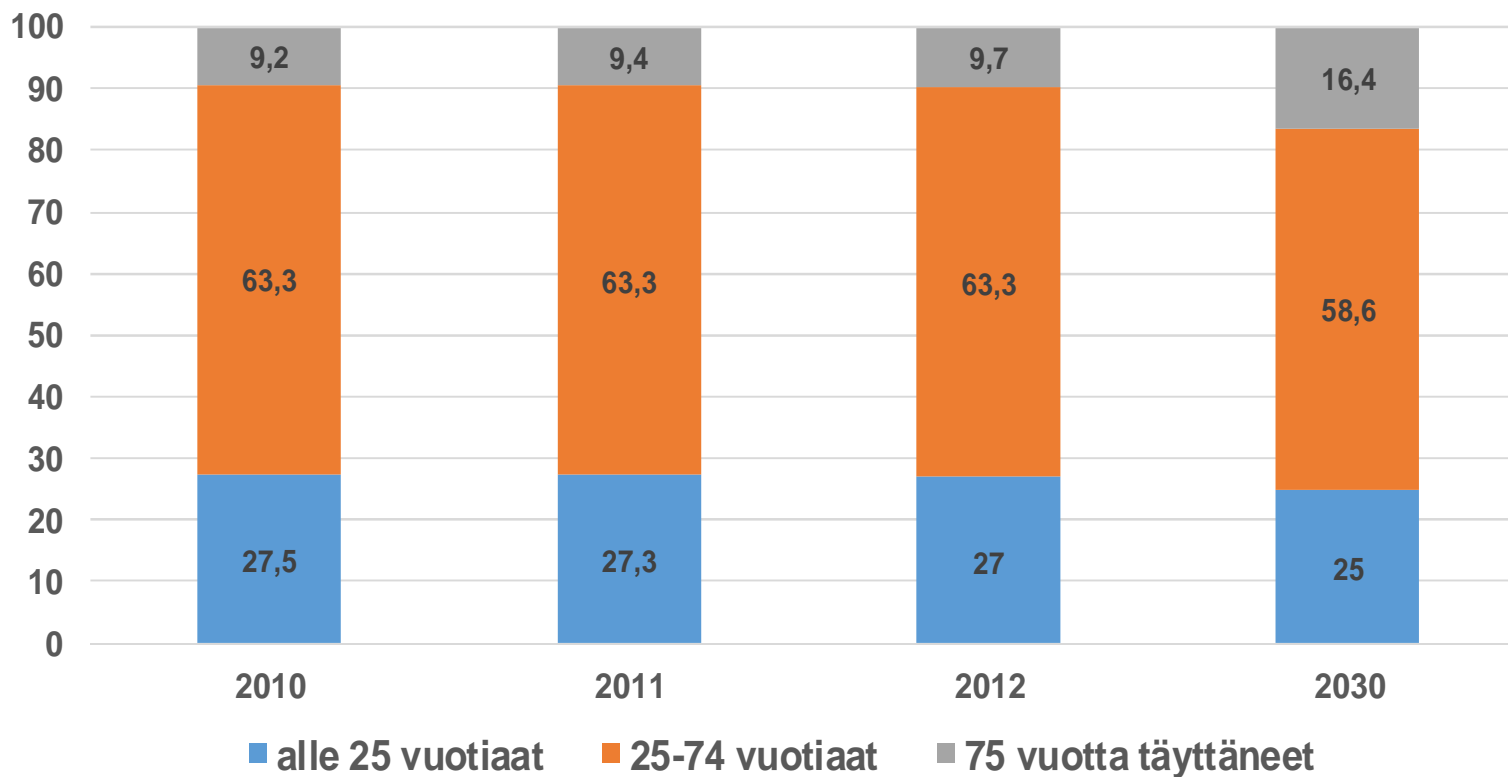


Lähde: SOTKANet

Salon alueen kunnat

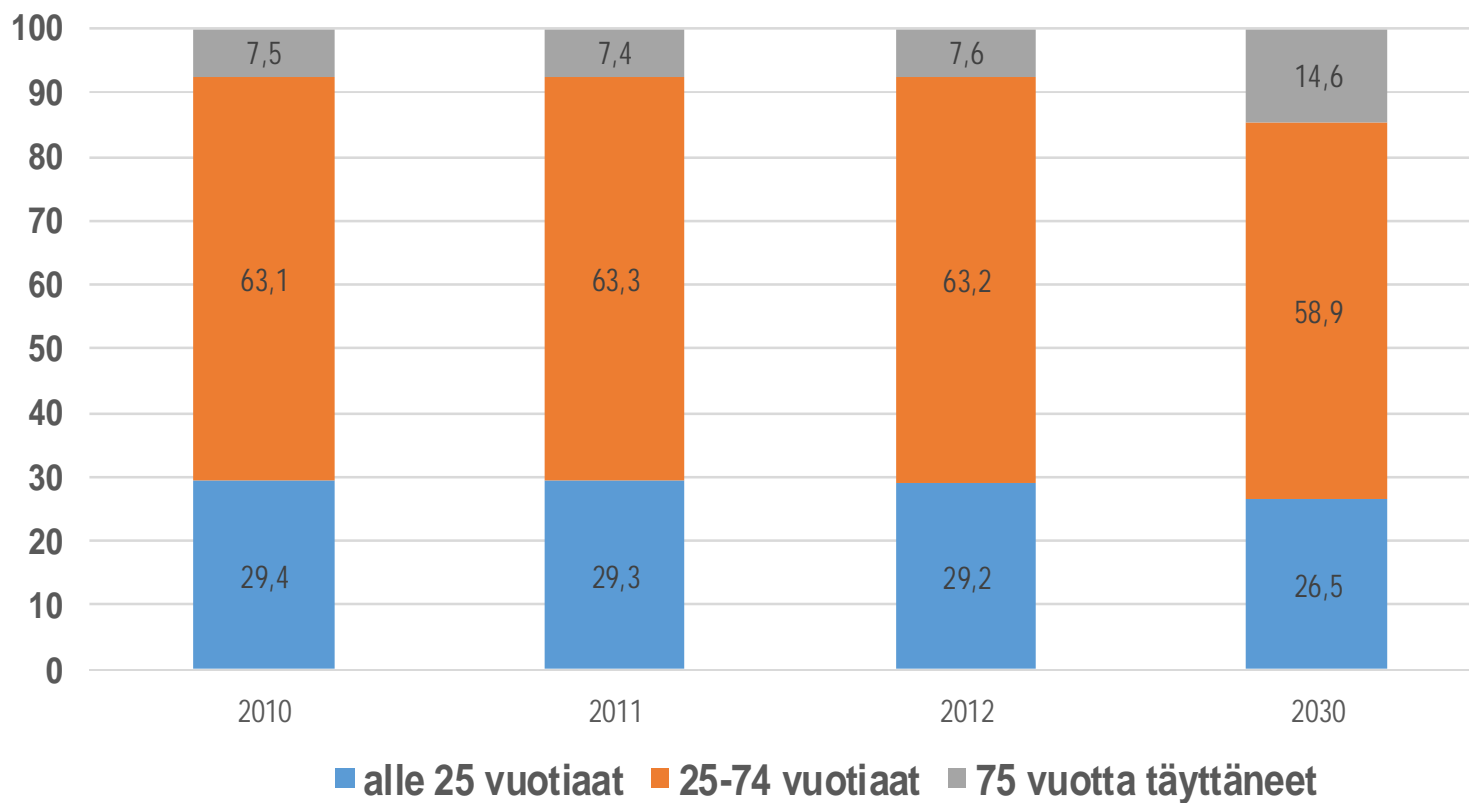
SALO

väestön ikärakenne, % väestöstä



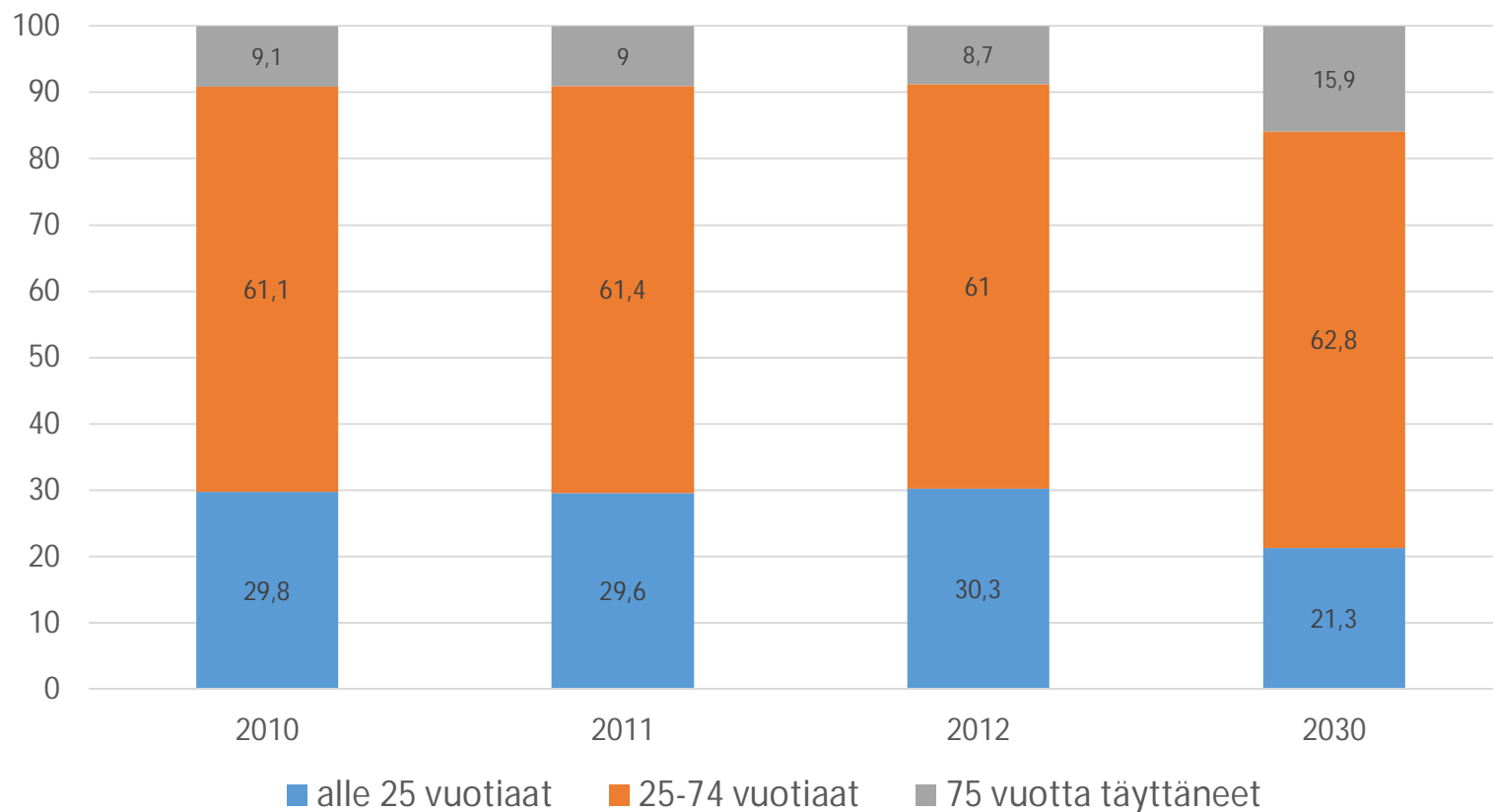
Salon alueen kunnat PAIMIO

väestön ikärakenne, % väestöstä



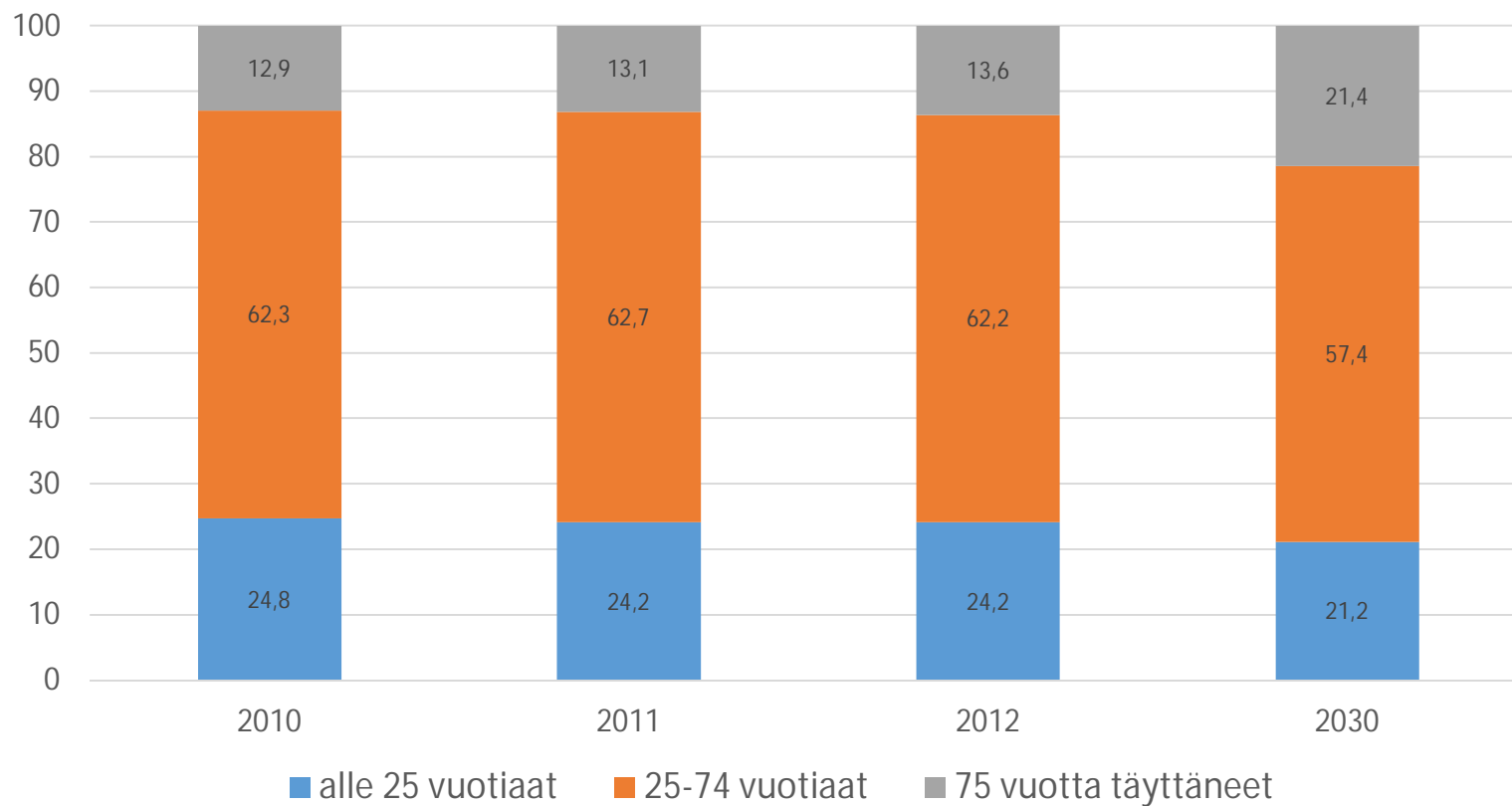
Salon alueen kunnat SAUVO

väestön ikärakenne, % väestöstä

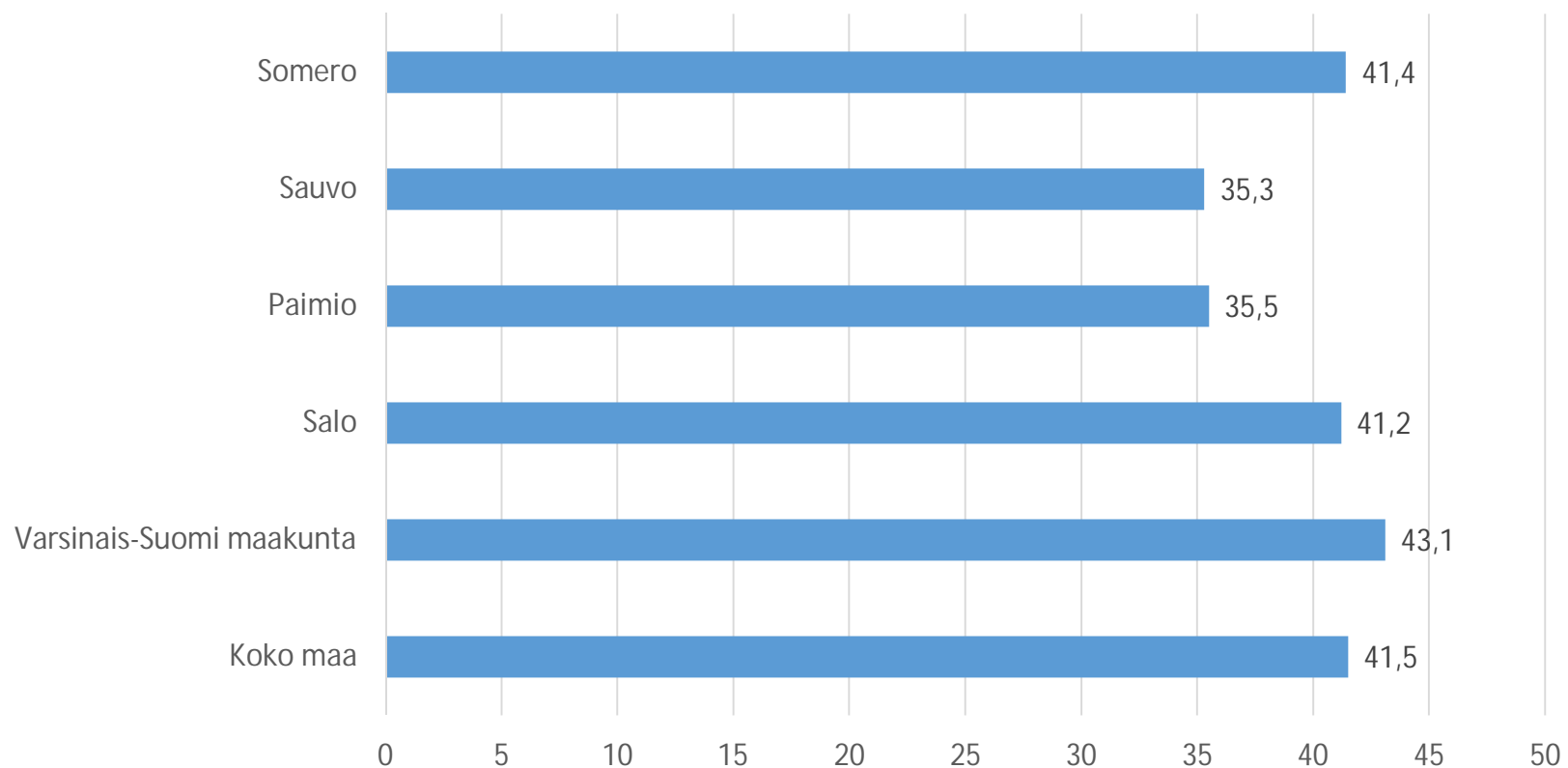


Salon alueen kunnat SOMERO

väestön ikärakenne, % väestöstä

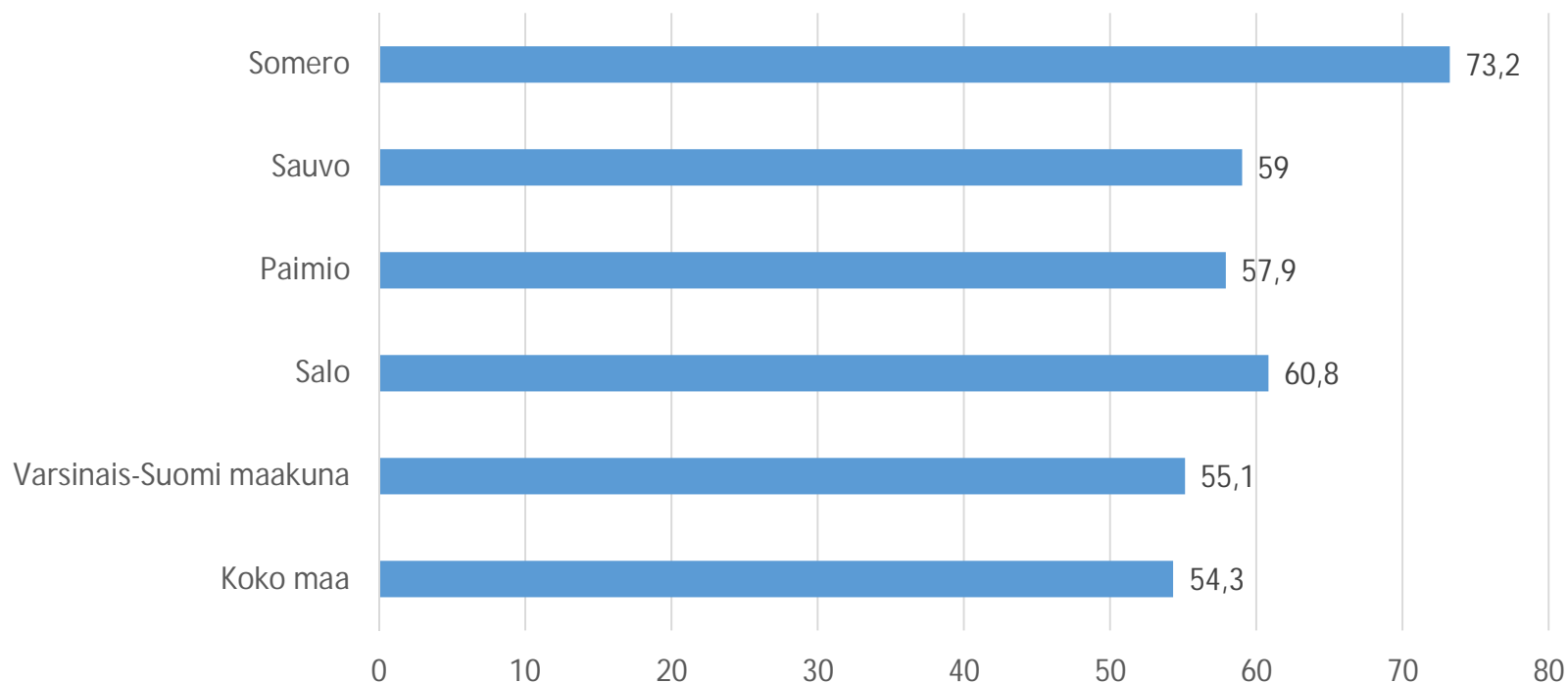


Salon alueen kunnat yhden hengen asutokunnat, % asutokunnista 2012



Lähde: SOTKANet

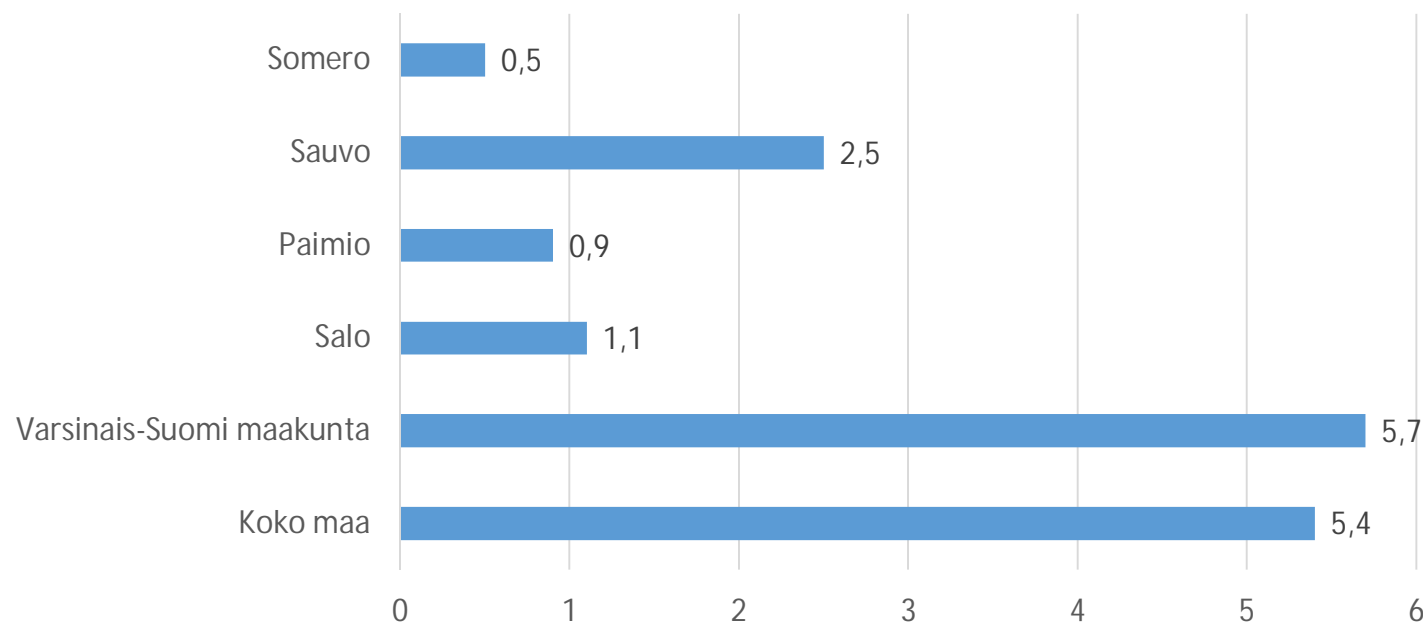
Salon alueen kunnat huoltosuhte, 2012



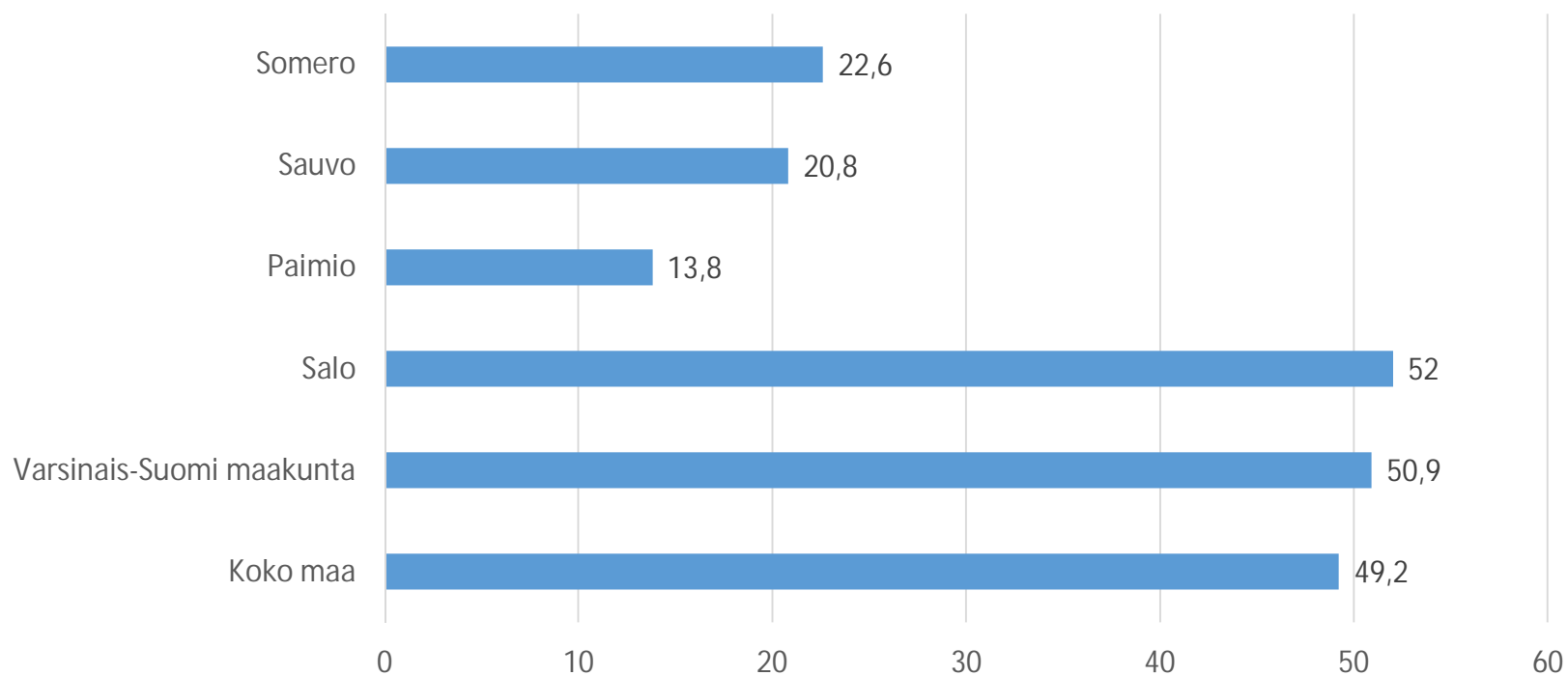
Demografinen (tai väestöllinen) huoltosuhte ilmaisee, kuinka monta alle 15-vuotiasta ja 65-vuotta täyttänyttä on sataa 15-64 -vuotiasta (työikäistä) kohti. Mitä enemmän on lapsia ja/tai eläkeikäisiä, sitä korkeampi huoltosuhteen arvo on.

Lähde: SOTKANet

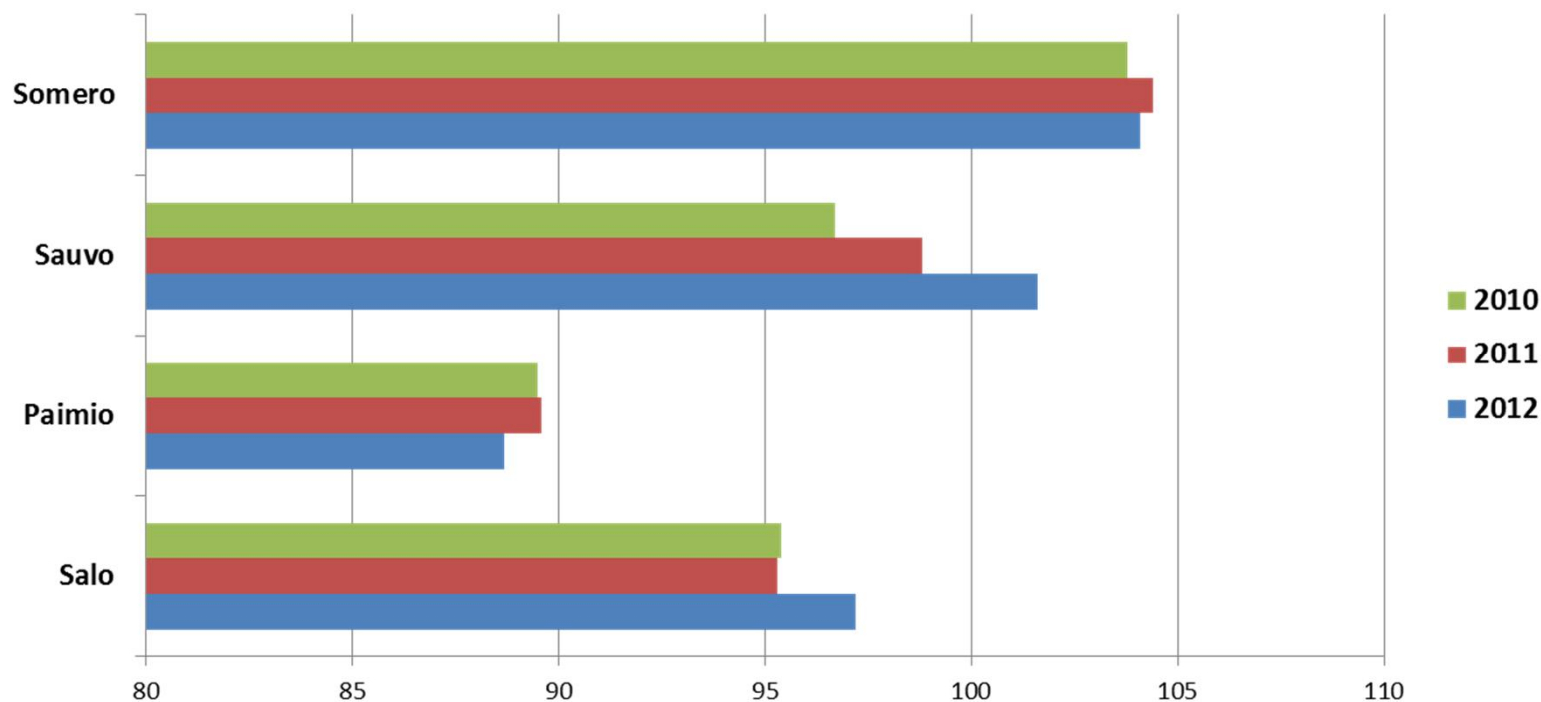
Salon alueen kunnat ruotsinkielinen väestö, % väestöstä, 2012



Salon alueen kunnat muu kuin ruotsi, suomi tai saame äidinkielenä/ 1000 asukasta, 2012



Salon alueen kunnat sairastavuusindeksi, vakioitu

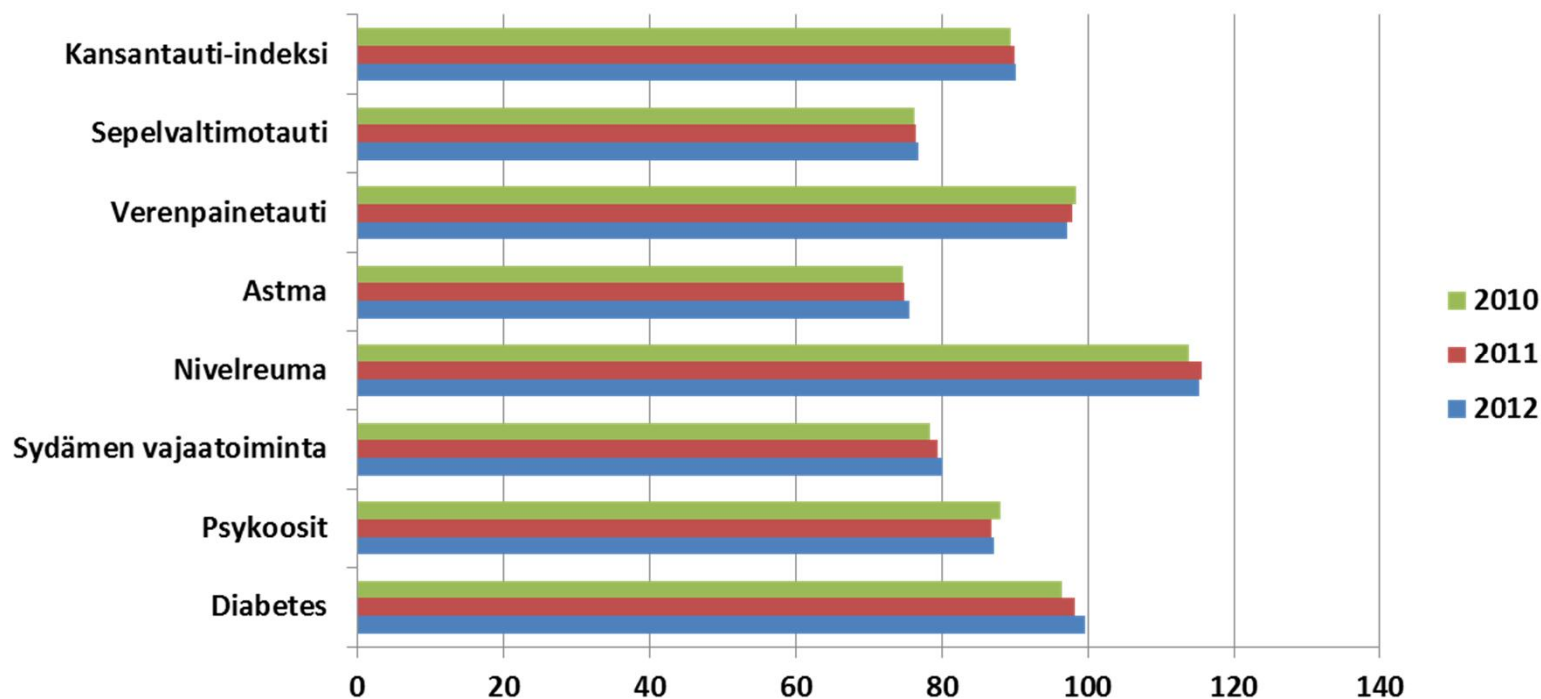


Lähde: Kela, terveystietojärjestelmä

Salon alueen kunnat

SALO

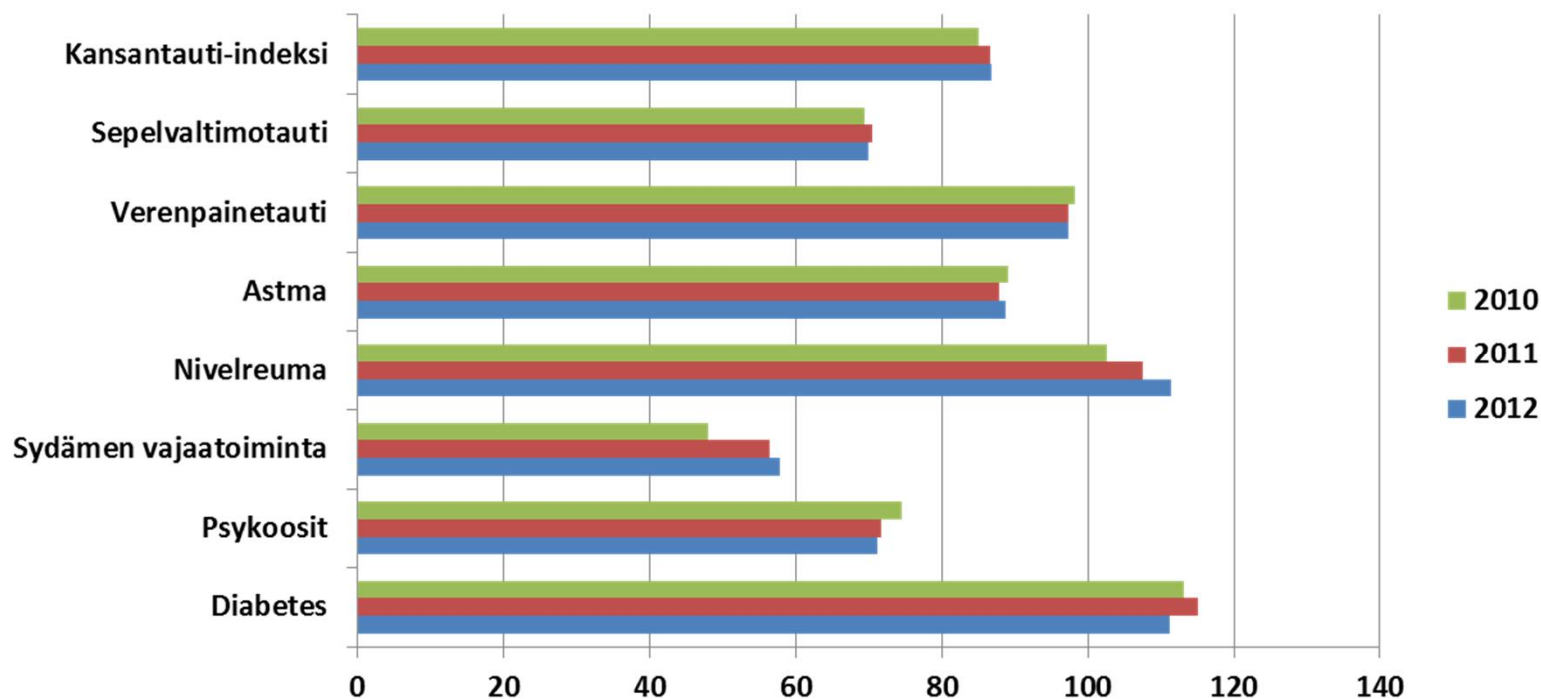
kansantauti-indeksit, vakioitu



Lähde: Kela, terveystietojärjestelmä

Salon alueen kunnat PAIMIO

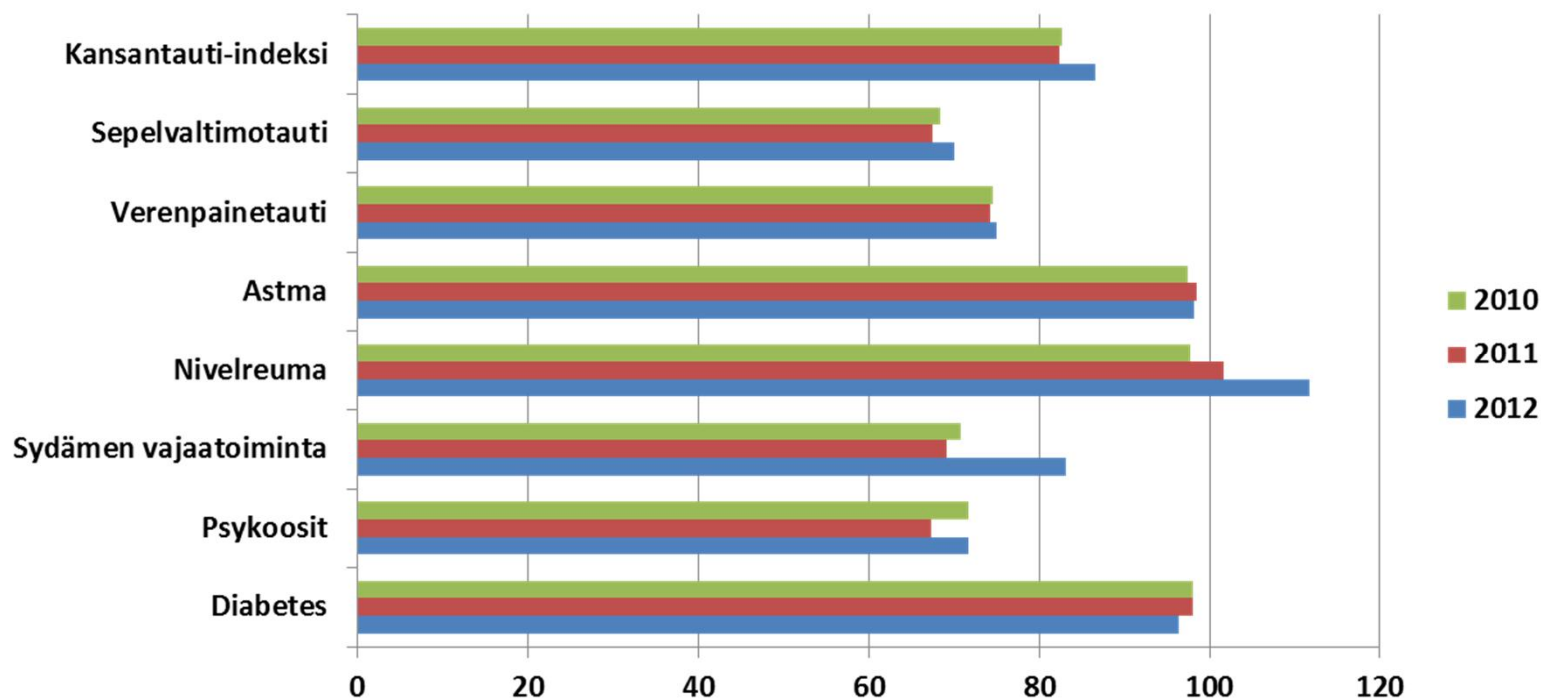
kansantauti-indeksit, vakioitu



Lähde: Kela, terveystietojärjestelmä

Salon alueen kunnat SAUVO

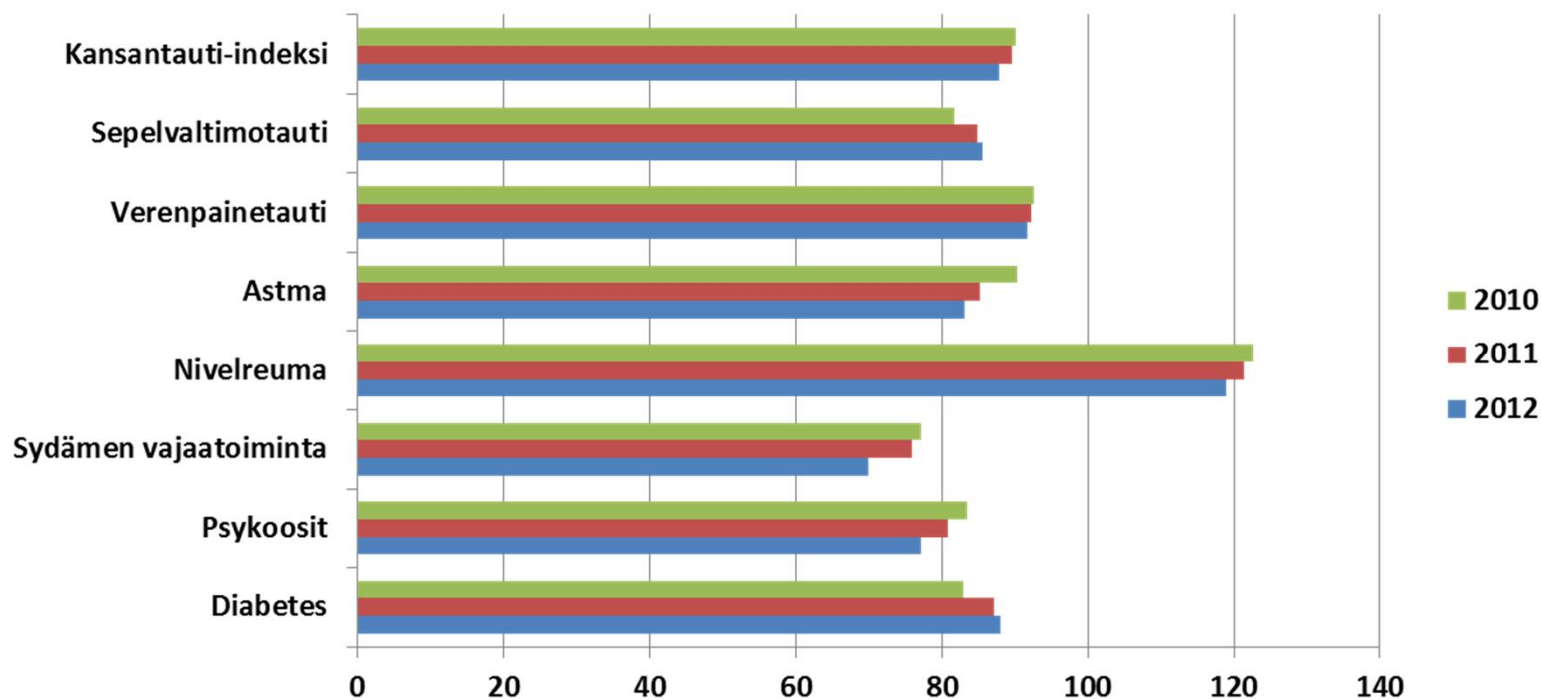
kansantauti-indeksit, vakioitu



Lähde: Kela, terveystietojärjestelmä

Salon alueen kunnat SOMERO

kansantauti-indeksit, vakioitu



Lähde: Kela, terveystietojärjestelmä